

印刷産業 Monthly Report

2024年12月

- [概況](#)
- [国内経済・市場動向](#)
- [印刷業界動向](#)
- [関連資機材業界動向](#)

(上記項目をクリックすると各項目の最初のページにジャンプします)

数値掲載ポリシー

■ 本レポート発行の目的

本レポートは、経済動向、印刷業界の需要先である市場の動向、並びに印刷業界に納入する製品等を取扱っている関連資材・機材業界の動向も併載することで、印刷事業者並びに印刷業に関わる全てのステークホルダーの皆様方に、印刷業界の動向を立体的に俯瞰していただくことを目的に発行しています。

■ 本レポートの統計数値掲載ポリシー

本レポートは、内閣府、経済産業省、財務省、総務省、厚生労働省、観光庁等の省庁、日本銀行のほか、各種団体、業界団体等が公表する各種統計数値を基に、日本印刷産業連合会の独自の基準で編集したものです。

上記の各種統計では、公表後に、一旦公表した数値を改める過年度遡及修正を行うことがあります。本レポートでは、公表された時点での各種統計数値を基に、印刷業界の動向を大まかに俯瞰いただくことを主旨としているため、各種統計数値の過年度遡及修正は反映しておりません。そのため、本レポートでは「対前年同期伸び率」「対前年同期差」等、前年との比較において、公表される比率と若干の誤差がありますので予めご了承下さい。最新の各種統計数値は、本レポートに掲載の各表に付記してある出典元のホームページ等でご確認下さい。

尚、「印刷業界動向」に関わる各種統計については、過年度遡及修正が発生した場合、各種統計の「年報」等が発行されたタイミングで年1回修正を行い、最新の数値を反映させることがあります。

■ 数値掲載に関わるその他の注意事項

本レポートの表内に掲載されている数値以外の記号は、次のように区分しています。

「x」……「秘匿」とされ、数値が公表されていないもの。

「u」……本レポートの制作期限までに公表のなかったもの。

「-」……原典において前年同期比の記載が「-」となっているもの。また、原典において当年もしくは前年の実数値が「0」、ないしは実数値の記載がないものについては、前年同期比の表記を「-」としています。

月例サマリー

■企業物価指数123.7 「印刷物」は4.6ポイント上昇の119.1

日銀が発表した10月の企業物価指数（確報値、2020年平均＝100）は123.7で、前年同月比で4.6ポイント上昇した。9月から0.6ポイント上昇した。「印刷物」は前年同月比4.6ポイント上昇の119.1、「平版（オフセット）印刷物」は4.9ポイント上昇の122.2、「凹版（グラビア）印刷物」は3.9ポイント上昇の106.8だった。

■有効求人倍率1.25倍 9月より悪化

厚生労働省が発表した10月の有効求人倍率は1.25倍となり、9月を0.01ポイント上回った。前の月を上回るのは2か月連続。一方、総務省が発表した10月の完全失業率は2.5%で、9月より0.1ポイント悪化した。悪化は3か月ぶり。就業者数は6,813万人で前年同月比0.6%増加した。

■印刷の生産金額、前年同月比で2か月ぶりの増加

「生産動態統計」によると、10月の印刷の生産金額は前年同月比1.8%増の309億円だった。前年同月比増は2か月ぶり。コロナ禍前の2019年10月比では5億円下回る水準。品種別では、商業印刷が前年同月比1.7%増、出版印刷は0.3%増だった。証券印刷は18.1%増加した。包装印刷は5.1%増だった。

■インキ出荷販売量、前年同月比3か月ぶりの増加

「生産動態統計」によると、印刷インキの10月の出荷販売量合計は前年同月比2.6%増の26,754トンで、3か月ぶりの増加となった。コロナ禍前の2019年10月比では4,796トン低い水準となっている。品種別では、平版インキが前年同月比2.3%増、グラビアインキが5.6%増、樹脂凸版インキが2.2%減だった。

■印刷機械の生産台数、4か月連続で前年同月上回る

「生産動態統計」によると、10月の印刷機械の生産台数は前年同月比4.6%増の1,657台だった。増加は4か月連続。機種別では枚葉式平版印刷機が前年同月比8.5%減の43台、長巻式平版印刷機が150%増の5台、産業用デジタル印刷機が6.2%増の1,551台だった。製版機械は46.7%増の44台だった。

■印刷用紙の出荷販売量、3か月ぶりに前年同月比増

「生産動態統計」によると、非塗工紙・微塗工紙・塗工紙・特殊紙を合わせた「印刷用紙」の10月の出荷販売量は前年同月比5.9%増の381,100トンだった。前年同月比で増加となるのは3か月ぶり。品種別の前年同月比は、非塗工紙が7.1%増、微塗工紙が1.5%増、塗工紙が7.5%増、特殊紙が1.3%減だった。また、情報用紙は3.3%減、段ボール原紙は2.8%増だった。

経済の動向

「月例経済報告」

経済・景気動向に関して毎月定期的に政府の公式見解を示す報告書。

個人消費、設備投資、住宅建設、公共投資、輸出入、生産、企業収益、業況判断、倒産件数、雇用情勢、国内企業物価、消費者物価等について、前月と比較して確認できる。

2024年12月分（2024年12月20日公表） <https://www5.cao.go.jp/keizai3/getsurei/2024/1220getsurei/main.pdf>

「景気ウォッチャー調査」

北海道から沖縄まで全国11地域の中で、家計動向、企業動向、雇用等代表的な経済活動項目の動向に敏感な職種に就いている約2000人にインタビューを行い、景気の現況と先行きに関する景気動向の指標として毎月内閣府が発表している調査。「街角景気」とも呼ばれる景気指標。

2024年11月分（2024年12月9日公表） <https://www5.cao.go.jp/keizai3/2024/1209watcher/watcher1.pdf>

「各地域経済産業局 管内経済動向」

下記の8つの地域経済産業局が毎月定期的に公表する管内の経済動向。

生産、個人消費、設備投資、住宅投資、公共投資、輸出入、雇用情勢、倒産件数等の地域経済動向を掲載。

2024年10月分（※1）

北海道経済産業局 <https://www.hkd.meti.go.jp/hoksr/gaikyo/202412/gaikyo.pdf>

東北経済産業局 https://www.tohoku.meti.go.jp/cyosa/tokei/keizai_doko/pdf/2412.pdf

関東経済産業局 <https://www.kanto.meti.go.jp/tokei/keiki/data/keiki202412.pdf>

中部産業経済局	https://www.chubu.meti.go.jp/a51chosa/data/doko-kohyo202410.pdf
近畿経済産業局	https://www.kansai.meti.go.jp/1-7research/doukou/bn/kannai202412.pdf
中国経済産業局	https://www.chugoku.meti.go.jp/toukei/keiki/r6fy/press10.pdf
四国経済産業局	https://www.shikoku.meti.go.jp/04_toukeidocs/01_keidou/202410/2410pd.pdf
九州経済産業局	https://www.kyushu.meti.go.jp/keiki/chosa/monthly_pdf/monthly_202412.pdf (※2)

※1 一部の経済産業局では、当月の管内総合経済動向の公表が遅延しているため、公表済みの最新の月次のものを掲載している場合があります。

※2 九州経済産業局が発行していた「九経マンスリー・サマリー」については、2023年3月版（2023年3月15日公表）をもって終了しました。
従いまして、今後は、九州経済に関する各種データについては、次のURLよりアクセスされ、画面下部にある「各種統計データ」の「九州主要経済指標」（Excelシート）を参照願います。
https://www.kyushu.meti.go.jp/keiki/2_iip.html

■国内総生産 (GDP)

名目季節調整済GDP、600兆円台を維持

		2020年	2021年	2022年				2023年				2024年						
		計	計	計	1-3月	4-6月	7-9月	10-12月	計	1-3月	4-6月	7-9月	10-12月	計	1-3月	4-6月	7-9月	10-12月
民間最終消費支出	10億円	1,154,350	1,161,793	1,228,599	298,271	306,202	310,105	314,021	1,278,451	318,257	318,450	318,949	322,795	984,106	323,463	328,847	331,796	0
	前年同期比%	▲ 5.7	0.6	5.8	4.6	4.7	7.5	6.1	4.1	6.7	4.0	2.9	2.8	▲ 23.0	1.6	3.3	4.0	▲ 100.0
民間住宅	10億円	66,780	81,667	84,463	21,273	20,986	21,003	21,201	87,284	21,125	22,180	22,075	21,904	65,722	21,480	22,158	22,084	0
	前年同期比%	▲ 1.6	22.3	3.4	12.9	1.1	0.1	0.4	3.3	▲ 0.7	5.7	5.1	3.3	▲ 24.7	1.7	▲ 0.1	0.0	▲ 100.0
民間企業設備	10億円	336,020	345,533	367,512	88,413	89,260	92,713	97,126	397,044	97,853	100,268	99,443	99,480	314,851	101,879	106,348	106,624	0
	前年同期比%	▲ 5.1	2.8	6.4	4.4	1.6	8.1	11.3	8.0	10.7	12.3	7.3	2.4	▲ 20.7	4.1	6.1	7.2	▲ 100.0
政府最終消費支出	10億円	454,008	466,794	480,197	118,627	118,403	120,422	122,745	492,709	123,095	122,224	122,924	124,466	374,663	124,810	124,259	125,594	0
	前年同期比%	2.4	2.8	2.9	3.6	1.7	1.0	5.2	2.6	3.8	3.2	2.1	1.4	▲ 24.0	1.4	1.7	2.2	▲ 100.0
公的固定資本形成	10億円	120,921	118,994	117,234	27,797	29,337	30,034	30,066	124,565	31,059	31,530	31,175	30,801	95,635	32,284	31,812	31,539	0
	前年同期比%	4.5	▲ 1.6	▲ 1.5	▲ 4.6	▲ 4.1	▲ 0.4	3.3	6.3	11.7	7.5	3.8	2.4	▲ 23.2	3.9	0.9	1.2	▲ 100.0
輸入	10億円	327,989	418,556	562,110	121,348	136,134	152,950	151,678	548,943	141,301	130,506	135,673	141,463	432,110	138,799	145,735	147,576	0
	前年同期比%	▲ 14.4	27.6	34.3	22.8	33.7	45.3	34.7	▲ 2.3	16.4	▲ 4.1	▲ 11.3	▲ 6.7	▲ 21.3	▲ 1.8	11.7	8.8	▲ 100.0
輸出	10億円	329,897	405,178	475,543	108,090	116,803	123,596	127,054	510,356	119,296	124,400	129,460	137,200	408,593	132,423	137,886	138,284	0
	前年同期比%	▲ 15.0	22.8	17.4	7.8	17.4	23.2	20.9	7.3	10.4	6.5	4.7	8.0	▲ 19.9	11.0	10.8	6.8	▲ 100.0
国内総生産(GDP)	10億円	2,135,073	2,162,474	2,194,132	541,529	545,393	545,932	561,278	2,345,601	570,080	590,701	588,451	596,369	1,817,747	598,963	607,904	610,880	0
	前年同期比%	▲ 3.7	1.3	1.5	1.4	▲ 0.1	1.0	3.6	6.9	5.3	8.3	7.8	6.3	▲ 22.5	5.1	2.9	3.8	▲ 100.0

出典：「国民経済計算（四半期別GDP 1次速報）」（内閣府）

■生産指数

生産指数、9月から2.8ポイント上昇 基調判断は「一進一退」を維持

		2023年			2024年									
		10月	11月	12月	1月	2月	3月	4月	5月	6月	7月	8月	9月	10月
鉱工業生産指数	2020年=100	104.9	104.0	105.5	98.0	97.4	101.7	100.8	104.4	100.0	103.1	99.7	101.3	104.1
	(季節調整済)	▲ 0.6	▲ 1.5	0.6	▲ 2.8	▲ 7.1	▲ 3.1	▲ 4.7	1.2	▲ 5.7	▲ 0.7	▲ 3.4	▲ 2.3	▲ 0.8
製造工業稼働率指数	2020年=100	109.2	109.8	105.3	94.9	98.2	105.0	101.2	103.8	100.3	109.6	89.2	103.5	109.1
	前年差	11.5	10.8	4.1	▲ 8.3	▲ 3.3	2.2	▲ 3.4	2.9	▲ 11.1	▲ 0.1	▲ 9.8	▲ 5.6	▲ 0.1

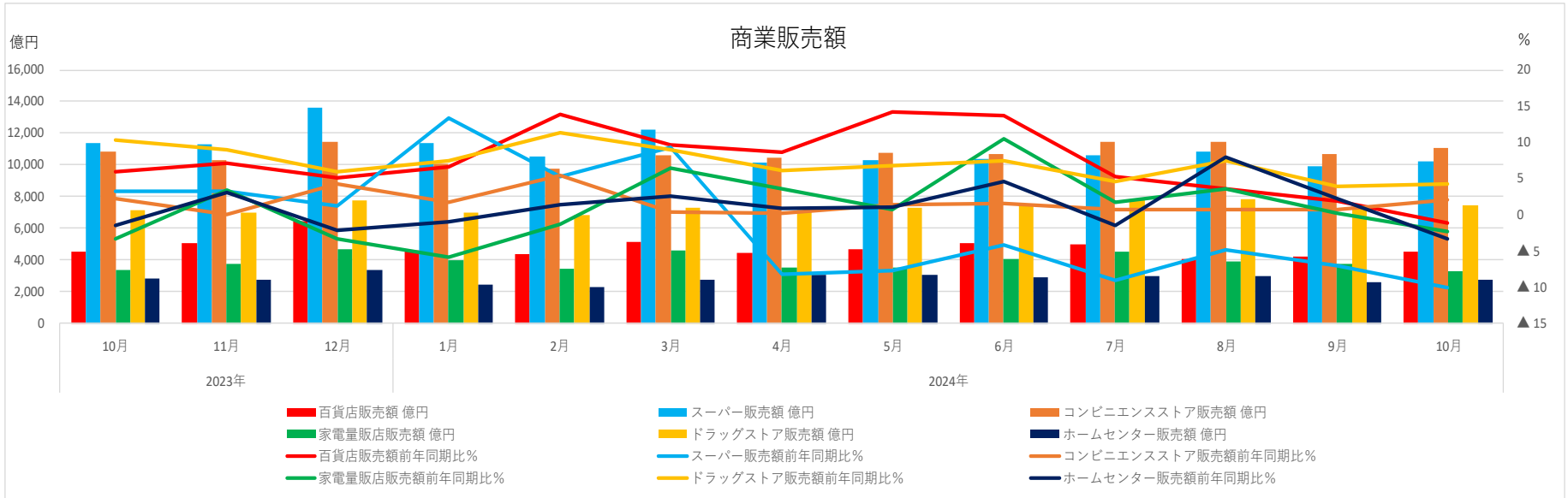
出典：「鉱工業指数（生産・出荷・在庫、生産能力・稼働率）」（経済産業省）

■個人消費

百貨店売上高、前年実績に届かず 32か月ぶりマイナス

		2023年			2024年									
		10月	11月	12月	1月	2月	3月	4月	5月	6月	7月	8月	9月	10月
百貨店販売額	億円	4,531	5,023	6,465	4,593	4,329	5,109	4,441	4,692	5,018	5,011	4,034	4,229	4,477
	前年同期比%	5.8	7.1	5.1	6.5	13.8	9.7	8.6	14.1	13.7	5.3	3.5	1.9	▲ 1.2
スーパー販売額	億円	11,390	11,287	13,589	11,376	10,556	12,216	10,146	10,323	10,348	10,599	10,870	9,945	10,236
	前年同期比%	3.3	3.2	1.1	13.3	5.2	9.3	▲ 8.3	▲ 7.7	▲ 4.3	▲ 9.1	▲ 4.9	▲ 7.1	▲ 10.1
コンビニエンスストア販売額	億円	10,815	10,334	11,475	10,086	9,768	10,602	10,423	10,773	10,670	11,482	11,466	10,682	11,030
	前年同期比%	2.3	0.1	4.2	1.6	5.4	0.4	0.3	1.3	1.6	0.7	0.7	0.6	2.0
家電量販店販売額	億円	3,397	3,708	4,682	3,941	3,423	4,563	3,540	3,532	4,037	4,540	3,891	3,771	3,315
	前年同期比%	▲ 3.4	3.3	▲ 3.4	▲ 5.8	▲ 1.3	6.5	3.6	0.7	10.4	1.7	3.6	0.2	▲ 2.4
ドラッグストア販売額	億円	7,111	6,948	7,742	6,959	6,815	7,313	7,150	7,315	7,493	7,793	7,833	7,285	7,415
	前年同期比%	10.2	9.0	5.9	7.4	11.2	8.9	6.0	6.8	7.5	4.5	7.4	3.8	4.3
ホームセンター販売額	億円	2,802	2,756	3,322	2,444	2,278	2,747	3,022	3,070	2,888	2,977	2,984	2,605	2,709
	前年同期比%	▲ 1.5	3.1	▲ 2.2	▲ 1.0	1.3	2.5	0.8	1.0	4.6	▲ 1.5	7.9	2.2	▲ 3.3

出典：「全国百貨店売上高速報」（日本百貨店協会）
「チェーンストア販売統計（月報）」（日本チェーンストア協会）
商業動態統計（コンビニ、家電量販店、ドラッグストア、ホームセンター販売額）



自動車

前年同月比微増

	2023年			2024年									
	10月	11月	12月	1月	2月	3月	4月	5月	6月	7月	8月	9月	10月
乗用車販売台数	701,173	712,247	683,627	499,129	558,393	615,238	572,953	526,497	607,959	673,562	673,562	660,457	702,320
前年同期比%	19.2	12.3	10.2	▲ 2.3	▲ 11.0	▲ 16.7	▲ 6.5	0.4	▲ 9.5	0.9	18.8	▲ 7.4	0.2

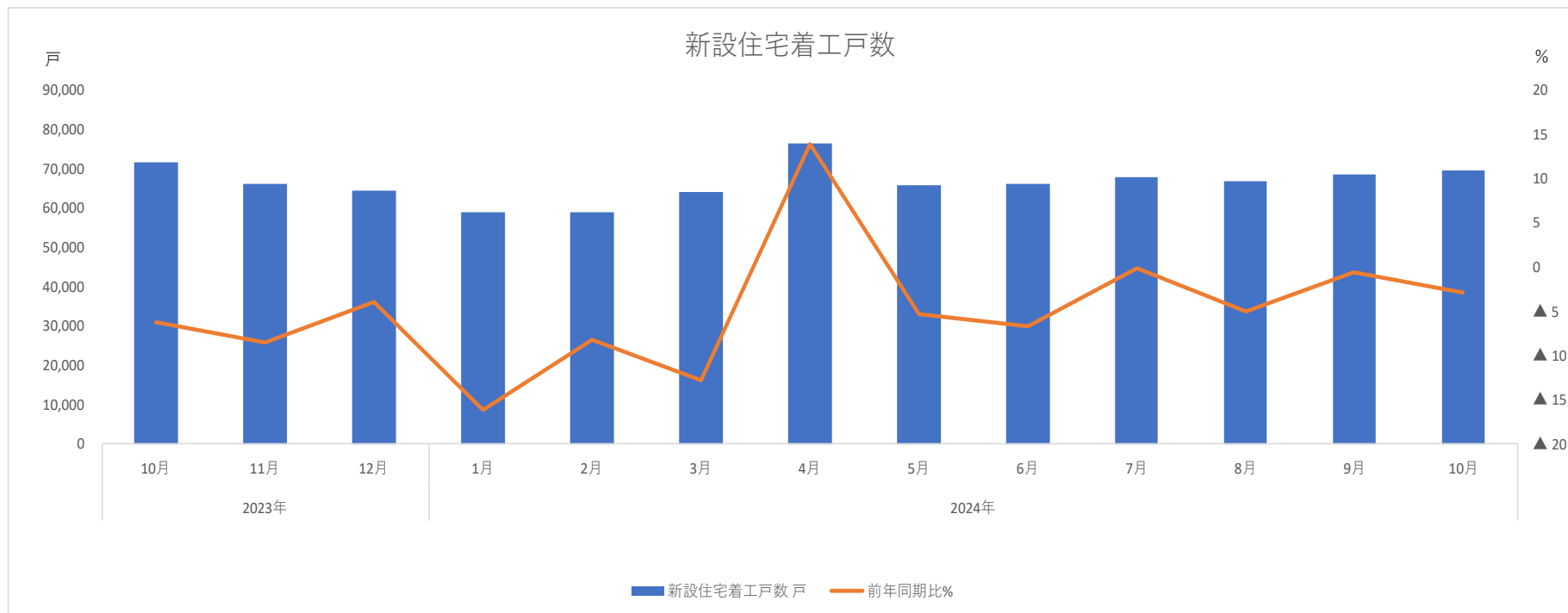
出典：「生産動態統計月報」（経済産業省）

住宅投資

6か月連続で対前年割れ

	2023年			2024年									
	10月	11月	12月	1月	2月	3月	4月	5月	6月	7月	8月	9月	10月
新設住宅着工戸数	71,769	66,238	64,586	58,849	59,162	64,265	76,583	65,882	66,285	68,014	66,819	68,548	69,669
前年同期比%	▲ 6.3	▲ 8.5	▲ 4.0	▲ 16.2	▲ 8.2	▲ 12.8	13.9	▲ 5.3	▲ 6.7	▲ 0.2	▲ 5.1	▲ 0.6	▲ 2.9

出典：「建築着工統計調査（月報）」（国土交通省）

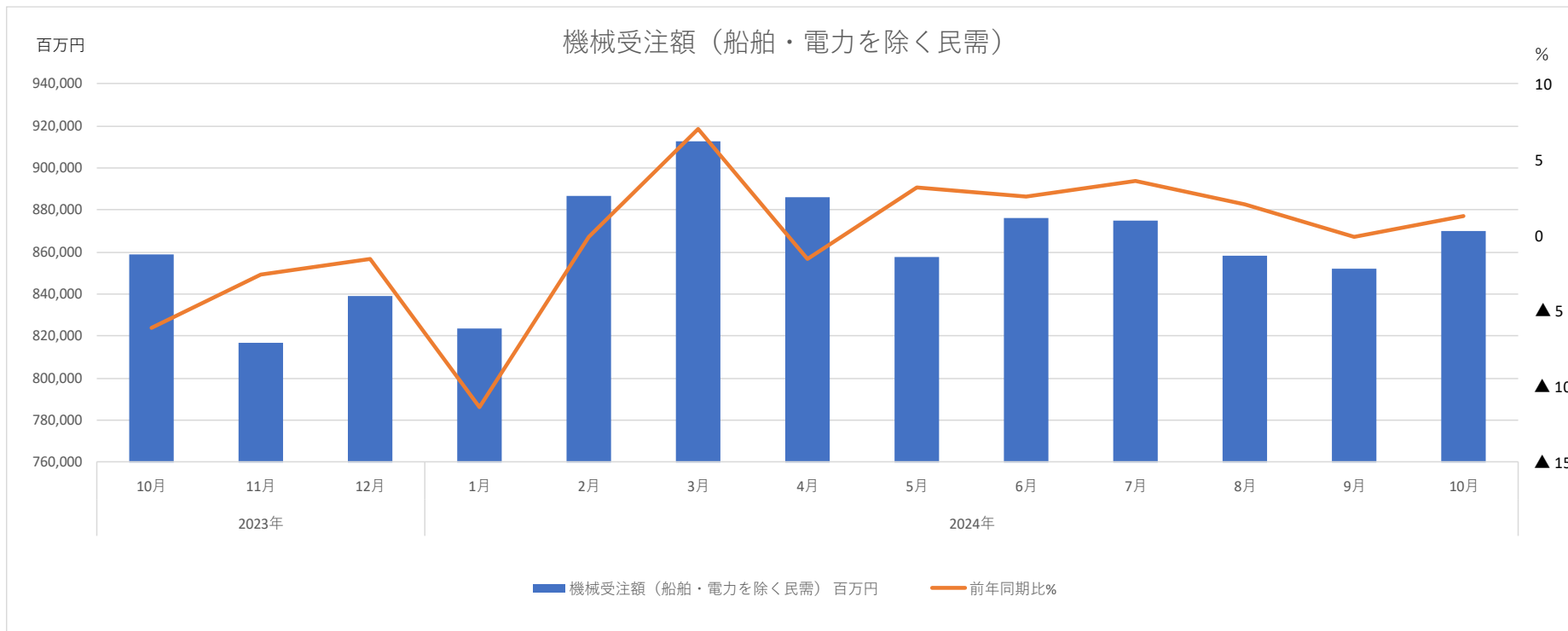


■設備投資

2か月ぶりに対前年増

	2023年			2024年									
	10月	11月	12月	1月	2月	3月	4月	5月	6月	7月	8月	9月	10月
機械受注額（船舶・電力を除く民需）百万円	858,712	816,651	838,796	823,755	886,823	912,982	886,258	857,794	876,120	874,902	858,096	851,968	869,774
前年同期比%	▲ 6.1	▲ 2.6	▲ 1.5	▲ 11.4	▲ 0.1	7.0	▲ 1.5	3.2	2.6	3.6	2.1	▲ 0.1	1.3

出典：「機械受注統計調査報告」（内閣府）

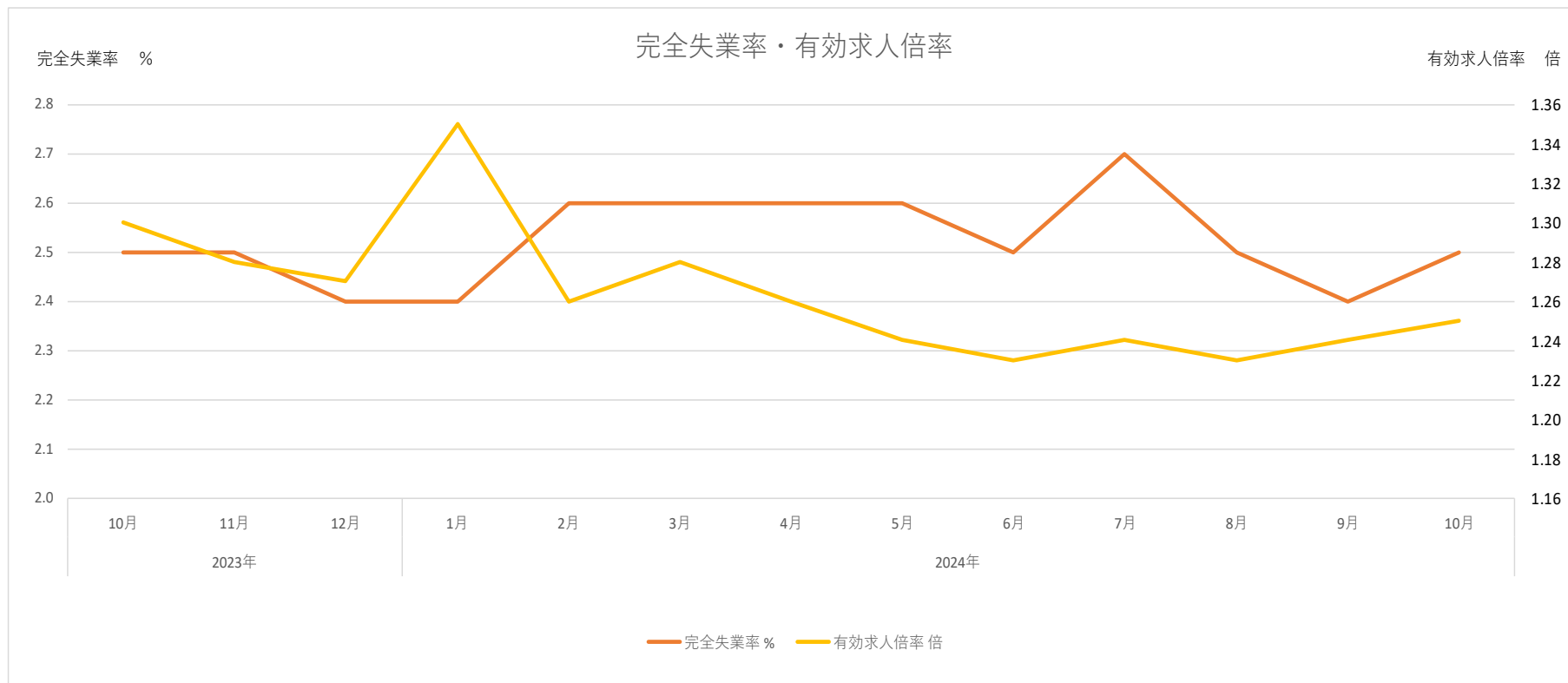


■雇用

完全失業率、9月より0.1ポイント悪化 有効求人倍率は2か月連続の上昇

		2023年			2024年									
		10月	11月	12月	1月	2月	3月	4月	5月	6月	7月	8月	9月	10月
完全失業率	%	2.5	2.5	2.4	2.4	2.6	2.6	2.6	2.6	2.5	2.7	2.5	2.4	2.5
	前年同期比%	▲ 3.8	0.0	▲ 4.0	0.0	0.0	▲ 7.1	0.0	0.0	0.0	0.0	▲ 7.4	▲ 7.7	0.0
有効求人倍率	倍	1.30	1.28	1.27	1.35	1.26	1.28	1.26	1.24	1.23	1.24	1.23	1.24	1.25
	前年同期比%	▲ 3.70	▲ 5.19	▲ 5.93	0.00	▲ 5.97	▲ 3.03	▲ 4.55	▲ 5.34	▲ 5.38	▲ 3.88	▲ 4.65	▲ 6.06	▲ 3.85

出典：「労働力調査」（総務省）
「一般業職紹介状況」（厚生労働省）



■貿易

4,612億円の貿易赤字 赤字は4か月連続

		2023年			2024年									
		10月	11月	12月	1月	2月	3月	4月	5月	6月	7月	8月	9月	10月
輸出総額	億円	91,471	88,196	96,482	73,327	82,492	94,696	89,807	82,766	92,086	96,192	84,419	90,382	94,267
	前年同期比%	1.6	▲ 0.2	9.8	11.9	7.8	7.3	8.4	13.5	5.3	10.2	5.6	▲ 1.7	3.1
輸入総額	億円	98,096	95,965	95,861	90,910	86,286	91,031	94,433	94,979	89,846	102,410	91,372	93,325	98,879
	前年同期比%	▲ 12.1	▲ 11.7	▲ 6.3	▲ 9.5	0.9	▲ 5.0	8.3	9.6	3.3	16.3	2.4	2.2	0.8

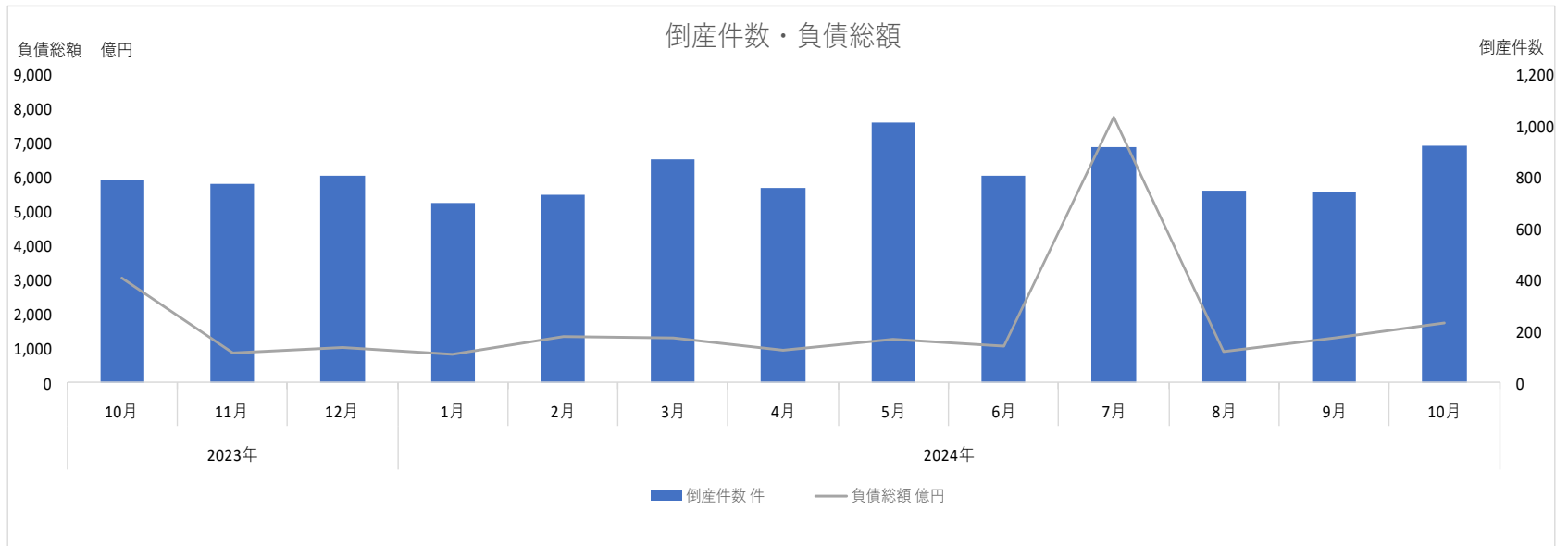
出典：「貿易統計」（財務省）

■倒産件数・負債総額

件数は対前年17.1%増 総額は42.5%減

		2023年			2024年									
		10月	11月	12月	1月	2月	3月	4月	5月	6月	7月	8月	9月	10月
倒産件数	件	790	773	806	700	734	870	760	1,016	807	920	746	741	925
	前年同期比%	33.0	35.6	36.1	28.2	27.9	8.8	24.6	46.4	3.2	31.2	0.5	9.1	17.1
負債総額	億円	3,056	882	1,015	842	1,362	1,320	946	1,261	1,079	7,769	927	1,312	1,756
	前年同期比%	279.2	▲ 31.4	47.7	65.7	35.5	▲ 8.0	▲ 54.7	▲ 54.9	▲ 12.4	330.4	▲ 6.8	▲ 81.1	▲ 42.5

出典：「倒産情報」（帝国データバンク）



■物価

企業物価は3か月連続上昇 消費者物価は上昇に転じる

		2023年			2024年									
		10月	11月	12月	1月	2月	3月	4月	5月	6月	7月	8月	9月	10月
国内企業物価指数	2020年=100	119.1	119.5	119.9	120.1	120.3	120.7	121.4	122.4	122.7	123.1	123.0	123.1	123.7
	前期差	1.3	1.0	0.4	0.3	0.9	1.3	1.6	3.2	3.7	3.8	3.4	3.8	4.6
消費者物価指数	2020年=100	107.1	106.9	106.8	106.9	106.9	107.2	107.7	108.1	108.2	108.6	109.1	108.9	109.5
	前期差	3.4	3.0	2.7	2.2	2.9	2.8	2.6	3.0	3.0	2.9	3.2	2.7	2.4

出典：「企業物価指数」（日本銀行）
「消費者物価指数」（総務省）

■消費支出金額

実質、3か月連続で対前年減少

		2023年			2024年									
		10月	11月	12月	1月	2月	3月	4月	5月	6月	7月	8月	9月	10月
消費支出金額	円	301,974	286,922	329,518	289,467	279,868	318,713	313,300	290,328	280,888	290,931	297,487	287,963	305,819
	名目増減率 (前年同期比%)	1.3	0.3	0.4	▲ 4.0	2.8	1.9	3.4	1.4	1.9	3.3	1.5	1.8	1.3
	実質増減率 (前年同期比%)	▲ 2.5	▲ 2.9	▲ 2.5	▲ 6.3	▲ 0.5	▲ 1.2	▲ 1.2	▲ 1.8	▲ 1.4	0.1	▲ 1.9	▲ 1.3	▲ 1.3

出典：「消費者物価指数」(総務省)
「家計調査報告」(総務省)

■金融

東京ドル円、9月比で円安 日経平均は1,495円上昇

		2023年			2024年									
		10月	11月	12月	1月	2月	3月	4月	5月	6月	7月	8月	9月	10月
東京ドル円相場	円/1ドル	149.20	150.37	146.12	144.13	148.72	149.49	152.53	155.44	156.94	159.80	149.35	143.66	146.97
	前年同期比%	2.29	3.80	6.40	9.78	13.16	10.68	15.04	14.72	12.14	12.54	4.33	▲ 2.15	▲ 1.49
東京ユーロ円相場	円/1ユーロ	157.57	160.84	159.01	158.07	160.52	162.53	164.05	167.24	169.57	172.64	163.06	159.48	161.74
	前年同期比%	10.55	10.35	10.43	12.59	13.23	13.27	13.54	12.70	12.39	10.44	3.81	0.90	2.65
日経平均株価	円	31,837.58	32,079.62	33,143.78	34,597.05	36,841.12	39,330.39	39,422.67	38,276.06	38,703.42	40,372.45	37,011.16	37,393.80	38,889.60
	前年同期比%	19.0	16.3	19.0	31.8	34.1	42.3	41.0	30.8	20.9	23.0	14.2	14.7	22.1
ニューヨークダウ	ドル	33,618.49	33,802.89	36,218.40	37,558.50	38,393.50	38,898.88	38,786.45	38,895.60	38,850.36	39,684.96	39,947.82	41,182.30	42,452.33
	前年同期比%	13.2	3.3	7.0	12.4	13.2	19.2	16.8	15.9	15.8	16.0	13.4	19.1	26.3

出典：日本経済新聞

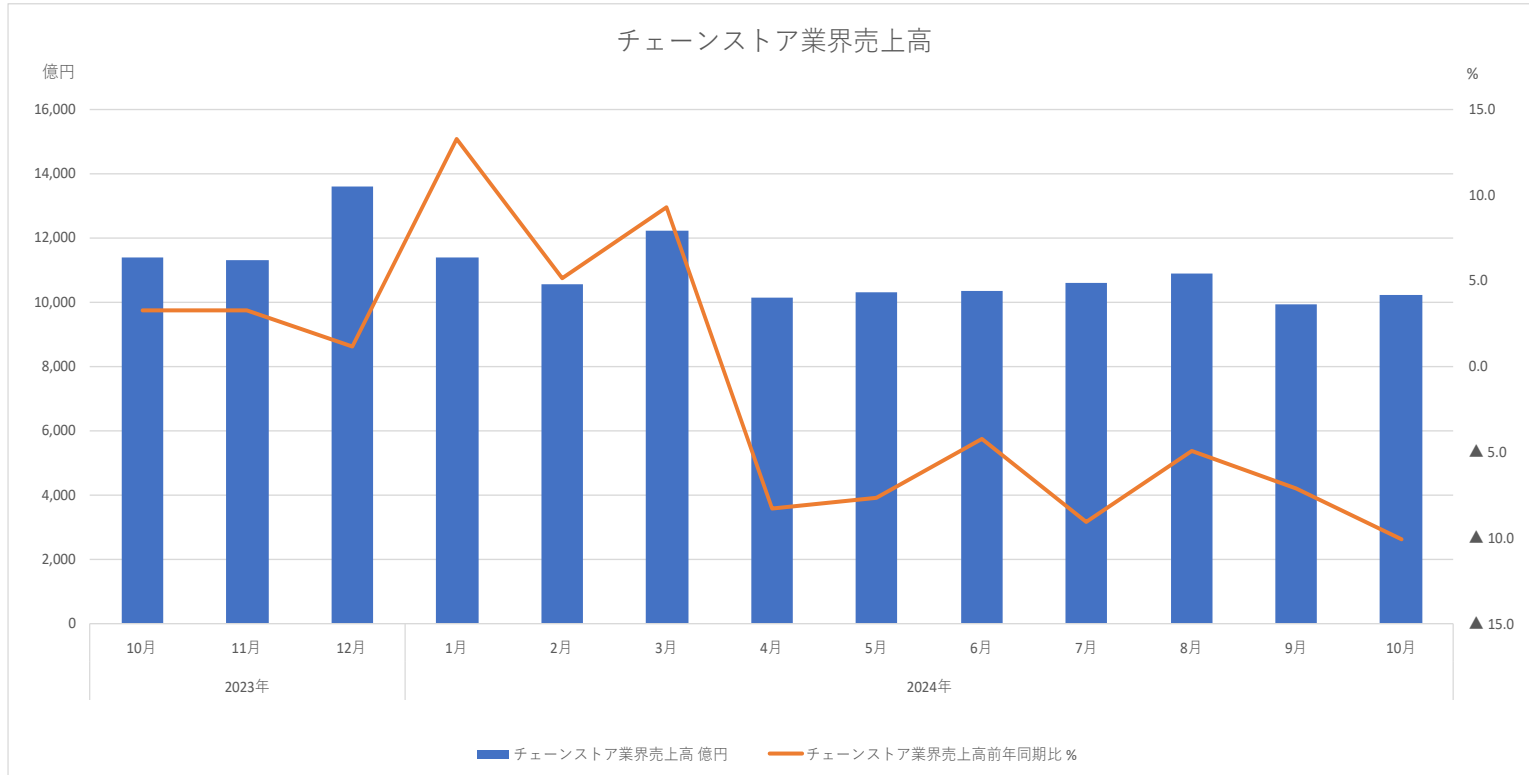
市場の動向

■①商業

総売上高7か月連続で対前年割れ

		2023年			2024年									
		10月	11月	12月	1月	2月	3月	4月	5月	6月	7月	8月	9月	10月
チェーンストア業界 売上高 計	億円	11,390	11,287	13,589	11,376	10,556	12,216	10,146	10,323	10,348	10,599	10,870	9,945	10,236
	前年同期比%	3.3	3.2	1.1	13.3	5.2	9.3	▲ 8.3	▲ 7.7	▲ 4.3	▲ 9.1	▲ 4.9	▲ 7.1	▲ 10.1
食料品	億円	8,059	7,757	9,395	7,908	7,599	8,498	6,970	7,178	7,138	7,336	7,868	7,168	7,275
	前年同期比%	5.2	4.5	2.0	20.0	6.0	11.3	▲ 8.5	▲ 8.5	▲ 5.3	▲ 9.5	▲ 4.6	▲ 7.8	▲ 9.7
衣料品	億円	627	630	756	610	444	676	516	562	553	586	477	445	530
	前年同期比%	▲ 5.9	3.4	▲ 8.9	▲ 10.8	2.5	▲ 3.6	▲ 22.1	▲ 14.3	▲ 15.4	▲ 14.5	▲ 5.4	▲ 3.3	▲ 15.5
住関連	億円	2,100	2,247	2,687	2,122	1,928	2,197	2,095	2,092	2,162	2,131	1,991	1,924	2,025
	前年同期比%	2.5	0.1	2.0	3.7	4.6	8.6	0.2	▲ 0.4	1.6	▲ 0.2	0.0	2.7	▲ 3.6
サービス	億円	24	26	31	24	21	28	23	20	25	25	25	22	24
	前年同期比%	4.3	4.0	▲ 8.8	14.3	0.0	27.3	4.5	0.0	19.0	4.2	4.2	▲ 4.3	0.0
その他	億円	581	626	721	711	564	818	542	472	470	521	509	386	382
	前年同期比%	▲ 7.6	▲ 0.5	▲ 1.1	1.6	▲ 0.9	2.8	▲ 19.1	▲ 17.2	0.4	▲ 27.2	▲ 23.7	▲ 33.1	▲ 34.3

出典：「チェーンストア販売統計（月報）」（日本チェーンストア協会）



市場の動向

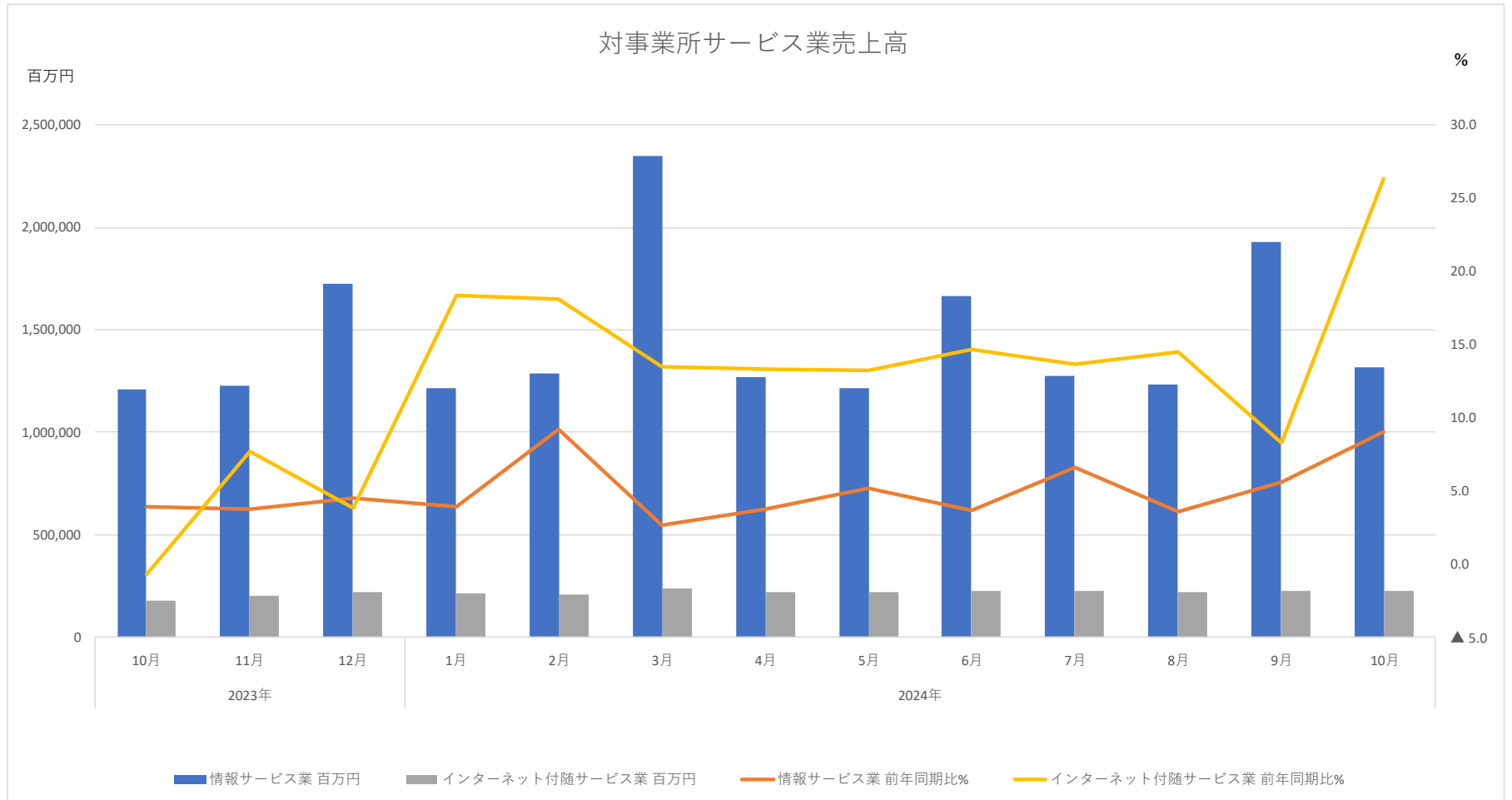
■②各種サービス

対前年で「対事業所サービス業」おおむね好調 「対個人サービス業」はやや苦戦

			2023年			2024年									
			10月	11月	12月	1月	2月	3月	4月	5月	6月	7月	8月	9月	10月
対事業所サービス業 売上高	物品賃貸（リース業）	百万円	261,381	228,051	320,728	307,423	250,960	472,332	336,631	225,711	283,668	263,831	241,253	352,569	279,524
		前年同期比%	▲ 5.5	3.8	▲ 2.6	20.1	▲ 8.9	2.4	18.5	9.4	6.1	25.0	19.8	▲ 15.1	6.9
	情報サービス業	百万円	1,208,422	1,230,012	1,722,054	1,216,878	1,284,769	2,346,588	1,272,116	1,215,107	1,663,486	1,275,295	1,235,827	1,925,773	1,317,832
		前年同期比%	3.9	3.8	4.6	3.9	9.2	2.7	3.7	5.2	3.6	6.6	3.6	5.6	9.1
	広告業	百万円	465,092	475,489	578,634	404,458	419,197	700,781	459,765	406,577	443,594	447,537	458,036	473,547	480,811
		前年同期比%	2.9	3.6	0.1	▲ 1.0	▲ 0.2	▲ 6.7	▲ 0.4	1.0	3.8	6.4	11.1	2.5	3.4
	クレジットカード業(取扱高)	百万円	7,869,410	8,002,671	8,691,662	7,984,223	7,547,781	8,529,053	8,341,205	8,416,089	8,283,146	8,614,409	8,460,070	8,337,224	8,637,303
前年同期比%		11.3	11.1	9.1	9.5	13.0	11.5	11.3	10.9	12.3	11.2	10.9	9.3	9.8	
インターネット付随サービス業	百万円	180,721	201,901	221,614	216,540	207,114	238,650	222,070	221,927	228,341	224,207	220,833	228,012	228,263	
	前年同期比%	▲ 0.7	7.7	3.9	18.3	11.1	13.5	13.3	13.2	14.7	13.6	14.5	8.3	26.3	
環境計量証明業	百万円	9,424	8,160	8,698	7,652	8,698	21,106	7,176	6,579	7,640	8,199	7,368	9,324	9,221	
	前年同期比%	15.8	1.9	▲ 5.1	5.9	5.4	3.1	15.7	5.3	▲ 1.8	7.4	▲ 4.1	7.3	▲ 2.2	
			2023年			2024年									
			10月	11月	12月	1月	2月	3月	4月	5月	6月	7月	8月	9月	10月
対個人サービス業 売上高 <趣味・娯楽関連>	ゴルフ場	百万円	10,763	9,516	7,494	5,581	4,877	7,249	8,868	10,675	10,686	9,704	8,539	10,522	10,575
		前年同期比%	▲ 3.5	0.6	4.8	4.9	▲ 2.6	▲ 0.8	1.3	▲ 0.5	5.3	▲ 5.9	▲ 4.4	1.1	▲ 1.7
	ゴルフ練習場	百万円	3,070	2,857	2,552	2,593	2,546	2,890	3,008	3,115	2,987	2,507	2,396	2,755	2,917
		前年同期比%	▲ 8.7	▲ 6.9	1.5	▲ 1.1	1.8	▲ 0.6	▲ 3.1	▲ 1.3	4.9	▲ 7.0	▲ 2.6	1.7	▲ 5.0
	ボウリング場	百万円	1,418	1,385	1,805	1,937	1,641	2,163	1,612	1,641	1,516	1,489	1,858	1,533	1,394
		前年同期比%	9.3	13.3	15.0	8.0	12.4	5.5	1.4	▲ 1.0	8.9	▲ 5.5	0.8	4.6	▲ 1.7
	遊園地・テーマパーク	百万円	84,838	83,696	85,191	60,803	64,868	82,837	66,170	68,989	64,135	68,412	74,723	69,260	86,928
前年同期比%		28.4	23.9	18.7	19.5	24.6	4.7	1.8	3.5	9.9	2.6	▲ 6.5	▲ 1.3	2.5	
パチンコホール	百万円	226,936	213,879	241,866	258,999	237,512	244,639	231,390	244,931	238,975	251,913	268,585	241,368	235,753	
	前年同期比%	4.6	5.2	7.7	5.9	7.1	9.0	0.2	1.4	8.0	3.8	8.6	6.7	3.9	
対個人サービス業 売上高 <教育・生活関連>	葬儀業	百万円	51,571	49,875	56,184	56,045	53,722	55,976	49,019	47,885	45,169	47,697	49,353	48,432	50,306
		前年同期比%	7.9	2.3	3.7	▲ 2.3	6.2	10.6	5.0	4.3	3.9	6.0	2.4	▲ 0.3	▲ 2.5
	外国語会話教室	百万円	5,235	5,100	5,482	5,145	5,243	5,583	4,884	4,900	5,209	5,223	4,717	5,111	4,832
		前年同期比%	2.9	3.2	▲ 0.5	▲ 0.8	▲ 4.6	▲ 9.2	▲ 10.1	▲ 2.3	▲ 1.7	▲ 2.9	▲ 5.2	▲ 0.8	▲ 7.7
	フィットネスクラブ	百万円	23,965	24,078	24,083	23,862	23,634	24,155	23,853	23,967	24,521	24,344	24,269	24,750	24,858
		前年同期比%	3.2	3.7	3.9	5.0	4.8	4.2	4.2	2.3	3.4	2.1	3.6	2.9	3.7
	学習塾	百万円	43,451	44,513	58,553	54,895	43,514	45,546	54,245	36,208	42,160	52,031	64,271	46,789	48,245
前年同期比%		▲ 0.7	▲ 0.7	▲ 1.4	4.3	10.4	2.5	27.9	3.6	11.4	6.9	3.3	4.0	11.0	

出典：「特定サービス産業動態調査」（経済産業省）

市場の動向

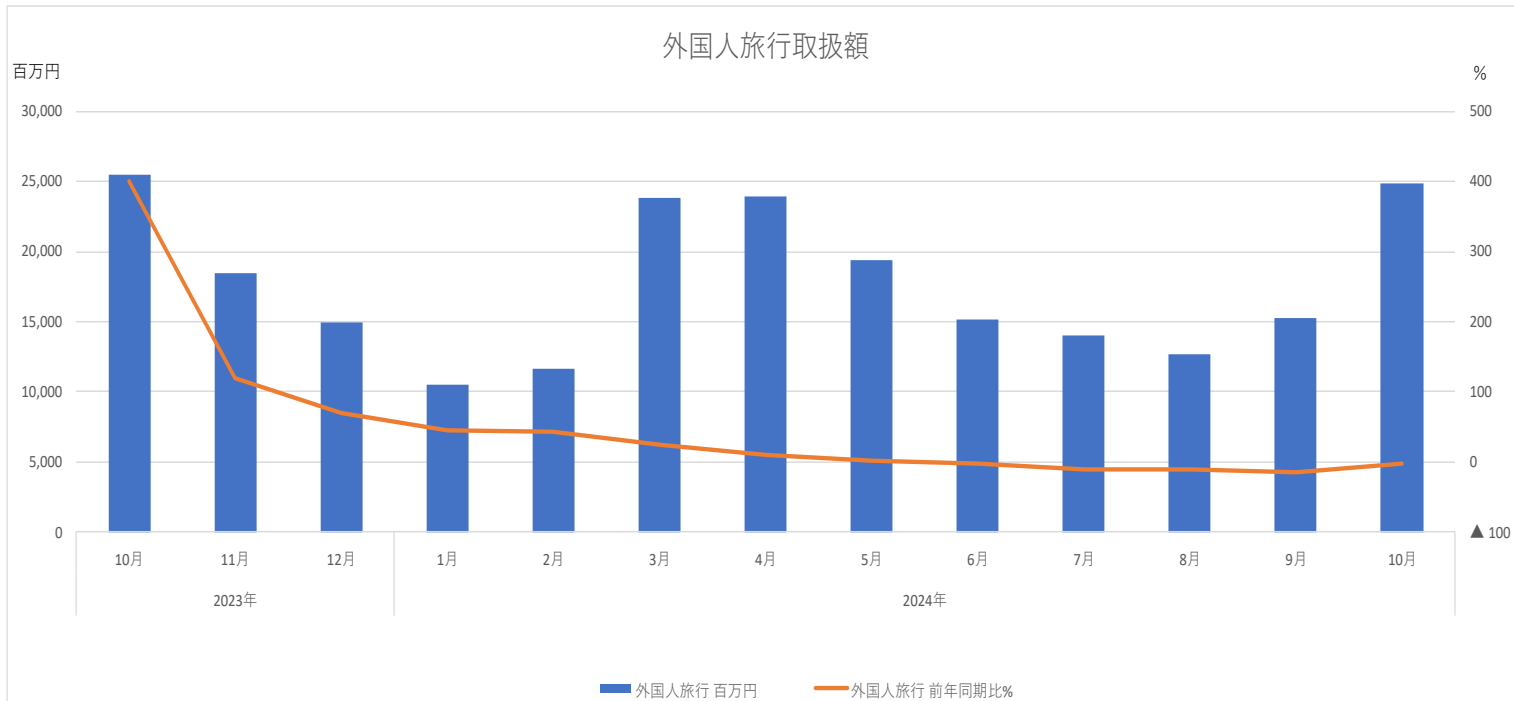


■③旅行業界・インバウンド関連

対前年で「海外旅行」上昇 「国内旅行」は横ばい

			2023年			2024年									
			10月	11月	12月	1月	2月	3月	4月	5月	6月	7月	8月	9月	10月
取扱額	海外旅行	百万円	97,671	100,465	84,634	72,532	102,475	116,666	84,207	96,347	99,953	104,568	132,592	120,493	119,814
		前年同期比%	127.2	131.3	112.0	85.9	78.7	65.0	54.5	46.2	33.7	22.0	18.5	16.6	22.7
	外国人旅行	百万円	25,435	18,479	14,949	10,501	11,676	23,832	23,966	19,391	15,119	13,971	12,723	15,286	24,845
		前年同期比%	400.7	119.2	70.0	46.1	43.7	24.3	10.0	2.8	▲ 1.3	▲ 9.8	▲ 10.8	▲ 13.8	▲ 2.3
国内旅行	百万円	224,083	218,260	192,791	140,636	172,639	280,682	158,150	185,839	176,591	173,575	178,047	184,589	225,292	
	前年同期比%	6.5	▲ 14.9	▲ 3.2	11.0	7.8	▲ 36.4	▲ 0.1	▲ 7.5	▲ 8.9	▲ 7.7	▲ 7.1	▲ 5.3	0.5	
合計	百万円	347,188	337,204	292,374	223,669	286,791	421,180	266,323	301,577	291,663	292,114	323,362	320,368	369,951	
	前年同期比%	34.3	9.4	18.0	29.3	27.2	▲ 20.7	13.5	5.5	2.8	1.0	1.7	1.4	6.6	
旅行商品ブランド（募集型企画旅行）の取り扱い状況	海外旅行	百万円	8,777	8,529	9,267	7,426	9,954	12,815	7,584	10,719	10,226	9,957	16,443	12,979	10,853
		前年同期比%	650.2	491.9	285.3	360.4	239.4	185.2	215.5	127.4	89.2	58.0	39.9	29.4	23.7
	外国人旅行	百万円	196	167	123	113	84	243	291	269	178	199	147	229	239
		前年同期比%	1,860.0	1,092.9	459.1	156.8	127.0	69.9	56.5	93.5	25.4	35.4	33.6	29.4	21.9
	国内旅行	百万円	61,211	66,022	49,062	39,781	50,762	66,552	44,832	50,654	44,940	55,349	69,058	53,571	58,739
		前年同期比%	7.0	▲ 13.9	▲ 25.9	▲ 0.5	▲ 8.6	▲ 23.7	▲ 4.9	▲ 14.5	▲ 18.2	▲ 13.8	▲ 9.3	▲ 8.5	▲ 4.0
	合計	百万円	70,183	74,718	58,452	47,320	60,800	79,610	52,707	61,643	55,345	65,505	85,649	66,779	69,832
		前年同期比%	20.2	▲ 4.4	▲ 14.9	13.7	3.9	▲ 13.3	6.0	▲ 3.8	▲ 8.5	▲ 7.3	▲ 2.7	▲ 2.9	▲ 0.5

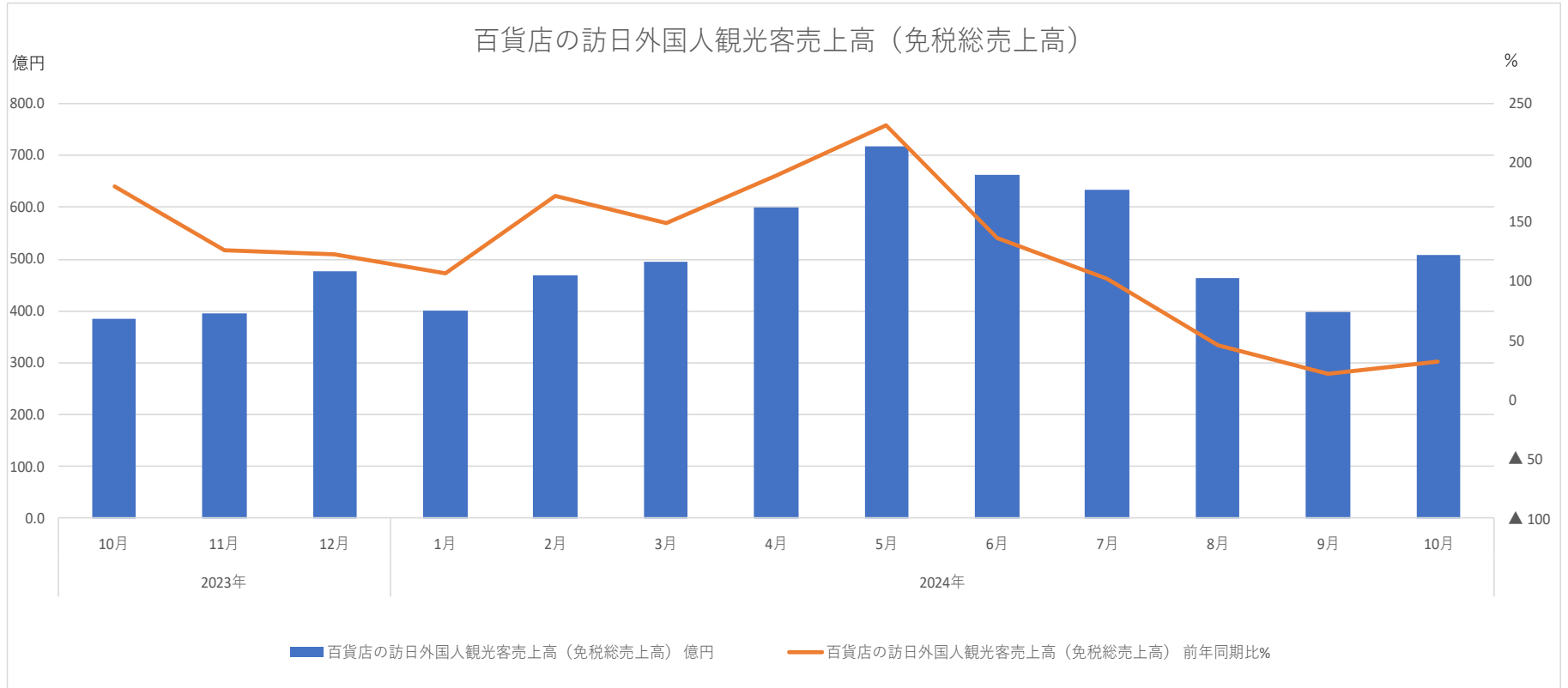
出典：「旅行者取扱額」（観光庁）



市場の動向

		2023年			2024年									
		10月	11月	12月	1月	2月	3月	4月	5月	6月	7月	8月	9月	10月
		百貨店の訪日外国人観光客売上高（免税総売上高）	億円	384.0	394.9	477.4	399.9	469.9	495.4	599.6	718.7	661.2	633.2	463.2
	前年同期比%	180.3	125.7	122.6	106.6	171.6	148.9	189.7	231.2	136.1	102.3	45.7	21.4	32.4

出典：「免税売上高・来店動向」（日本百貨店協会）



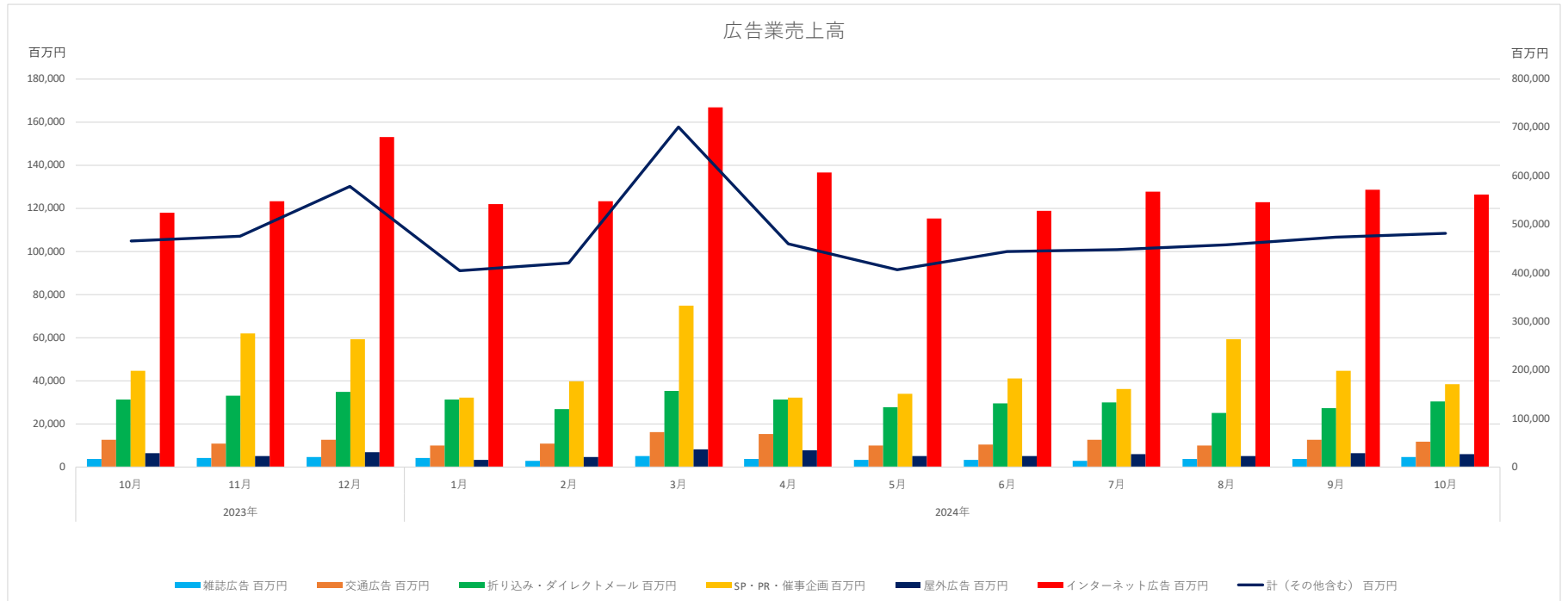
市場の動向

■④広告

「新聞」「雑誌」「テレビ」「ラジオ」「インターネット」が対前年増

		2023年			2024年										
		10月	11月	12月	1月	2月	3月	4月	5月	6月	7月	8月	9月	10月	
広告売上高	雑誌広告	百万円	3,588	4,031	4,658	3,969	2,933	5,051	3,642	3,302	3,118	2,917	3,780	3,551	4,664
		前年同期比%	21.2	14.9	8.5	17.2	16.2	3.9	37.0	18.1	▲ 2.6	19.6	42.2	▲ 21.6	30.0
	交通広告	百万円	12,480	10,641	12,487	10,010	10,666	16,099	15,006	9,706	10,479	12,350	9,785	12,465	11,411
		前年同期比%	18.3	9.4	10.5	8.7	9.2	28.2	18.0	1.3	15.5	10.4	1.7	21.3	▲ 8.6
	折り込み・ダイレクトメール	百万円	31,078	32,738	34,689	31,027	26,831	35,071	31,218	27,808	29,186	29,923	24,854	26,995	30,486
		前年同期比%	▲ 9.3	▲ 10.9	▲ 8.4	▲ 9.8	▲ 11.7	▲ 10.2	▲ 8.2	▲ 6.5	▲ 4.8	▲ 3.0	▲ 3.0	▲ 8.8	▲ 1.9
	SP・PR・催事企画	百万円	44,407	61,821	59,127	31,942	39,412	74,573	32,238	33,657	40,846	36,233	59,270	44,663	38,420
		前年同期比%	1.9	31.9	5.9	▲ 1.8	1.9	▲ 43.8	▲ 1.4	0.5	1.9	▲ 3.3	45.0	1.4	▲ 13.5
屋外広告	百万円	6,160	5,006	6,547	3,251	4,590	7,924	7,625	4,721	4,823	5,706	4,860	6,138	5,645	
	前年同期比%	6.6	30.0	39.3	▲ 15.4	1.6	10.5	▲ 5.7	▲ 1.0	▲ 10.8	▲ 8.5	▲ 5.9	2.9	▲ 8.4	
インターネット広告	百万円	117,907	123,311	153,090	122,012	123,301	166,631	136,696	115,237	118,908	127,411	122,739	128,406	126,243	
	前年同期比%	4.3	1.3	6.1	▲ 0.4	2.8	12.8	1.8	1.3	8.4	14.1	6.9	8.8	7.1	
計（その他含む）	百万円	465,092	475,489	578,634	404,458	419,197	700,781	459,765	406,577	443,594	447,537	458,036	473,547	480,811	
	前年同期比%	2.9	3.6	0.1	▲ 1.0	▲ 0.2	▲ 6.7	▲ 0.4	1.0	3.8	6.4	11.1	2.5	3.4	

出典：「特定サービス産業動態調査」（経済産業省）



市場の動向

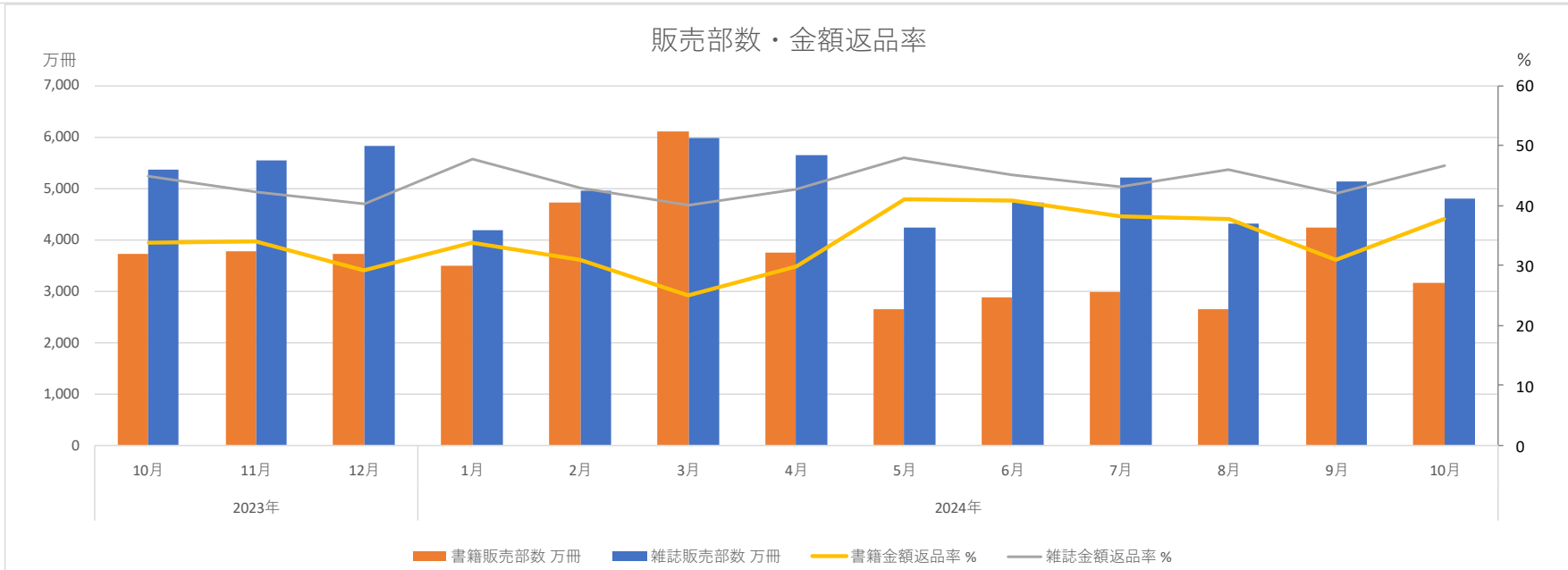
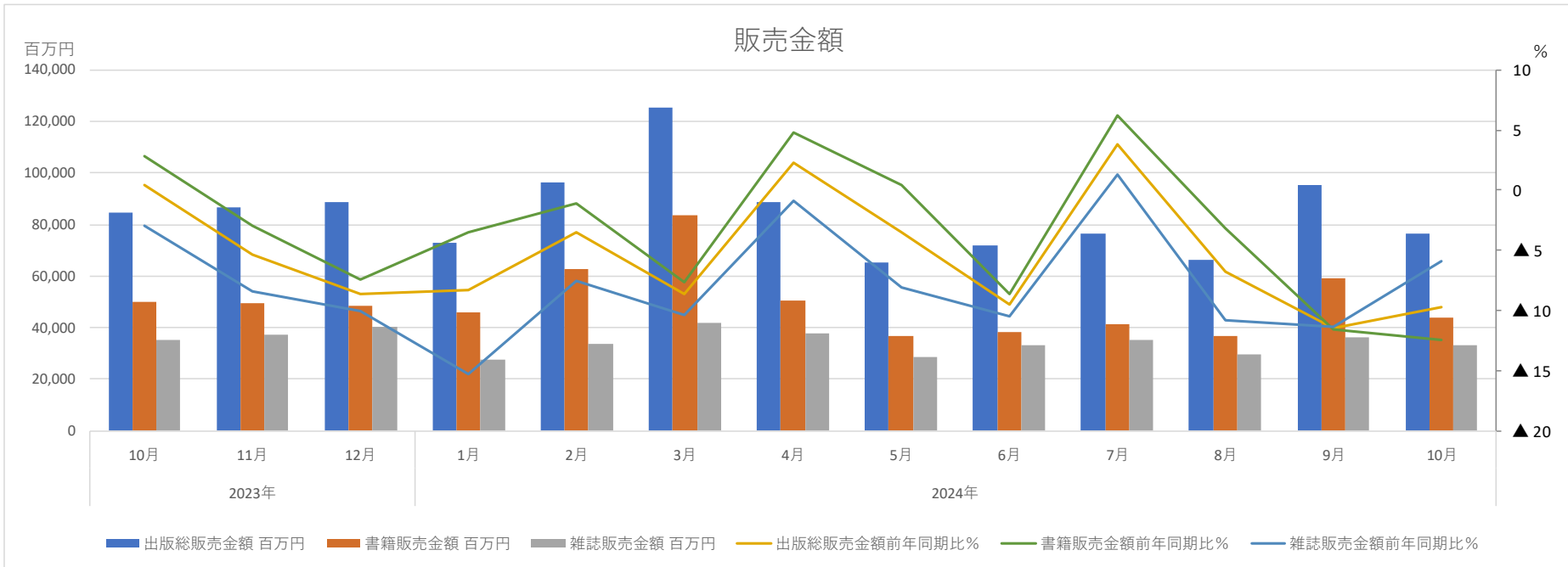
■⑤出版

総販売金額、対前年3か月連続減

		2023年			2024年										
		10月	11月	12月	1月	2月	3月	4月	5月	6月	7月	8月	9月	10月	
出版総販売金額	百万円	84,852	86,595	88,792	73,142	96,324	125,397	88,582	65,379	71,666	76,710	66,346	95,408	76,615	
	前年同期比%	0.4	▲ 5.4	▲ 8.7	▲ 8.3	▲ 3.5	▲ 8.6	2.3	▲ 3.5	▲ 9.5	3.9	▲ 6.7	▲ 11.5	▲ 9.7	
書籍	販売部数	万冊	3,725	3,786	3,732	3,487	4,726	6,094	3,753	2,661	2,869	2,978	2,655	4,245	3,162
		前年同期比%	▲ 2.1	▲ 5.5	▲ 2.4	▲ 3.8	▲ 2.1	▲ 7.9	2.6	▲ 2.9	▲ 9.6	3.5	▲ 3.7	▲ 13.1	▲ 15.1
	販売金額	百万円	49,820	49,352	48,315	45,771	62,706	83,622	50,677	36,783	38,384	41,253	36,618	59,119	43,638
		前年同期比%	2.8	▲ 2.9	▲ 7.5	▲ 3.5	▲ 1.1	▲ 7.7	4.8	0.4	▲ 8.7	6.2	▲ 3.2	▲ 11.6	▲ 12.4
	金額返品率	%	33.8	34.0	29.1	33.8	31.0	24.9	29.8	41.0	40.9	38.2	37.8	30.9	37.8
		前年同期比%	▲ 0.9	▲ 2.0	0.3	3.0	0.0	▲ 2.7	▲ 6.6	0.5	▲ 1.4	▲ 6.8	▲ 6.0	5.5	11.8
雑誌	販売部数	万冊	5,371	5,532	5,824	4,187	4,952	5,981	5,649	4,225	4,727	5,203	4,303	5,136	4,795
		前年同期比%	▲ 8.3	▲ 14.6	▲ 13.3	▲ 18.0	▲ 12.4	▲ 15.9	▲ 3.2	▲ 12.6	▲ 16.5	▲ 3.8	▲ 14.4	▲ 14.6	▲ 10.7
	販売金額	百万円	35,032	37,243	40,476	27,371	33,618	41,776	37,905	28,596	33,282	35,457	29,728	36,289	32,977
		前年同期比%	▲ 2.9	▲ 8.5	▲ 10.0	▲ 15.3	▲ 7.6	▲ 10.4	▲ 0.9	▲ 8.1	▲ 10.5	1.3	▲ 10.8	▲ 11.4	▲ 5.9
	金額返品率	%	44.9	42.2	40.3	47.8	42.8	40.0	42.7	48.0	45.1	43.0	46.0	42.1	46.7
		前年同期比%	2.5	4.5	6.6	14.4	3.9	1.0	0.9	4.6	5.4	0.2	3.6	6.9	4.0
書籍新刊発行指標	新刊発行点数	点	5,798	5,266	5,452	4,501	5,385	6,201	6,179	4,776	5,215	5,910	4,902	5,718	5,661
		前年同期比%	▲ 0.3	▲ 1.9	▲ 2.5	▲ 4.8	7.0	▲ 3.9	2.7	1.3	2.9	7.4	▲ 9.2	4.3	▲ 2.4
雑誌発行指標	創刊点数	点	1	1	0	6	1	1	1	1	2	0	4	5	1
		前年同期比%	▲ 66.7	0.0	▲ 100.0	20.0	▲ 66.7	▲ 50.0	▲ 50.0	▲ 50.0	-	▲ 100.0	▲ 20.0	66.7	0.0
	休刊点数	点	5	6	3	11	7	7	9	7	5	5	6	4	9
		前年同期比%	▲ 28.6	50.0	▲ 57.1	▲ 21.4	133.3	▲ 12.5	28.6	16.7	66.7	66.7	20.0	100.0	80.0
書籍・その他印刷物の消費支出金額	円	3,020	3,122	3,515	3,040	2,994	3,100	2,966	2,822	2,764	3,000	2,912	2,866	2,847	
	前年同期比%	▲ 1.8	1.1	1.4	▲ 3.0	0.5	0.1	▲ 2.0	▲ 4.9	▲ 6.4	0.8	▲ 3.5	0.3	▲ 5.7	

出典：「出版月報」（全国出版協会）
「家計調査報告」（総務省）

市場の動向



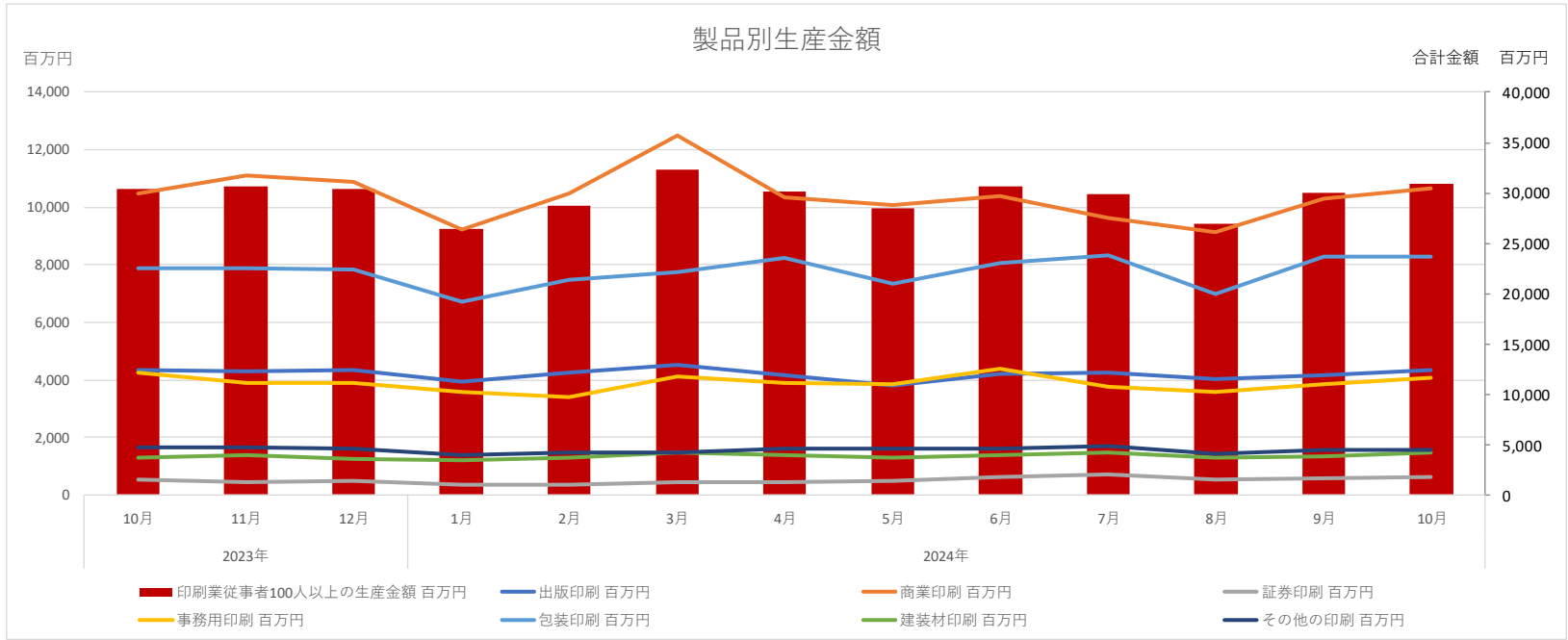
■ 印刷業従事者100人以上の生産金額

出版・商印とも対前年増加

製品別		2023年			2024年										
		10月	11月	12月	1月	2月	3月	4月	5月	6月	7月	8月	9月	10月	
出版印刷	百万円	4,339	4,317	4,324	3,938	4,232	4,522	4,174	3,827	4,223	4,240	4,029	4,183	4,352	
	前年同期比%	▲ 8.1	▲ 5.4	▲ 5.6	▲ 6.9	▲ 2.7	▲ 8.6	▲ 4.7	▲ 5.2	▲ 3.1	▲ 0.3	0.8	▲ 3.5	0.3	
商業印刷	百万円	10,487	11,105	10,896	9,243	10,492	12,516	10,369	10,094	10,410	9,635	9,153	10,294	10,668	
	前年同期比%	3.1	4.0	2.4	2.3	4.4	▲ 7.2	▲ 0.7	2.4	▲ 0.2	3.2	0.6	▲ 2.3	1.7	
証券印刷	百万円	520	464	491	368	372	452	441	482	627	730	542	564	614	
	前年同期比%	23.8	16.0	44.8	23.5	▲ 11.4	54.3	6.0	0.2	▲ 8.5	6.0	▲ 2.0	12.4	18.1	
事務用印刷	百万円	4,236	3,876	3,913	3,577	3,409	4,142	3,907	3,834	4,370	3,746	3,578	3,841	4,060	
	前年同期比%	1.8	▲ 2.0	▲ 1.9	▲ 2.9	▲ 3.2	▲ 10.2	▲ 4.5	0.8	▲ 5.2	▲ 1.1	▲ 2.9	▲ 2.9	▲ 4.2	
包装印刷	百万円	7,885	7,901	7,841	6,697	7,462	7,771	8,242	7,348	8,073	8,335	6,980	8,295	8,287	
	前年同期比%	▲ 1.3	▲ 2.6	▲ 3.3	▲ 3.4	▲ 2.3	▲ 4.5	▲ 2.0	2.6	4.2	5.4	0.1	3.9	5.1	
建築材印刷	百万円	1,275	1,404	1,258	1,188	1,307	1,497	1,404	1,302	1,403	1,467	1,297	1,346	1,478	
	前年同期比%	▲ 7.7	▲ 0.4	3.0	▲ 1.7	3.1	12.9	4.0	10.2	9.4	9.4	12.1	2.0	15.9	
その他の印刷	百万円	1,649	1,647	1,632	1,369	1,477	1,460	1,615	1,606	1,590	1,703	1,413	1,549	1,586	
	前年同期比%	10.5	4.0	11.1	3.4	4.3	▲ 15.6	▲ 5.6	10.4	▲ 1.6	5.3	▲ 0.1	▲ 10.5	▲ 3.8	
印刷業従事者100人以上の生産金額		百万円	30,391	30,714	30,355	26,380	28,751	32,360	30,152	28,493	30,696	29,856	26,992	30,072	30,935
		前年同期比%	0.2	0.0	0.0	▲ 1.2	0.3	▲ 6.3	▲ 2.1	1.8	▲ 0.1	3.2	0.4	▲ 0.9	1.8

出典：「生産動態統計月報」（経済産業省）

「生産金額」とは、印刷部門のみ（製版費、製本・加工費を含まない）の金額で、紙等の材料費を除き、消費税を含めたもの。従業員100名以上の事業所を対象とした値です。



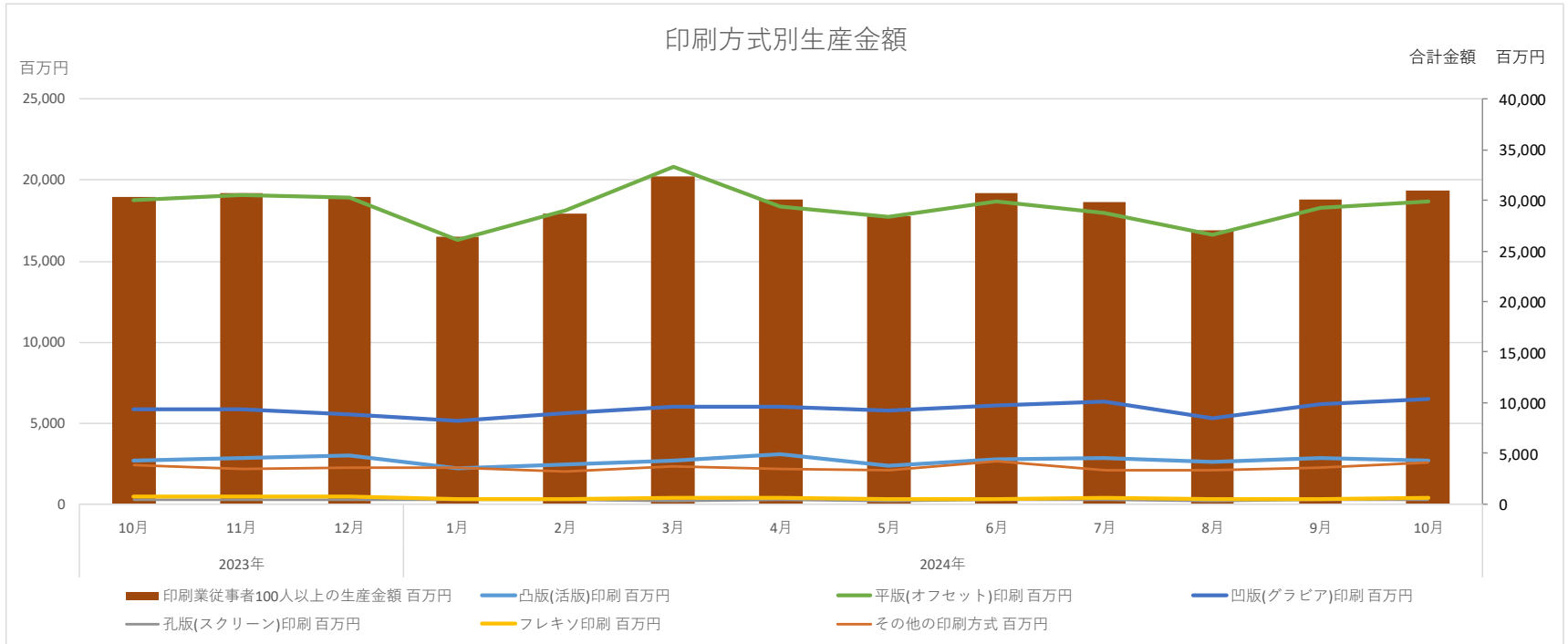
■ 印刷業従事者100人以上の生産金額

平版は対前年3か月連続減少、凹版は6か月連続増加

			2023年			2024年									
			10月	11月	12月	1月	2月	3月	4月	5月	6月	7月	8月	9月	10月
印刷方式別	凸版(活版)印刷	百万円	2,700	2,865	3,025	2,165	2,470	2,643	3,054	2,377	2,721	2,814	2,581	2,844	2,636
		前年同期比%	1.5	▲ 0.8	▲ 0.7	▲ 3.2	▲ 3.1	▲ 2.1	0.4	▲ 0.5	4.1	3.0	▲ 1.0	▲ 0.9	▲ 2.4
	平版(オフセット)印刷	百万円	18,752	19,078	18,913	16,310	18,159	20,789	18,358	17,736	18,686	17,984	16,602	18,278	18,688
		前年同期比%	1.9	1.8	0.7	▲ 0.5	2.3	▲ 5.9	▲ 2.0	1.3	▲ 1.5	2.1	▲ 0.6	▲ 3.2	▲ 0.3
	凹版(グラビア)印刷	百万円	5,837	5,861	5,493	5,107	5,580	6,042	5,984	5,800	6,047	6,345	5,291	6,130	6,456
		前年同期比%	▲ 5.8	▲ 5.2	▲ 4.3	▲ 4.6	▲ 3.3	▲ 8.3	▲ 2.1	5.6	5.7	10.2	5.8	4.3	10.6
	孔版(スクリーン)印刷	百万円	264	271	273	221	239	210	253	218	249	257	199	260	250
		前年同期比%	13.8	12.0	14.7	7.8	10.6	▲ 16.3	▲ 3.1	▲ 6.0	▲ 10.1	▲ 12.3	▲ 21.7	▲ 5.5	▲ 5.3
	フレキシ印刷	百万円	463	465	441	324	324	349	373	312	335	364	272	327	366
		前年同期比%	13.2	6.2	11.9	▲ 1.8	▲ 20.4	▲ 14.3	▲ 12.2	▲ 2.8	▲ 21.0	▲ 14.6	▲ 28.2	▲ 22.7	▲ 21.0
	その他の印刷方式	百万円	2,375	2,174	2,210	2,253	1,979	2,327	2,130	2,050	2,658	2,092	2,119	2,233	2,539
		前年同期比%	▲ 2.1	▲ 2.0	2.7	2.8	▲ 0.3	▲ 7.1	▲ 3.9	0.6	▲ 2.3	▲ 0.4	9.7	9.2	6.9
印刷業従事者100人以上の生産金額		百万円	30,391	30,714	30,355	26,380	28,751	32,360	30,152	28,493	30,696	29,856	26,992	30,072	30,935
		前年同期比%	0.2	0.0	0.0	▲ 1.2	0.3	▲ 6.3	▲ 2.1	1.8	▲ 0.1	3.2	0.4	▲ 0.9	1.8

出典：「生産動態統計月報」（経済産業省）

「生産金額」とは、印刷部門のみ（製版費、製本・加工費を含まない）の金額で、紙等の材料費を除き、消費税を含めたもの。従業員100名以上の事業所を対象とした値です。



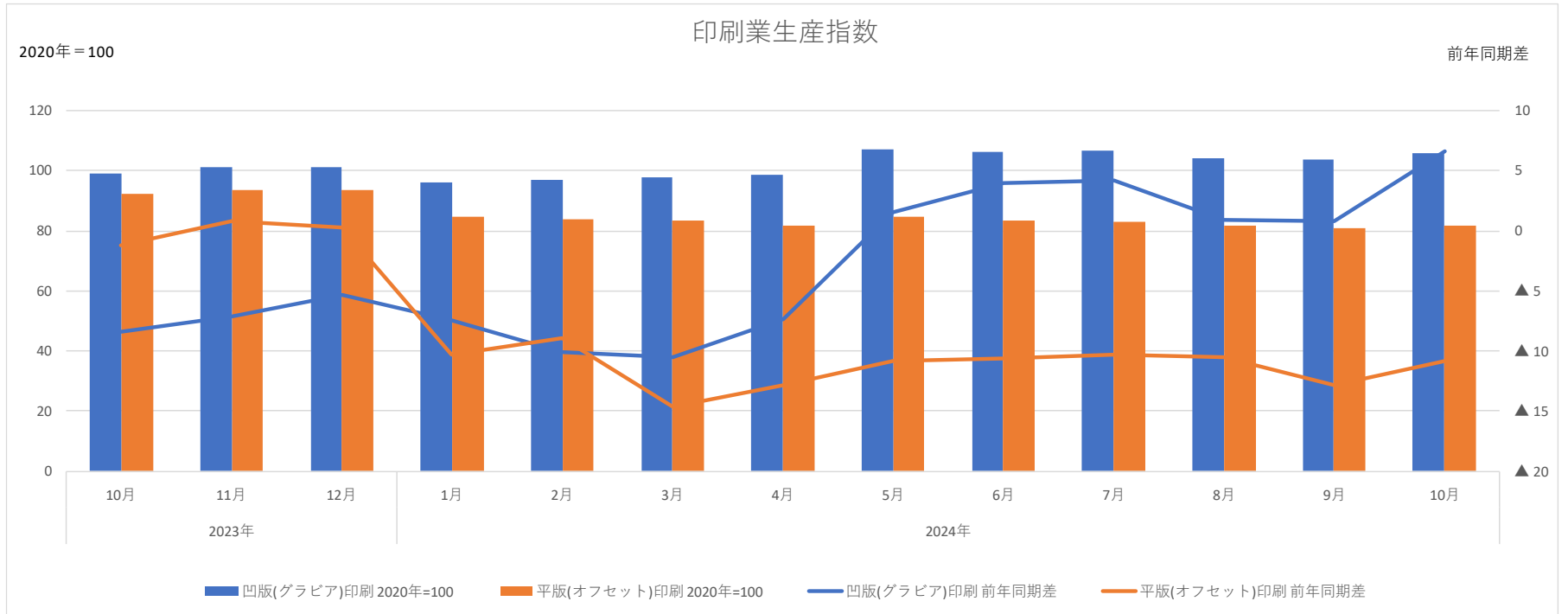
印刷産業の動向

■ 印刷業生産指数

凹版・平版とも9月より上昇

印刷業生産指数		2020年=100 前年同期差	2023年			2024年									
			10月	11月	12月	1月	2月	3月	4月	5月	6月	7月	8月	9月	10月
			凹版(グラビア)印刷	99.1	101.2	101.3	96.2	97.2	97.8	98.5	107.1	106.2	106.7	104.2	103.7
	▲ 8.4	▲ 7.1	▲ 5.3	▲ 7.4	▲ 10.1	▲ 10.5	▲ 7.3	1.6	4.0	4.2	0.9	0.8	6.6		
平版(オフセット)印刷	92.4	93.4	93.4	84.6	83.7	83.3	81.9	84.8	83.5	83.2	81.7	81.0	81.6		
	▲ 1.2	0.8	0.3	▲ 10.3	▲ 8.9	▲ 14.6	▲ 12.8	▲ 10.8	▲ 10.6	▲ 10.3	▲ 10.5	▲ 12.8	▲ 10.8		

出典：「鉱工業指数（生産・出荷・在庫、生産能力・稼働率）」（経済産業省）



■ 中小印刷業DI

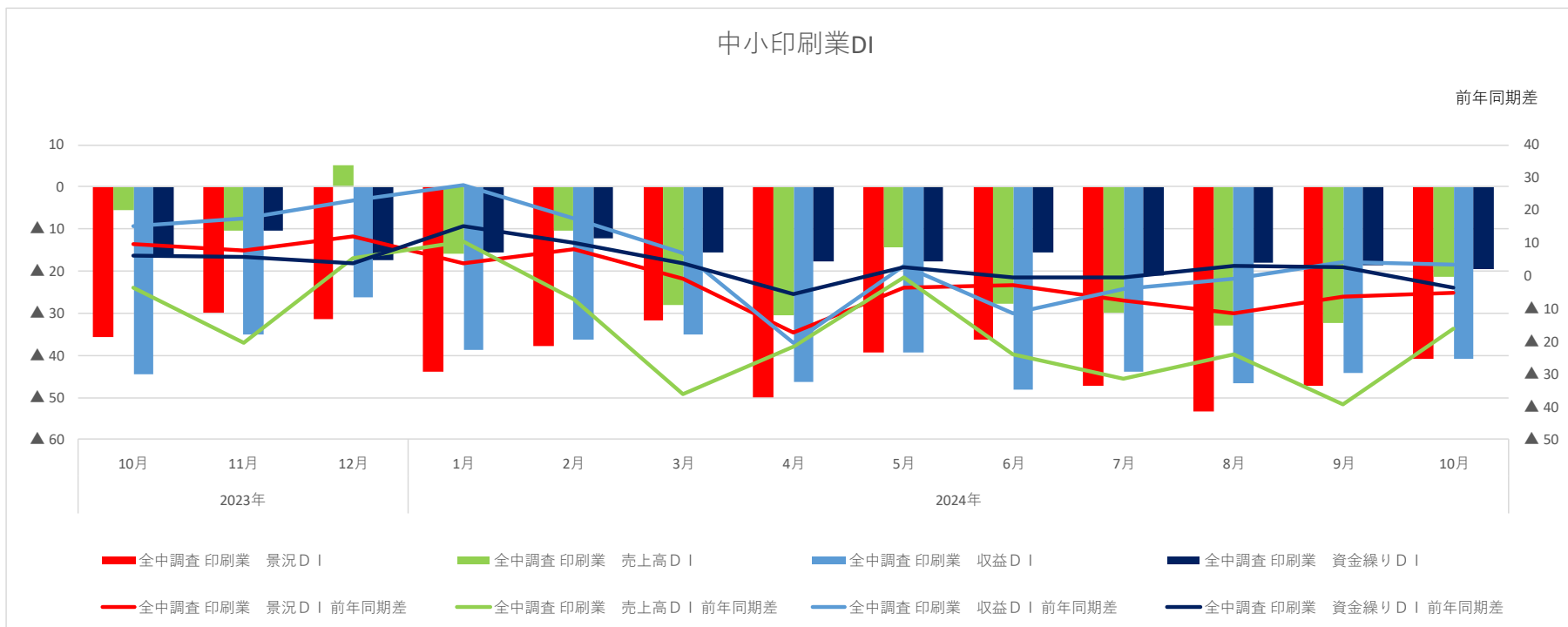
「景況」「売上高」「収益」は9月より改善

		2023年			2024年									
		10月	11月	12月	1月	2月	3月	4月	5月	6月	7月	8月	9月	10月
中小印刷業DI	全中調査 印刷業 景況DI	▲ 35.7	▲ 29.8	▲ 31.5	▲ 43.8	▲ 37.9	▲ 31.6	▲ 50.0	▲ 39.3	▲ 36.2	▲ 47.3	▲ 53.5	▲ 47.4	▲ 41.0
	前年同期差	9.5	7.9	11.9	3.9	8.1	▲ 1.0	▲ 17.2	▲ 3.7	▲ 2.9	▲ 7.7	▲ 11.4	▲ 6.4	▲ 5.3
	全中調査 印刷業 売上高DI	▲ 5.4	▲ 10.5	5.2	▲ 15.8	▲ 10.3	▲ 28.0	▲ 30.4	▲ 14.2	▲ 27.6	▲ 29.8	▲ 32.8	▲ 32.2	▲ 21.4
	前年同期差	▲ 3.8	▲ 20.3	5.2	10.3	▲ 7.1	▲ 36.0	▲ 21.8	▲ 0.6	▲ 24.2	▲ 31.5	▲ 24.1	▲ 39.4	▲ 16.0
全中調査 印刷業 収益DI	全中調査 印刷業 収益DI	▲ 44.6	▲ 35.1	▲ 26.3	▲ 38.6	▲ 36.2	▲ 35.1	▲ 46.4	▲ 39.3	▲ 48.2	▲ 43.8	▲ 46.6	▲ 44.1	▲ 41.0
	前年同期差	15.1	17.4	22.9	27.6	17.7	6.8	▲ 20.5	3.0	▲ 11.5	▲ 4.2	▲ 1.0	4.1	3.6
全中調査 印刷業 資金繰りDI	全中調査 印刷業 資金繰りDI	▲ 16.1	▲ 10.5	▲ 17.5	▲ 15.7	▲ 12.1	▲ 15.7	▲ 17.8	▲ 17.8	▲ 15.5	▲ 21.0	▲ 17.9	▲ 18.6	▲ 19.6
	前年同期差	6.1	5.9	3.9	15.1	10.1	3.7	▲ 5.7	2.5	▲ 0.5	▲ 0.3	3.2	2.8	▲ 3.5

出典：「中小企業月次景況調査」（全国中小企業団体中央会）

中小印刷業DI

前年同期差

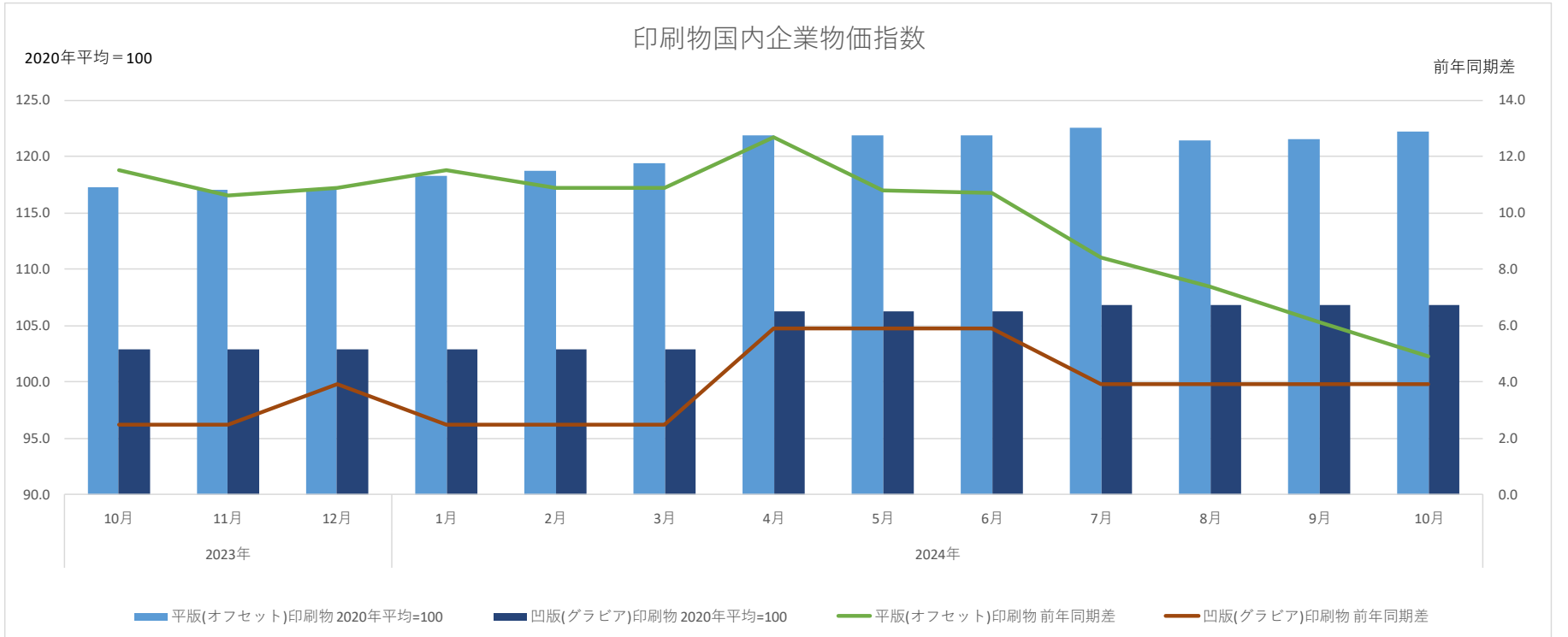


国内企業物価指数

「印刷物」全体では9月より上昇

			2023年			2024年									
			10月	11月	12月	1月	2月	3月	4月	5月	6月	7月	8月	9月	10月
国内企業物価指数	印刷物	2020年平均=100	114.5	114.3	114.4	115.3	115.6	116.1	118.4	118.6	118.7	119.1	118.5	118.6	119.1
		前年同期差	9.3	8.6	8.8	9.2	8.7	8.8	10.5	9.0	9.1	7.0	6.5	5.4	4.6
	凸版(活版)印刷物	2020年平均=100	114.2	114.2	113.6	114.3	114.3	114.4	114.3	115.1	115.1	114.9	115.3	115.3	114.4
		前年同期差	6.3	6.3	5.9	6.4	5.0	7.6	7.5	7.6	7.6	3.3	4.4	1.1	0.2
	平版(オフセット)印刷物	2020年平均=100	117.3	117.0	117.2	118.3	118.7	119.4	121.9	121.9	121.9	122.5	121.4	121.5	122.2
		前年同期差	11.5	10.6	10.9	11.5	10.9	10.9	12.7	10.8	10.7	8.4	7.4	6.1	4.9
凹版(グラビア)印刷物	2020年平均=100	102.9	102.9	102.9	102.9	102.9	102.9	106.3	106.3	106.3	106.8	106.8	106.8	106.8	
	前年同期差	2.5	2.5	3.9	2.5	2.5	2.5	5.9	5.9	5.9	3.9	3.9	3.9	3.9	
紙以外の物に対する特殊印刷物	2020年平均=100	106.1	106.1	106.1	106.5	106.5	106.6	108.5	109.3	109.6	109.6	110.1	110.6	111.5	
	前年同期差	3.5	3.5	2.7	3.0	3.0	2.7	4.2	3.2	3.5	3.1	3.6	4.1	5.4	

出典：「企業物価指数」（日本銀行）



■ 毎月勤労統計調査

労働者数が54か月連続で対前年減

		2023年			2024年										
		10月	11月	12月	1月	2月	3月	4月	5月	6月	7月	8月	9月	10月	
毎勤統計（印刷・同関連業）	現金給与総額	円	312,130	320,987	577,257	312,929	313,324	312,672	321,302	317,894	486,796	400,867	329,017	314,715	321,246
		前年同期比%	▲ 2.2	▲ 0.9	5.1	▲ 0.1	5.1	3.1	3.7	4.5	12.0	▲ 6.5	5.9	2.6	2.9
	労働者数	人	264,492	264,307	263,509	256,172	256,449	255,863	256,148	255,013	253,896	252,702	252,708	251,770	251,662
		前年同期比%	▲ 1.2	▲ 0.7	▲ 0.6	▲ 3.0	▲ 3.2	▲ 3.3	▲ 3.9	▲ 4.0	▲ 4.2	▲ 4.8	▲ 4.7	▲ 4.8	▲ 4.9
	総労働時間	時間	161.4	164.5	161.0	141.1	160.0	158.7	162.8	152.9	162.8	159.5	152.9	155.1	158.4
		前年同期比%	2.7	1.6	▲ 0.9	1.1	▲ 0.7	▲ 0.8	▲ 2.7	2.3	▲ 0.6	▲ 1.9	2.2	▲ 3.8	▲ 1.9
	所定外労働時間	時間	13.2	13.8	12.9	10.9	13.5	14.0	12.6	10.8	11.3	11.3	11.6	12.4	12.9
		前年同期比%	▲ 5.7	▲ 4.2	▲ 12.8	▲ 8.4	▲ 2.9	▲ 7.3	▲ 11.9	▲ 3.6	▲ 2.6	▲ 2.6	6.4	3.3	▲ 2.3

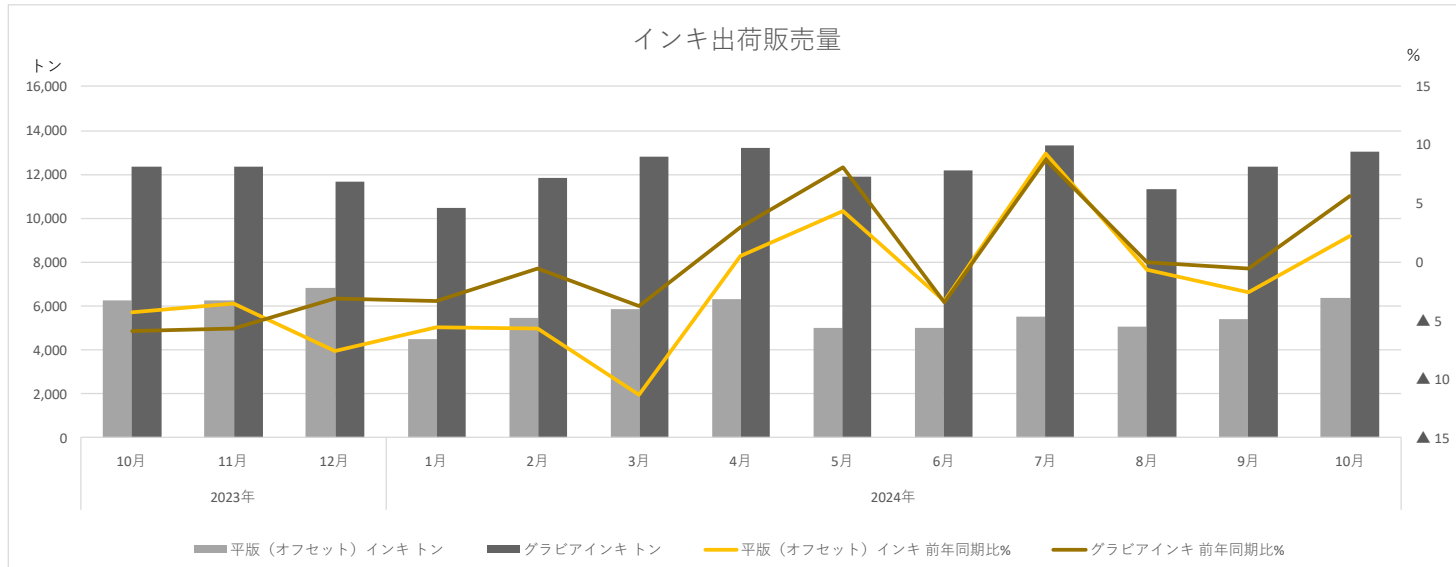
出典：「毎月勤労統計調査」（厚生労働省）

■ ①印刷インキ(1)

合計は対前年で増 3か月ぶり

		2023年			2024年									
		10月	11月	12月	1月	2月	3月	4月	5月	6月	7月	8月	9月	10月
出荷販売量														
印刷インキ合計	トン	26,076	25,937	26,020	21,047	24,076	25,991	27,303	23,699	24,186	26,413	22,801	24,793	26,754
	前年同期比%	▲ 3.5	▲ 5.5	▲ 5.2	▲ 4.6	▲ 1.4	▲ 5.9	3.0	5.8	▲ 3.9	8.6	▲ 1.5	▲ 0.6	2.6
平版 (オフセット) インキ	トン	6,244	6,283	6,848	4,490	5,435	5,847	6,292	5,018	5,032	5,494	5,070	5,401	6,386
	前年同期比%	▲ 4.3	▲ 3.6	▲ 7.5	▲ 5.6	▲ 5.7	▲ 11.3	0.6	4.4	▲ 3.4	9.3	▲ 0.6	▲ 2.6	2.3
樹脂凸版インキ	トン	1,682	1,728	1,697	1,249	1,518	1,663	1,777	1,504	1,691	1,766	1,535	1,554	1,645
	前年同期比%	▲ 4.9	▲ 7.3	▲ 7.6	▲ 6.4	6.5	▲ 4.6	2.2	3.0	▲ 2.3	4.6	▲ 4.3	1.7	▲ 2.2
金属印刷インキ	トン	889	812	803	789	863	903	1,022	867	898	922	793	771	842
	前年同期比%	3.1	▲ 11.1	▲ 5.9	▲ 0.1	8.1	▲ 4.5	12.7	15.0	▲ 2.6	7.1	▲ 4.6	▲ 10.5	▲ 5.3
グラビアインキ	トン	12,340	12,360	11,678	10,484	11,815	12,803	13,191	11,922	12,179	13,349	11,321	12,343	13,035
	前年同期比%	▲ 5.9	▲ 5.6	▲ 3.1	▲ 3.3	▲ 0.5	▲ 3.7	3.0	8.1	▲ 3.4	8.7	▲ 0.0	▲ 0.6	5.6
その他一般インキ	トン	3,280	3,121	3,142	2,555	2,976	3,026	3,411	2,876	2,973	3,391	2,642	3,115	3,305
	前年同期比%	9.2	▲ 1.9	▲ 1.1	▲ 3.7	4.9	▲ 2.7	13.5	6.4	▲ 1.6	17.7	▲ 1.3	4.6	0.8
新聞インキ	トン	1,641	1,633	1,852	1,480	1,469	1,749	1,610	1,512	1,413	1,491	1,440	1,609	1,541
	前年同期比%	▲ 6.7	▲ 12.6	▲ 12.6	▲ 12.0	▲ 14.4	▲ 9.3	▲ 10.6	▲ 8.4	▲ 15.1	▲ 5.7	▲ 9.7	▲ 1.1	▲ 6.1
印刷インキ用ワニス	トン	1,818	1,782	1,658	1,658	1,644	1,831	1,753	1,538	1,717	1,797	1,478	1,763	1,828
	前年同期比%	▲ 1.9	▲ 15.0	▲ 17.2	▲ 2.0	▲ 7.2	▲ 7.4	▲ 3.0	▲ 1.7	▲ 7.2	5.0	▲ 14.7	▲ 3.9	0.6

出典：「生産動態統計月報」（経済産業省）

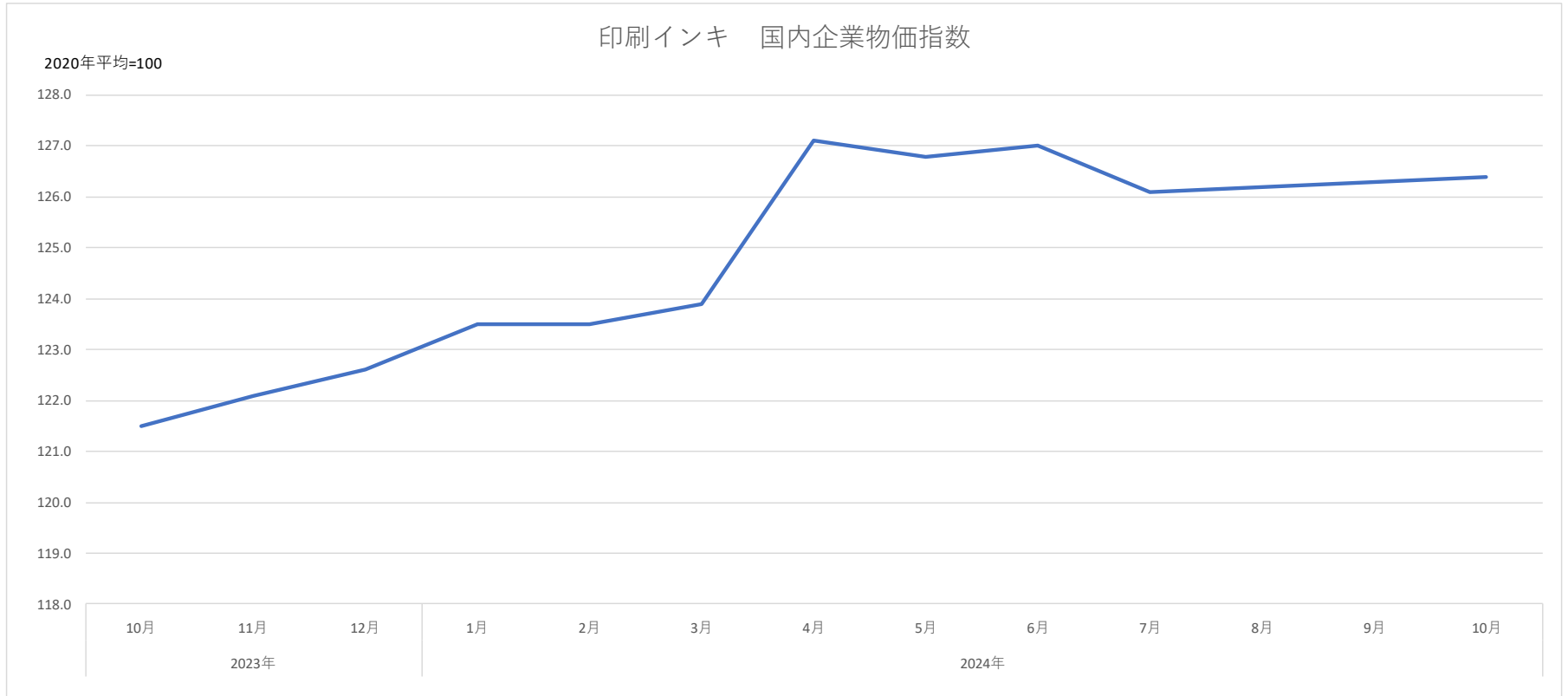


■ ①印刷インキ(2)

9月より0.1ポイント上昇

		2023年			2024年											
		10月	11月	12月	1月	2月	3月	4月	5月	6月	7月	8月	9月	10月		
国内企業物価指数																
印刷インキ	2020年平均=100	121.5	122.1	122.6	123.5	123.5	123.9	127.1	126.8	127.0	126.1	126.2	126.3	126.4		
	前年同期差	10.6	11.2	11.6	12.1	12.5	12.7	15.9	13.7	13.9	11.5	5.4	5.4	4.9		

出典：「企業物価指数」(日本銀行)

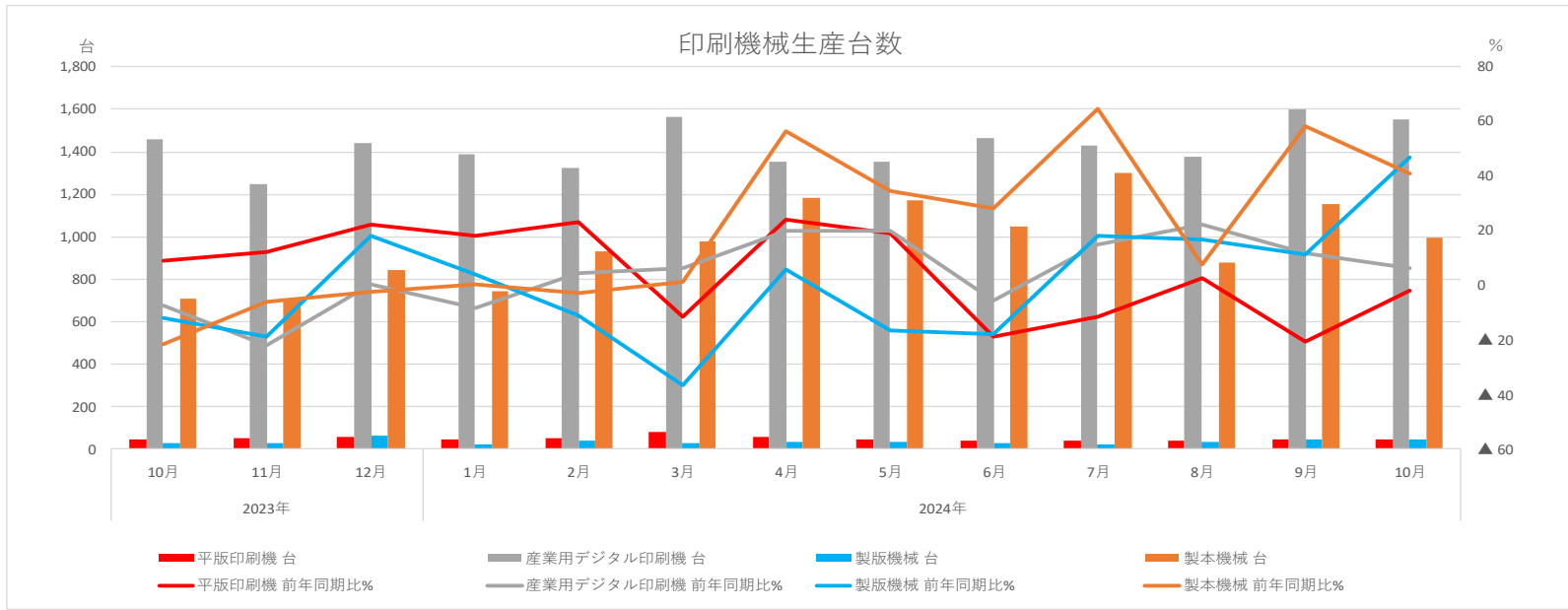


■②印刷機械 生産台数

合計は前年同月を4.6%上回る 「枚葉機」は8.5%減

		2023年			2024年										
		10月	11月	12月	1月	2月	3月	4月	5月	6月	7月	8月	9月	10月	
印刷機械計	台	1,584	1,366	1,576	1,491	1,440	1,727	1,471	1,446	1,556	1,512	1,479	1,707	1,657	
	前年同期比%	▲ 6.4	▲ 20.6	▲ 0.4	▲ 8.1	4.7	4.0	19.4	16.7	▲ 6.4	11.1	20.7	8.2	4.6	
	平版印刷機	台	49	55	60	46	53	84	57	44	43	39	41	46	48
		前年同期比%	8.9	12.2	22.4	17.9	23.3	▲ 11.6	23.9	18.9	▲ 18.9	▲ 11.4	2.5	▲ 20.7	▲ 2.0
	長巻式平版印刷機	台	2	7	4	7	5	12	1	1	1	0	4	5	5
		前年同期比%	0.0	16.7	0.0	250.0	0.0	▲ 7.7	▲ 75.0	▲ 50.0	▲ 80.0	▲ 100.0	33.3	66.7	150.0
	枚葉式平版印刷機	台	47	48	56	39	48	72	56	43	42	39	37	41	43
		前年同期比%	9.3	11.6	24.4	5.4	26.3	▲ 12.2	33.3	22.9	▲ 12.5	2.6	0.0	▲ 25.5	▲ 8.5
	おう版（グラビア）印刷機（※）	台	x	x	x	x	x	x	x	x	x	x	x	x	x
		前年同期比%	-	-	-	-	-	-	-	-	-	-	-	-	-
産業用デジタル印刷機	台	1,461	1,248	1,442	1,390	1,325	1,565	1,353	1,351	1,462	1,428	1,379	1,598	1,551	
	前年同期比%	▲ 7.3	▲ 21.8	0.5	▲ 8.1	4.4	6.4	19.7	20.1	▲ 5.6	14.8	22.3	11.7	6.2	
その他の印刷機（※）	台	x	x	x	x	x	x	x	x	x	x	x	x	x	
	前年同期比%	-	-	-	-	-	-	-	-	-	-	-	-	-	
製版機械	台	30	30	65	25	40	31	37	35	32	26	35	49	44	
	前年同期比%	▲ 11.8	▲ 18.9	18.2	4.2	▲ 11.1	▲ 36.7	5.7	▲ 16.7	▲ 17.9	18.2	16.7	11.4	46.7	
製本機械	台	707	705	846	746	931	977	1,184	1,171	1,046	1,302	880	1,152	995	
	前年同期比%	▲ 21.4	▲ 6.1	▲ 2.5	0.5	▲ 2.6	1.2	56.2	34.6	28.2	64.4	7.4	58.5	40.7	
紙工機械	台	23	23	28	21	27	39	18	33	19	26	35	26	28	
	前年同期比%	▲ 32.4	53.3	▲ 30.0	▲ 16.0	22.7	▲ 9.3	▲ 43.8	26.9	▲ 5.0	▲ 21.2	▲ 5.4	18.2	21.7	

出典：「生産動態統計月報」（経済産業省）
※表上「x」となっている数値は「秘匿」とされ公表されていないもの。



■②印刷機械 生産金額

「枚葉機」、2か月連続で対前年減

		2023年			2024年										
		10月	11月	12月	1月	2月	3月	4月	5月	6月	7月	8月	9月	10月	
印刷・製版・製本・紙工機械総計	百万円	19,309	20,128	17,643	14,599	16,886	25,673	13,722	12,175	12,674	14,282	17,529	14,391	17,315	
	前年同期比%	4.3	62.8	4.1	▲ 4.1	18.7	2.4	4.8	▲ 2.2	▲ 17.7	▲ 3.5	18.3	▲ 3.0	▲ 10.3	
印刷機械計	百万円	13,532	15,072	11,535	10,825	12,756	19,167	10,157	7,999	10,404	8,018	12,581	12,783	12,716	
	前年同期比%	65.3	44.1	22.4	11.0	35.6	2.6	19.8	9.9	▲ 2.0	▲ 14.8	48.3	2.5	▲ 6.0	
	平版印刷機	百万円	7,116	10,301	6,972	6,298	8,258	10,718	6,198	4,904	5,711	3,783	6,481	6,223	6,875
		前年同期比%	86.6	84.7	31.9	48.6	66.9	▲ 7.7	33.5	26.4	12.5	▲ 18.0	55.5	▲ 15.3	▲ 3.4
	長巻式平版印刷機	百万円	1,823	5,015	1,441	1,656	2,445	3,365	910	21	613	0	1,977	1,188	2,196
		前年同期比%	2,298.7	335.3	95.5	341.6	52.8	96.8	▲ 38.1	▲ 94.1	▲ 24.4	▲ 100.0	1,432.6	12.3	20.5
	枚葉式平版印刷機	百万円	5,293	5,286	5,531	4,642	5,813	7,353	5,288	4,883	5,098	3,783	4,504	5,035	4,679
		前年同期比%	41.6	19.4	21.6	20.1	73.6	▲ 25.7	66.8	38.4	19.5	12.2	11.5	▲ 20.0	▲ 11.6
	おう版（グラビア）印刷機（※）	百万円	x	x	x	x	x	x	x	x	x	x	x	x	x
		前年同期比%	-	-	-	-	-	-	-	-	-	-	-	-	-
産業用デジタル印刷機	百万円	3,724	3,291	3,253	3,140	3,052	5,538	2,774	2,301	3,228	3,328	3,190	4,968	4,383	
	前年同期比%	11.8	17.7	27.9	▲ 10.7	▲ 5.5	32.0	9.5	15.6	▲ 0.5	24.0	22.8	71.5	17.7	
その他の印刷機（※）	百万円	x	x	x	x	x	x	x	x	x	x	x	x	x	
	前年同期比%	-	-	-	-	-	-	-	-	-	-	-	-	-	
製版機械	百万円	847	312	335	653	596	266	375	320	225	462	301	436	451	
	前年同期比%	6.4	0.6	▲ 10.2	160.2	108.4	▲ 22.4	10.9	▲ 65.6	▲ 30.1	70.5	▲ 34.8	21.1	▲ 46.8	
製本機械	百万円	654	703	755	733	851	948	1,000	1,201	830	1,458	938	1,172	1,029	
	前年同期比%	▲ 40.7	▲ 29.5	▲ 18.3	▲ 7.2	▲ 16.6	▲ 11.9	7.4	11.2	▲ 16.4	39.4	1.1	78.4	57.3	
紙工機械	百万円	4,376	4,041	5,018	2,388	2,683	5,292	2,190	2,655	1,215	4,344	3,709	2,524	3,119	
	前年同期比%	▲ 48.6	50.6	▲ 19.5	▲ 46.0	▲ 23.5	6.4	▲ 34.5	▲ 16.0	▲ 65.0	6.8	▲ 24.9	▲ 29.4	▲ 28.7	

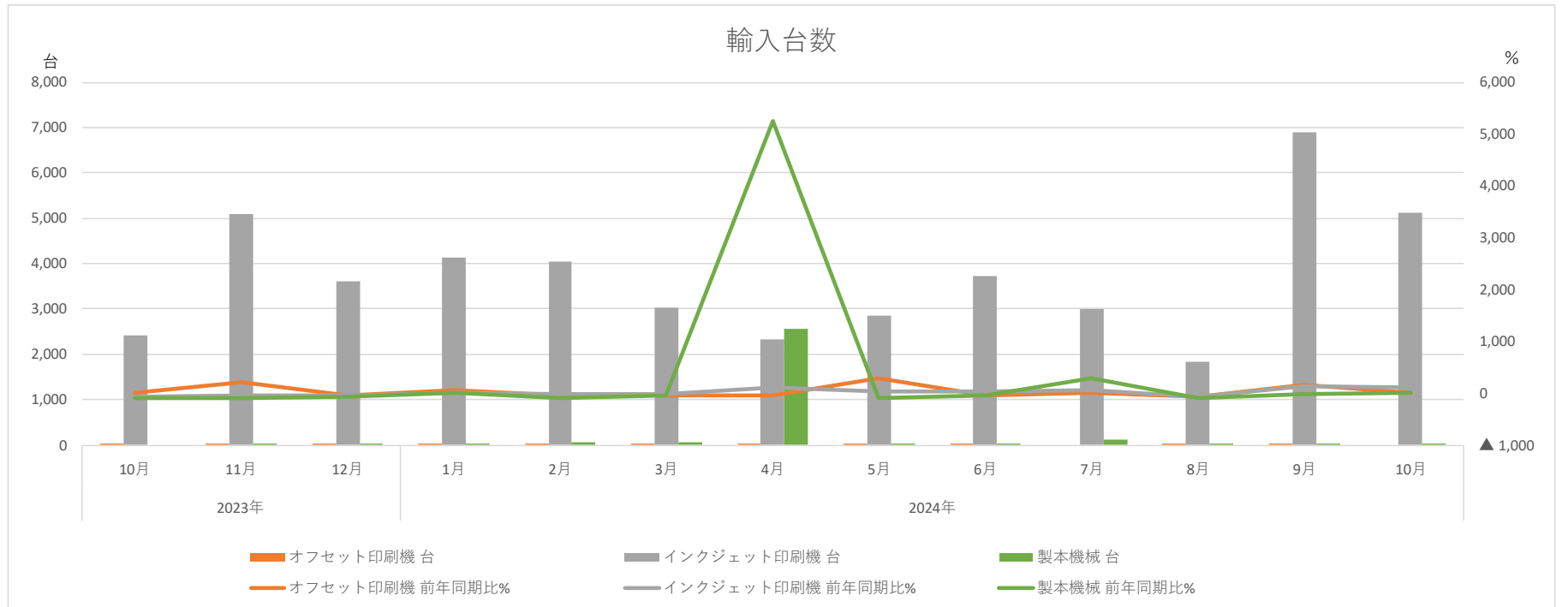
出典：「生産動態統計月報」（経済産業省）
 ※表上「x」となっている数値は「秘匿」とされ公表されていないもの。

■②印刷機械 輸入台数

「インクジェット機」は対前年増 2か月連続

		2023年			2024年									
		10月	11月	12月	1月	2月	3月	4月	5月	6月	7月	8月	9月	10月
オフセット印刷機	台	2	3	4	3	4	3	1	4	1	0	1	5	-
	前年同期比%	0.0	200.0	▲33.3	50.0	▲33.3	▲40.0	▲50.0	300.0	▲50.0	-	▲66.7	150.0	-
インクジェット印刷機	台	2,414	5,104	3,608	4,120	4,061	3,024	2,325	2,857	3,732	3,004	1,828	6,888	5,121
	前年同期比%	▲61.3	▲42.8	▲48.2	5.3	▲10.0	▲8.3	114.7	40.3	41.7	50.7	▲70.0	142.8	112.1
製本機械	台	0	2	11	27	60	53	2,566	17	44	120	4	13	3
	前年同期比%	▲100.0	▲93.8	▲77.6	17.4	▲96.7	▲45.9	5,245.8	▲96.8	▲33.3	300.0	▲99.8	▲23.5	-

出典：「貿易統計」（財務省）

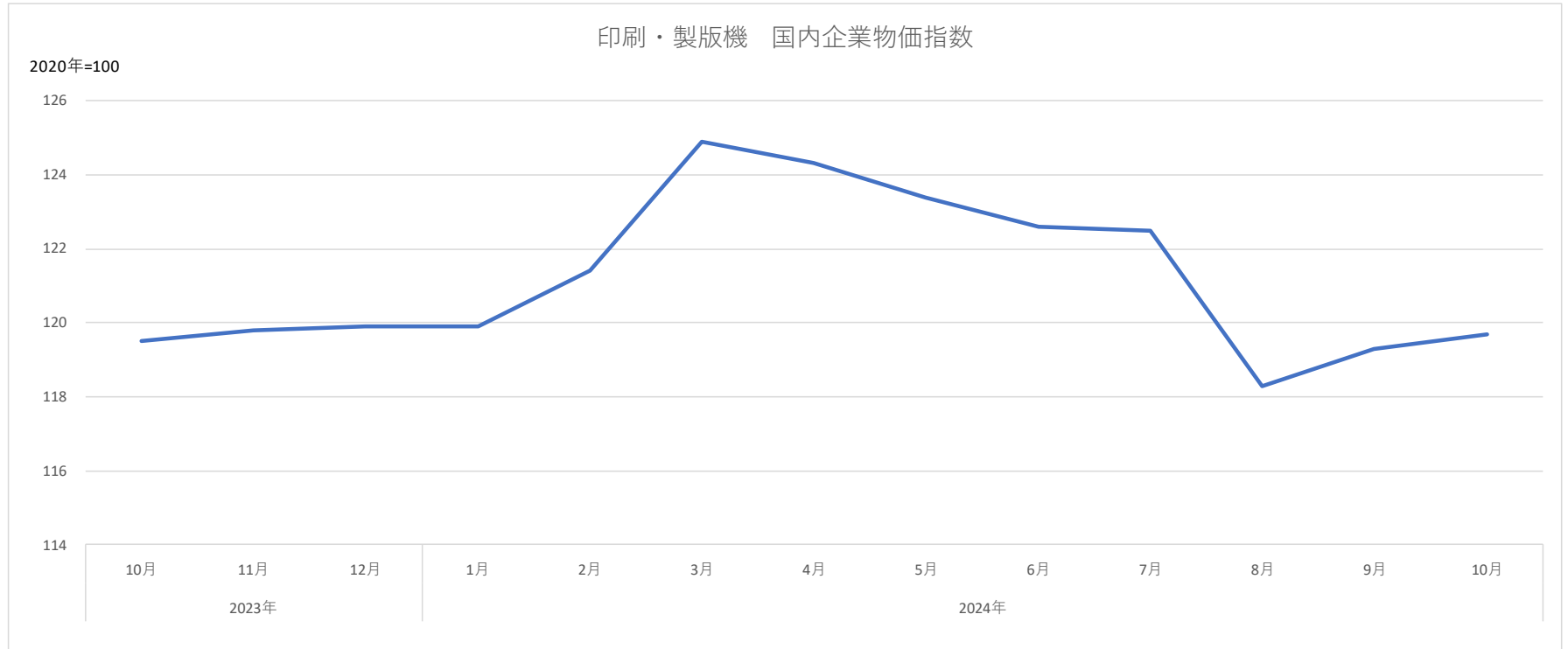


■ ②印刷機械 国内企業物価指数

「包装・荷造」対前年で7.0ポイント上昇

		2023年			2024年									
		10月	11月	12月	1月	2月	3月	4月	5月	6月	7月	8月	9月	10月
印刷・製版機械	2020年=100	119.5	119.8	119.9	119.9	121.4	124.9	124.3	123.4	122.6	122.5	118.3	119.3	119.7
	前年同期差	10.2	9.8	11.9	11.3	12.4	16.5	15.4	15.2	12.5	5.1	▲0.3	0.7	0.2
包装・荷造機械	2020年=100	107.1	106.0	106.8	107.1	106.7	108.0	110.7	112.8	114.2	113.9	114.4	114.4	114.1
	前年同期差	4.9	6.9	2.5	2.6	0.0	1.4	3.9	7.1	9.7	3.1	6.9	3.6	7.0

出典：「企業物価指数」（日本銀行）



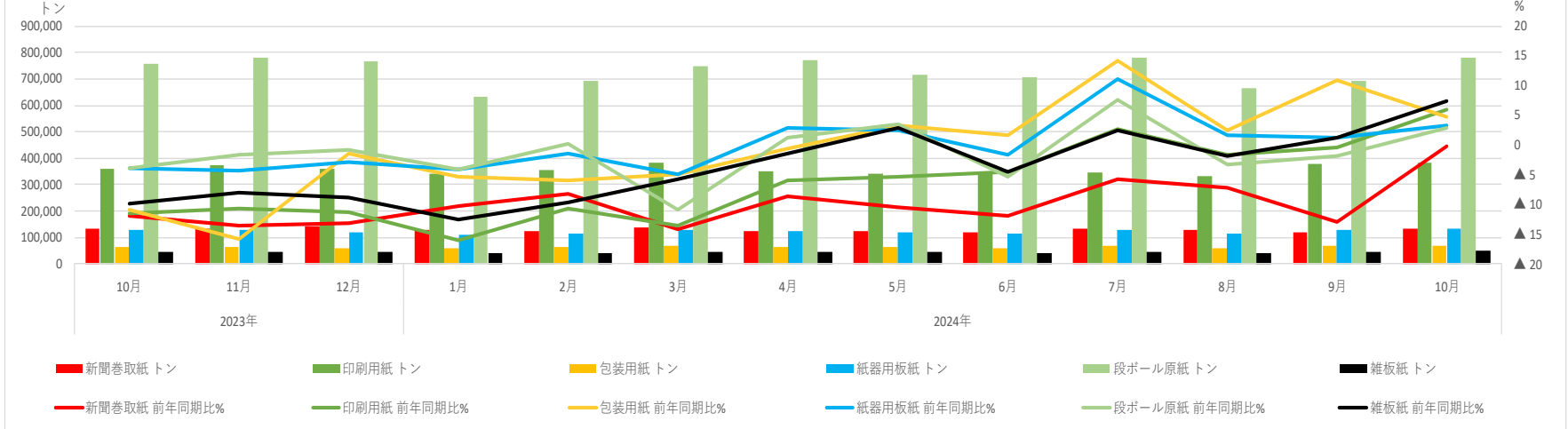
■③紙・板紙 出荷販売量

「印刷用紙」3か月ぶりに対前年増

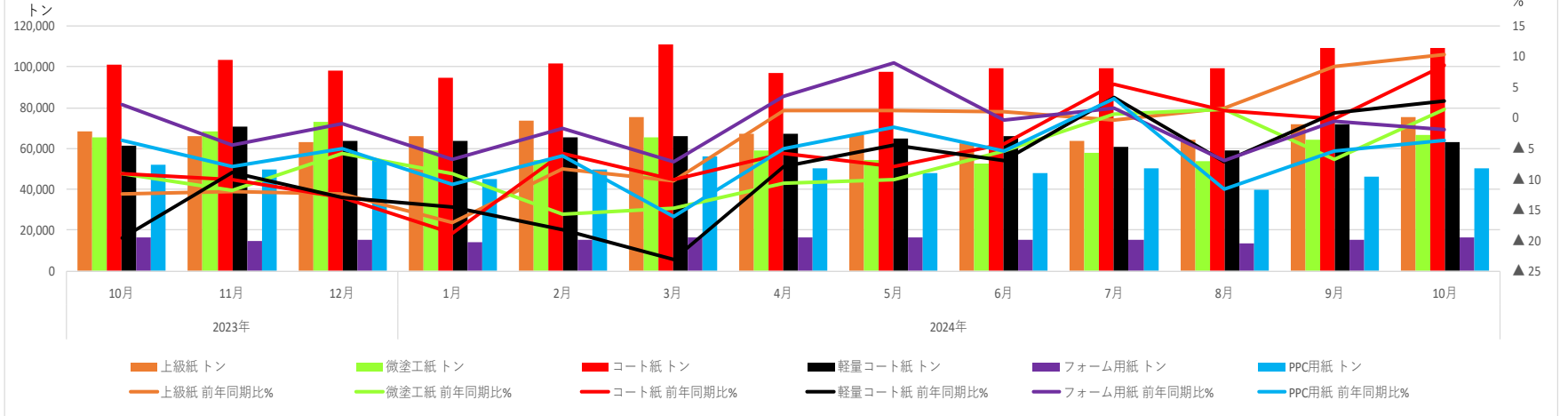
		2023年			2024年									
		10月	11月	12月	1月	2月	3月	4月	5月	6月	7月	8月	9月	10月
紙合計	トン	636,888	645,590	640,907	597,935	617,926	672,338	616,113	600,742	591,041	618,630	582,697	632,580	658,424
	前年同期比%	▲ 10.7	▲ 11.7	▲ 10.5	▲ 13.6	▲ 9.2	▲ 13.5	▲ 5.9	▲ 5.6	▲ 6.1	1.4	▲ 3.7	▲ 2.7	3.4
新聞巻取紙	トン	135,172	133,566	142,072	129,996	124,309	138,686	124,120	124,825	121,055	131,237	126,953	118,917	134,822
	前年同期比%	▲ 11.9	▲ 13.6	▲ 13.2	▲ 10.2	▲ 8.2	▲ 14.2	▲ 8.6	▲ 10.4	▲ 11.9	▲ 5.7	▲ 7.3	▲ 12.9	▲ 0.3
印刷用紙	トン	359,726	372,212	359,215	340,520	355,699	384,183	351,934	341,914	341,262	345,094	334,091	377,680	381,100
	前年同期比%	▲ 11.5	▲ 10.8	▲ 11.2	▲ 16.0	▲ 10.7	▲ 13.6	▲ 5.9	▲ 5.4	▲ 4.6	2.7	▲ 1.7	▲ 0.4	5.9
非塗工紙	トン	103,151	100,856	96,643	94,440	104,505	108,947	100,053	96,276	95,524	97,417	95,783	103,659	110,467
	前年同期比%	▲ 11.4	▲ 13.6	▲ 13.8	▲ 18.0	▲ 10.6	▲ 12.3	▲ 3.1	▲ 3.0	▲ 3.3	▲ 0.5	▲ 1.4	3.3	7.1
上級紙	トン	68,256	65,983	63,256	66,145	73,383	75,450	67,312	66,453	62,409	63,746	64,264	71,906	75,364
	前年同期比%	▲ 12.4	▲ 12.0	▲ 12.4	▲ 17.1	▲ 8.4	▲ 10.3	1.2	1.2	1.1	▲ 0.4	1.5	8.4	10.4
中級紙	トン	15,881	16,173	15,034	12,257	13,898	15,535	14,778	13,514	16,257	15,204	14,739	14,798	15,702
	前年同期比%	▲ 4.7	▲ 7.0	▲ 15.9	▲ 20.6	▲ 14.9	▲ 10.5	▲ 2.9	▲ 14.6	0.5	4.0	▲ 5.7	0.3	▲ 1.1
下級紙	トン	17,703	17,635	17,286	15,289	16,369	17,157	17,247	15,425	16,062	17,497	15,798	15,655	18,088
	前年同期比%	▲ 12.8	▲ 23.9	▲ 17.0	▲ 19.6	▲ 15.9	▲ 21.3	▲ 16.3	▲ 7.9	▲ 19.6	▲ 5.5	▲ 8.8	▲ 11.6	2.2
薄葉紙	トン	1,311	1,065	1,067	749	855	805	716	884	796	970	982	1,300	1,313
	前年同期比%	▲ 17.8	▲ 13.7	▲ 12.0	▲ 22.9	▲ 15.8	▲ 4.6	▲ 25.0	▲ 17.8	▲ 7.2	17.6	6.9	▲ 15.6	0.2
微塗工紙	トン	65,686	68,225	72,945	58,739	54,184	65,544	58,906	54,306	52,838	57,680	53,989	64,255	66,661
	前年同期比%	▲ 9.0	▲ 11.8	▲ 5.9	▲ 9.2	▲ 15.8	▲ 14.7	▲ 10.6	▲ 10.1	▲ 5.4	0.7	1.4	▲ 6.8	1.5
塗工紙	トン	177,130	190,150	177,740	174,978	183,226	194,508	179,234	178,045	180,076	176,314	172,628	195,449	190,390
	前年同期比%	▲ 12.7	▲ 8.9	▲ 11.9	▲ 17.2	▲ 9.6	▲ 14.0	▲ 5.8	▲ 5.4	▲ 4.8	5.2	▲ 2.4	▲ 0.3	7.5
アート紙	トン	2,083	2,003	2,010	2,063	2,082	2,802	1,664	2,776	2,454	2,448	2,214	2,255	2,538
	前年同期比%	▲ 23.4	▲ 37.3	▲ 15.9	▲ 18.2	▲ 23.1	10.4	▲ 11.7	27.2	14.6	▲ 5.1	15.8	▲ 14.9	21.8
コート紙	トン	100,779	103,390	97,909	94,426	101,538	110,923	97,240	97,314	99,553	99,232	99,530	109,405	109,491
	前年同期比%	▲ 9.1	▲ 10.1	▲ 13.0	▲ 18.9	▲ 5.9	▲ 10.1	▲ 5.8	▲ 7.9	▲ 4.2	5.5	1.2	▲ 0.1	8.6
軽量コート紙	トン	61,285	70,532	63,646	63,851	65,196	66,254	66,972	64,601	65,815	60,640	59,044	71,616	62,919
	前年同期比%	▲ 19.5	▲ 9.0	▲ 13.0	▲ 14.6	▲ 18.2	▲ 23.2	▲ 7.9	▲ 4.4	▲ 7.0	3.4	▲ 7.2	0.9	2.7
その他塗工紙	トン	12,983	14,225	14,175	14,638	14,410	14,529	13,358	13,354	12,254	13,994	11,840	12,173	15,442
	前年同期比%	▲ 1.3	8.1	3.5	▲ 16.2	17.4	4.1	7.3	5.7	▲ 0.4	13.5	▲ 8.4	▲ 5.2	18.9
特殊紙	トン	13,759	12,981	11,887	12,363	13,784	15,184	13,741	13,287	12,824	13,683	11,691	14,317	13,582
	前年同期比%	▲ 6.2	▲ 8.9	▲ 10.3	▲ 14.3	▲ 3.3	▲ 11.8	▲ 5.3	▲ 1.3	▲ 8.4	4.2	▲ 7.4	4.7	▲ 1.3
色上質紙	トン	4,147	3,895	3,794	3,905	4,661	5,156	4,715	4,145	3,986	3,917	3,721	4,258	4,215
	前年同期比%	▲ 4.0	▲ 11.4	1.5	▲ 14.5	▲ 6.4	▲ 15.7	2.1	▲ 9.6	▲ 5.8	▲ 0.7	▲ 6.6	▲ 6.9	1.6
その他特殊紙	トン	9,612	9,086	8,093	8,458	9,123	10,028	9,026	9,142	8,838	9,766	7,970	10,059	9,367
	前年同期比%	▲ 7.2	▲ 7.7	▲ 14.9	▲ 14.2	▲ 1.7	▲ 9.6	▲ 8.8	2.9	▲ 9.6	6.3	▲ 7.8	10.5	▲ 2.5

		2023年			2024年									
		10月	11月	12月	1月	2月	3月	4月	5月	6月	7月	8月	9月	10月
情報用紙	トン	77,623	76,507	78,672	67,647	75,495	81,048	75,212	72,334	69,924	73,751	61,923	69,502	75,065
	前年同期比%	▲ 4.2	▲ 8.8	▲ 8.1	▲ 13.6	▲ 6.1	▲ 18.4	▲ 5.3	▲ 4.6	▲ 9.0	▲ 1.4	▲ 11.5	▲ 6.5	▲ 3.3
	複写原紙	2,822	4,801	3,438	3,384	2,778	2,109	1,889	2,398	1,708	1,637	3,096	1,695	1,529
	前年同期比%	▲ 37.6	▲ 22.2	▲ 38.1	▲ 40.2	▲ 29.9	▲ 62.2	▲ 44.9	▲ 51.7	▲ 60.7	▲ 58.7	▲ 39.6	▲ 62.9	▲ 45.8
	フォーム用紙	16,529	14,939	15,242	13,893	15,382	16,147	16,119	16,239	15,433	15,418	13,704	15,524	16,225
	前年同期比%	2.2	▲ 4.5	▲ 0.9	▲ 6.8	▲ 1.8	▲ 7.2	3.5	8.9	▲ 0.5	1.5	▲ 6.9	▲ 0.6	▲ 1.8
	PPC用紙	51,869	49,804	54,085	44,814	49,708	55,827	50,097	48,144	47,643	50,427	39,587	45,967	49,981
	前年同期比%	▲ 3.8	▲ 8.0	▲ 5.0	▲ 11.0	▲ 6.1	▲ 16.1	▲ 5.1	▲ 1.5	▲ 5.5	3.1	▲ 11.7	▲ 5.4	▲ 3.6
	情報記録紙	5,009	5,402	4,470	3,839	5,710	4,536	5,122	3,977	3,785	4,942	4,373	4,948	5,985
	前年同期比%	3.9	▲ 17.2	▲ 27.2	▲ 30.8	3.0	▲ 34.7	▲ 5.8	▲ 23.9	▲ 21.4	▲ 4.3	4.3	16.2	19.5
その他の情報紙	1,394	1,561	1,437	1,717	1,917	2,429	1,985	1,576	1,355	1,327	1,163	1,368	1,345	
前年同期比%	▲ 11.7	9.2	▲ 13.0	▲ 6.7	▲ 16.1	▲ 16.6	▲ 11.3	▲ 13.3	▲ 23.7	▲ 14.4	1.1	5.1	▲ 3.5	
包装用紙	トン	64,367	63,305	60,948	59,772	62,423	68,421	64,847	61,669	58,800	68,548	59,730	66,481	67,437
前年同期比%	▲ 10.8	▲ 15.7	▲ 1.4	▲ 5.3	▲ 5.9	▲ 4.9	▲ 0.6	3.3	1.7	14.1	2.4	11.0	4.8	
板紙合計	トン	934,023	954,980	929,939	782,340	848,495	919,621	940,158	877,563	863,217	957,027	818,518	862,566	962,737
前年同期比%	▲ 4.2	▲ 2.3	▲ 1.5	▲ 4.6	▲ 0.5	▲ 9.8	1.4	3.3	▲ 4.8	7.8	▲ 2.5	▲ 1.2	3.1	
紙器用板紙	トン	128,900	127,584	117,725	108,016	112,796	127,283	123,521	117,831	116,127	129,128	114,177	127,311	133,037
	前年同期比%	▲ 3.9	▲ 4.2	▲ 2.9	▲ 4.1	▲ 1.4	▲ 4.9	2.9	2.5	▲ 1.7	11.1	1.7	1.2	3.2
	白板紙	118,917	117,661	108,624	99,373	104,017	118,277	113,960	109,504	107,353	119,922	105,953	118,269	123,110
	前年同期比%	▲ 3.3	▲ 4.0	▲ 1.9	▲ 4.6	▲ 1.8	▲ 4.6	2.6	2.7	▲ 1.4	11.6	2.2	1.2	3.5
	マニラボール	48,608	49,870	47,716	41,103	42,961	50,485	45,840	45,150	43,619	56,719	46,255	51,151	50,273
	前年同期比%	0.9	▲ 0.1	4.2	▲ 4.4	▲ 2.9	▲ 0.5	5.1	1.9	4.5	34.7	8.5	2.6	3.4
	白ボール	70,309	67,791	60,908	58,270	61,056	67,792	68,120	64,354	63,734	63,203	59,698	67,118	72,837
	前年同期比%	▲ 6.1	▲ 6.6	▲ 6.2	▲ 4.7	▲ 1.1	▲ 7.4	0.9	3.3	▲ 5.1	▲ 3.2	▲ 2.2	0.1	3.6
	黄・チップ・色板紙	9,983	9,923	9,101	8,643	8,779	9,006	9,561	8,327	8,774	9,206	8,224	9,042	9,927
	前年同期比%	▲ 9.6	▲ 7.6	▲ 13.3	2.6	4.1	▲ 9.3	6.4	▲ 0.0	▲ 4.5	4.7	▲ 4.4	1.3	▲ 0.6
段ボール原紙	トン	758,664	780,011	767,396	634,321	694,182	747,254	771,031	716,554	705,802	782,958	663,549	691,431	779,806
前年同期比%	▲ 3.9	▲ 1.7	▲ 0.8	▲ 4.2	0.2	▲ 10.8	1.3	3.4	▲ 5.3	7.6	▲ 3.2	▲ 1.8	2.8	
雑板紙	トン	46,459	47,385	44,818	40,003	41,517	45,084	45,606	43,178	41,288	44,941	40,792	43,824	49,894
前年同期比%	▲ 9.9	▲ 7.9	▲ 8.8	▲ 12.6	▲ 9.7	▲ 5.7	▲ 1.5	2.9	▲ 4.5	2.6	▲ 1.8	1.2	7.4	

出荷販売量①



出荷販売量②

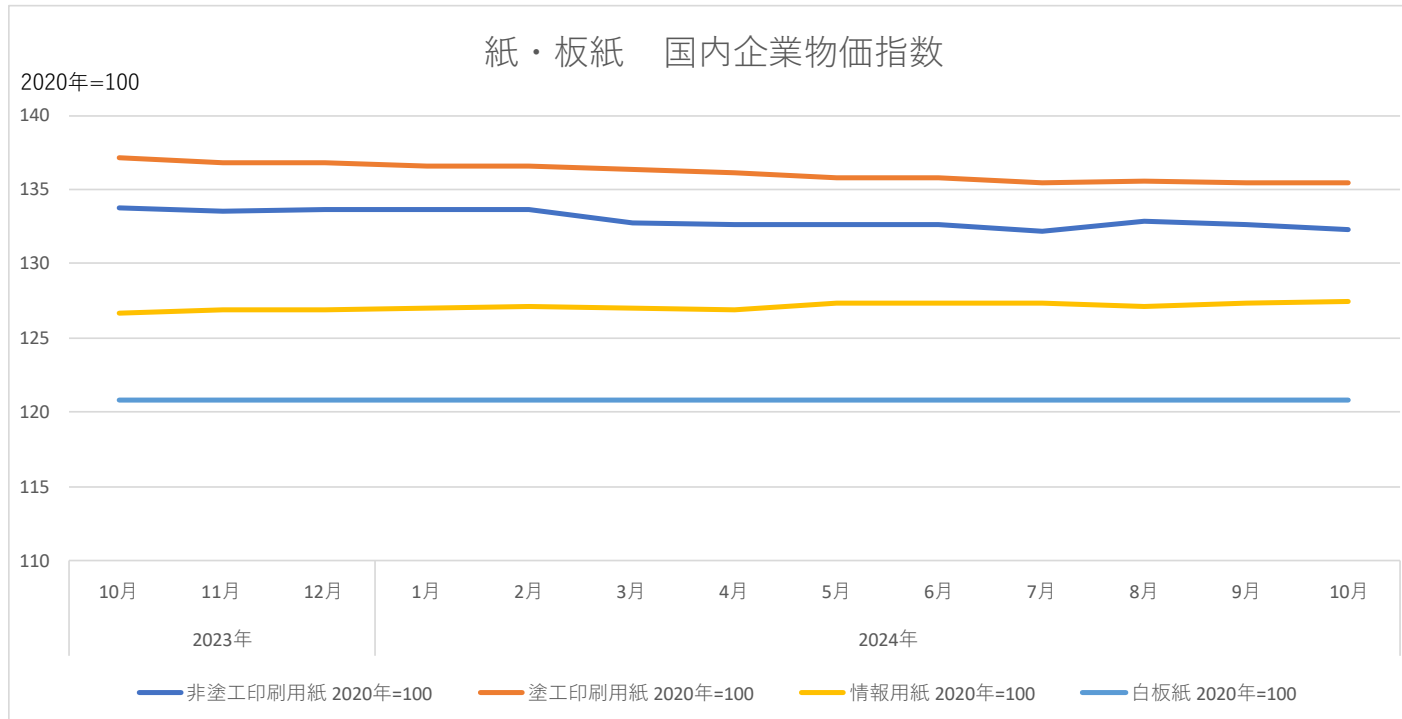


■ ③紙・板紙 国内企業物価指数

「非塗工」「塗工」とも対前年で低下 情報用紙は上昇

		2023年			2024年									
		10月	11月	12月	1月	2月	3月	4月	5月	6月	7月	8月	9月	10月
非塗工印刷用紙	2020年=100	133.8	133.5	133.7	133.6	133.7	132.8	132.6	132.6	132.6	132.2	132.9	132.6	132.3
	前年同期差	17.7	18.0	16.1	13.0	6.8	3.1	1.7	▲ 1.7	▲ 1.4	▲ 1.5	▲ 0.8	▲ 1.2	▲ 1.5
塗工印刷用紙	2020年=100	137.1	136.8	136.8	136.6	136.6	136.4	136.1	135.8	135.8	135.5	135.6	135.4	135.4
	前年同期差	18.5	18.2	17.0	13.2	4.1	2.7	2.4	▲ 1.1	▲ 1.1	▲ 1.5	▲ 2.1	▲ 1.6	▲ 1.7
情報用紙	2020年=100	126.7	126.9	126.9	127.0	127.1	127.0	126.9	127.4	127.3	127.3	127.1	127.3	127.5
	前年同期差	18.8	18.0	16.9	13.3	12.9	9.1	6.6	1.3	1.2	0.6	0.4	0.6	0.8
ノーカーボン紙	2020年=100	132.5	132.5	132.5	132.8	134.2	134.2	134.9	134.9	134.9	134.9	134.9	134.9	134.9
	前年同期差	15.7	9.9	6.0	8.3	9.7	8.1	4.3	2.5	2.5	2.5	2.5	2.4	2.4
白板紙	2020年=100	120.8	120.8	120.8	120.8	120.8	120.8	120.8	120.8	120.8	120.8	120.8	120.8	120.8
	前年同期差	8.3	0.0	0.0	0.0	0.0	0.0	0.0	0.0	0.0	0.0	0.0	0.0	0.0
古紙	2020年=100	118.4	118.4	118.4	118.4	118.4	119.5	119.5	119.5	119.5	119.5	119.5	119.5	119.5
	前年同期差	0.0	0.0	0.0	0.0	0.0	1.1	1.1	1.1	1.1	1.1	1.1	1.1	1.1

出典：「企業物価指数」（日本銀行）
公表される分類項目に統廃合があり、2022年4月公表分より上表の分類項目となりました。



■③紙・板紙 東京代理店卸価格

各用紙、相場に変化なし 輸入パルプは変動

		2023年			2024年									
		10月	11月	12月	1月	2月	3月	4月	5月	6月	7月	8月	9月	10月
上質紙	円/kg	244.5	244.5	244.5	244.5	244.5	244.5	244.5	244.5	244.5	244.5	244.5	244.5	244.5
	前年同期比%	19.9	19.9	19.9	19.9	0.0	0.0	0.0	0.0	0.0	0.0	0.0	0.0	0.0
中質紙	円/kg	214.0	214.0	214.0	214.0	214.0	214.0	214.0	214.0	214.0	214.0	214.0	214.0	214.0
	前年同期比%	19.9	19.9	19.9	19.9	0.0	0.0	0.0	0.0	0.0	0.0	0.0	0.0	0.0
アート紙	円/kg	273.5	273.5	273.5	273.5	273.5	273.5	273.5	273.5	273.5	273.5	273.5	273.5	273.5
	前年同期比%	20.0	20.0	20.0	20.0	0.0	0.0	0.0	0.0	0.0	0.0	0.0	0.0	0.0
A2コート紙	円/kg	243.5	243.5	243.5	243.5	243.5	243.5	243.5	243.5	243.5	243.5	243.5	243.5	243.5
	前年同期比%	20.0	20.0	20.0	20.0	0.0	0.0	0.0	0.0	0.0	0.0	0.0	0.0	0.0
A3コート紙	円/kg	196.5	196.5	196.5	196.5	196.5	196.5	196.5	196.5	196.5	196.5	196.5	196.5	196.5
	前年同期比%	19.8	19.8	19.8	19.8	0.0	0.0	0.0	0.0	0.0	0.0	0.0	0.0	0.0
中質微塗工紙	円/kg	201.0	201.0	201.0	201.0	201.0	201.0	201.0	201.0	201.0	201.0	201.0	201.0	201.0
	前年同期比%	19.6	19.6	19.6	19.6	0.0	0.0	0.0	0.0	0.0	0.0	0.0	0.0	0.0
上質フォーム用紙	円/kg	200.5	200.5	200.5	200.5	200.5	200.5	200.5	200.5	200.5	200.5	200.5	200.5	200.5
	前年同期比%	27.7	11.1	11.1	11.1	11.1	11.1	0.0	0.0	0.0	0.0	0.0	0.0	0.0
ノーカーボン紙	円/kg	694.0	694.0	694.0	694.0	694.0	694.0	694.0	694.0	694.0	694.0	694.0	694.0	694.0
	前年同期比%	31.1	14.0	14.0	14.0	14.0	14.0	0.0	0.0	0.0	0.0	0.0	0.0	0.0
PPC用紙	円/kg	214.0	214.0	214.0	214.0	214.0	214.0	214.0	214.0	214.0	214.0	214.0	214.0	214.0
	前年同期比%	60.9	23.7	23.7	23.7	23.7	23.7	0.0	0.0	0.0	0.0	0.0	0.0	0.0
高級板紙(両面コートアイボリー)	円/kg	200.0	200.0	200.0	200.0	200.0	200.0	200.0	200.0	200.0	200.0	200.0	200.0	200.0
	前年同期比%	11.1	0.0	0.0	0.0	0.0	0.0	0.0	0.0	0.0	0.0	0.0	0.0	0.0
コート白ボール	円/kg	153.0	153.0	153.0	153.0	153.0	153.0	153.0	153.0	153.0	153.0	153.0	153.0	153.0
	前年同期比%	11.7	0.0	0.0	0.0	0.0	0.0	0.0	0.0	0.0	0.0	0.0	0.0	0.0
特殊板紙(片面コートガード)	円/kg	191.0	191.0	191.0	191.0	191.0	191.0	191.0	191.0	191.0	191.0	191.0	191.0	191.0
	前年同期比%	9.8	0.0	0.0	0.0	0.0	0.0	0.0	0.0	0.0	0.0	0.0	0.0	0.0
輸入L-BKP	円/kg	113.0	119.0	119.0	124.0	127.0	124.0	128.0	141.0	141.0	155.0	150.0	116.0	111.0
	前年同期比%	▲ 29.4	▲ 25.6	▲ 25.6	▲ 15.1	▲ 8.0	▲ 10.1	0.0	14.6	31.8	44.9	40.2	7.4	▲ 1.8
輸入N-BKP	円/kg	132.0	139.0	139.0	141.0	142.0	139.0	140.0	153.0	153.0	168.0	159.0	143.0	145.0
	前年同期比%	▲ 23.3	▲ 16.3	▲ 16.3	▲ 4.1	0.0	▲ 6.1	▲ 6.0	0.7	5.5	28.2	24.2	10.0	9.8
新聞古紙	円/kg	7.5	7.5	7.5	7.5	7.5	7.5	7.5	7.5	7.5	7.5	7.5	7.5	7.5
	前年同期比%	15.4	0.0	0.0	0.0	0.0	0.0	0.0	0.0	0.0	0.0	0.0	0.0	0.0
雑誌古紙	円/kg	4.0	4.0	4.0	4.0	4.0	4.0	4.0	4.0	4.0	4.0	4.0	4.0	4.0
	前年同期比%	33.3	0.0	0.0	0.0	0.0	0.0	0.0	0.0	0.0	0.0	0.0	0.0	0.0

出典：日本経済新聞

「国産L-BKP」及び「国産N-UKP」については2021年5月分より、日本経済新聞上の発表がなかったため、上表には数値を掲載していません。

④フィルム

包装用・ラミネート用とも出荷販売量は対前年比増

		2023年			2024年										
		10月	11月	12月	1月	2月	3月	4月	5月	6月	7月	8月	9月	10月	
包装用プラスチックフィルム	生産量	トン	88,463	91,994	78,222	74,436	84,660	83,468	83,033	82,542	89,631	92,127	70,436	90,242	94,604
		前年同期比%	▲ 8.2	▲ 4.7	▲ 6.5	▲ 2.2	▲ 0.3	▲ 7.7	▲ 2.6	0.8	0.0	8.7	1.0	6.9	6.9
	出荷販売量	トン	87,523	91,038	85,530	72,792	80,516	85,081	88,261	82,362	83,387	90,858	77,405	84,651	91,192
		前年同期比%	▲ 2.3	▲ 3.7	▲ 4.2	▲ 5.5	3.1	▲ 7.5	1.5	4.9	▲ 3.2	9.5	▲ 0.4	3.0	4.2
出荷販売額	百万円	41,473	42,729	41,952	35,142	38,888	41,199	44,061	40,647	41,704	45,460	38,660	43,117	46,392	
	前年同期比%	▲ 1.1	▲ 2.5	0.5	▲ 1.4	4.9	▲ 4.5	5.8	8.5	1.4	14.8	5.7	10.4	11.9	
在庫量	トン	132,984	133,486	126,499	127,711	131,016	129,349	124,012	123,990	130,309	130,993	124,368	129,462	132,368	
	前年同期比%	▲ 0.5	▲ 1.2	▲ 2.1	0.2	▲ 1.9	▲ 2.2	▲ 5.0	▲ 6.7	▲ 4.0	▲ 4.3	▲ 4.1	▲ 2.3	▲ 0.5	
ラミネートプラスチックフィルム	生産量	トン	9,572	9,654	8,445	8,029	9,638	9,754	8,472	8,186	9,201	9,611	6,940	9,422	9,883
		前年同期比%	▲ 9.6	▲ 8.7	▲ 1.9	▲ 6.3	2.7	▲ 3.8	▲ 10.2	▲ 11.1	▲ 8.5	▲ 1.3	▲ 8.8	▲ 5.2	3.2
	出荷販売量	トン	10,162	10,388	9,960	8,528	10,031	10,646	10,239	9,210	9,523	10,052	8,699	9,694	10,563
		前年同期比%	▲ 6.6	▲ 5.6	▲ 2.5	▲ 8.3	▲ 2.7	▲ 2.0	▲ 4.7	▲ 4.4	▲ 9.5	1.0	▲ 5.6	▲ 4.0	3.9
出荷販売額	百万円	8,587	8,960	8,577	7,382	8,425	8,849	8,406	8,020	8,060	8,984	7,554	8,390	8,984	
	前年同期比%	▲ 0.8	0.3	2.6	▲ 2.2	2.8	▲ 2.2	▲ 6.7	▲ 0.6	▲ 10.1	4.7	▲ 5.1	▲ 3.5	4.6	
在庫量	トン	23,844	24,425	23,631	23,620	24,132	23,940	22,443	22,194	22,830	23,238	22,275	22,936	23,246	
	前年同期比%	▲ 1.6	▲ 1.2	▲ 1.5	▲ 1.3	1.4	0.2	▲ 3.6	▲ 5.1	▲ 3.5	▲ 3.9	▲ 3.6	▲ 3.3	▲ 2.5	
東京代理店卸価格	LDPEフィルム	円/cm ²	0.37	0.37	0.37	0.37	0.37	0.37	0.37	0.37	0.37	0.37	0.37	0.37	0.37
		前年同期比%	0.0	0.0	0.0	0.0	0.0	0.0	0.0	0.0	0.0	0.0	0.0	0.0	0.0
	OPPフィルム	円/連	5,600	5,600	5,600	5,600	5,600	5,600	5,600	5,600	5,800	5,800	5,800	5,800	5,800
		前年同期比%	0.0	0.0	0.0	0.0	0.0	0.0	0.0	0.0	3.6	3.6	3.6	3.6	3.6

出典：「生産動態統計月報」（経済産業省）
日本経済新聞

