

印刷産業 Monthly Report

2024年6月

- [概況](#)
- [国内経済・市場動向](#)
- [印刷業界動向](#)
- [関連資機材業界動向](#)

(上記項目をクリックすると各項目の最初のページにジャンプします)

数値掲載ポリシー

■ 本レポート発行の目的

本レポートは、経済動向、印刷業界の需要先である市場の動向、並びに印刷業界に納入する製品等を取扱っている関連資材・機材業界の動向も併載することで、印刷事業者並びに印刷業に関わる全てのステークホルダーの皆様方に、印刷業界の動向を立体的に俯瞰していただくことを目的に発行しています。

■ 本レポートの統計数値掲載ポリシー

本レポートは、内閣府、経済産業省、財務省、総務省、厚生労働省、観光庁等の省庁、日本銀行のほか、各種団体、業界団体等が公表する各種統計数値を基に、日本印刷産業連合会の独自の基準で編集したものです。

上記の各種統計では、公表後に、一旦公表した数値を改める過年度遡及修正を行うことがありますが、本レポートでは、公表された時点での各種統計数値を基に、印刷業界の動向を大まかに俯瞰いただくことを主旨としているため、各種統計数値の過年度遡及修正は反映しておりません。そのため、本レポートでは「対前年同期伸び率」「対前年同期差」等、前年との比較において、公表される比率と若干の誤差がありますので予めご了承下さい。最新の各種統計数値は、本レポートに掲載の各表に付記してある出典元のホームページ等でご確認下さい。

尚、「印刷業界動向」に関わる各種統計については、過年度遡及修正が発生した場合、各種統計の「年報」等が発行されたタイミングで年1回修正を行い、最新の数値を反映させることがあります。

■ 数値掲載に関わるその他の注意事項

本レポートの表内に掲載されている数値以外の記号は、次のように区分しています。

「x」……「秘匿」とされ、数値が公表されていないもの。

「u」……本レポートの制作期限までに公表のなかったもの。

「-」……原典において前年同期比の記載が「-」となっているもの。また、原典において当年もしくは前年の実数値が「0」、ないしは実数値の記載がないものについては、前年同期比の表記を「-」としています。

月例サマリー

■ 4月の貿易収支 4,626億円の赤字

財務省が発表した4月の貿易統計によると、輸出は前年同月比8.4%増の8兆9,807億円だった。プラスは5か月連続。輸入は同8.3%増の9兆4,433億円だった。貿易収支は差し引き4,626億円の赤字となった。赤字は2か月ぶり。

■ 4月の百貨店免税売上高、2か月連続で過去最高

日本百貨店協会が発表した4月の百貨店の免税売上高は、前年同月比190%増の600億円だった。同協会によると3月に記録した過去最高（495億円）を更新した。前年同月増は25か月連続。同協会は「円安効果と花見客の増加などから増勢が続いた」としている。

■ 印刷業の生産金額、前年同月比2か月連続の減少

「生産動態統計」によると、4月の印刷業の生産金額は前年同月比2.1%減の302億円だった。2か月連続で減少した。コロナ禍前の2019年4月比で18億円低い水準。品別では、商業印刷が前年同月比0.7%減と2か月連続の減少。出版印刷は4.7%減だった。証券印刷は6.0%増加した。包装印刷は2.0%減だった。

■ インキ出荷販売量、22年9月以来の前年同月増

「生産動態統計」によると、印刷インキの4月の出荷販売量合計は前年同月比3.0%増の27,303トンだった。前年同月増は2022年9月以来。コロナ禍前の2019年4月比では5,792トン低い水準となっている。品別では、平版インキが前年同月比0.6%増、グラビアインキが3.0%増、樹脂凸版インキが2.2%増だった。

■ 印刷機械の生産台数、3か月連続で前年同月増

「生産動態統計」によると、4月の印刷機械の生産台数は前年同月比19.4%増の1,471台だった。増加は3か月連続。機種別では枚葉式平版印刷機が前年同月比33.3%増の56台、長巻式平版印刷機が75.0%減の1台、産業用デジタル印刷機が19.7%増の1,353台だった。製版機械は5.7%増の37台だった。

■ 印刷用紙の出荷販売量、22か月連続で前年同月減

「生産動態統計」によると、非塗工紙・微塗工紙・塗工紙・特殊紙を合わせた印刷用紙の4月の出荷販売量は前年同月比5.9%減の351,934トンだった。減少は22か月連続。品別の前年同月比では、非塗工紙が3.1%減、微塗工紙が10.6%減、塗工紙が5.8%減、特殊紙が5.3%減だった。また、情報用紙は5.3%減、段ボール原紙は1.3%増だった。

経済の動向

「月例経済報告」

経済・景気動向に関して毎月定期的に政府の公式見解を示す報告書。

個人消費、設備投資、住宅建設、公共投資、輸出入、生産、企業収益、業況判断、倒産件数、雇用情勢、国内企業物価、消費者物価等について、前月と比較して確認できる。

2024年6月分（2024年6月27日公表） <https://www5.cao.go.jp/keizai3/getsurei/2024/0627getsurei/main.pdf>

「景気ウォッチャー調査」

北海道から沖縄まで全国11地域の中で、家計動向、企業動向、雇用等代表的な経済活動項目の動向に敏感な職種に就いている約2000人にインタビューを行い、景気の現況と先行きに関する景気動向の指標として毎月内閣府が発表している調査。「街角景気」とも呼ばれる景気指標。

2024年5月分（2024年6月10日公表） <https://www5.cao.go.jp/keizai3/2024/0610watcher/watcher1.pdf>

「各地域経済産業局 管内経済動向」

下記の8つの地域経済産業局が毎月定期的に公表する管内の経済動向。

生産、個人消費、設備投資、住宅投資、公共投資、輸出入、雇用情勢、倒産件数等の地域経済動向を掲載。

2024年4月分（※1）

北海道経済産業局 <https://www.hkd.meti.go.jp/hoksr/gaikyo/202406/gaikyo.pdf>

東北経済産業局 https://www.tohoku.meti.go.jp/cyosa/tokei/keizai_doko/pdf/2406.pdf

関東経済産業局 <https://www.kanto.meti.go.jp/tokei/keiki/data/keiki202406.pdf>

中部産業経済局	https://www.chubu.meti.go.jp/a51chosa/data/doko-kohyo202404.pdf
近畿経済産業局	https://www.kansai.meti.go.jp/1-7research/doukou/bn/kannai202406.pdf
中国経済産業局	https://www.chugoku.meti.go.jp/toukei/keiki/r6fy/press04.pdf
四国経済産業局	https://www.shikoku.meti.go.jp/04_toukeidocs/01_keidou/202404/2404pd.pdf
九州経済産業局	https://www.kyushu.meti.go.jp/keiki/chosa/monthly_pdf/monthly_202406.pdf (※2)

※1 一部の経済産業局では、当月の管内総合経済動向の公表が遅延しているため、公表済みの最新の月次のものを掲載している場合があります。

※2 九州経済産業局が発行していた「九経マンスリー・サマリー」については、2023年3月版（2023年3月15日公表）をもって終了しました。
従いまして、今後は、九州経済に関する各種データについては、次のURLよりアクセスされ、画面下部にある「各種統計データ」の「九州主要経済指標」（Excelシート）を参照願います。
https://www.kyushu.meti.go.jp/keiki/2_iip.html

経済の動向

国内総生産 (GDP)

		2020年	2021年	2022年				2023年				2024年						
		計	計	計	1-3月	4-6月	7-9月	10-12月	計	1-3月	4-6月	7-9月	10-12月	計	1-3月	4-6月	7-9月	10-12月
民間最終消費支出	10億円	1,154,350	1,161,793	1,228,599	298,271	306,202	310,105	314,021	1,278,451	318,257	318,450	318,949	322,795	323,463	323,463	0	0	0
	前年同期比%	▲ 5.7	0.6	5.8	4.6	4.7	7.5	6.1	4.1	6.7	4.0	2.9	2.8	▲ 74.7	1.6	▲ 100.0	▲ 100.0	▲ 100.0
民間住宅	10億円	66,780	81,667	84,463	21,273	20,986	21,003	21,201	87,284	21,125	22,180	22,075	21,904	21,480	21,480	0	0	0
	前年同期比%	▲ 1.6	22.3	3.4	12.9	1.1	0.1	0.4	3.3	▲ 0.7	5.7	5.1	3.3	▲ 75.4	1.7	▲ 100.0	▲ 100.0	▲ 100.0
民間企業設備	10億円	336,020	345,533	367,512	88,413	89,260	92,713	97,126	397,044	97,853	100,268	99,443	99,480	101,879	101,879	0	0	0
	前年同期比%	▲ 5.1	2.8	6.4	4.4	1.6	8.1	11.3	8.0	10.7	12.3	7.3	2.4	▲ 74.3	4.1	▲ 100.0	▲ 100.0	▲ 100.0
政府最終消費支出	10億円	454,008	466,794	480,197	118,627	118,403	120,422	122,745	492,709	123,095	122,224	122,924	124,466	124,810	124,810	0	0	0
	前年同期比%	2.4	2.8	2.9	3.6	1.7	1.0	5.2	2.6	3.8	3.2	2.1	1.4	▲ 74.7	1.4	▲ 100.0	▲ 100.0	▲ 100.0
公的固定資本形成	10億円	120,921	118,994	117,234	27,797	29,337	30,034	30,066	124,565	31,059	31,530	31,175	30,801	32,284	32,284	0	0	0
	前年同期比%	4.5	▲ 1.6	▲ 1.5	▲ 4.6	▲ 4.1	▲ 0.4	3.3	6.3	11.7	7.5	3.8	2.4	▲ 74.1	3.9	▲ 100.0	▲ 100.0	▲ 100.0
輸入	10億円	327,989	418,556	562,110	121,348	136,134	152,950	151,678	548,943	141,301	130,506	135,673	141,463	138,799	138,799	0	0	0
	前年同期比%	▲ 14.4	27.6	34.3	22.8	33.7	45.3	34.7	▲ 2.3	16.4	▲ 4.1	▲ 11.3	▲ 6.7	▲ 74.7	▲ 1.8	▲ 100.0	▲ 100.0	▲ 100.0
輸出	10億円	329,897	405,178	475,543	108,090	116,803	123,596	127,054	510,356	119,296	124,400	129,460	137,200	132,423	132,423	0	0	0
	前年同期比%	▲ 15.0	22.8	17.4	7.8	17.4	23.2	20.9	7.3	10.4	6.5	4.7	8.0	▲ 74.1	11.0	▲ 100.0	▲ 100.0	▲ 100.0
国内総生産(GDP)	10億円	2,135,073	2,162,474	2,194,132	541,529	545,393	545,932	561,278	2,345,601	570,080	590,701	588,451	596,369	598,963	598,963	0	0	0
	前年同期比%	▲ 3.7	1.3	1.5	1.4	▲ 0.1	1.0	3.6	6.9	5.3	8.3	7.8	6.3	▲ 74.5	5.1	▲ 100.0	▲ 100.0	▲ 100.0

出典：「国民経済計算(四半期別GDP1次速報)」(内閣府)

生産指数

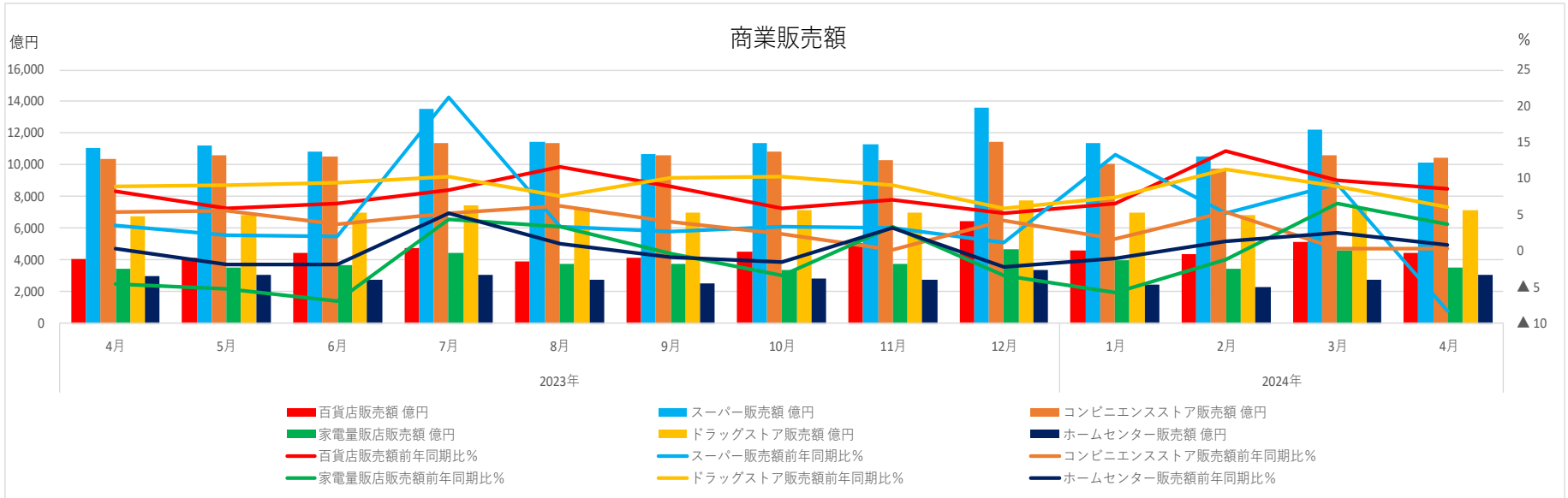
		2023年									2024年			
		4月	5月	6月	7月	8月	9月	10月	11月	12月	1月	2月	3月	4月
鉱工業生産指数	2020年=100	105.5	103.2	105.7	103.8	103.1	103.6	104.9	104.0	105.5	98.0	97.4	101.7	100.8
(季節調整済)	前年差	0.2	2.5	0.0	▲ 2.5	▲ 4.7	▲ 3.7	▲ 0.6	▲ 1.5	0.6	▲ 2.8	▲ 7.1	▲ 3.1	▲ 4.7
製造工業稼働率指数	2020年=100	104.6	100.9	111.4	109.7	99.0	109.1	109.2	109.8	105.3	94.9	98.2	105.0	101.2
	前年差	11.6	4.7	15.9	12.9	2.5	9.9	11.5	10.8	4.1	▲ 8.3	▲ 3.3	2.2	▲ 3.4

出典：「鉱工業指数(生産・出荷・在庫・生産能力・稼働率)」(経済産業省)

■個人消費

		2023年										2024年			
		4月	5月	6月	7月	8月	9月	10月	11月	12月	1月	2月	3月	4月	
百貨店販売額	億円	4,088	4,111	4,412	4,758	3,897	4,151	4,531	5,023	6,465	4,593	4,329	5,109	4,441	
	前年同期比%	8.2	5.9	6.5	8.4	11.5	8.9	5.8	7.1	5.1	6.5	13.8	9.7	8.6	
スーパー販売額	億円	11,062	11,186	10,810	13,517	11,433	10,709	11,390	11,287	13,589	11,376	10,556	12,216	10,146	
	前年同期比%	3.5	2.2	1.9	21.3	3.4	2.7	3.3	3.2	1.1	13.3	5.2	9.3	▲8.3	
コンビニエンスストア販売額	億円	10,395	10,633	10,506	11,403	11,391	10,617	10,815	10,334	11,475	10,086	9,768	10,602	10,423	
	前年同期比%	5.3	5.5	3.6	5.2	6.3	4.0	2.3	0.1	4.2	1.6	5.4	0.4	0.3	
家電量販店販売額	億円	3,416	3,506	3,656	4,463	3,757	3,764	3,397	3,708	4,682	3,941	3,423	4,563	3,540	
	前年同期比%	▲4.5	▲5.3	▲6.9	4.4	3.4	▲0.3	▲3.4	3.3	▲3.4	▲5.8	▲1.3	6.5	3.6	
ドラッグストア販売額	億円	6,744	6,849	6,973	7,456	7,290	7,016	7,111	6,948	7,742	6,959	6,815	7,313	7,150	
	前年同期比%	9.0	9.0	9.3	10.2	7.6	10.2	10.2	9.0	5.9	7.4	11.2	8.9	6.0	
ホームセンター販売額	億円	2,997	3,040	2,760	3,023	2,766	2,548	2,802	2,756	3,322	2,444	2,278	2,747	3,022	
	前年同期比%	0.4	▲2.0	▲1.8	5.2	0.9	▲0.8	▲1.5	3.1	▲2.2	▲1.0	1.3	2.5	0.8	

出典：「全国百貨店売上高速報」（日本百貨店協会）
 「チェーンストア販売統計（月報）」（日本チェーンストア協会）
 商業動態統計（コンビニ、家電量販店、ドラッグストア、ホームセンター販売額）



自動車

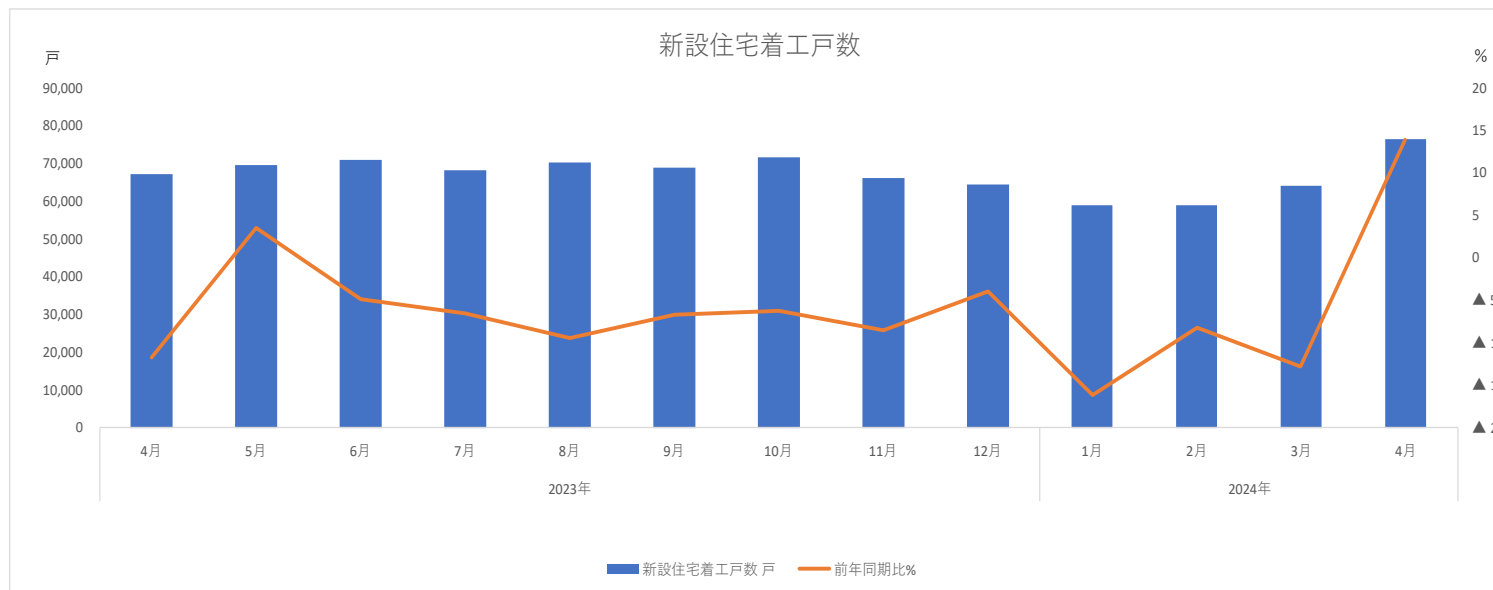
	2023年									2024年			
	4月	5月	6月	7月	8月	9月	10月	11月	12月	1月	2月	3月	4月
乗用車販売台数	612,457	524,512	671,781	667,685	567,049	713,382	701,173	712,247	683,627	499,129	558,393	615,238	572,953
前年同期比%	27.3	52.9	20.0	13.9	16.6	15.5	19.2	12.3	10.2	▲ 2.3	▲ 11.0	▲ 16.7	▲ 6.5

出典：「生産動態統計月報」(経済産業省)

住宅投資

	2023年									2024年			
	4月	5月	6月	7月	8月	9月	10月	11月	12月	1月	2月	3月	4月
新設住宅着工戸数	67,250	69,561	71,015	68,151	70,399	68,941	71,769	66,238	64,586	58,849	59,162	64,265	76,583
前年同期比%	▲ 11.7	3.5	▲ 4.8	▲ 6.6	▲ 9.4	▲ 6.7	▲ 6.3	▲ 8.5	▲ 4.0	▲ 16.2	▲ 8.2	▲ 12.8	13.9

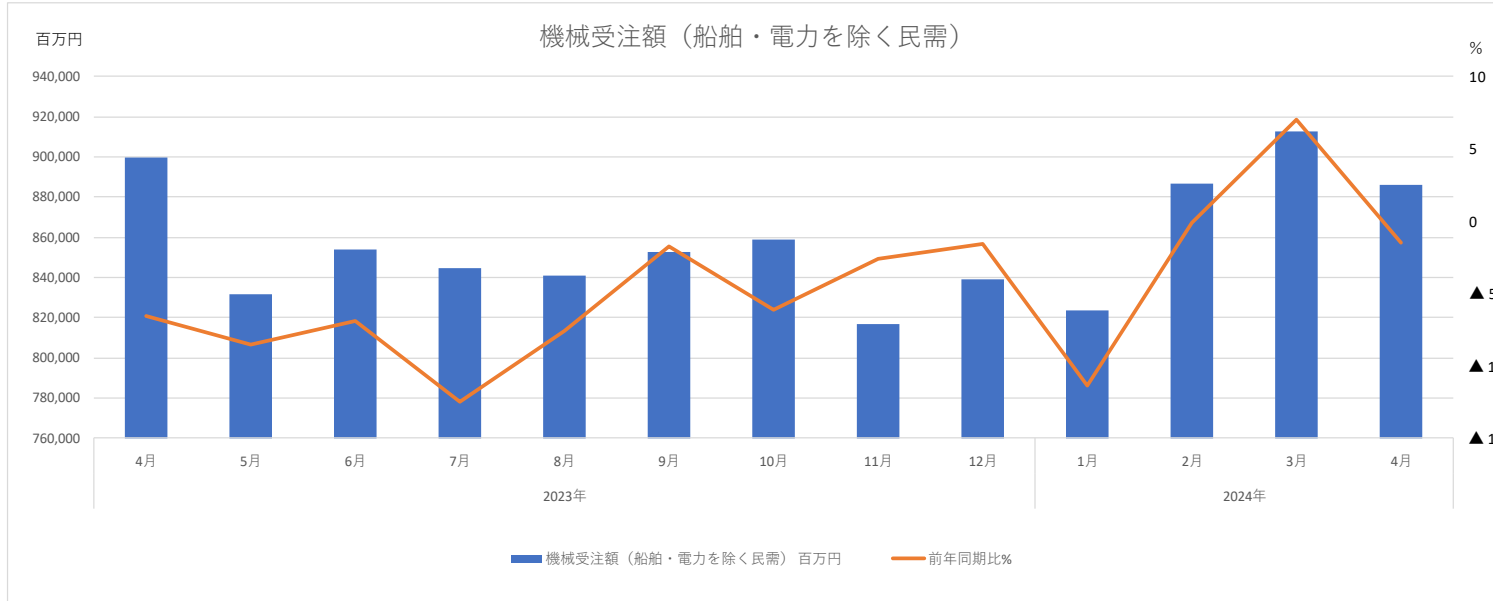
出典：「建築着工統計調査(月報)」(国土交通省)



■設備投資

	2023年										2024年			
	4月	5月	6月	7月	8月	9月	10月	11月	12月	1月	2月	3月	4月	
機械受注額（船舶・電力を除く民需）百万円	900,025	831,494	853,997	844,879	840,698	852,882	858,712	816,651	838,796	823,755	886,823	912,982	886,258	
前年同期比%	▲ 6.5	▲ 8.5	▲ 6.9	▲ 12.5	▲ 7.6	▲ 1.7	▲ 6.1	▲ 2.6	▲ 1.5	▲ 11.4	▲ 0.1	7.0	▲ 1.5	

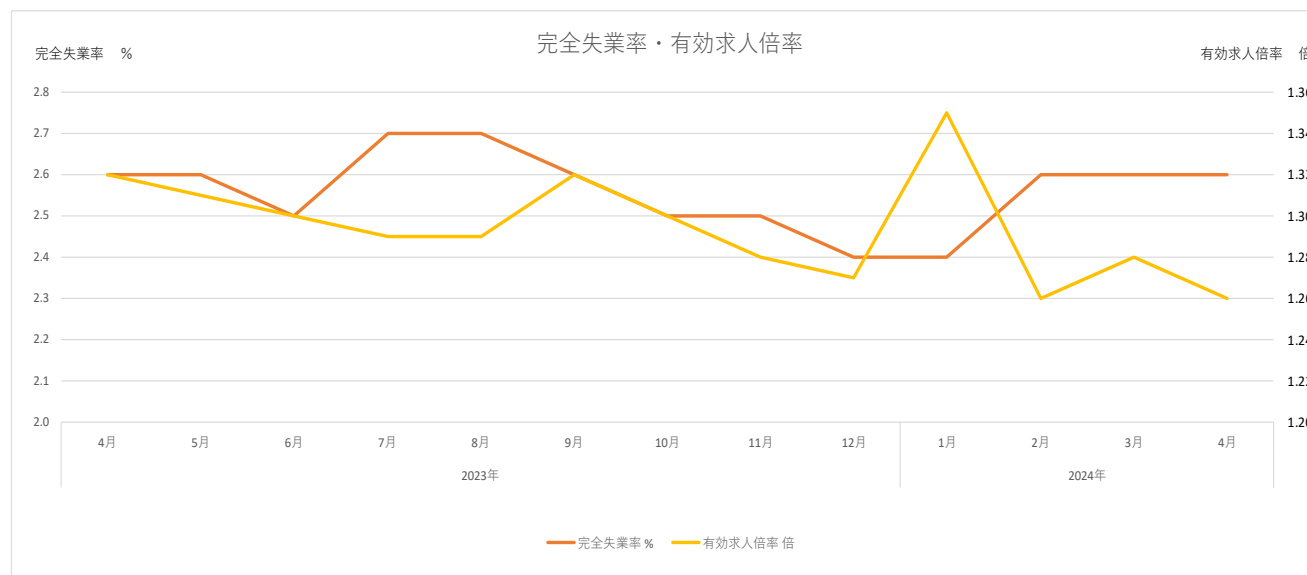
出典：「機械受注統計調査報告」(内閣府)



■雇用

		2023年										2024年			
		4月	5月	6月	7月	8月	9月	10月	11月	12月	1月	2月	3月	4月	
完全失業率	%	2.6	2.6	2.5	2.7	2.7	2.6	2.5	2.5	2.4	2.4	2.6	2.6	2.6	
	前年同期比%	4.0	0.0	▲ 3.8	3.8	8.0	0.0	▲ 3.8	0.0	▲ 4.0	0.0	0.0	▲ 7.1	0.0	
有効求人倍率	倍	1.32	1.31	1.30	1.29	1.29	1.32	1.30	1.28	1.27	1.35	1.26	1.28	1.26	
	前年同期比%	12.82	13.91	9.24	0.00	▲ 2.27	▲ 1.49	▲ 3.70	▲ 5.19	▲ 5.93	0.00	▲ 5.97	▲ 3.03	▲ 4.55	

出典：「労働力調査」(総務省)
「一般業職紹介状況」(厚生労働省)



経済の動向

■貿易

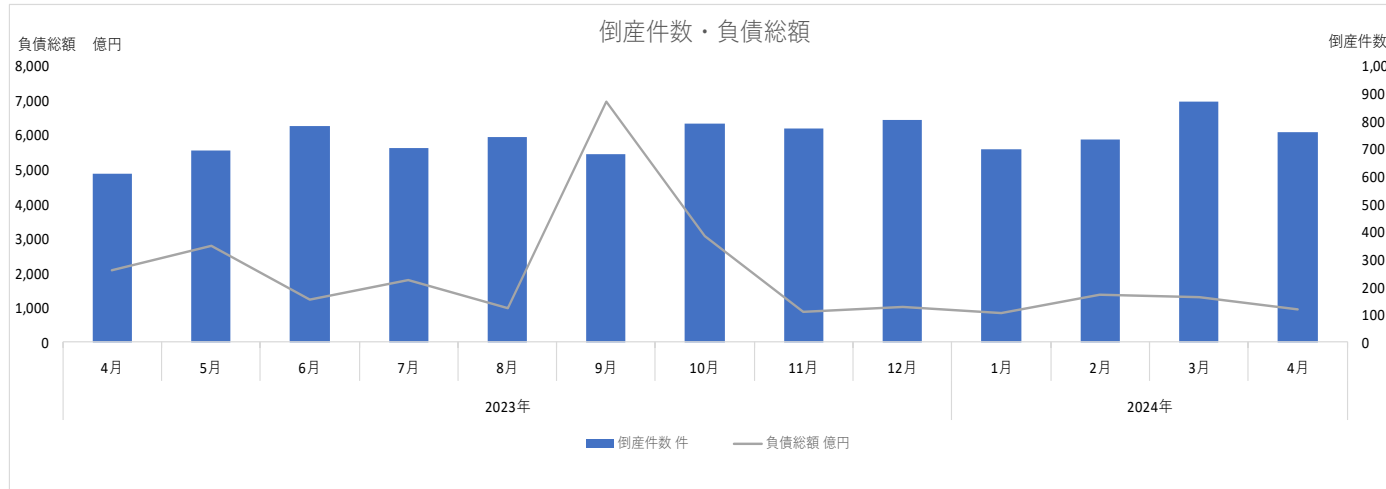
		2023年									2024年			
		4月	5月	6月	7月	8月	9月	10月	11月	12月	1月	2月	3月	4月
輸出総額	億円	82,884	72,926	87,441	87,250	79,943	91,981	91,471	88,196	96,482	73,327	82,492	94,696	89,807
	前年同期比%	2.6	0.6	1.3	▲ 0.3	▲ 0.8	4.3	1.6	▲ 0.2	9.8	11.9	7.8	7.3	8.4
輸入総額	億円	87,208	86,651	87,010	88,037	89,248	91,357	98,096	95,965	95,861	90,910	86,286	91,031	94,433
	前年同期比%	▲ 2.2	▲ 10.1	▲ 13.2	▲ 13.6	▲ 18.0	▲ 16.3	▲ 12.1	▲ 11.7	▲ 6.3	▲ 9.5	0.9	▲ 5.0	8.3

出典：「貿易統計」(財務省)

倒産件数・負債総額

		2023年									2024年			
		4月	5月	6月	7月	8月	9月	10月	11月	12月	1月	2月	3月	4月
倒産件数	件	610	694	782	701	742	679	790	773	806	700	734	870	760
	前年同期比%	25.3	34.2	43.8	40.5	50.5	16.5	33.0	35.6	36.1	28.2	27.9	8.8	24.6
負債総額	億円	2,088	2,797	1,232	1,805	995	6,951	3,056	882	1,015	842	1,362	1,320	946
	前年同期比%	190.0	256.3	▲ 90.4	99.7	▲ 6.0	414.9	279.2	▲ 31.4	47.7	65.7	35.5	▲ 8.0	▲ 54.7

出典：「倒産情報」（帝国データバンク）



物価

		2023年									2024年			
		4月	5月	6月	7月	8月	9月	10月	11月	12月	1月	2月	3月	4月
国内企業物価指数	2020年=100	119.8	119.2	119.0	119.3	119.6	119.3	119.1	119.5	119.9	120.1	120.3	120.7	121.4
	前期差	7.0	6.2	5.0	4.4	4.1	3.0	1.3	1.0	0.4	0.3	0.9	1.3	1.6
消費者物価指数	2020年=100	105.1	105.1	105.2	105.7	105.9	106.2	107.1	106.9	106.8	106.9	106.9	107.2	107.7
	前期差	3.6	3.3	3.4	3.4	3.2	3.1	3.4	3.0	2.7	2.2	2.9	2.8	2.6

出典：「企業物価指数」（日本銀行）
「消費者物価指数」（総務省）

経済の動向

消費支出金額

		2023年									2024年			
		4月	5月	6月	7月	8月	9月	10月	11月	12月	1月	2月	3月	4月
消費支出金額	円	303,076	286,443	275,545	281,736	293,161	282,969	301,974	286,922	329,518	289,467	279,868	318,713	313,300
	名目増減率 (前年同期比%)	▲ 0.5	▲ 0.4	▲ 0.5	▲ 1.3	1.1	0.7	1.3	0.3	0.4	▲ 4.0	2.8	1.9	3.4
	実質増減率 (前年同期比%)	▲ 4.4	▲ 4.0	▲ 4.2	▲ 5.0	▲ 2.5	▲ 2.8	▲ 2.5	▲ 2.9	▲ 2.5	▲ 6.3	▲ 0.5	▲ 1.2	▲ 1.2

出典：「消費者物価指数」(総務省)
「家計調査報告」(総務省)

金融

		2023年									2024年			
		4月	5月	6月	7月	8月	9月	10月	11月	12月	1月	2月	3月	4月
東京ドル円相場	円/1ドル	132.59	135.50	139.95	141.99	143.15	146.81	149.20	150.37	146.12	144.13	148.72	149.49	152.53
	前年同期比%	1.15	4.84	4.02	3.95	6.31	4.19	2.29	3.80	6.40	9.78	13.16	10.68	15.04
東京ユーロ円相場	円/1ユーロ	144.49	148.39	150.88	156.32	157.08	158.06	157.57	160.84	159.01	158.07	160.52	162.53	164.05
	前年同期比%	3.66	9.01	9.91	11.11	14.42	12.33	10.55	10.35	10.43	12.59	13.23	13.27	13.54
日経平均株価	円	27,953.76	29,253.60	32,000.77	32,818.10	32,408.36	32,597.16	31,837.58	32,079.62	33,143.78	34,597.05	36,841.12	39,330.39	39,422.67
	前年同期比%	32.0	9.9	13.6	23.6	15.1	16.2	19.0	16.3	19.0	31.8	34.1	42.3	41.0
ニューヨークダウ	ドル	33,203.66	33,545.71	33,539.57	34,203.50	35,212.25	34,583.31	33,618.49	33,802.89	36,218.40	37,558.50	38,393.50	38,898.88	38,786.45
	前年同期比%	3.8	2.1	2.0	10.2	6.9	8.6	13.2	3.3	7.0	12.4	13.2	19.2	16.8

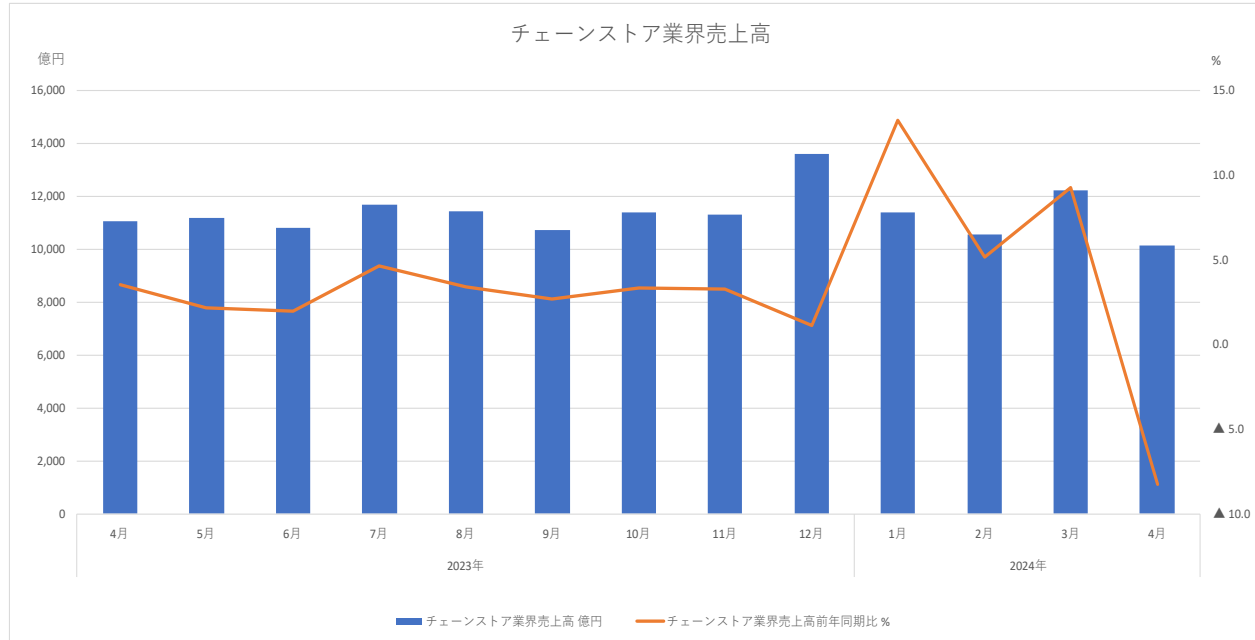
出典：日本経済新聞

市場の動向

■①商業

		2023年										2024年			
		4月	5月	6月	7月	8月	9月	10月	11月	12月	1月	2月	3月	4月	
チェーンストア業界 売上高 計	億円	11,062	11,186	10,810	11,664	11,433	10,709	11,390	11,287	13,589	11,376	10,556	12,216	10,146	
	前年同期比%	3.5	2.2	1.9	4.6	3.4	2.7	3.3	3.2	1.1	13.3	5.2	9.3	▲ 8.3	
食料品	億円	7,617	7,841	7,538	8,102	8,247	7,774	8,059	7,757	9,395	7,908	7,599	8,498	6,970	
	前年同期比%	5.1	4.0	3.6	4.8	4.6	4.7	5.2	4.5	2.0	20.0	6.0	11.3	▲ 8.5	
衣料品	億円	662	656	654	685	504	460	627	630	756	610	444	676	516	
	前年同期比%	0.0	0.0	▲ 2.4	8.2	8.2	▲ 3.6	▲ 5.9	3.4	▲ 8.9	▲ 10.8	2.5	▲ 3.6	▲ 22.1	
住関連	億円	2,091	2,100	2,129	2,136	1,991	1,874	2,100	2,247	2,687	2,122	1,928	2,197	2,095	
	前年同期比%	1.0	4.4	3.6	2.8	4.5	2.0	2.5	0.1	2.0	3.7	4.6	8.6	0.2	
サービス	億円	22	20	21	24	24	23	24	26	31	24	21	28	23	
	前年同期比%	▲ 4.3	▲ 9.1	▲ 4.5	▲ 11.1	4.3	9.5	4.3	4.0	▲ 8.8	14.3	0.0	27.3	4.5	
その他	億円	670	570	468	716	667	577	581	626	721	711	564	818	542	
	前年同期比%	▲ 1.6	▲ 21.1	▲ 20.0	5.8	▲ 14.2	▲ 13.6	▲ 7.6	▲ 0.5	▲ 1.1	1.6	▲ 0.9	2.8	▲ 19.1	

出典：「チェーンストア販売統計（月報）」（日本チェーンストア協会）



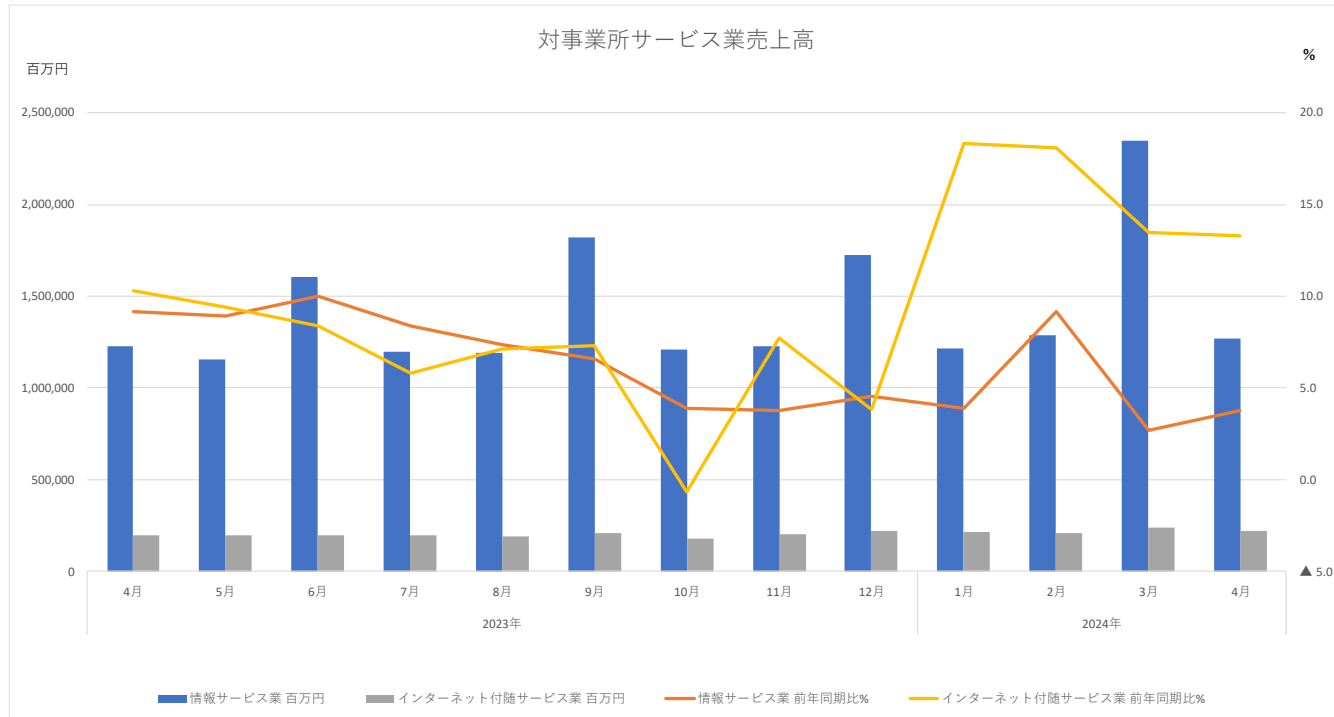
市場の動向

■②各種サービス

			2023年								2024年				
			4月	5月	6月	7月	8月	9月	10月	11月	12月	1月	2月	3月	4月
対事業所サービス業 売上高	物品賃貸（リース業）	百万円	284,087	206,283	267,338	211,110	201,297	415,379	261,381	228,051	320,728	307,423	250,960	472,332	336,631
		前年同期比%	▲ 1.9	15.7	5.5	▲ 3.4	9.6	31.5	▲ 5.5	3.8	▲ 2.6	20.1	▲ 8.9	2.4	18.5
	情報サービス業	百万円	1,226,219	1,155,048	1,605,129	1,195,806	1,192,562	1,823,201	1,208,422	1,230,012	1,722,054	1,216,878	1,284,769	2,346,588	1,272,116
		前年同期比%	9.2	8.9	10.0	8.4	7.4	6.6	3.9	3.8	4.6	3.9	9.2	2.7	3.7
	広告業	百万円	461,620	402,626	427,363	420,726	412,124	461,838	465,092	475,489	578,634	404,458	419,197	700,781	459,765
		前年同期比%	2.4	2.0	▲ 1.7	▲ 4.3	2.4	▲ 1.1	2.9	3.6	0.1	▲ 1.0	▲ 0.2	▲ 6.7	▲ 0.4
	クレジットカード業(取扱高)	百万円	7,495,615	7,591,252	7,375,460	7,744,008	7,629,734	7,627,169	7,869,410	8,002,671	8,691,662	7,984,223	7,547,781	8,529,053	8,341,205
前年同期比%		14.2	12.7	11.4	14.4	15.1	14.3	11.3	11.1	9.1	9.5	13.0	11.5	11.3	
インターネット付随サービス業	百万円	196,029	195,995	199,081	197,288	192,935	210,508	180,721	201,901	221,614	216,540	207,114	238,650	222,070	
	前年同期比%	10.3	9.4	8.4	5.8	7.2	7.3	▲ 0.7	7.7	3.9	18.3	18.1	13.5	13.3	
環境計量証明業	百万円	6,201	6,246	7,778	7,636	7,686	8,690	9,424	8,160	8,698	7,652	8,698	21,106	7,176	
	前年同期比%	▲ 7.1	1.3	▲ 0.6	5.3	▲ 3.8	1.4	15.8	1.9	▲ 5.1	5.9	5.4	3.1	15.7	
			2023年								2024年				
			4月	5月	6月	7月	8月	9月	10月	11月	12月	1月	2月	3月	4月
対個人サービス業 売上高 <趣味・娯楽関連>	ゴルフ場	百万円	8,758	10,733	10,150	10,310	8,930	10,411	10,763	9,516	7,494	5,581	4,877	7,249	8,868
		前年同期比%	1.7	▲ 1.8	1.9	5.8	1.9	8.3	▲ 3.5	0.6	4.8	4.9	▲ 2.6	▲ 0.8	1.3
	ゴルフ練習場	百万円	3,103	3,156	2,847	2,695	2,461	2,709	3,070	2,857	2,552	2,593	2,546	2,890	3,008
		前年同期比%	▲ 4.1	▲ 9.6	▲ 8.1	▲ 8.2	▲ 13.7	▲ 11.6	▲ 8.7	▲ 6.9	1.5	▲ 1.1	1.8	▲ 0.6	▲ 3.1
	ボウリング場	百万円	1,589	1,658	1,392	1,575	1,843	1,466	1,418	1,385	1,805	1,937	1,641	2,163	1,612
		前年同期比%	19.5	11.8	11.5	16.8	21.5	12.2	9.3	13.3	15.0	8.0	12.4	5.5	1.4
	遊園地・テーマパーク	百万円	64,978	66,628	58,343	66,659	79,930	70,153	84,838	83,696	85,191	60,803	64,868	82,837	66,170
前年同期比%		56.6	37.3	34.4	49.5	33.9	44.7	28.4	23.9	18.7	19.5	24.6	4.7	1.8	
パチンコホール	百万円	230,954	241,531	221,258	242,685	247,204	226,246	226,936	213,879	241,866	258,999	237,512	244,639	231,390	
	前年同期比%	11.7	9.4	10.7	9.6	9.9	7.4	4.6	5.2	7.7	5.9	7.1	9.0	0.2	
対個人サービス業 売上高 <教育・生活関連>	葬儀業	百万円	46,683	45,908	43,489	45,012	48,204	48,556	51,571	49,875	56,184	56,045	53,722	55,976	49,019
		前年同期比%	6.2	1.5	4.9	7.8	4.5	4.5	7.9	2.3	3.7	▲ 2.3	6.2	10.6	5.0
	外国語会話教室	百万円	5,435	5,015	5,298	5,377	4,976	5,153	5,235	5,100	5,482	5,145	5,243	5,583	4,884
		前年同期比%	▲ 1.2	▲ 3.9	▲ 1.1	▲ 0.2	0.5	4.1	2.9	3.2	▲ 0.5	▲ 0.8	▲ 4.6	▲ 9.2	▲ 10.1
	フィットネスクラブ	百万円	22,887	23,433	23,718	23,853	23,416	24,048	23,965	24,078	24,083	23,862	23,634	24,155	23,853
		前年同期比%	5.1	7.0	4.2	4.0	3.5	4.3	3.2	3.7	3.9	5.0	4.8	4.2	4.2
	学習塾	百万円	42,412	34,961	37,847	48,681	62,218	45,004	43,451	44,513	58,553	54,895	43,514	45,546	54,245
前年同期比%		1.0	▲ 3.0	0.9	▲ 0.5	1.7	0.4	▲ 0.7	▲ 0.7	▲ 1.4	4.3	10.4	2.5	27.9	

出典：「特定サービス産業動態調査」（経済産業省）

市場の動向

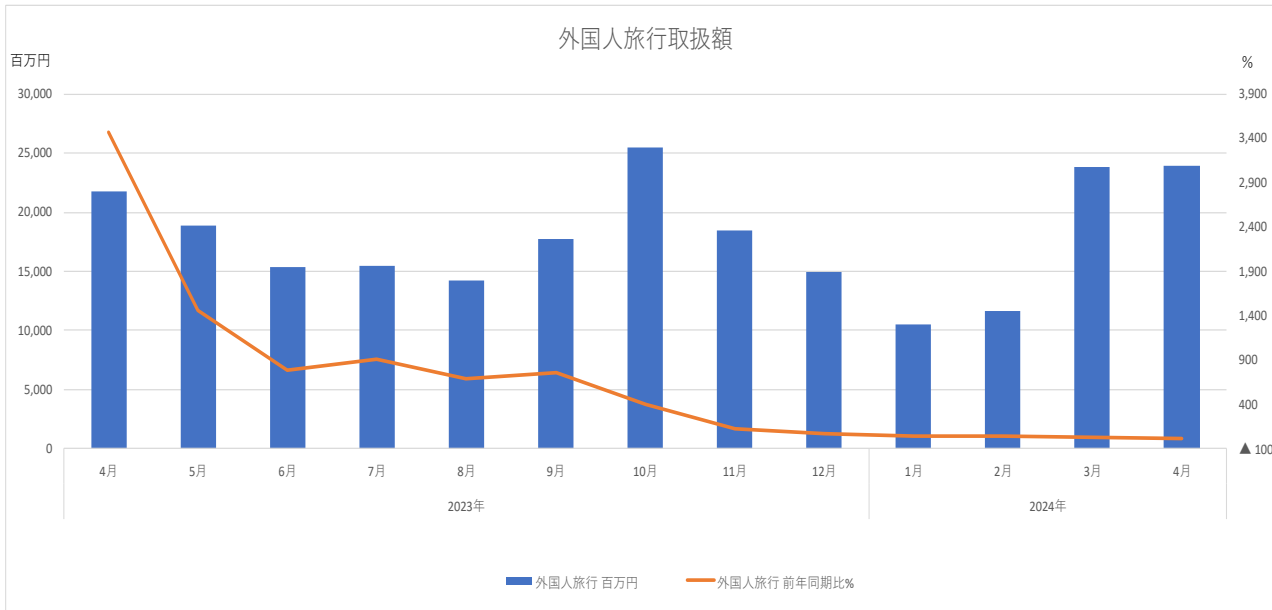


市場の動向

③旅行業界・インバウンド関連

			2023年										2024年			
			4月	5月	6月	7月	8月	9月	10月	11月	12月	1月	2月	3月	4月	
取扱額	海外旅行	百万円	54,505	65,892	74,735	85,721	111,883	103,365	97,671	100,465	84,634	72,532	102,475	116,666	84,207	
		前年同期比%	251.8	234.2	214.8	185.1	226.4	169.2	127.2	131.3	112.0	85.9	78.7	65.0	54.5	
	外国人旅行	百万円	21,792	18,861	15,322	15,481	14,269	17,732	25,435	18,479	14,949	10,501	11,676	23,832	23,966	
		前年同期比%	3,472.5	1,456.2	790.8	915.8	683.6	755.4	400.7	119.2	70.0	46.1	43.7	24.3	10.0	
国内旅行	百万円	158,340	200,957	193,777	188,018	191,692	194,918	224,083	218,260	192,791	140,636	172,639	280,682	158,150		
	前年同期比%	50.8	46.3	11.6	26.4	21.2	4.5	6.5	▲ 14.9	▲ 3.2	11.0	7.8	▲ 36.4	▲ 0.1		
合計	百万円	234,637	285,727	283,834	289,220	317,844	316,016	347,188	337,204	292,374	223,669	286,791	421,180	266,323		
	前年同期比%	93.8	80.5	42.6	60.4	63.6	39.2	34.3	9.4	18.0	29.3	27.2	▲ 20.7	13.5		
旅行商品ブランド（募集型企画旅行）の取り扱い状況	海外旅行	百万円	2,404	4,713	5,405	6,303	11,756	10,029	8,777	8,529	9,267	7,426	9,954	12,815	7,584	
		前年同期比%	80,033.3	19,537.5	4,442.0	1,770.3	1,309.6	867.1	650.2	491.9	285.3	360.4	239.4	185.2	215.5	
	外国人旅行	百万円	186	139	142	147	110	177	196	167	123	113	84	243	291	
		前年同期比%	-	13,800.0	14,100.0	4,800.0	10,900.0	8,750.0	1,860.0	1,092.9	459.1	156.8	127.0	69.9	56.5	
	国内旅行	百万円	47,126	59,247	54,928	64,187	76,147	58,542	61,211	66,022	49,062	39,781	50,762	66,552	44,832	
		前年同期比%	60.0	56.1	47.8	24.8	27.0	34.7	7.0	▲ 13.9	▲ 25.9	▲ 0.5	▲ 8.6	▲ 23.7	▲ 4.9	
	合計	百万円	49,717	64,099	60,475	70,637	88,013	68,748	70,183	74,718	58,452	47,320	60,800	79,610	52,707	
		前年同期比%	68.8	68.8	62.2	36.4	44.8	54.5	20.2	▲ 4.4	▲ 14.9	13.7	3.9	▲ 13.3	6.0	

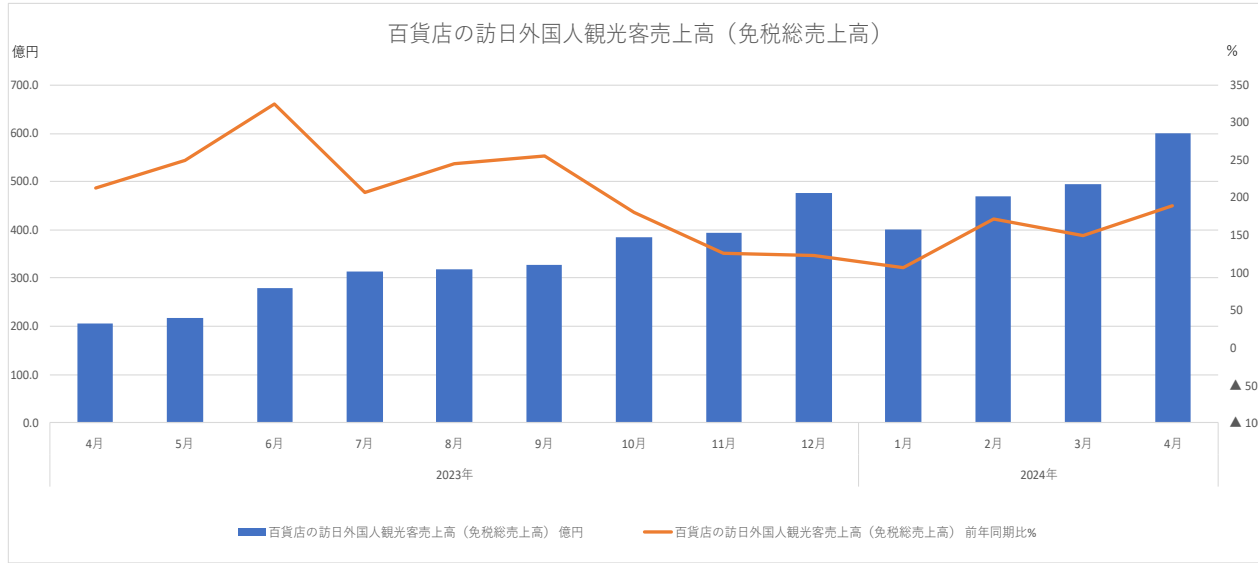
出典：「旅行者取扱額」（観光庁）



市場の動向

		2023年										2024年			
		4月	5月	6月	7月	8月	9月	10月	11月	12月	1月	2月	3月	4月	
百貨店の訪日外国人観光客売上高（免税総売上高）	億円	207.0	217.0	280.0	313.0	318.0	327.0	384.0	394.9	477.4	399.9	469.9	495.4	599.6	
	前年同期比%	213.6	250.0	324.2	206.9	245.7	255.4	180.3	125.7	122.6	106.6	171.6	148.9	189.7	

出典：「免税売上高・来店動向」（日本百貨店協会）

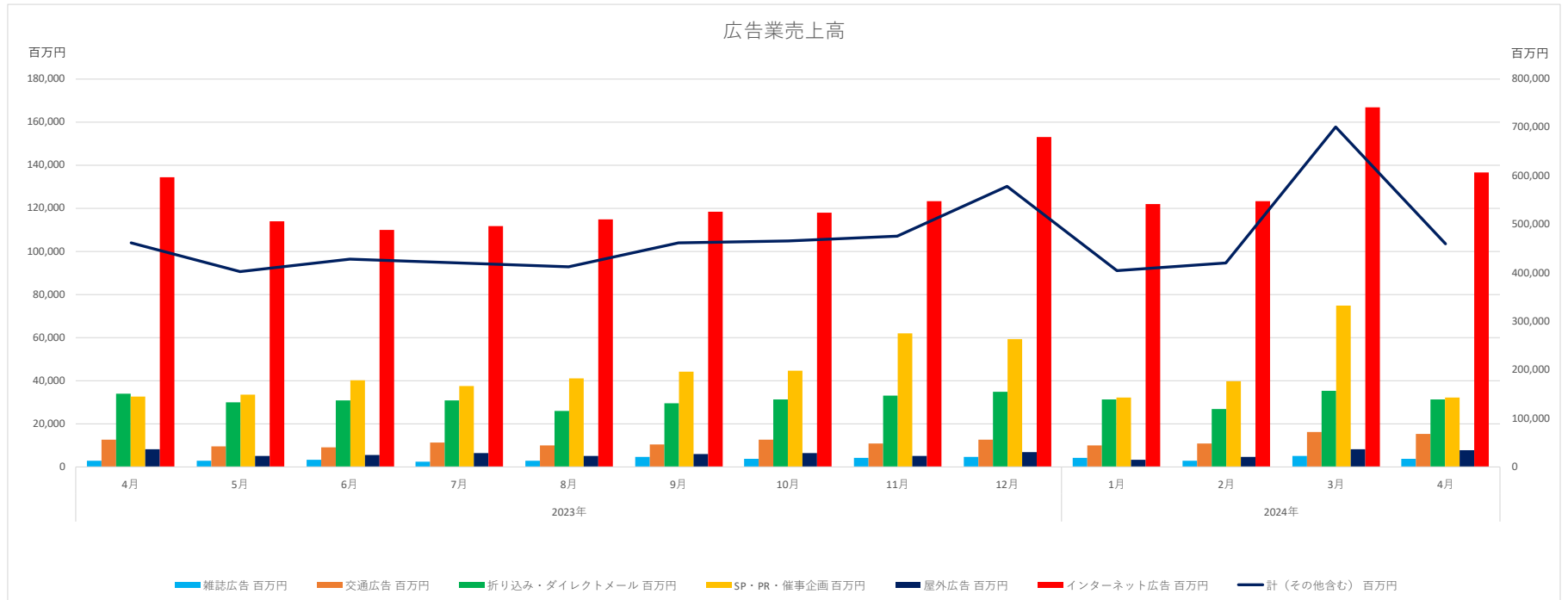


市場の動向

④ 広告

		2023年										2024年			
		4月	5月	6月	7月	8月	9月	10月	11月	12月	1月	2月	3月	4月	
広告業売上高	雑誌広告	百万円	2,658	2,796	3,202	2,438	2,659	4,529	3,588	4,031	4,658	3,969	2,933	5,051	3,642
		前年同期比%	▲ 8.7	48.8	8.0	7.5	8.2	2.5	21.2	14.9	8.5	17.2	16.2	3.9	37.0
	交通広告	百万円	12,717	9,583	9,071	11,186	9,622	10,276	12,480	10,641	12,487	10,010	10,666	16,099	15,006
		前年同期比%	9.7	14.2	7.3	25.3	10.9	20.1	18.3	9.4	10.5	8.7	9.2	28.2	18.0
	折り込み・ダイレクトメール	百万円	33,999	29,749	30,672	30,836	25,625	29,608	31,078	32,738	34,689	31,027	26,831	35,071	31,218
		前年同期比%	▲ 8.3	▲ 13.8	▲ 9.3	▲ 12.1	▲ 7.6	▲ 8.8	▲ 9.3	▲ 10.9	▲ 8.4	▲ 9.8	▲ 11.7	▲ 10.2	▲ 8.2
	SP・PR・催事企画	百万円	32,698	33,482	40,074	37,475	40,871	44,065	44,407	61,821	59,127	31,942	39,412	74,573	32,238
		前年同期比%	▲ 6.3	3.6	▲ 12.9	▲ 10.7	4.7	▲ 30.1	1.9	31.9	5.9	▲ 1.8	1.9	▲ 43.8	▲ 1.4
屋外広告	百万円	8,084	4,769	5,409	6,239	5,165	5,964	6,160	5,006	6,547	3,251	4,590	7,924	7,625	
	前年同期比%	43.3	45.4	52.8	78.1	43.4	69.3	6.6	30.0	39.3	▲ 15.4	1.6	10.5	▲ 5.7	
インターネット広告	百万円	134,221	113,776	109,726	111,693	114,830	118,068	117,907	123,311	153,090	122,012	123,301	166,631	136,696	
	前年同期比%	2.4	7.8	3.8	2.0	4.2	3.8	4.3	1.3	6.1	▲ 0.4	2.8	12.8	1.8	
計（その他含む）	百万円	461,620	402,626	427,363	420,726	412,124	461,838	465,092	475,489	578,634	404,458	419,197	700,781	459,765	
	前年同期比%	2.4	2.0	▲ 1.7	▲ 4.3	2.4	▲ 1.1	2.9	3.6	0.1	▲ 1.0	▲ 0.2	▲ 6.7	▲ 0.4	

出典：「特定サービス産業動態調査」（経済産業省）



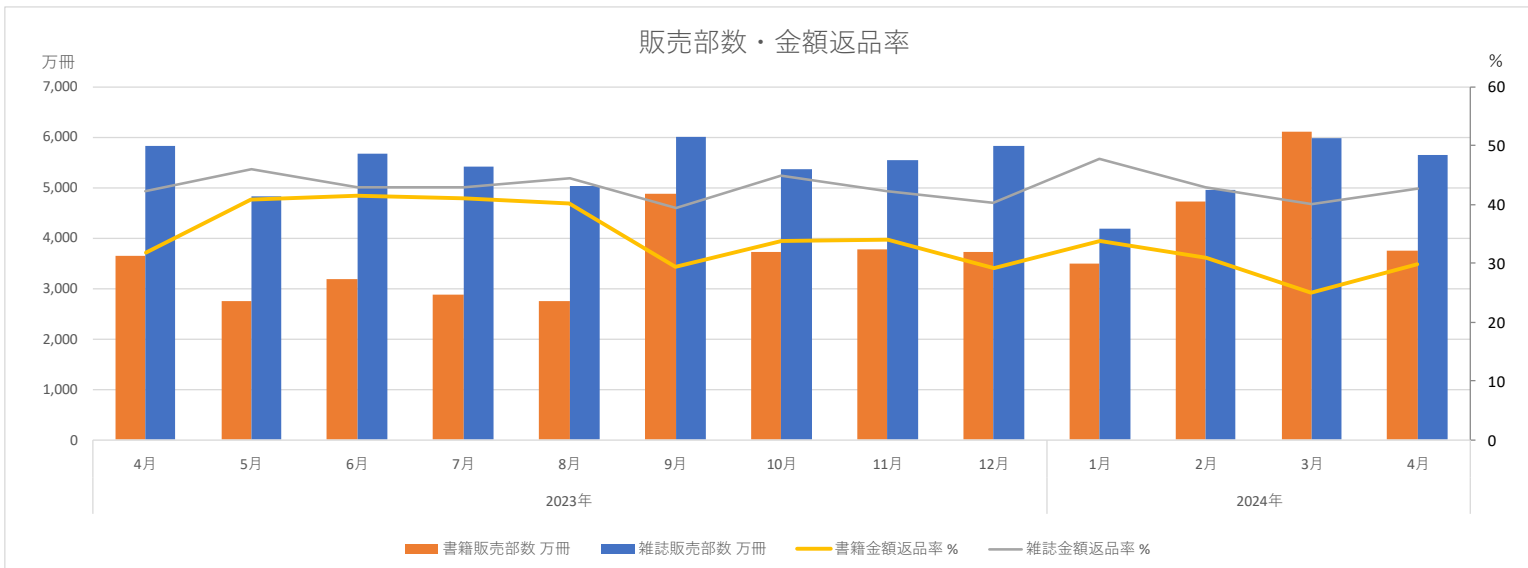
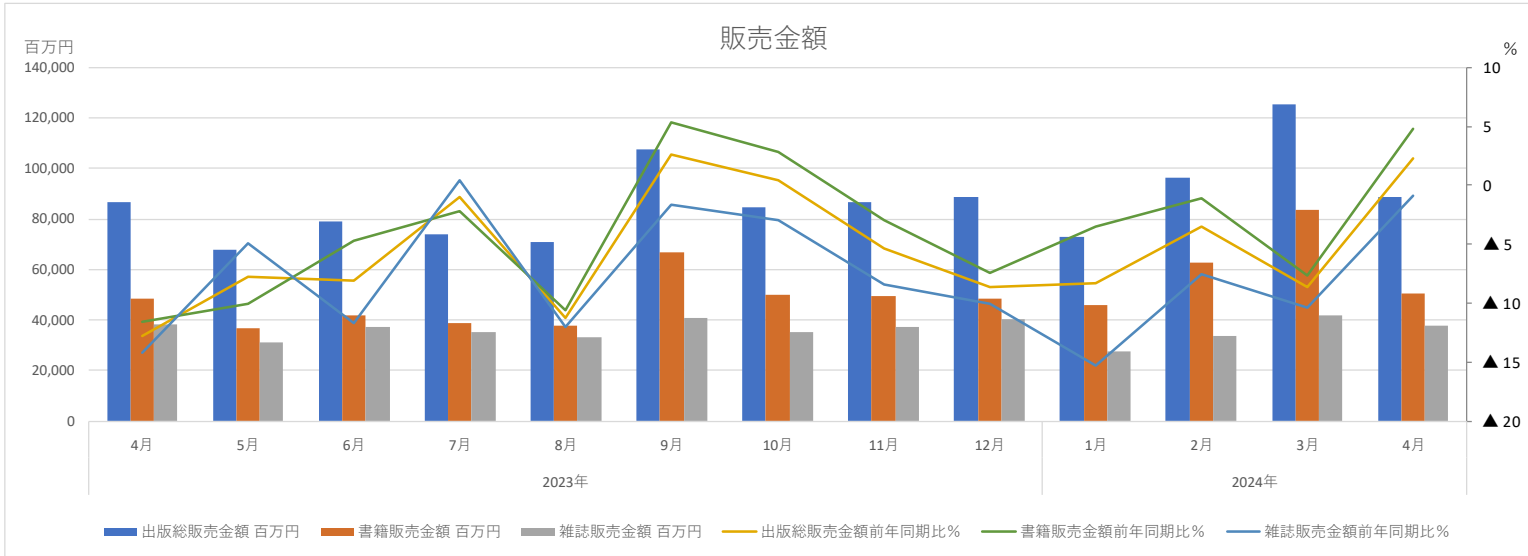
市場の動向

⑤出版

		2023年										2024年			
		4月	5月	6月	7月	8月	9月	10月	11月	12月	1月	2月	3月	4月	
出版総販売金額	百万円	86,595	67,725	79,203	73,860	71,144	107,834	84,852	86,595	88,792	73,142	96,324	125,397	88,582	
	前年同期比%	▲ 12.8	▲ 7.7	▲ 8.1	▲ 0.9	▲ 11.3	2.6	0.4	▲ 5.4	▲ 8.7	▲ 8.3	▲ 3.5	▲ 8.6	2.3	
書籍	販売部数	万冊	3,659	2,740	3,174	2,878	2,758	4,887	3,725	3,786	3,732	3,487	4,726	6,094	3,753
		前年同期比%	▲ 14.7	▲ 6.7	▲ 8.0	▲ 6.4	▲ 16.0	1.1	▲ 2.1	▲ 5.5	▲ 2.4	▲ 3.8	▲ 2.1	▲ 7.9	2.6
	販売金額	百万円	48,350	36,625	42,019	38,850	37,820	66,873	49,820	49,352	48,315	45,771	62,706	83,622	50,677
		前年同期比%	▲ 11.6	▲ 10.0	▲ 4.7	▲ 2.2	▲ 10.6	5.3	2.8	▲ 2.9	▲ 7.5	▲ 3.5	▲ 1.1	▲ 7.7	4.8
	金額返品率	%	31.9	40.8	41.5	41.0	40.2	29.3	33.8	34.0	29.1	33.8	31.0	24.9	29.8
		前年同期比%	11.9	5.2	2.2	▲ 1.9	6.1	▲ 5.2	▲ 0.9	▲ 2.0	0.3	3.0	0.0	▲ 2.7	▲ 6.6
雑誌	販売部数	万冊	5,834	4,834	5,662	5,408	5,026	6,011	5,371	5,532	5,824	4,187	4,952	5,981	5,649
		前年同期比%	▲ 19.7	▲ 10.6	▲ 15.8	▲ 5.5	▲ 19.6	▲ 8.5	▲ 8.3	▲ 14.6	▲ 13.3	▲ 18.0	▲ 12.4	▲ 15.9	▲ 3.2
	販売金額	百万円	38,245	31,101	37,185	35,010	33,323	40,961	35,032	37,243	40,476	27,371	33,618	41,776	37,905
		前年同期比%	▲ 14.2	▲ 4.9	▲ 11.7	0.5	▲ 12.0	▲ 1.6	▲ 2.9	▲ 8.5	▲ 10.0	▲ 15.3	▲ 7.6	▲ 10.4	▲ 0.9
	金額返品率	%	42.3	45.9	42.8	42.9	44.4	39.4	44.9	42.2	40.3	47.8	42.8	40.0	42.7
		前年同期比%	5.2	1.1	4.1	▲ 2.1	6.2	0.0	2.5	4.5	6.6	14.4	3.9	1.0	0.9
書籍新刊発行指標	新刊発行点数	点	6,014	4,713	5,068	5,502	5,400	5,480	5,798	5,266	5,452	4,501	5,385	6,201	6,179
	前年同期比%	▲ 1.1	▲ 5.2	▲ 9.8	▲ 10.0	3.1	▲ 5.8	▲ 0.3	▲ 1.9	▲ 2.5	▲ 4.8	7.0	▲ 3.9	2.7	
雑誌発行指標	創刊点数	点	2	2	0	1	5	3	1	1	0	6	1	1	1
		前年同期比%	100.0	▲ 33.3	▲ 100.0	0.0	0.0	▲ 40.0	▲ 66.7	0.0	▲ 100.0	20.0	▲ 66.7	▲ 50.0	▲ 50.0
	休刊点数	点	7	6	3	3	5	2	5	6	3	11	7	7	9
		前年同期比%	▲ 41.7	▲ 33.3	50.0	▲ 66.7	▲ 61.5	-	▲ 28.6	50.0	▲ 57.1	▲ 21.4	133.3	▲ 12.5	28.6
書籍・その他印刷物の消費支出金額	円	3,025	2,966	2,954	2,977	3,019	2,858	3,020	3,122	3,515	3,040	2,994	3,100	2,966	
	前年同期比%	▲ 2.8	▲ 2.2	▲ 0.7	▲ 3.0	▲ 1.6	▲ 4.2	▲ 1.8	1.1	1.4	▲ 3.0	0.5	0.1	▲ 2.0	

出典：「出版月報」（全国出版協会）
「家計調査報告」（総務省）

市場の動向

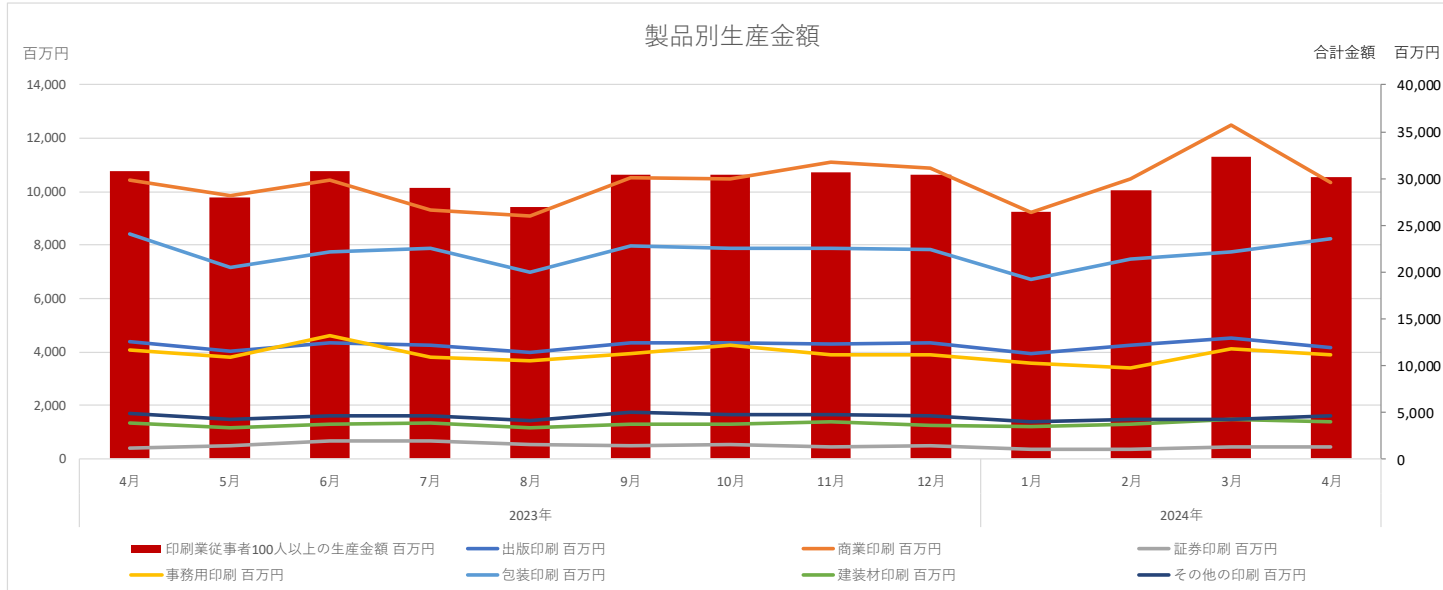


■印刷業従事者100人以上の生産金額

製品別		2023年										2024年			
		4月	5月	6月	7月	8月	9月	10月	11月	12月	1月	2月	3月	4月	
出版印刷	百万円	4,382	4,037	4,359	4,254	3,998	4,335	4,339	4,317	4,324	3,938	4,232	4,522	4,174	
	前年同期比%	▲ 2.3	▲ 1.0	▲ 3.0	▲ 5.9	▲ 6.3	▲ 6.6	▲ 8.1	▲ 5.4	▲ 5.6	▲ 6.9	▲ 2.7	▲ 8.6	▲ 4.7	
商業印刷	百万円	10,439	9,856	10,436	9,333	9,099	10,535	10,487	11,105	10,896	9,243	10,492	12,516	10,369	
	前年同期比%	1.1	4.3	▲ 3.0	0.9	▲ 0.2	1.3	3.1	4.0	2.4	2.3	4.4	▲ 7.2	▲ 0.7	
証券印刷	百万円	416	481	685	689	553	502	520	464	491	368	372	452	441	
	前年同期比%	▲ 8.0	12.6	29.2	16.0	44.0	1.2	23.8	16.0	44.8	23.5	▲ 11.4	54.3	6.0	
事務用印刷	百万円	4,089	3,804	4,611	3,789	3,684	3,957	4,236	3,876	3,913	3,577	3,409	4,142	3,907	
	前年同期比%	1.8	2.5	0.8	2.9	0.5	0.3	1.8	▲ 2.0	▲ 1.9	▲ 2.9	▲ 3.2	▲ 10.2	▲ 4.5	
包装印刷	百万円	8,412	7,161	7,746	7,905	6,974	7,981	7,885	7,901	7,841	6,697	7,462	7,771	8,242	
	前年同期比%	5.7	6.6	3.5	4.9	2.1	2.0	▲ 1.3	▲ 2.6	▲ 3.3	▲ 3.4	▲ 2.3	▲ 4.5	▲ 2.0	
建築材印刷	百万円	1,350	1,182	1,282	1,341	1,157	1,319	1,275	1,404	1,258	1,188	1,307	1,497	1,404	
	前年同期比%	▲ 5.3	▲ 12.9	▲ 10.1	2.4	▲ 2.9	▲ 2.9	▲ 7.7	▲ 0.4	3.0	▲ 1.7	3.1	12.9	4.0	
その他の印刷	百万円	1,711	1,455	1,616	1,617	1,415	1,731	1,649	1,647	1,632	1,369	1,477	1,460	1,615	
	前年同期比%	7.5	17.0	18.7	17.1	8.6	26.8	10.5	4.0	11.1	3.4	4.3	▲ 15.6	▲ 5.6	
印刷業従事者100人以上の生産金額		百万円	30,799	27,976	30,735	28,928	26,880	30,360	30,391	30,714	30,355	26,380	28,751	32,360	30,152
		前年同期比%	1.8	3.7	0.3	2.3	0.4	1.1	0.2	0.0	0.0	▲ 1.2	0.3	▲ 6.3	▲ 2.1

出典：「生産動態統計月報」(経済産業省)

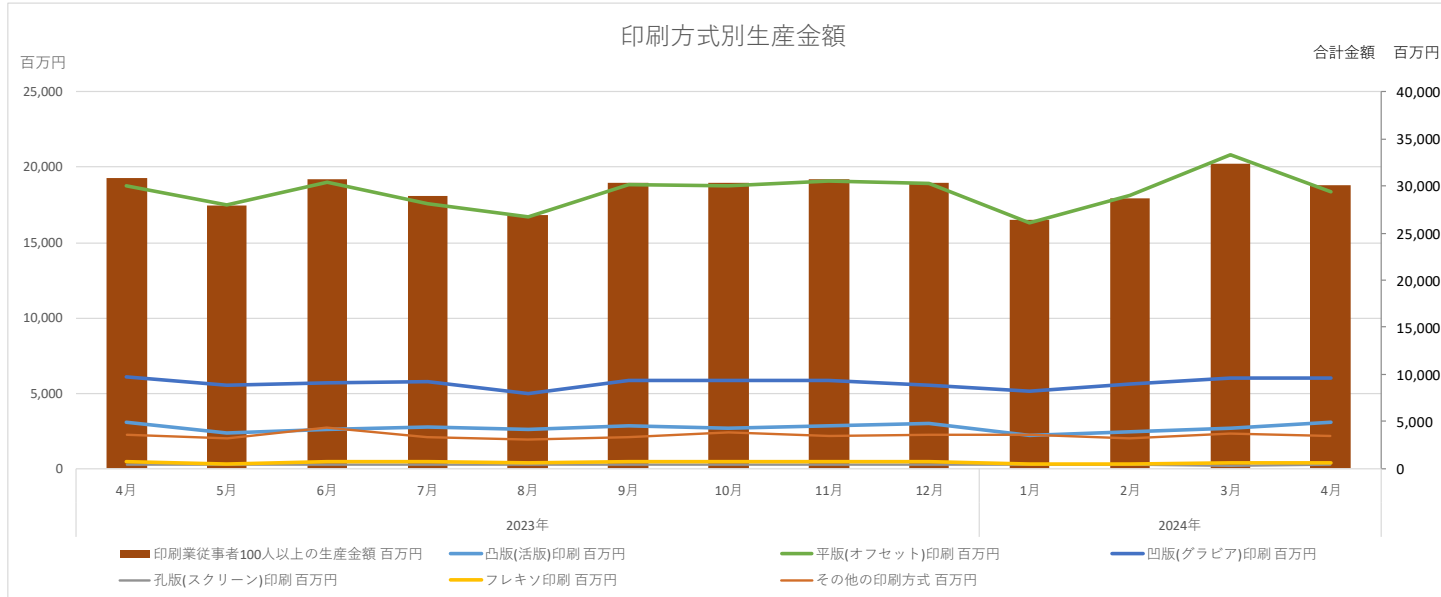
「生産金額」とは、印刷部門のみ（製版費、製本・加工費を含まない）の金額で、紙等の材料費を除き、消費税を含めたもの。従業員100名以上の事業所を対象とした値です。



■印刷業従事者100人以上の生産金額

			2023年								2024年				
			4月	5月	6月	7月	8月	9月	10月	11月	12月	1月	2月	3月	4月
印刷方式別	凸版(活版)印刷	百万円	3,042	2,389	2,615	2,733	2,606	2,869	2,700	2,865	3,025	2,165	2,470	2,643	3,054
		前年同期比%	6.3	2.2	3.9	4.4	3.7	8.9	1.5	▲ 0.8	▲ 0.7	▲ 3.2	▲ 3.1	▲ 2.1	0.4
	平版(オフセット)印刷	百万円	18,741	17,505	18,976	17,615	16,708	18,873	18,752	19,078	18,913	16,310	18,159	20,789	18,358
		前年同期比%	0.9	3.6	▲ 0.2	0.9	▲ 0.4	1.5	1.9	1.8	0.7	▲ 0.5	2.3	▲ 5.9	▲ 2.0
	凹版(グラビア)印刷	百万円	6,113	5,492	5,722	5,760	5,002	5,875	5,837	5,861	5,493	5,107	5,580	6,042	5,984
		前年同期比%	3.2	3.4	▲ 0.8	1.8	▲ 1.1	▲ 2.0	▲ 5.8	▲ 5.2	▲ 4.3	▲ 4.6	▲ 3.3	▲ 8.3	▲ 2.1
	孔版(スクリーン)印刷	百万円	261	232	277	293	254	275	264	271	273	221	239	210	253
		前年同期比%	17.0	23.4	28.8	37.6	30.3	15.1	13.8	12.0	14.7	7.8	10.6	▲ 16.3	▲ 3.1
	フレキシ印刷	百万円	425	321	424	426	379	423	463	465	441	324	324	349	373
		前年同期比%	▲ 3.4	▲ 11.1	9.8	12.1	5.3	▲ 4.7	13.2	6.2	11.9	▲ 1.8	▲ 20.4	▲ 14.3	▲ 12.2
	その他の印刷方式	百万円	2,217	2,037	2,721	2,101	1,931	2,045	2,375	2,174	2,210	2,253	1,979	2,327	2,130
		前年同期比%	▲ 0.5	8.2	▲ 0.2	8.3	3.9	▲ 4.2	▲ 2.1	▲ 2.0	2.7	2.8	▲ 0.3	▲ 7.1	▲ 3.9
印刷業従事者100人以上の生産金額		百万円	30,799	27,976	30,735	28,928	26,880	30,360	30,391	30,714	30,355	26,380	28,751	32,360	30,152
		前年同期比%	1.8	3.7	0.3	2.3	0.4	1.1	0.2	0.0	0.0	▲ 1.2	0.3	▲ 6.3	▲ 2.1

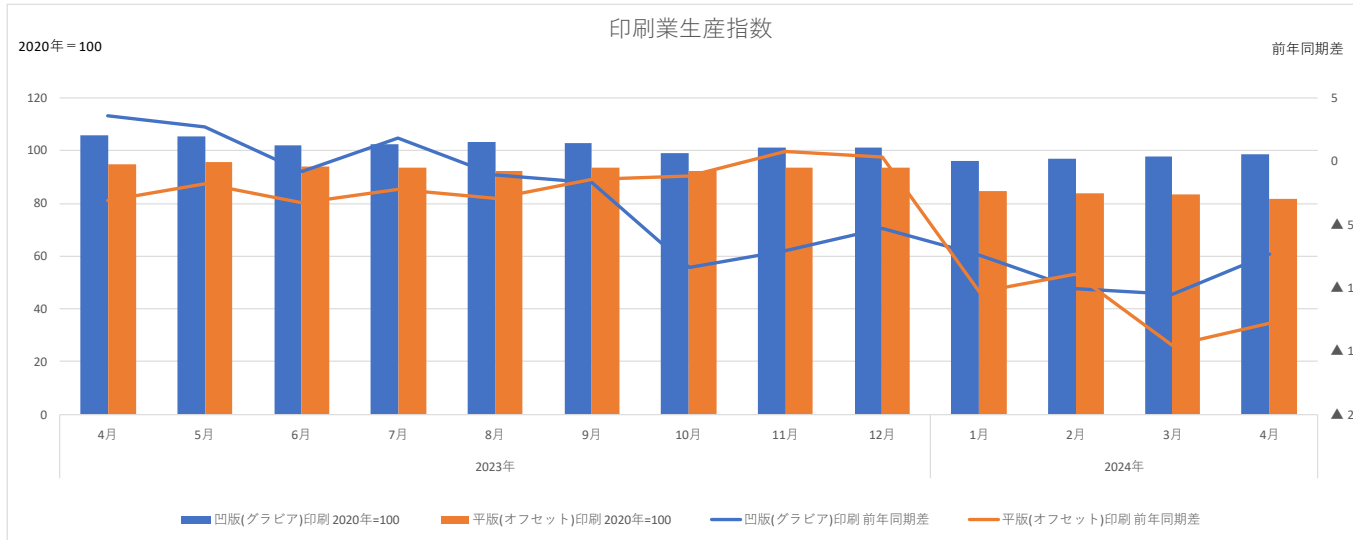
出典：「生産動態統計月報」(経済産業省)
 「生産金額」とは、印刷部門のみ(製版費、製本・加工費を含まない)の金額で、紙等の材料費を除き、消費税を含めたもの。従業員100名以上の事業所を対象とした値です。



■ 印刷業生産指数

			2023年								2024年				
			4月	5月	6月	7月	8月	9月	10月	11月	12月	1月	2月	3月	4月
印刷業生産指数	凹版(グラビア)印刷	2020年=100	105.8	105.5	102.2	102.5	103.3	102.9	99.1	101.2	101.3	96.2	97.2	97.8	98.5
		前年同期差	3.6	2.7	▲ 0.8	1.8	▲ 1.1	▲ 1.7	▲ 8.4	▲ 7.1	▲ 5.3	▲ 7.4	▲ 10.1	▲ 10.5	▲ 7.3
印刷業生産指数	平版(オフセット)印刷	2020年=100	94.7	95.6	94.1	93.5	92.2	93.8	92.4	93.4	93.4	84.6	83.7	83.3	81.9
		前年同期差	▲ 3.1	▲ 1.8	▲ 3.3	▲ 2.2	▲ 2.9	▲ 1.4	▲ 1.2	0.8	0.3	▲ 10.3	▲ 8.9	▲ 14.6	▲ 12.8

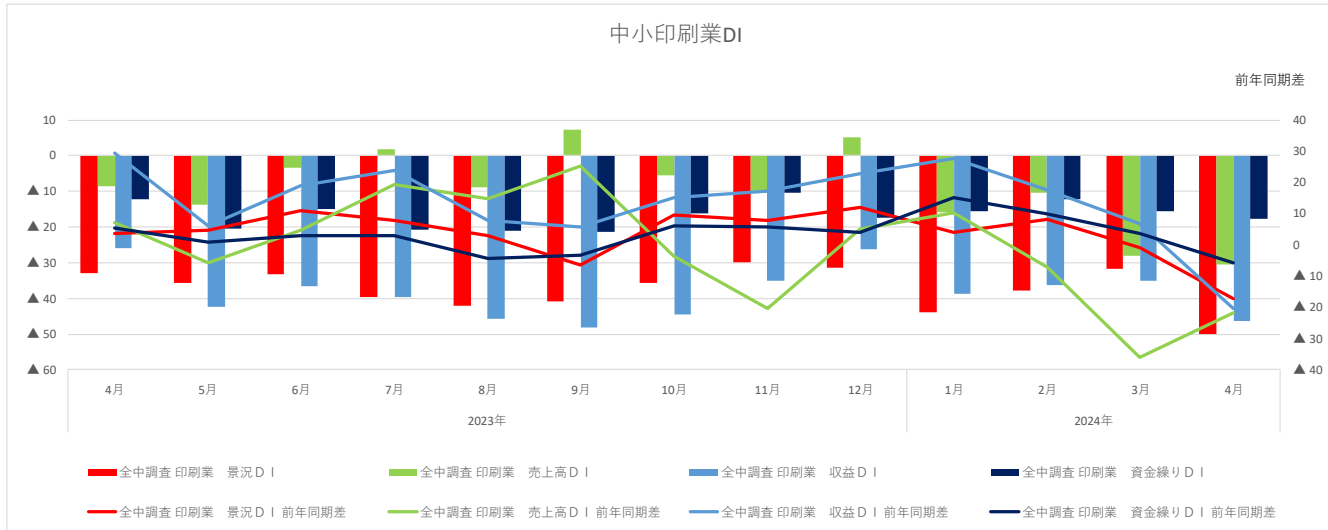
出典：「鉱工業指数（生産・出荷・在庫、生産能力・稼働率）」（経済産業省）



■ 中小印刷業DI

		2023年										2024年			
		4月	5月	6月	7月	8月	9月	10月	11月	12月	1月	2月	3月	4月	
中小印刷業DI	全中調査 印刷業 景況DI	▲ 32.8	▲ 35.6	▲ 33.3	▲ 39.6	▲ 42.1	▲ 41.0	▲ 35.7	▲ 29.8	▲ 31.5	▲ 43.8	▲ 37.9	▲ 31.6	▲ 50.0	
	前年同期差	3.7	4.8	10.9	8.0	2.9	▲ 6.6	9.5	7.9	11.9	3.9	8.1	▲ 1.0	▲ 17.2	
	全中調査 印刷業 売上高DI	▲ 8.6	▲ 13.6	▲ 3.4	1.7	▲ 8.7	7.2	▲ 5.4	▲ 10.5	5.2	▲ 15.8	▲ 10.3	▲ 28.0	▲ 30.4	
	前年同期差	7.3	▲ 5.6	4.8	19.2	14.7	25.2	▲ 3.8	▲ 20.3	5.2	10.3	▲ 7.1	▲ 36.0	▲ 21.8	
全中調査 印刷業 収益DI	▲ 25.9	▲ 42.3	▲ 36.7	▲ 39.6	▲ 45.6	▲ 48.2	▲ 44.6	▲ 35.1	▲ 26.3	▲ 38.6	▲ 36.2	▲ 35.1	▲ 46.4		
	前年同期差	29.6	6.1	19.1	23.9	7.8	5.9	15.1	17.4	22.9	27.6	17.7	6.8	▲ 20.5	
全中調査 印刷業 資金繰りDI	▲ 12.1	▲ 20.3	▲ 15.0	▲ 20.7	▲ 21.1	▲ 21.4	▲ 16.1	▲ 10.5	▲ 17.5	▲ 15.7	▲ 12.1	▲ 15.7	▲ 17.8		
	前年同期差	5.3	0.7	3.1	3.1	▲ 4.5	▲ 3.4	6.1	5.9	3.9	15.1	10.1	3.7	▲ 5.7	

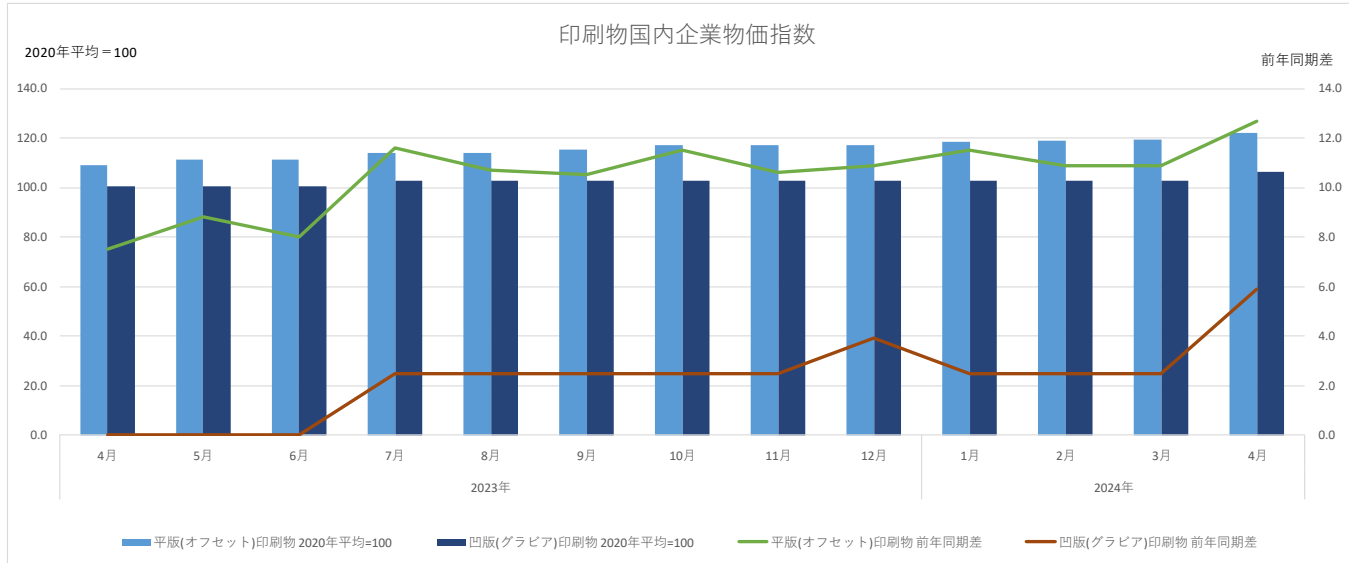
出典：「中小企業月次景況調査」(全国中小企業団体中央会)



国内企業物価指数

			2023年									2024年			
			4月	5月	6月	7月	8月	9月	10月	11月	12月	1月	2月	3月	4月
国内企業物価指数	印刷物	2020年平均=100	107.9	109.6	109.6	112.1	112.0	113.2	114.5	114.3	114.4	115.3	115.6	116.1	118.4
		前年同期差	6.2	7.3	6.8	9.6	8.8	8.8	9.3	8.6	8.8	9.2	8.7	8.8	10.5
	凸版(活版)印刷物	2020年平均=100	106.8	107.5	107.5	111.6	110.9	114.2	114.2	114.2	113.6	114.3	114.3	114.4	114.3
		前年同期差	2.5	1.0	3.1	6.3	4.0	7.3	6.3	6.3	5.9	6.4	5.0	7.6	7.5
	平版(オフセット)印刷物	2020年平均=100	109.2	111.1	111.2	114.1	114.0	115.4	117.3	117.0	117.2	118.3	118.7	119.4	121.9
		前年同期差	7.5	8.8	8.0	11.6	10.7	10.5	11.5	10.6	10.9	11.5	10.9	10.9	12.7
凹版(グラビア)印刷物	2020年平均=100	100.4	100.4	100.4	102.9	102.9	102.9	102.9	102.9	102.9	102.9	102.9	102.9	106.3	
	前年同期差	0.0	0.0	0.0	2.5	2.5	2.5	2.5	2.5	3.9	2.5	2.5	2.5	5.9	
紙以外の物に対する特殊印刷物	2020年平均=100	104.3	106.1	106.1	106.5	106.5	106.5	106.1	106.1	106.1	106.1	106.5	106.5	108.5	
	前年同期差	4.0	5.6	5.8	5.5	4.6	4.6	3.5	3.5	2.7	3.0	3.0	2.7	4.2	

出典：「企業物価指数」(日本銀行)



■ 毎月勤労統計調査

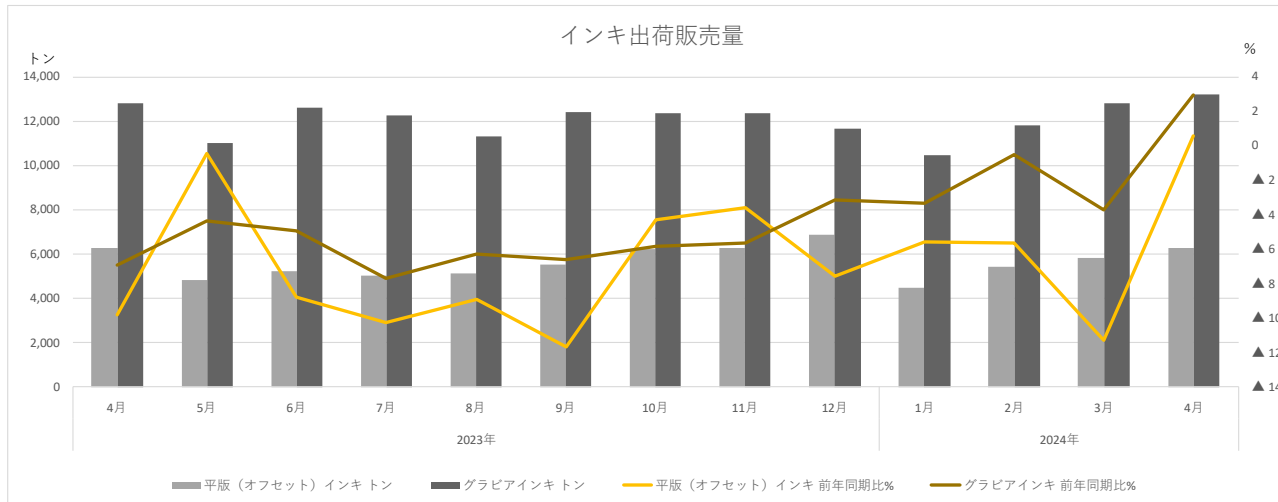
		2023年										2024年			
		4月	5月	6月	7月	8月	9月	10月	11月	12月	1月	2月	3月	4月	
毎勤統計（印刷・同関連業）	現金給与総額	円	309,955	304,235	434,776	428,688	310,754	306,650	312,130	320,987	577,257	312,929	313,324	312,672	321,302
		前年同期比%	▲ 2.9	2.1	3.1	▲ 2.6	1.7	▲ 0.5	▲ 2.2	▲ 0.9	5.1	▲ 0.1	5.1	3.1	3.7
	労働者数	人	266,548	265,660	265,161	265,341	265,043	264,475	264,492	264,307	263,509	256,172	256,449	255,863	256,148
		前年同期比%	▲ 1.2	▲ 1.2	▲ 1.6	▲ 1.3	▲ 1.3	▲ 1.4	▲ 1.2	▲ 0.7	▲ 0.6	▲ 3.0	▲ 3.2	▲ 3.3	▲ 3.9
	総労働時間	時間	167.3	149.5	163.8	162.6	149.6	161.2	161.4	164.5	161.0	141.1	160.0	158.7	162.8
		前年同期比%	0.1	5.1	▲ 1.0	▲ 0.2	0.8	2.1	2.7	1.6	▲ 0.9	1.1	▲ 0.7	▲ 0.8	▲ 2.7
	所定外労働時間	時間	14.3	11.2	11.6	11.6	10.9	12.0	13.2	13.8	12.9	10.9	13.5	14.0	12.6
		前年同期比%	▲ 4.0	▲ 5.1	▲ 12.1	▲ 10.1	▲ 4.4	▲ 8.4	▲ 5.7	▲ 4.2	▲ 12.8	▲ 8.4	▲ 2.9	▲ 7.3	▲ 11.9

出典：「毎月勤労統計調査」(厚生労働省)

■①印刷インキ(1)

		2023年										2024年			
		4月	5月	6月	7月	8月	9月	10月	11月	12月	1月	2月	3月	4月	
出荷販売量															
印刷インキ合計	トン	26,518	22,399	25,160	24,315	23,137	24,952	26,076	25,937	26,020	21,047	24,076	25,991	27,303	
	前年同期比%	▲ 8.3	▲ 4.0	▲ 6.0	▲ 8.6	▲ 7.2	▲ 8.2	▲ 3.5	▲ 5.5	▲ 5.2	▲ 4.6	▲ 1.4	▲ 5.9	3.0	
平版 (オフセット) インキ	トン	6,256	4,808	5,207	5,026	5,103	5,543	6,244	6,283	6,848	4,490	5,435	5,847	6,292	
	前年同期比%	▲ 9.8	▲ 0.4	▲ 8.8	▲ 10.3	▲ 8.9	▲ 11.7	▲ 4.3	▲ 3.6	▲ 7.5	▲ 5.6	▲ 5.7	▲ 11.3	0.6	
樹脂凸版インキ	トン	1,739	1,460	1,731	1,689	1,604	1,528	1,682	1,728	1,697	1,249	1,518	1,663	1,777	
	前年同期比%	▲ 12.7	▲ 8.5	▲ 6.2	▲ 10.4	▲ 8.2	▲ 12.9	▲ 4.9	▲ 7.3	▲ 7.6	▲ 6.4	6.5	▲ 4.6	2.2	
金属印刷インキ	トン	907	754	922	861	831	861	889	812	803	789	863	903	1,022	
	前年同期比%	▲ 12.1	▲ 9.8	▲ 7.2	▲ 14.2	▲ 3.3	▲ 9.4	3.1	▲ 11.1	▲ 5.9	▲ 0.1	8.1	▲ 4.5	12.7	
グラビアインキ	トン	12,810	11,024	12,614	12,277	11,326	12,414	12,340	12,360	11,678	10,484	11,815	12,803	13,191	
	前年同期比%	▲ 6.9	▲ 4.3	▲ 4.9	▲ 7.7	▲ 6.3	▲ 6.6	▲ 5.9	▲ 5.6	▲ 3.1	▲ 3.3	▲ 0.5	▲ 3.7	3.0	
その他一般インキ	トン	3,006	2,702	3,022	2,881	2,678	2,979	3,280	3,121	3,142	2,555	2,976	3,026	3,411	
	前年同期比%	▲ 10.0	▲ 6.4	▲ 5.3	▲ 6.9	▲ 9.6	▲ 7.8	9.2	▲ 1.9	▲ 1.1	▲ 3.7	4.9	▲ 2.7	13.5	
新聞インキ	トン	1,800	1,651	1,664	1,581	1,595	1,627	1,641	1,633	1,852	1,480	1,469	1,749	1,610	
	前年同期比%	▲ 2.4	▲ 1.0	▲ 5.6	▲ 7.2	▲ 4.8	▲ 3.3	▲ 6.7	▲ 12.6	▲ 12.6	▲ 12.0	▲ 14.4	▲ 9.3	▲ 10.6	
印刷インキ用ワニス	トン	1,807	1,564	1,850	1,711	1,732	1,835	1,818	1,782	1,658	1,658	1,644	1,831	1,753	
	前年同期比%	▲ 13.8	▲ 12.7	▲ 11.1	▲ 9.1	▲ 0.3	▲ 3.6	▲ 1.9	▲ 15.0	▲ 17.2	▲ 2.0	▲ 7.2	▲ 7.4	▲ 3.0	

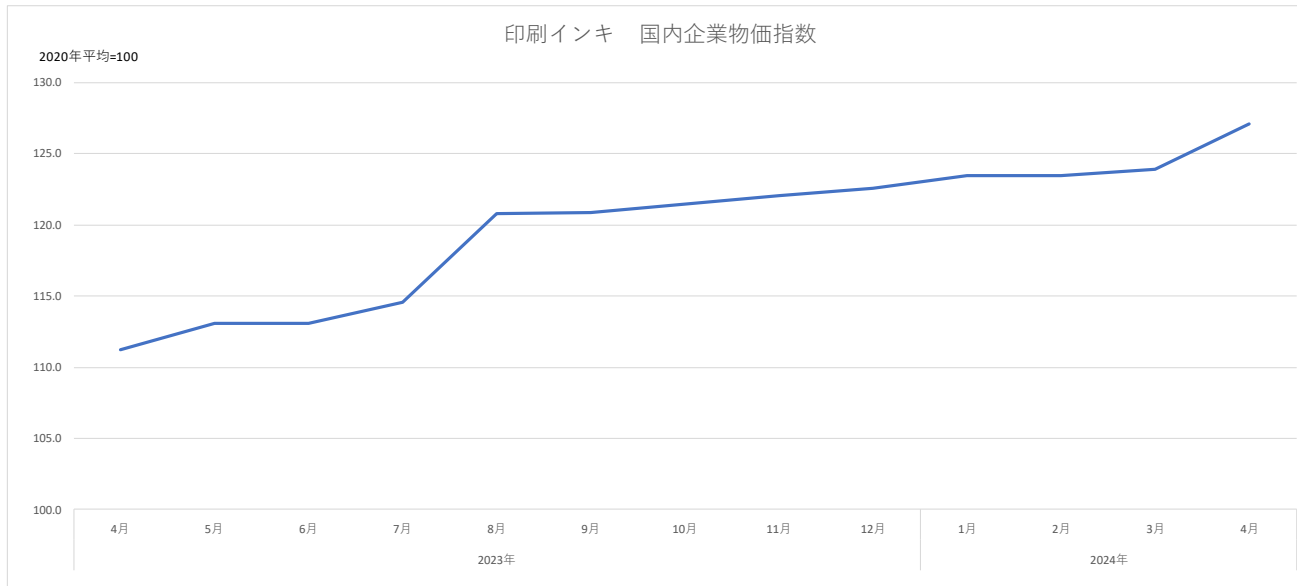
出典：「生産動態統計月報」(経済産業省)



■①印刷インキ(2)

		2023年										2024年				
		4月	5月	6月	7月	8月	9月	10月	11月	12月	1月	2月	3月	4月		
国内企業物価指数																
	印刷インキ	2020年平均=100	111.2	113.1	113.1	114.6	120.8	120.9	121.5	122.1	122.6	123.5	123.5	123.9	127.1	
		前年同期差	2.3	3.6	2.7	4.7	9.7	9.8	10.6	11.2	11.6	12.1	12.5	12.7	15.9	

出典：「企業物価指数」(日本銀行)

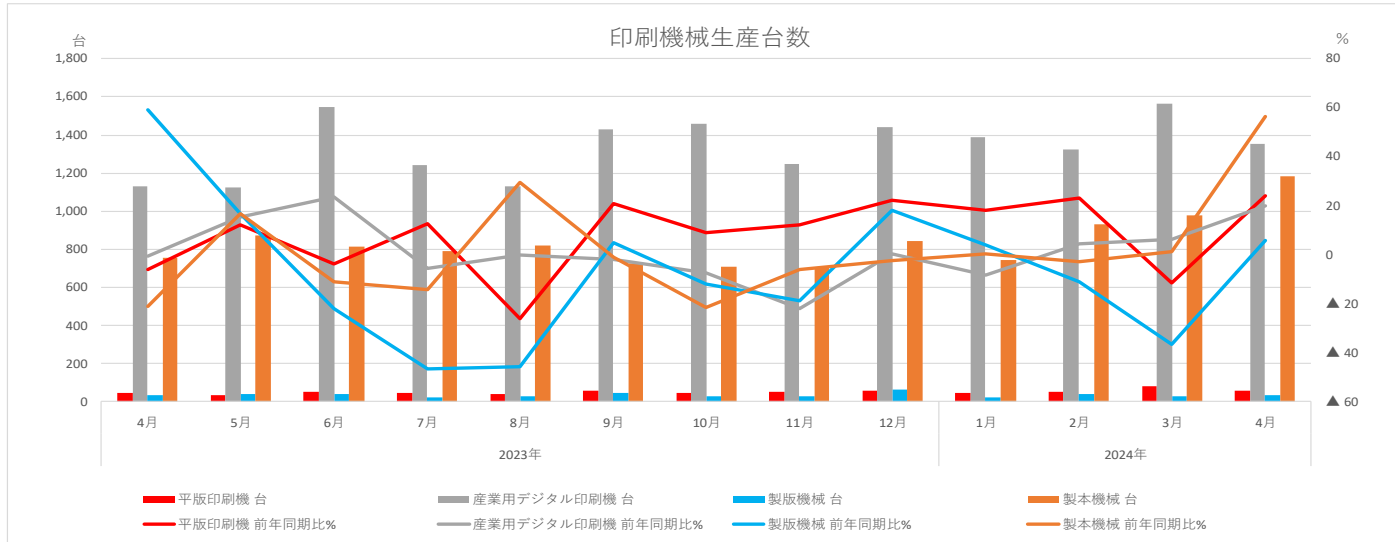


②印刷機械 生産台数

		2023年										2024年			
		4月	5月	6月	7月	8月	9月	10月	11月	12月	1月	2月	3月	4月	
印刷機械計	台	1,232	1,239	1,662	1,361	1,225	1,577	1,584	1,366	1,576	1,491	1,440	1,727	1,471	
	前年同期比%	▲ 2.1	14.7	20.2	▲ 3.3	▲ 3.7	▲ 1.1	▲ 6.4	▲ 20.6	▲ 0.4	▲ 8.1	4.7	4.0	19.4	
	平版印刷機	台	46	37	53	44	40	58	49	55	60	46	53	84	57
		前年同期比%	▲ 6.1	12.1	▲ 3.6	12.8	▲ 25.9	20.8	8.9	12.2	22.4	17.9	23.3	▲ 11.6	23.9
	長巻式平版印刷機	台	4	2	5	6	3	3	2	7	4	7	5	12	1
		前年同期比%	100.0	100.0	25.0	200.0	▲ 50.0	▲ 50.0	0.0	16.7	0.0	250.0	0.0	▲ 7.7	▲ 75.0
	枚葉式平版印刷機	台	42	35	48	38	37	55	47	48	56	39	48	72	56
		前年同期比%	▲ 10.6	9.4	▲ 5.9	2.7	▲ 22.9	31.0	9.3	11.6	24.4	5.4	26.3	▲ 12.2	33.3
	おう版(グラビア)印刷機(※)	台	x	x	x	x	x	x	x	x	x	x	x	x	x
		前年同期比%	-	-	-	-	-	-	-	-	-	-	-	-	-
産業用デジタル印刷機	台	1,130	1,125	1,549	1,244	1,128	1,431	1,461	1,248	1,442	1,390	1,325	1,565	1,353	
	前年同期比%	▲ 0.4	15.5	23.5	▲ 5.5	0.0	▲ 2.1	▲ 7.3	▲ 21.8	0.5	▲ 8.1	4.4	6.4	19.7	
その他の印刷機(※)	台	x	x	x	x	x	x	x	x	x	x	x	x	x	
	前年同期比%	-	-	-	-	-	-	-	-	-	-	-	-	-	
製版機械	台	35	42	39	22	30	44	30	30	65	25	40	31	37	
	前年同期比%	59.1	16.7	▲ 22.0	▲ 46.3	▲ 45.5	4.8	▲ 11.8	▲ 18.9	18.2	4.2	▲ 11.1	▲ 36.7	5.7	
製本機械	台	758	870	816	792	819	727	707	705	846	746	931	977	1,184	
	前年同期比%	▲ 21.0	16.9	▲ 11.0	▲ 14.2	29.4	▲ 0.8	▲ 21.4	▲ 6.1	▲ 2.5	0.5	▲ 2.6	1.2	56.2	
紙工機械	台	32	26	20	33	37	22	23	23	28	21	27	39	18	
	前年同期比%	60.0	▲ 10.3	11.1	22.2	19.4	▲ 12.0	▲ 32.4	53.3	▲ 30.0	▲ 16.0	22.7	▲ 9.3	▲ 43.8	

出典：「生産動態統計月報」(経済産業省)

※表上「x」となっている数値は「秘匿」とされ公表されていないもの。



資機材業界の動向

■②印刷機械 生産金額

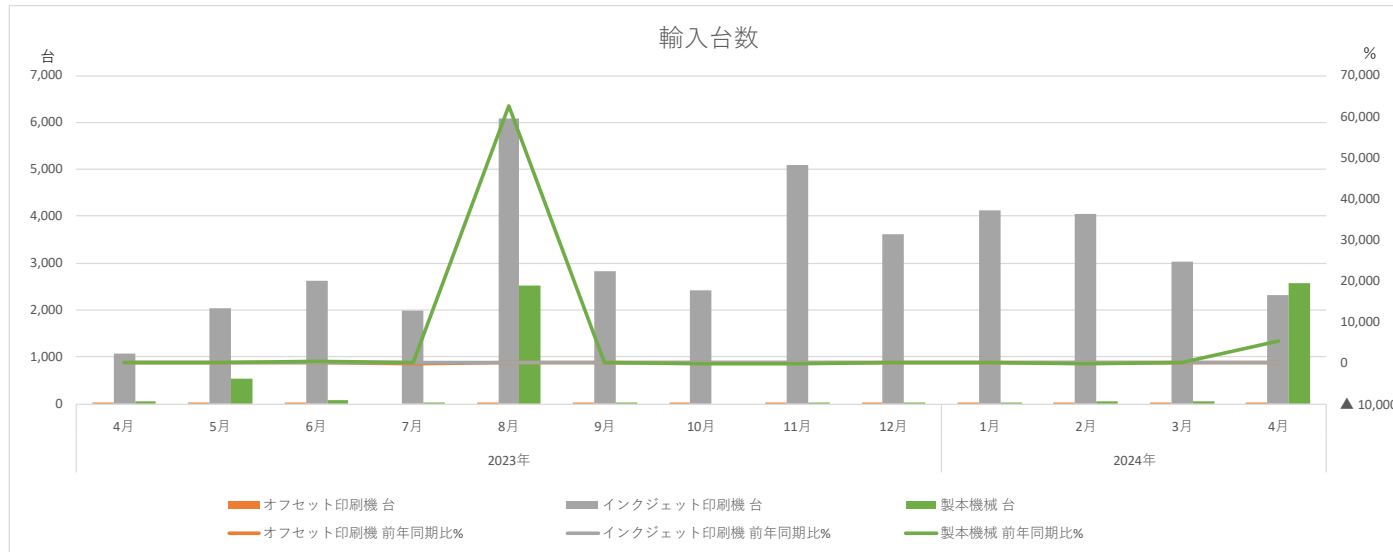
		2023年										2024年			
		4月	5月	6月	7月	8月	9月	10月	11月	12月	1月	2月	3月	4月	
印刷・製版・製本・紙工機械総計	百万円	13,090	12,450	15,402	14,795	14,812	14,840	19,309	20,128	17,643	14,599	16,886	25,673	13,722	
	前年同期比%	5.7	▲ 4.7	5.4	16.7	▲ 11.8	▲ 7.6	4.3	62.8	4.1	▲ 4.1	18.7	2.4	4.8	
印刷機械計	百万円	8,476	7,280	10,611	9,412	8,481	12,467	13,532	15,072	11,535	10,825	12,756	19,167	10,157	
	前年同期比%	▲ 0.1	22.9	▲ 3.3	15.9	▲ 24.6	1.7	65.3	44.1	22.4	11.0	35.6	2.6	19.8	
	平版印刷機	百万円	4,641	3,881	5,078	4,611	4,167	7,349	7,116	10,301	6,972	6,298	8,258	10,718	6,198
		前年同期比%	0.3	45.2	▲ 10.1	1.1	▲ 28.5	13.6	86.6	84.7	31.9	48.6	66.9	▲ 7.7	33.5
	長巻式平版印刷機	百万円	1,471	353	811	1,239	129	1,058	1,823	5,015	1,441	1,656	2,445	3,365	910
		前年同期比%	5,557.7	1,257.7	0.7	367.5	▲ 87.4	▲ 47.8	2,298.7	335.3	95.5	341.6	52.8	96.8	▲ 38.1
	枚葉式平版印刷機	百万円	3,170	3,528	4,267	3,372	4,038	6,291	5,293	5,286	5,531	4,642	5,813	7,353	5,288
		前年同期比%	▲ 31.1	33.3	▲ 11.9	▲ 21.5	▲ 15.9	41.6	41.6	19.4	21.6	20.1	73.6	▲ 25.7	66.8
	おう版（グラビア）印刷機（※）	百万円	x	x	x	x	x	x	x	x	x	x	x	x	x
		前年同期比%	-	-	-	-	-	-	-	-	-	-	-	-	-
	産業用デジタル印刷機	百万円	2,533	1,990	3,245	2,683	2,597	2,897	3,724	3,291	3,253	3,140	3,052	5,538	2,774
		前年同期比%	13.2	▲ 6.0	19.3	▲ 0.5	4.5	▲ 25.9	11.8	17.7	27.9	▲ 10.7	▲ 5.5	32.0	9.5
	その他の印刷機（※）	百万円	x	x	x	x	x	x	x	x	x	x	x	x	x
		前年同期比%	-	-	-	-	-	-	-	-	-	-	-	-	-
製版機械	百万円	338	929	322	271	462	360	847	312	335	653	596	266	375	
	前年同期比%	126.8	66.8	0.0	▲ 28.9	▲ 34.9	34.8	6.4	0.6	▲ 10.2	160.2	108.4	▲ 22.4	10.9	
製本機械	百万円	931	1,080	993	1,046	928	657	654	703	755	733	851	948	1,000	
	前年同期比%	▲ 4.6	20.3	▲ 3.1	▲ 5.9	17.9	▲ 17.6	▲ 40.7	▲ 29.5	▲ 18.3	▲ 7.2	▲ 16.6	▲ 11.9	7.4	
紙工機械	百万円	3,345	3,161	3,476	4,066	4,941	3,577	4,376	4,041	5,018	2,388	2,683	5,292	2,190	
	前年同期比%	20.6	▲ 44.4	51.9	32.8	22.0	31.0	▲ 48.6	50.6	▲ 19.5	▲ 46.0	▲ 23.5	6.4	▲ 34.5	

出典：「生産動態統計月報」（経済産業省）
 ※表上「x」となっている数値は「秘匿」とされ公表されていないもの。

②印刷機械 輸入台数

		2023年										2024年			
		4月	5月	6月	7月	8月	9月	10月	11月	12月	1月	2月	3月	4月	
オフセット印刷機	台	2	1	2	0	3	2	2	3	4	3	4	3	1	
	前年同期比%	100.0	0.0	▲ 33.3	▲ 100.0	200.0	▲ 60.0	0.0	200.0	▲ 33.3	50.0	▲ 33.3	▲ 40.0	▲ 50.0	
インクジェット印刷機	台	1,083	2,037	2,634	1,993	6,090	2,837	2,414	5,104	3,608	4,120	4,061	3,024	2,325	
	前年同期比%	▲ 74.8	▲ 26.4	▲ 35.3	▲ 35.9	17.4	▲ 18.4	▲ 61.3	▲ 42.8	▲ 48.2	5.3	▲ 10.0	▲ 8.3	114.7	
製本機械	台	48	535	66	30	2,514	17	0	2	11	27	60	53	2,566	
	前年同期比%	14.3	▲ 0.4	247.4	20.0	62,750.0	▲ 74.6	▲ 100.0	▲ 93.8	▲ 77.6	17.4	▲ 96.7	▲ 45.9	5,245.8	

出典：「貿易統計」(財務省)



■②印刷機械 国内企業物価指数

		2023年										2024年			
		4月	5月	6月	7月	8月	9月	10月	11月	12月	1月	2月	3月	4月	
印刷・製版機械	2020年=100	108.9	108.2	110.1	117.4	118.6	118.6	119.5	119.8	119.9	119.9	121.4	124.9	124.3	
	前年同期差	0.7	0.8	1.1	8.4	11.6	13.1	10.2	9.8	11.9	11.3	12.4	16.5	15.4	
包装・荷造機械	2020年=100	106.8	105.7	104.5	110.8	107.5	110.8	107.1	106.0	106.8	107.1	106.7	108.0	110.7	
	前年同期差	10.3	7.7	6.3	12.6	11.4	13.5	4.9	6.9	2.5	2.6	0.0	1.4	3.9	

出典：「企業物価指数」(日本銀行)

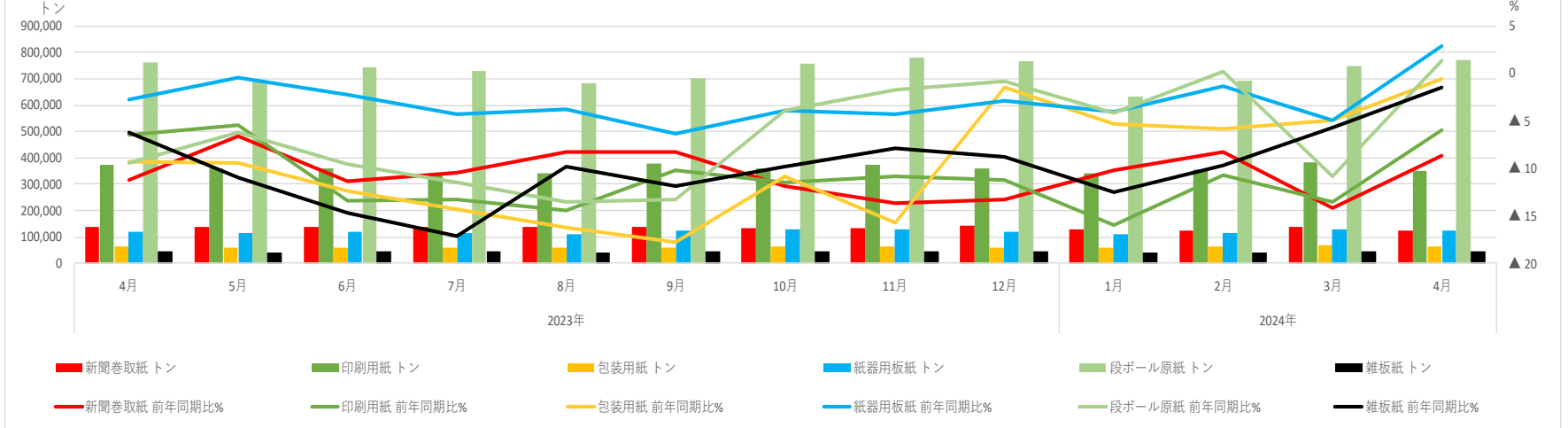


■③紙・板紙 出荷販売量

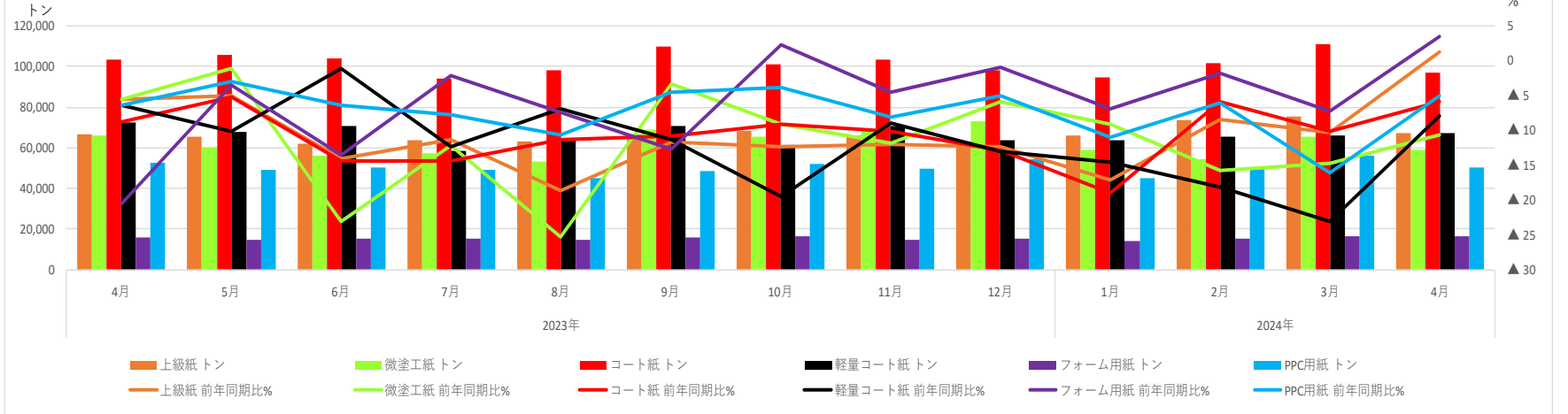
		2023年										2024年			
		4月	5月	6月	7月	8月	9月	10月	11月	12月	1月	2月	3月	4月	
紙合計	トン	654,529	636,141	629,746	610,056	605,162	649,848	636,888	645,590	640,907	597,935	617,926	672,338	616,113	
	前年同期比%	▲ 8.4	▲ 5.9	▲ 12.4	▲ 12.1	▲ 13.2	▲ 10.5	▲ 10.7	▲ 11.7	▲ 10.5	▲ 13.6	▲ 9.2	▲ 13.5	▲ 5.9	
新聞巻取紙	トン	135,836	139,357	137,335	139,235	136,914	136,558	135,172	133,566	142,072	129,996	124,309	138,686	124,120	
	前年同期比%	▲ 11.2	▲ 6.6	▲ 11.4	▲ 10.4	▲ 8.3	▲ 8.3	▲ 11.9	▲ 13.6	▲ 13.2	▲ 10.2	▲ 8.2	▲ 14.2	▲ 8.6	
印刷用紙	トン	373,999	361,267	357,736	335,986	339,932	379,022	359,726	372,212	359,215	340,520	355,699	384,183	351,934	
	前年同期比%	▲ 6.5	▲ 5.5	▲ 13.4	▲ 13.2	▲ 14.5	▲ 10.2	▲ 11.5	▲ 10.8	▲ 11.2	▲ 16.0	▲ 10.7	▲ 13.6	▲ 5.9	
非塗工紙	トン	103,270	99,292	98,759	97,933	97,191	100,335	103,151	100,856	96,643	94,440	104,505	108,947	100,053	
	前年同期比%	▲ 6.9	▲ 6.7	▲ 13.7	▲ 14.4	▲ 17.4	▲ 13.4	▲ 11.4	▲ 13.6	▲ 13.8	▲ 18.0	▲ 10.6	▲ 12.3	▲ 3.1	
上級紙	トン	66,491	65,645	61,737	63,978	63,320	66,334	68,256	65,983	63,256	66,145	73,383	75,450	67,312	
	前年同期比%	▲ 5.6	▲ 5.0	▲ 14.0	▲ 11.4	▲ 18.7	▲ 11.7	▲ 12.4	▲ 12.0	▲ 12.4	▲ 17.1	▲ 8.4	▲ 10.3	1.2	
中級紙	トン	15,213	15,819	16,176	14,624	15,632	14,759	15,881	16,173	15,034	12,257	13,898	15,535	14,778	
	前年同期比%	▲ 10.1	3.5	▲ 10.3	▲ 17.7	▲ 14.4	▲ 15.7	▲ 4.7	▲ 7.0	▲ 15.9	▲ 20.6	▲ 14.9	▲ 10.5	▲ 2.9	
下級紙	トン	20,611	16,753	19,988	18,506	17,320	17,702	17,703	17,635	17,286	15,289	16,369	17,157	17,247	
	前年同期比%	▲ 9.2	▲ 16.2	▲ 15.5	▲ 19.9	▲ 14.0	▲ 18.8	▲ 12.8	▲ 23.9	▲ 17.0	▲ 19.6	▲ 15.9	▲ 21.3	▲ 16.3	
薄葉紙	トン	955	1,075	858	825	919	1,540	1,311	1,065	1,067	749	855	805	716	
	前年同期比%	3.8	▲ 47.4	▲ 18.4	▲ 37.8	▲ 34.9	12.9	▲ 17.8	▲ 13.7	▲ 12.0	▲ 22.9	▲ 15.8	▲ 4.6	▲ 25.0	
微塗工紙	トン	65,902	60,389	55,861	57,281	53,243	68,979	65,686	68,225	72,945	58,739	54,184	65,544	58,906	
	前年同期比%	▲ 5.5	▲ 1.1	▲ 23.1	▲ 12.2	▲ 25.3	▲ 3.4	▲ 9.0	▲ 11.8	▲ 5.9	▲ 9.2	▲ 15.8	▲ 14.7	▲ 10.6	
塗工紙	トン	190,313	188,118	189,113	167,640	176,866	196,033	177,130	190,150	177,740	174,978	183,226	194,508	179,234	
	前年同期比%	▲ 6.6	▲ 6.1	▲ 9.8	▲ 13.2	▲ 9.3	▲ 10.6	▲ 12.7	▲ 8.9	▲ 11.9	▲ 17.2	▲ 9.6	▲ 14.0	▲ 5.8	
アート紙	トン	1,884	2,183	2,141	2,580	1,912	2,649	2,083	2,003	2,010	2,063	2,082	2,802	1,664	
	前年同期比%	▲ 2.6	▲ 8.9	▲ 25.1	▲ 23.0	▲ 28.4	▲ 5.4	▲ 23.4	▲ 37.3	▲ 15.9	▲ 18.2	▲ 23.1	10.4	▲ 11.7	
コート紙	トン	103,240	105,710	103,928	94,087	98,373	109,557	100,779	103,390	97,909	94,426	101,538	110,923	97,240	
	前年同期比%	▲ 8.8	▲ 5.2	▲ 14.3	▲ 14.4	▲ 11.4	▲ 10.8	▲ 9.1	▲ 10.1	▲ 13.0	▲ 18.9	▲ 5.9	▲ 10.1	▲ 5.8	
軽量コート紙	トン	72,742	67,597	70,741	58,645	63,654	70,980	61,285	70,532	63,646	63,851	65,196	66,254	66,972	
	前年同期比%	▲ 6.4	▲ 10.1	▲ 1.1	▲ 12.3	▲ 6.9	▲ 11.4	▲ 19.5	▲ 9.0	▲ 13.0	▲ 14.6	▲ 18.2	▲ 23.2	▲ 7.9	
その他塗工紙	トン	12,447	12,628	12,303	12,328	12,927	12,847	12,983	14,225	14,175	14,638	14,410	14,529	13,358	
	前年同期比%	14.3	10.8	▲ 11.7	▲ 4.9	▲ 0.8	▲ 5.1	▲ 1.3	8.1	3.5	▲ 16.2	17.4	4.1	7.3	
特殊紙	トン	14,514	13,468	14,003	13,132	12,632	13,675	13,759	12,981	11,887	12,363	13,784	15,184	13,741	
	前年同期比%	▲ 7.5	▲ 6.3	▲ 14.5	▲ 8.7	▲ 5.6	▲ 11.3	▲ 6.2	▲ 8.9	▲ 10.3	▲ 14.3	▲ 3.3	▲ 11.8	▲ 5.3	
色上質紙	トン	4,620	4,584	4,230	3,943	3,986	4,574	4,147	3,895	3,794	3,905	4,661	5,156	4,715	
	前年同期比%	▲ 7.0	3.0	▲ 9.2	▲ 9.4	▲ 0.4	▲ 9.5	▲ 4.0	▲ 11.4	1.5	▲ 14.5	▲ 6.4	▲ 15.7	2.1	
その他特殊紙	トン	9,894	8,884	9,773	9,189	8,646	9,101	9,612	9,086	8,093	8,458	9,123	10,028	9,026	
	前年同期比%	▲ 7.8	▲ 10.5	▲ 16.6	▲ 8.4	▲ 7.8	▲ 12.2	▲ 7.2	▲ 7.7	▲ 14.9	▲ 14.2	▲ 1.7	▲ 9.6	▲ 8.8	

		2023年										2024年			
		4月	5月	6月	7月	8月	9月	10月	11月	12月	1月	2月	3月	4月	
情報用紙	トン	79,441	75,817	76,856	74,778	70,001	74,363	77,623	76,507	78,672	67,647	75,495	81,048	75,212	
	前年同期比%	▲ 11.1	▲ 3.8	▲ 9.6	▲ 8.4	▲ 13.1	▲ 10.2	▲ 4.2	▲ 8.8	▲ 8.1	▲ 13.6	▲ 6.1	▲ 18.4	▲ 5.3	
	複写原紙	トン	3,426	4,961	4,344	3,961	5,122	4,570	2,822	4,801	3,438	3,384	2,778	2,109	1,889
	前年同期比%	▲ 34.7	▲ 4.2	▲ 17.3	▲ 25.0	▲ 10.0	▲ 26.7	▲ 37.6	▲ 22.2	▲ 38.1	▲ 40.2	▲ 29.9	▲ 62.2	▲ 44.9	
	フォーム用紙	トン	15,576	14,912	15,504	15,186	14,727	15,624	16,529	14,939	15,242	13,893	15,382	16,147	16,119
	前年同期比%	▲ 20.5	▲ 3.6	▲ 13.5	▲ 2.1	▲ 7.4	▲ 12.8	2.2	▲ 4.5	▲ 0.9	▲ 6.8	▲ 1.8	▲ 7.2	3.5	
	PPC用紙	トン	52,765	48,901	50,415	48,918	44,808	48,611	51,869	49,804	54,085	44,814	49,708	55,827	50,097
	前年同期比%	▲ 6.5	▲ 3.0	▲ 6.5	▲ 7.8	▲ 10.6	▲ 4.5	▲ 3.8	▲ 8.0	▲ 5.0	▲ 11.0	▲ 6.1	▲ 16.1	▲ 5.1	
	情報記録紙	トン	5,436	5,226	4,818	5,163	4,194	4,257	5,009	5,402	4,470	3,839	5,710	4,536	5,122
	前年同期比%	▲ 10.9	▲ 11.4	▲ 22.6	▲ 13.4	▲ 43.0	▲ 29.6	3.9	▲ 17.2	▲ 27.2	▲ 30.8	3.0	▲ 34.7	▲ 5.8	
	その他の情報紙	トン	2,238	1,817	1,775	1,550	1,150	1,301	1,394	1,561	1,437	1,717	1,917	2,429	1,985
	前年同期比%	8.3	▲ 3.1	2.7	▲ 13.6	▲ 21.4	▲ 21.8	▲ 11.7	9.2	▲ 13.0	▲ 6.7	▲ 16.1	▲ 16.6	▲ 11.3	
包装用紙	トン	65,253	59,700	57,819	60,057	58,315	59,905	64,367	63,305	60,948	59,772	62,423	68,421	64,847	
前年同期比%	▲ 9.3	▲ 9.5	▲ 12.4	▲ 14.2	▲ 16.2	▲ 17.7	▲ 10.8	▲ 15.7	▲ 1.4	▲ 5.3	▲ 5.9	▲ 4.9	▲ 0.6		
板紙合計	トン	927,417	849,589	906,710	887,962	839,512	873,223	934,023	954,980	929,939	782,340	848,495	919,621	940,158	
前年同期比%	▲ 8.5	▲ 5.8	▲ 9.0	▲ 10.9	▲ 12.1	▲ 12.3	▲ 4.2	▲ 2.3	▲ 1.5	▲ 4.6	▲ 0.5	▲ 9.8	1.4		
紙器用板紙	トン	120,089	114,916	118,109	116,210	112,268	125,832	128,900	127,584	117,725	108,016	112,796	127,283	123,521	
	前年同期比%	▲ 2.7	▲ 0.4	▲ 2.3	▲ 4.3	▲ 3.7	▲ 6.3	▲ 3.9	▲ 4.2	▲ 2.9	▲ 4.1	▲ 1.4	▲ 4.9	2.9	
	白板紙	トン	111,102	106,585	108,919	107,416	103,665	116,909	118,917	117,661	108,624	99,373	104,017	118,277	113,960
	前年同期比%	▲ 1.9	▲ 0.7	▲ 2.5	▲ 4.5	▲ 3.6	▲ 5.9	▲ 3.3	▲ 4.0	▲ 1.9	▲ 4.6	▲ 1.8	▲ 4.6	2.6	
	マニラボール	トン	43,620	44,288	41,751	42,118	42,615	49,836	48,608	49,870	47,716	41,103	42,961	50,485	45,840
	前年同期比%	3.2	2.7	3.2	▲ 3.6	2.4	▲ 0.5	0.9	▲ 0.1	4.2	▲ 4.4	▲ 2.9	▲ 0.5	5.1	
	白ボール	トン	67,482	62,297	67,168	65,298	61,050	67,073	70,309	67,791	60,908	58,270	61,056	67,792	68,120
	前年同期比%	▲ 4.9	▲ 3.1	▲ 5.8	▲ 5.1	▲ 7.4	▲ 9.6	▲ 6.1	▲ 6.6	▲ 6.2	▲ 4.7	▲ 1.1	▲ 7.4	0.9	
	黄・チップ・色板紙	トン	8,987	8,331	9,190	8,794	8,603	8,923	9,983	9,923	9,101	8,643	8,779	9,006	9,561
	前年同期比%	▲ 11.9	3.8	0.8	▲ 1.4	▲ 5.6	▲ 11.4	▲ 9.6	▲ 7.6	▲ 13.3	2.6	4.1	▲ 9.3	6.4	
	段ボール原紙	トン	761,035	692,702	745,382	727,932	685,718	704,093	758,664	780,011	767,396	634,321	694,182	747,254	771,031
	前年同期比%	▲ 9.4	▲ 6.3	▲ 9.6	▲ 11.4	▲ 13.5	▲ 13.3	▲ 3.9	▲ 1.7	▲ 0.8	▲ 4.2	0.2	▲ 10.8	1.3	
雑板紙	トン	46,293	41,971	43,219	43,820	41,526	43,298	46,459	47,385	44,818	40,003	41,517	45,084	45,606	
前年同期比%	▲ 6.2	▲ 10.9	▲ 14.7	▲ 17.2	▲ 9.8	▲ 11.9	▲ 9.9	▲ 7.9	▲ 8.8	▲ 12.6	▲ 9.7	▲ 5.7	▲ 1.5		

出荷販売量①



出荷販売量②



■③紙・板紙 東京代理店卸価格

		2023年										2024年			
		4月	5月	6月	7月	8月	9月	10月	11月	12月	1月	2月	3月	4月	
上質紙	円/kg	244.5	244.5	244.5	244.5	244.5	244.5	244.5	244.5	244.5	244.5	244.5	244.5	244.5	
	前年同期比%	37.7	37.7	37.7	37.7	37.7	4.5	19.9	19.9	19.9	19.9	0.0	0.0	0.0	
中質紙	円/kg	214.0	214.0	214.0	214.0	214.0	214.0	214.0	214.0	214.0	214.0	214.0	214.0		
	前年同期比%	37.2	37.2	37.2	37.2	37.2	19.9	19.9	19.9	19.9	0.0	0.0	0.0		
アート紙	円/kg	273.5	273.5	273.5	273.5	273.5	273.5	273.5	273.5	273.5	273.5	273.5	273.5		
	前年同期比%	37.4	37.4	37.4	37.4	37.4	20.0	20.0	20.0	20.0	0.0	0.0	0.0		
A2コート紙	円/kg	243.5	243.5	243.5	243.5	243.5	243.5	243.5	243.5	243.5	243.5	243.5	243.5		
	前年同期比%	38.0	38.0	38.0	38.0	38.0	4.5	20.0	20.0	20.0	0.0	0.0	0.0		
A3コート紙	円/kg	196.5	196.5	196.5	196.5	196.5	196.5	196.5	196.5	196.5	196.5	196.5	196.5		
	前年同期比%	37.4	37.4	37.4	37.4	37.4	19.8	19.8	19.8	19.8	0.0	0.0	0.0		
中質微塗工紙	円/kg	201.0	201.0	201.0	201.0	201.0	201.0	201.0	201.0	201.0	201.0	201.0	201.0		
	前年同期比%	37.2	37.2	37.2	37.2	37.2	19.6	19.6	19.6	19.6	0.0	0.0	0.0		
上質フォーム用紙	円/kg	200.5	200.5	200.5	200.5	200.5	200.5	200.5	200.5	200.5	200.5	200.5	200.5		
	前年同期比%	27.7	27.7	27.7	27.7	27.7	27.7	27.7	11.1	11.1	11.1	11.1	0.0		
ノーカーボン紙	円/kg	694.0	694.0	694.0	694.0	694.0	694.0	694.0	694.0	694.0	694.0	694.0	694.0		
	前年同期比%	31.1	31.1	31.1	31.1	31.1	31.1	31.1	14.0	14.0	14.0	14.0	0.0		
PPC用紙	円/kg	214.0	214.0	214.0	214.0	214.0	214.0	214.0	214.0	214.0	214.0	214.0	214.0		
	前年同期比%	60.9	60.9	60.9	60.9	60.9	60.9	60.9	23.7	23.7	23.7	23.7	0.0		
高級板紙(両面コートアイボリー)	円/kg	200.0	200.0	200.0	200.0	200.0	200.0	200.0	200.0	200.0	200.0	200.0	200.0		
	前年同期比%	11.1	11.1	11.1	11.1	11.1	11.1	0.0	0.0	0.0	0.0	0.0	0.0		
コート白ボール	円/kg	153.0	153.0	153.0	153.0	153.0	153.0	153.0	153.0	153.0	153.0	153.0	153.0		
	前年同期比%	11.7	11.7	11.7	11.7	11.7	11.7	11.7	0.0	0.0	0.0	0.0	0.0		
特殊板紙(片面コートガード)	円/kg	191.0	191.0	191.0	191.0	191.0	191.0	191.0	191.0	191.0	191.0	191.0	191.0		
	前年同期比%	9.8	9.8	9.8	9.8	9.8	9.8	9.8	0.0	0.0	0.0	0.0	0.0		
輸入L-BKP	円/kg	128.0	123.0	107.0	107.0	107.0	108.0	113.0	119.0	119.0	124.0	127.0	124.0		
	前年同期比%	9.4	5.1	▲ 8.5	▲ 25.7	▲ 31.8	▲ 31.2	▲ 29.4	▲ 25.6	▲ 25.6	▲ 15.1	▲ 8.0	▲ 10.1	0.0	
輸入N-BKP	円/kg	149.0	152.0	145.0	131.0	128.0	130.0	132.0	139.0	139.0	141.0	142.0	139.0		
	前年同期比%	6.4	8.6	3.6	▲ 19.6	▲ 24.3	▲ 23.1	▲ 23.3	▲ 16.3	▲ 16.3	▲ 4.1	0.0	▲ 6.1	▲ 6.0	
新聞古紙	円/kg	7.5	7.5	7.5	7.5	7.5	7.5	7.5	7.5	7.5	7.5	7.5	7.5		
	前年同期比%	25.0	15.4	15.4	15.4	15.4	15.4	15.4	0.0	0.0	0.0	0.0	0.0		
雑誌古紙	円/kg	4.0	4.0	4.0	4.0	4.0	4.0	4.0	4.0	4.0	4.0	4.0	4.0		
	前年同期比%	60.0	33.3	33.3	33.3	33.3	33.3	33.3	0.0	0.0	0.0	0.0	0.0		

出典：日本経済新聞
 「国産L-BKP」及び「国産N-BKP」については2021年5月分より、日本経済新聞上の発表がなかったため、上表には数値を掲載していません。

