

# 印刷産業 Monthly Report

## 2024年5月

- [概況](#)
- [国内経済・市場動向](#)
- [印刷業界動向](#)
- [関連資機材業界動向](#)

(上記項目をクリックすると各項目の最初のページにジャンプします)

# 数値掲載ポリシー

## ■ 本レポート発行の目的

本レポートは、経済動向、印刷業界の需要先である市場の動向、並びに印刷業界に納入する製品等を取扱っている関連資材・機材業界の動向も併載することで、印刷事業者並びに印刷業に関わる全てのステークホルダーの皆様方に、印刷業界の動向を立体的に俯瞰していただくことを目的に発行しています。

## ■ 本レポートの統計数値掲載ポリシー

本レポートは、内閣府、経済産業省、財務省、総務省、厚生労働省、観光庁等の省庁、日本銀行のほか、各種団体、業界団体等が公表する各種統計数値を基に、日本印刷産業連合会の独自の基準で編集したものです。

上記の各種統計では、公表後に、一旦公表した数値を改める過年度遡及修正を行うことがあります。本レポートでは、公表された時点での各種統計数値を基に、印刷業界の動向を大まかに俯瞰いただくことを主旨としているため、各種統計数値の過年度遡及修正は反映しておりません。そのため、本レポートでは「対前年同期伸び率」「対前年同期差」等、前年との比較において、公表される比率と若干の誤差がありますので予めご了承下さい。最新の各種統計数値は、本レポートに掲載の各表に付記してある出典元のホームページ等でご確認下さい。

尚、「印刷業界動向」に関わる各種統計については、過年度遡及修正が発生した場合、各種統計の「年報」等が発行されたタイミングで年1回修正を行い、最新の数値を反映させることがあります。

## ■ 数値掲載に関わるその他の注意事項

本レポートの表内に掲載されている数値以外の記号は、次のように区分しています。

「x」……「秘匿」とされ、数値が公表されていないもの。

「u」……本レポートの制作期限までに公表のなかったもの。

「-」……原典において前年同期比の記載が「-」となっているもの。また、原典において当年もしくは前年の実数値が「0」、ないしは実数値の記載がないものについては、前年同期比の表記を「-」としています。

# 月例サマリー

## ■失業率は2月比横ばい、有効求人倍率は0.02ポイント上昇

総務省が発表した3月の完全失業率（季節調整値）は2.6%と、前月から横ばいだった。就業者数（実数）は6,726万人で、前月比で2万人減少した。厚生労働省が発表した有効求人倍率は1.28倍で前月から0.02ポイント上昇した。有効求人数は251万人で前月より3万人減少した。

## ■機械受注は前年同月比7.0%増 23年2月以来

内閣府が発表した3月の「機械受注統計」によると、民間設備投資の先行指標とされる「船舶・電力を除く民需」は前年同月比7.0%増の9,130億円となった。前年同月増は2023年2月以来。内閣府は4－6月の見通しについて、1－3月期比1.6%減の2兆5,810億円とした。

## ■印刷業の生産金額、前年同月比2か月ぶりに減少

「生産動態統計」によると、3月の印刷業の生産金額は前年同月比6.3%減の324億円だった。2か月ぶりに減少に転じた。コロナ禍前の2019年3月比で23億円低い水準。品種別では、商業印刷が前年同月比7.2%減と7か月ぶりの減少。出版印刷は8.6%減だった。証券印刷は54.3%増加した。包装印刷は4.5%減だった。

## ■インキ出荷販売量、18か月連続前年同月減

「生産動態統計」によると、印刷インキの3月の出荷販売量合計は前年同月比5.9%減の25,991トンだった。前年同月比減は18か月連続。コロナ禍前の2019年3月比では5,620トン低い水準となっている。品種別では、平版インキが前年同月比11.3%減、グラビアインキが3.7%減、樹脂凸版インキが4.6%減だった。

## ■印刷機械の生産台数、2か月連続で前年同月増

「生産動態統計」によると、3月の印刷機械の生産台数は前年同月比4.0%増の1,727台だった。増加は2か月連続。機種別では枚葉式平版印刷機が前年同月比12.2%減の72台、長巻式平版印刷機が7.7%減の12台、産業用デジタル印刷機が6.4%増の1,565台だった。製版機械は36.7%減の31台だった。

## ■印刷用紙の出荷販売量、21か月連続で前年同月減

「生産動態統計」によると、非塗工紙・微塗工紙・塗工紙・特殊紙を合わせた印刷用紙の3月の出荷販売量は前年同月比12.1%減の390,716トンだった。減少は21か月連続。品種別の前年同月比では、非塗工紙が7.0%減、微塗工紙が14.7%減、塗工紙が14.0%減、特殊紙が11.8%減だった。また、情報用紙は18.4%減、段ボール原紙は10.8%減だった。

# 経済の動向

## 「月例経済報告」

経済・景気動向に関して毎月定期的に政府の公式見解を示す報告書。

個人消費、設備投資、住宅建設、公共投資、輸出入、生産、企業収益、業況判断、倒産件数、雇用情勢、国内企業物価、消費者物価等について、前月と比較して確認できる。

2024年5月分（2024年5月27日公表） <https://www5.cao.go.jp/keizai3/getsurei/2024/0527getsurei/main.pdf>

## 「景気ウォッチャー調査」

北海道から沖縄まで全国11地域の中で、家計動向、企業動向、雇用等代表的な経済活動項目の動向に敏感な職種に就いている約2000人にインタビューを行い、景気の現況と先行きに関する景気動向の指標として毎月内閣府が発表している調査。「街角景気」とも呼ばれる景気指標。

2024年4月分（2024年5月10日公表） <https://www5.cao.go.jp/keizai3/2024/0510watcher/watcher1.pdf>

## 「各地域経済産業局 管内経済動向」

下記の8つの地域経済産業局が毎月定期的に公表する管内の経済動向。

生産、個人消費、設備投資、住宅投資、公共投資、輸出入、雇用情勢、倒産件数等の地域経済動向を掲載。

2024年3月分（※1）

北海道経済産業局 <https://www.hkd.meti.go.jp/hoksr/gaikyo/202405/gaikyo.pdf>

東北経済産業局 [https://www.tohoku.meti.go.jp/cyosa/tokei/keizai\\_doko/pdf/2405.pdf](https://www.tohoku.meti.go.jp/cyosa/tokei/keizai_doko/pdf/2405.pdf)

関東経済産業局 <https://www.kanto.meti.go.jp/tokei/keiki/data/keiki202405.pdf>

中部産業経済局	<a href="https://www.chubu.meti.go.jp/a51chosa/data/doko-kohyo202403.pdf">https://www.chubu.meti.go.jp/a51chosa/data/doko-kohyo202403.pdf</a>
近畿経済産業局	<a href="https://www.kansai.meti.go.jp/1-7research/doukou/bn/kannai202405.pdf">https://www.kansai.meti.go.jp/1-7research/doukou/bn/kannai202405.pdf</a>
中国経済産業局	<a href="https://www.chugoku.meti.go.jp/toukei/keiki/r6fy/press03.pdf">https://www.chugoku.meti.go.jp/toukei/keiki/r6fy/press03.pdf</a>
四国経済産業局	<a href="https://www.shikoku.meti.go.jp/04_toukeidocs/01_keidou/202403/2403pd.pdf">https://www.shikoku.meti.go.jp/04_toukeidocs/01_keidou/202403/2403pd.pdf</a>
九州経済産業局	<a href="https://www.kyushu.meti.go.jp/keiki/chosa/monthly_pdf/monthly_202405.pdf">https://www.kyushu.meti.go.jp/keiki/chosa/monthly_pdf/monthly_202405.pdf</a> (※2)

※1 一部の経済産業局では、当月の管内総合経済動向の公表が遅延しているため、公表済みの最新の月次のものを掲載している場合があります。

※2 九州経済産業局が発行していた「九経マンスリー・サマリー」については、2023年3月版（2023年3月15日公表）をもって終了しました。  
従いまして、今後は、九州経済に関する各種データについては、次のURLよりアクセスされ、画面下部にある「各種統計データ」の「九州主要経済指標」（Excelシート）を参照願います。  
[https://www.kyushu.meti.go.jp/keiki/2\\_iip.html](https://www.kyushu.meti.go.jp/keiki/2_iip.html)

# 経済の動向

## 国内総生産 (GDP)

		2020年	2021年	2022年				2023年				2024年						
		計	計	計	1-3月	4-6月	7-9月	10-12月	計	1-3月	4-6月	7-9月	10-12月	計	1-3月	4-6月	7-9月	10-12月
民間最終消費支出	10億円	1,154,350	1,161,793	1,228,599	298,271	306,202	310,105	314,021	1,278,451	318,257	318,450	318,949	322,795	323,463	323,463	0	0	0
	前年同期比%	▲ 5.7	0.6	5.8	4.6	4.7	7.5	6.1	4.1	6.7	4.0	2.9	2.8	▲ 74.7	1.6	▲ 100.0	▲ 100.0	▲ 100.0
民間住宅	10億円	66,780	81,667	84,463	21,273	20,986	21,003	21,201	87,284	21,125	22,180	22,075	21,904	21,480	21,480	0	0	0
	前年同期比%	▲ 1.6	22.3	3.4	12.9	1.1	0.1	0.4	3.3	▲ 0.7	5.7	5.1	3.3	▲ 75.4	1.7	▲ 100.0	▲ 100.0	▲ 100.0
民間企業設備	10億円	336,020	345,533	367,512	88,413	89,260	92,713	97,126	397,044	97,853	100,268	99,443	99,480	101,879	101,879	0	0	0
	前年同期比%	▲ 5.1	2.8	6.4	4.4	1.6	8.1	11.3	8.0	10.7	12.3	7.3	2.4	▲ 74.3	4.1	▲ 100.0	▲ 100.0	▲ 100.0
政府最終消費支出	10億円	454,008	466,794	480,197	118,627	118,403	120,422	122,745	492,709	123,095	122,224	122,924	124,466	124,810	124,810	0	0	0
	前年同期比%	2.4	2.8	2.9	3.6	1.7	1.0	5.2	2.6	3.8	3.2	2.1	1.4	▲ 74.7	1.4	▲ 100.0	▲ 100.0	▲ 100.0
公的固定資本形成	10億円	120,921	118,994	117,234	27,797	29,337	30,034	30,066	124,565	31,059	31,530	31,175	30,801	32,284	32,284	0	0	0
	前年同期比%	4.5	▲ 1.6	▲ 1.5	▲ 4.6	▲ 4.1	▲ 0.4	3.3	6.3	11.7	7.5	3.8	2.4	▲ 74.1	3.9	▲ 100.0	▲ 100.0	▲ 100.0
輸入	10億円	327,989	418,556	562,110	121,348	136,134	152,950	151,678	548,943	141,301	130,506	135,673	141,463	138,799	138,799	0	0	0
	前年同期比%	▲ 14.4	27.6	34.3	22.8	33.7	45.3	34.7	▲ 2.3	16.4	▲ 4.1	▲ 11.3	▲ 6.7	▲ 74.7	▲ 1.8	▲ 100.0	▲ 100.0	▲ 100.0
輸出	10億円	329,897	405,178	475,543	108,090	116,803	123,596	127,054	510,356	119,296	124,400	129,460	137,200	132,423	132,423	0	0	0
	前年同期比%	▲ 15.0	22.8	17.4	7.8	17.4	23.2	20.9	7.3	10.4	6.5	4.7	8.0	▲ 74.1	11.0	▲ 100.0	▲ 100.0	▲ 100.0
国内総生産(GDP)	10億円	2,135,073	2,162,474	2,194,132	541,529	545,393	545,932	561,278	2,345,601	570,080	590,701	588,451	596,369	598,963	598,963	0	0	0
	前年同期比%	▲ 3.7	1.3	1.5	1.4	▲ 0.1	1.0	3.6	6.9	5.3	8.3	7.8	6.3	▲ 74.5	5.1	▲ 100.0	▲ 100.0	▲ 100.0

出典：「国民経済計算(四半期別GDP1次速報)」(内閣府)

## 生産指数

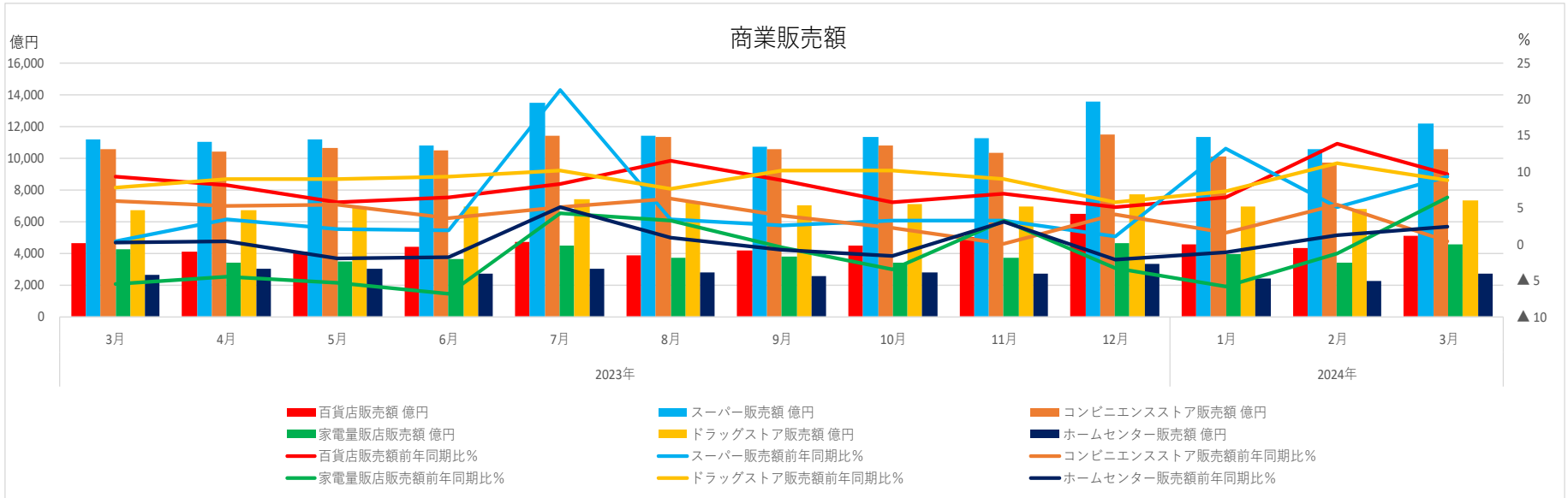
		2023年										2024年		
		3月	4月	5月	6月	7月	8月	9月	10月	11月	12月	1月	2月	3月
鉱工業生産指数	2020年=100	104.8	105.5	103.2	105.7	103.8	103.1	103.6	104.9	104.0	105.5	98.0	97.4	101.7
(季節調整済)	前年差	▲ 0.9	0.2	2.5	0.0	▲ 2.5	▲ 4.7	▲ 3.7	▲ 0.6	▲ 1.5	0.6	▲ 2.8	▲ 7.1	▲ 3.1
製造工業稼働率指数	2020年=100	102.8	104.6	100.9	111.4	109.7	99.0	109.1	109.2	109.8	105.3	94.9	98.2	105.0
	前年差	8.3	11.6	4.7	15.9	12.9	2.5	9.9	11.5	10.8	4.1	▲ 8.3	▲ 3.3	2.2

出典：「鉱工業指数(生産・出荷・在庫・生産能力・稼働率)」(経済産業省)

## ■個人消費

		2023年										2024年		
		3月	4月	5月	6月	7月	8月	9月	10月	11月	12月	1月	2月	3月
百貨店販売額	億円	4,658	4,088	4,111	4,412	4,758	3,897	4,151	4,531	5,023	6,465	4,593	4,329	5,109
	前年同期比%	9.3	8.2	5.9	6.5	8.4	11.5	8.9	5.8	7.1	5.1	6.5	13.8	9.7
スーパー販売額	億円	11,178	11,062	11,186	10,810	13,517	11,433	10,709	11,390	11,287	13,589	11,376	10,556	12,216
	前年同期比%	0.5	3.5	2.2	1.9	21.3	3.4	2.7	3.3	3.2	1.1	13.3	5.2	9.3
コンビニエンスストア販売額	億円	10,562	10,395	10,633	10,506	11,403	11,391	10,617	10,815	10,334	11,475	10,086	9,768	10,602
	前年同期比%	6.0	5.3	5.5	3.6	5.2	6.3	4.0	2.3	0.1	4.2	1.6	5.4	0.4
家電量販店販売額	億円	4,285	3,416	3,506	3,656	4,463	3,757	3,764	3,397	3,708	4,682	3,941	3,423	4,563
	前年同期比%	▲ 5.5	▲ 4.5	▲ 5.3	▲ 6.9	4.4	3.4	▲ 0.3	▲ 3.4	3.3	▲ 3.4	▲ 5.8	▲ 1.3	6.5
ドラッグストア販売額	億円	6,713	6,744	6,849	6,973	7,456	7,290	7,016	7,111	6,948	7,742	6,959	6,815	7,313
	前年同期比%	7.8	9.0	9.0	9.3	10.2	7.6	10.2	10.2	9.0	5.9	7.4	11.2	8.9
ホームセンター販売額	億円	2,680	2,997	3,040	2,760	3,023	2,766	2,548	2,802	2,756	3,322	2,444	2,278	2,747
	前年同期比%	0.3	0.4	▲ 2.0	▲ 1.8	5.2	0.9	▲ 0.8	▲ 1.5	3.1	▲ 2.2	▲ 1.0	1.3	2.5

出典：「全国百貨店売上高速報」（日本百貨店協会）  
 「チェーンストア販売統計（月報）」（日本チェーンストア協会）  
 商業動態統計（コンビニ、家電量販店、ドラッグストア、ホームセンター販売額）



## 自動車

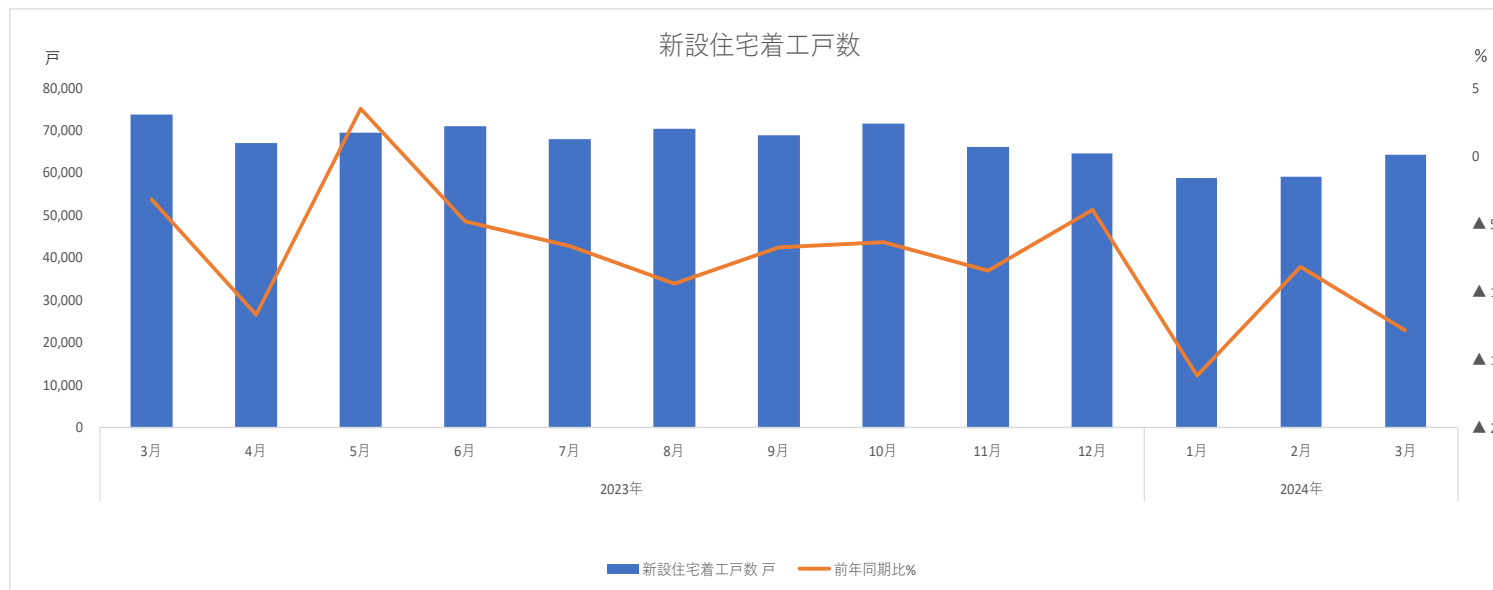
	2023年										2024年		
	3月	4月	5月	6月	7月	8月	9月	10月	11月	12月	1月	2月	3月
乗用車販売台数	738,619	612,457	524,512	671,781	667,685	567,049	713,382	701,173	712,247	683,627	499,129	558,393	615,238
前年同期比%	19.6	27.3	52.9	20.0	13.9	16.6	15.5	19.2	12.3	10.2	▲ 2.3	▲ 11.0	▲ 16.7

出典：「生産動態統計月報」(経済産業省)

## 住宅投資

	2023年										2024年		
	3月	4月	5月	6月	7月	8月	9月	10月	11月	12月	1月	2月	3月
新設住宅着工戸数	73,693	67,250	69,561	71,015	68,151	70,399	68,941	71,769	66,238	64,586	58,849	59,162	64,265
前年同期比%	▲ 3.2	▲ 11.7	3.5	▲ 4.8	▲ 6.6	▲ 9.4	▲ 6.7	▲ 6.3	▲ 8.5	▲ 4.0	▲ 16.2	▲ 8.2	▲ 12.8

出典：「建築着工統計調査(月報)」(国土交通省)

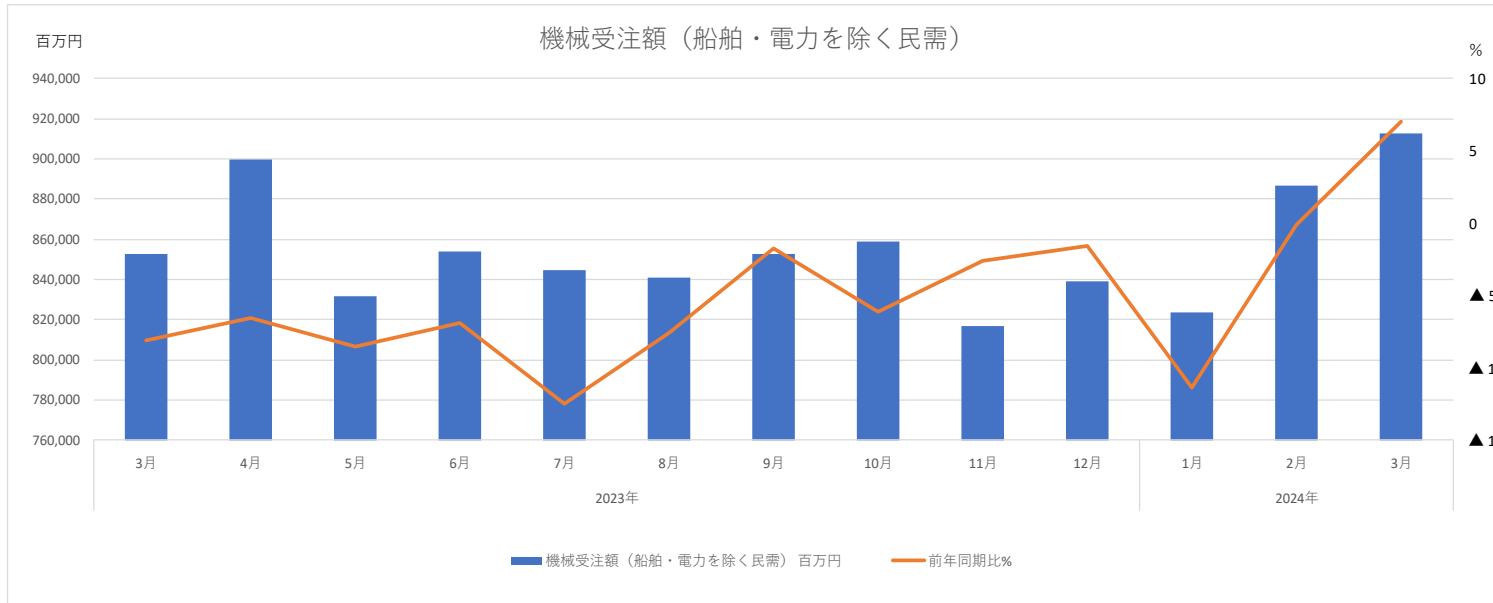




## ■設備投資

	2023年										2024年		
	3月	4月	5月	6月	7月	8月	9月	10月	11月	12月	1月	2月	3月
機械受注額（船舶・電力を除く民需）百万円	852,940	900,025	831,494	853,997	844,879	840,698	852,882	858,712	816,651	838,796	823,755	886,823	912,982
前年同期比%	▲ 8.1	▲ 6.5	▲ 8.5	▲ 6.9	▲ 12.5	▲ 7.6	▲ 1.7	▲ 6.1	▲ 2.6	▲ 1.5	▲ 11.4	▲ 0.1	7.0

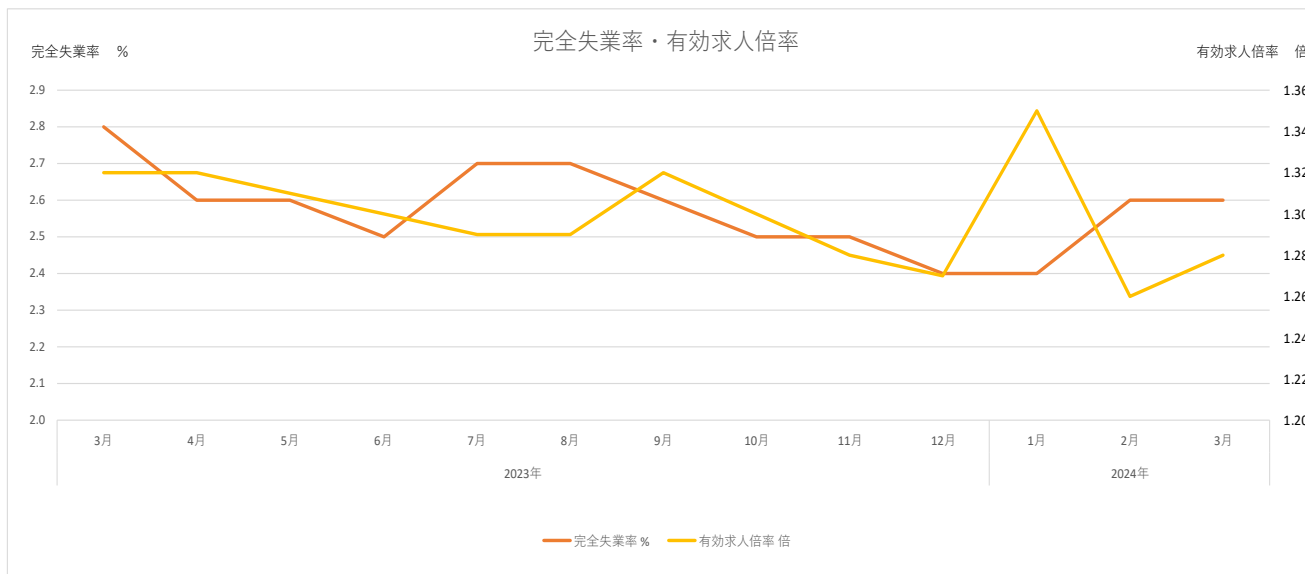
出典：「機械受注統計調査報告」(内閣府)



## ■雇用

		2023年										2024年		
		3月	4月	5月	6月	7月	8月	9月	10月	11月	12月	1月	2月	3月
完全失業率	%	2.8	2.6	2.6	2.5	2.7	2.7	2.6	2.5	2.5	2.4	2.4	2.6	2.6
	前年同期比%	7.7	4.0	0.0	▲ 3.8	3.8	8.0	0.0	▲ 3.8	0.0	▲ 4.0	0.0	0.0	▲ 7.1
有効求人倍率	倍	1.32	1.32	1.31	1.30	1.29	1.29	1.32	1.30	1.28	1.27	1.35	1.26	1.28
	前年同期比%	8.20	12.82	13.91	9.24	0.00	▲ 2.27	▲ 1.49	▲ 3.70	▲ 5.19	▲ 5.93	0.00	▲ 5.97	▲ 3.03

出典：「労働力調査」(総務省)  
「一般業職紹介状況」(厚生労働省)



## 貿易

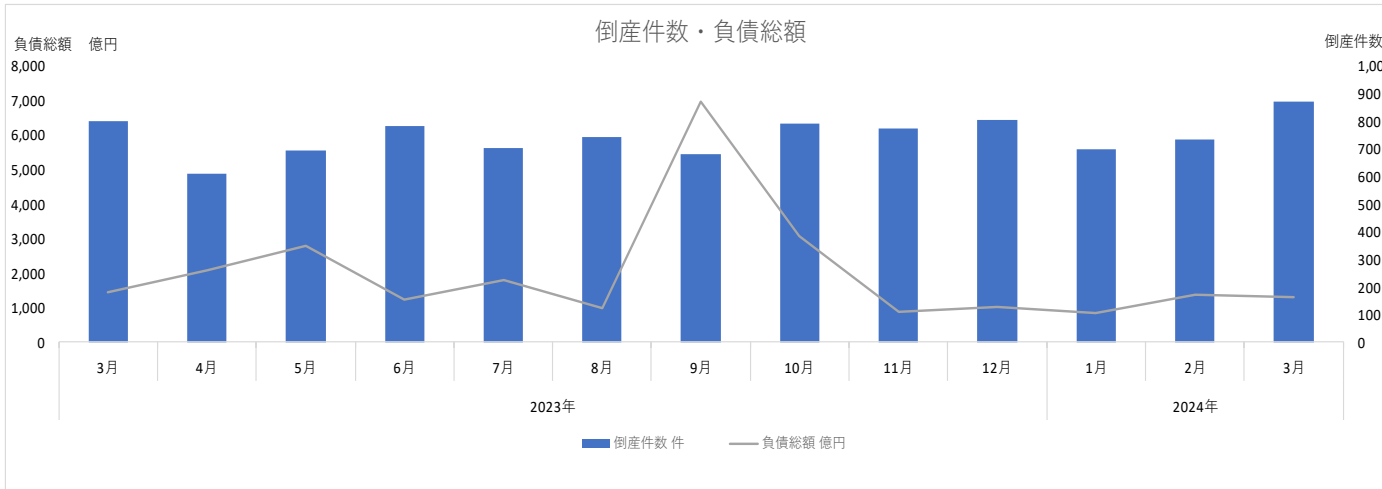
		2023年										2024年		
		3月	4月	5月	6月	7月	8月	9月	10月	11月	12月	1月	2月	3月
輸出総額	億円	88,243	82,884	72,926	87,441	87,250	79,943	91,981	91,471	88,196	96,482	73,327	82,492	94,696
	前年同期比%	9.3	2.6	0.6	1.3	▲ 0.3	▲ 0.8	4.3	1.6	▲ 0.2	9.8	11.9	7.8	7.3
輸入総額	億円	95,788	87,208	86,651	87,010	88,037	89,248	91,357	98,096	95,965	95,861	90,910	86,286	91,031
	前年同期比%	7.4	▲ 2.2	▲ 10.1	▲ 13.2	▲ 13.6	▲ 18.0	▲ 16.3	▲ 12.1	▲ 11.7	▲ 6.3	▲ 9.5	0.9	▲ 5.0

出典：「貿易統計」(財務省)

## 倒産件数・負債総額

		2023年										2024年		
		3月	4月	5月	6月	7月	8月	9月	10月	11月	12月	1月	2月	3月
倒産件数	件	800	610	694	782	701	742	679	790	773	806	700	734	870
	前年同期比%	36.3	25.3	34.2	43.8	40.5	50.5	16.5	33.0	35.6	36.1	28.2	27.9	8.8
負債総額	億円	1,435	2,088	2,797	1,232	1,805	995	6,951	3,056	882	1,015	842	1,362	1,320
	前年同期比%	▲ 21.4	190.0	256.3	▲ 90.4	99.7	▲ 6.0	414.9	279.2	▲ 31.4	47.7	65.7	35.5	▲ 8.0

出典：「倒産情報」（帝国データバンク）



## 物価

		2023年										2024年		
		3月	4月	5月	6月	7月	8月	9月	10月	11月	12月	1月	2月	3月
国内企業物価指数	2020年=100	119.4	119.8	119.2	119.0	119.3	119.6	119.3	119.1	119.5	119.9	120.1	120.3	120.7
	前期差	8.1	7.0	6.2	5.0	4.4	4.1	3.0	1.3	1.0	0.4	0.3	0.9	1.3
消費者物価指数	2020年=100	104.4	105.1	105.1	105.2	105.7	105.9	106.2	107.1	106.9	106.8	106.9	106.9	107.2
	前期差	3.3	3.6	3.3	3.4	3.4	3.2	3.1	3.4	3.0	2.7	2.2	2.9	2.8

出典：「企業物価指数」（日本銀行）  
「消費者物価指数」（総務省）

# 経済の動向

## 消費支出金額

		2023年										2024年		
		3月	4月	5月	6月	7月	8月	9月	10月	11月	12月	1月	2月	3月
消費支出金額	円	312,758	303,076	286,443	275,545	281,736	293,161	282,969	301,974	286,922	329,518	289,467	279,868	318,713
	名目増減率 (前年同期比%)	1.8	▲ 0.5	▲ 0.4	▲ 0.5	▲ 1.3	1.1	0.7	1.3	0.3	0.4	▲ 4.0	2.8	1.9
	実質増減率 (前年同期比%)	▲ 1.9	▲ 4.4	▲ 4.0	▲ 4.2	▲ 5.0	▲ 2.5	▲ 2.8	▲ 2.5	▲ 2.9	▲ 2.5	▲ 6.3	▲ 0.5	▲ 1.2

出典：「消費者物価指数」(総務省)  
「家計調査報告」(総務省)

## 金融

		2023年										2024年		
		3月	4月	5月	6月	7月	8月	9月	10月	11月	12月	1月	2月	3月
東京ドル円相場	円/1ドル	135.07	132.59	135.50	139.95	141.99	143.15	146.81	149.20	150.37	146.12	144.13	148.72	149.49
	前年同期比%	16.21	1.15	4.84	4.02	3.95	6.31	4.19	2.29	3.80	6.40	9.78	13.16	10.68
東京ユーロ円相場	円/1ユーロ	143.50	144.49	148.39	150.88	156.32	157.08	158.06	157.57	160.84	159.01	158.07	160.52	162.53
	前年同期比%	11.42	3.66	9.01	9.91	11.11	14.42	12.33	10.55	10.35	10.43	12.59	13.23	13.27
日経平均株価	円	27,640.85	27,953.76	29,253.60	32,000.77	32,818.10	32,408.36	32,597.16	31,837.58	32,079.62	33,143.78	34,597.05	36,841.12	39,330.39
	前年同期比%	6.4	32.0	9.9	13.6	23.6	15.1	16.2	19.0	16.3	19.0	31.8	34.1	42.3
ニューヨークダウ	ドル	32,629.27	33,203.66	33,545.71	33,539.57	34,203.50	35,212.25	34,583.31	33,618.49	33,802.89	36,218.40	37,558.50	38,393.50	38,898.88
	前年同期比%	▲ 2.7	3.8	2.1	2.0	10.2	6.9	8.6	13.2	3.3	7.0	12.4	13.2	19.2

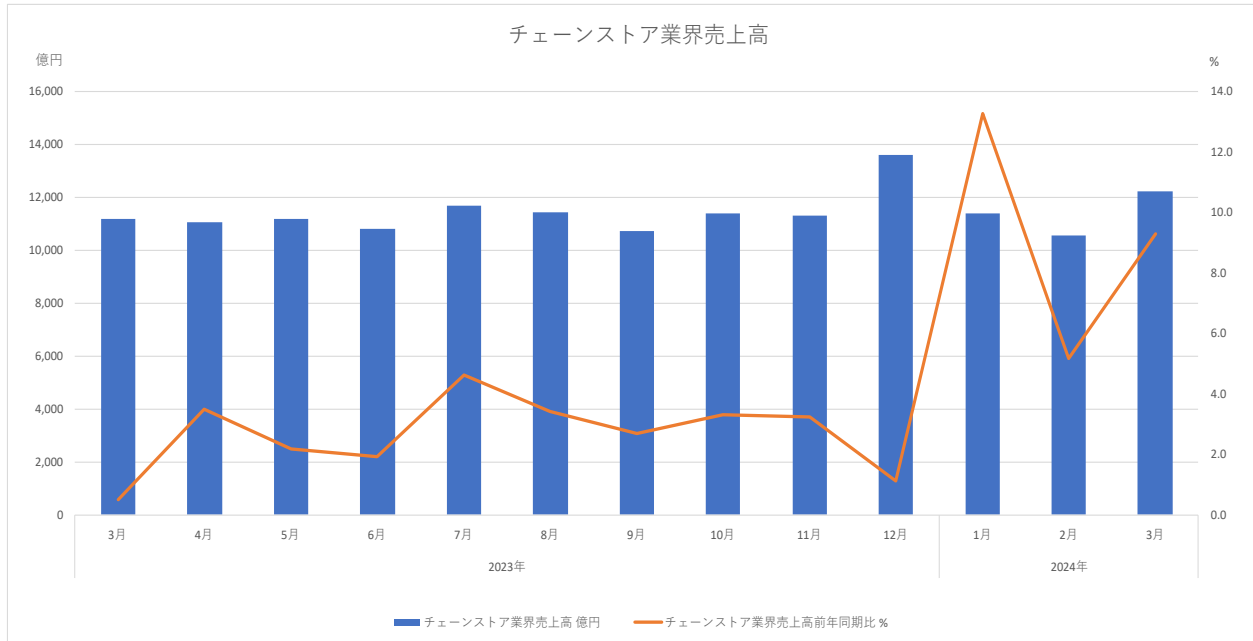
出典：日本経済新聞

# 市場の動向

## ■①商業

		2023年										2024年		
		3月	4月	5月	6月	7月	8月	9月	10月	11月	12月	1月	2月	3月
チェーンストア業界 売上高 計	億円	11,178	11,062	11,186	10,810	11,664	11,433	10,709	11,390	11,287	13,589	11,376	10,556	12,216
	前年同期比%	0.5	3.5	2.2	1.9	4.6	3.4	2.7	3.3	3.2	1.1	13.3	5.2	9.3
食料品	億円	7,636	7,617	7,841	7,538	8,102	8,247	7,774	8,059	7,757	9,395	7,908	7,599	8,498
	前年同期比%	1.2	5.1	4.0	3.6	4.8	4.6	4.7	5.2	4.5	2.0	20.0	6.0	11.3
衣料品	億円	701	662	656	654	685	504	460	627	630	756	610	444	676
	前年同期比%	2.6	0.0	0.0	▲ 2.4	8.2	8.2	▲ 3.6	▲ 5.9	3.4	▲ 8.9	▲ 10.8	2.5	▲ 3.6
住関連	億円	2,023	2,091	2,100	2,129	2,136	1,991	1,874	2,100	2,247	2,687	2,122	1,928	2,197
	前年同期比%	▲ 10.1	1.0	4.4	3.6	2.8	4.5	2.0	2.5	0.1	2.0	3.7	4.6	8.6
サービス	億円	22	22	20	21	24	24	23	24	26	31	24	21	28
	前年同期比%	▲ 24.1	▲ 4.3	▲ 9.1	▲ 4.5	▲ 11.1	4.3	9.5	4.3	4.0	▲ 8.8	14.3	0.0	27.3
その他	億円	796	670	570	468	716	667	577	581	626	721	711	564	818
	前年同期比%	30.3	▲ 1.6	▲ 21.1	▲ 20.0	5.8	▲ 14.2	▲ 13.6	▲ 7.6	▲ 0.5	▲ 1.1	1.6	▲ 0.9	2.8

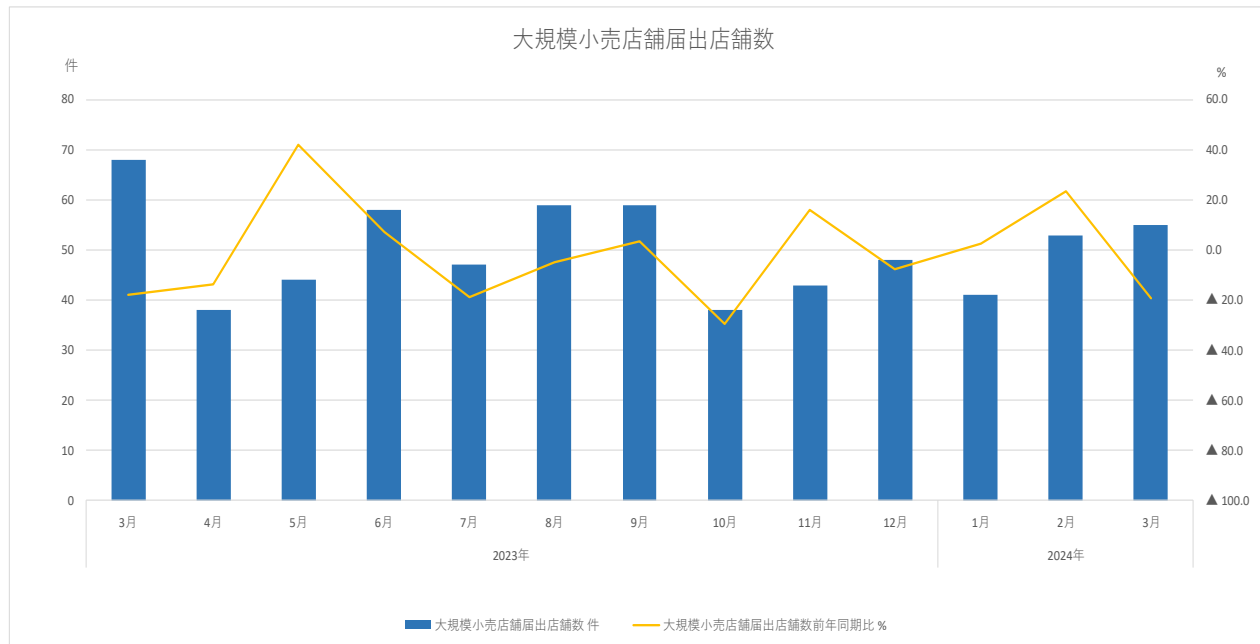
出典：「チェーンストア販売統計（月報）」（日本チェーンストア協会）



# 市場の動向

	2023年											2024年		
	3月	4月	5月	6月	7月	8月	9月	10月	11月	12月	1月	2月	3月	
大規模小売店舗届出店舗数	68	38	44	58	47	59	59	38	43	48	41	53	55	
前年同期比%	▲ 18.1	▲ 13.6	41.9	7.4	▲ 19.0	▲ 4.8	3.5	▲ 29.6	16.2	▲ 7.7	2.5	23.3	▲ 19.1	

出典：「大規模小売店舗立地法の届出状況について」（経済産業省）



# 市場の動向

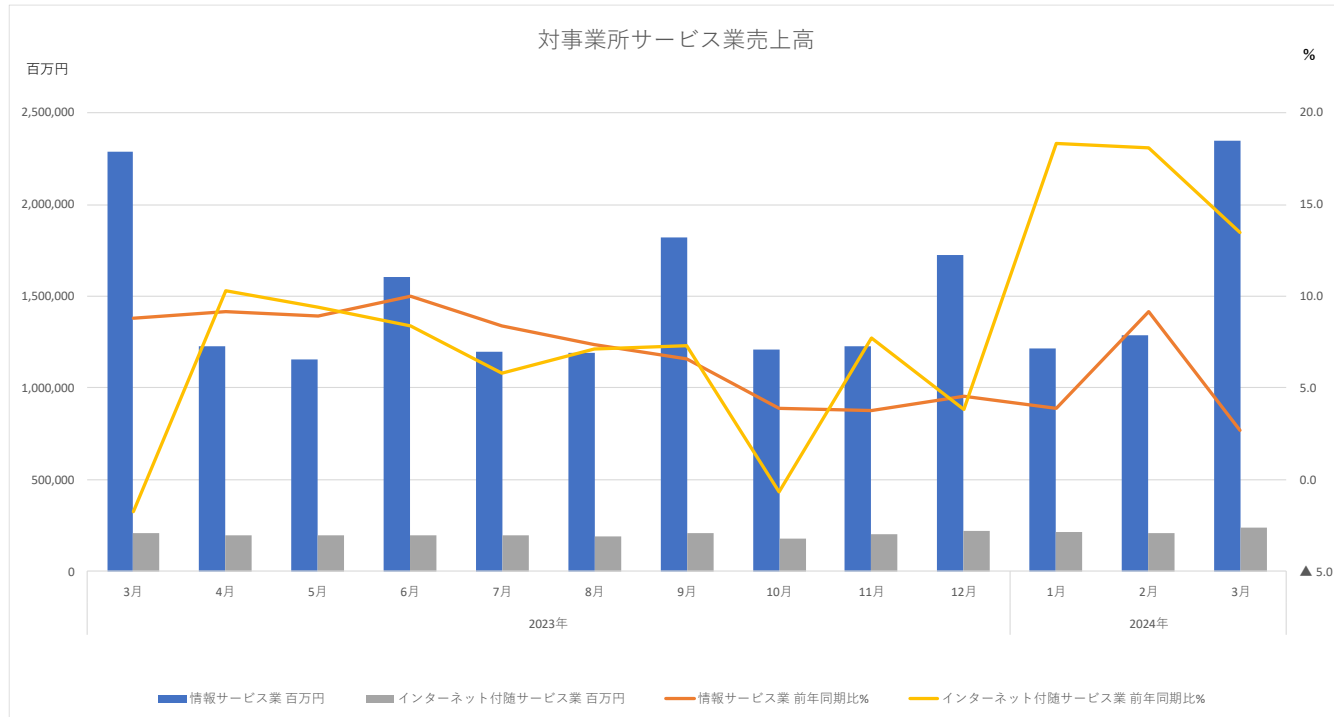
## ■②各種サービス

			2023年										2024年		
			3月	4月	5月	6月	7月	8月	9月	10月	11月	12月	1月	2月	3月
対事業所サービス業 売上高	物品賃貸（リース業）	百万円	461,358	284,087	206,283	267,338	211,110	201,297	415,379	261,381	228,051	320,728	307,423	250,960	472,332
		前年同期比%	▲ 0.4	▲ 1.9	15.7	5.5	▲ 3.4	9.6	31.5	▲ 5.5	3.8	▲ 2.6	20.1	▲ 8.9	2.4
	情報サービス業	百万円	2,285,443	1,226,219	1,155,048	1,605,129	1,195,806	1,192,562	1,823,201	1,208,422	1,230,012	1,722,054	1,216,878	1,284,769	2,346,588
		前年同期比%	8.8	9.2	8.9	10.0	8.4	7.4	6.6	3.9	3.8	4.6	3.9	9.2	2.7
	広告業	百万円	751,299	461,620	402,626	427,363	420,726	412,124	461,838	465,092	475,489	578,634	404,458	419,197	700,781
		前年同期比%	▲ 0.0	2.4	2.0	▲ 1.7	▲ 4.3	2.4	▲ 1.1	2.9	3.6	0.1	▲ 1.0	▲ 0.2	▲ 6.7
	クレジットカード業(取扱高)	百万円	7,652,112	7,495,615	7,591,252	7,375,460	7,744,008	7,629,734	7,627,169	7,869,410	8,002,671	8,691,662	7,984,223	7,547,781	8,529,053
前年同期比%		16.3	14.2	12.7	11.4	14.4	15.1	14.3	11.3	11.1	9.1	9.5	13.0	11.5	
インターネット付随サービス業	百万円	210,287	196,029	195,995	199,081	197,288	192,935	210,508	180,721	201,901	221,614	216,540	207,114	238,650	
	前年同期比%	▲ 1.7	10.3	9.4	8.4	5.8	7.2	7.3	▲ 0.7	7.7	3.9	18.3	18.1	13.5	
環境計量証明業	百万円	20,469	6,201	6,246	7,778	7,636	7,686	8,690	9,424	8,160	8,698	7,652	8,698	21,106	
	前年同期比%	3.9	▲ 7.1	1.3	▲ 0.6	5.3	▲ 3.8	1.4	15.8	1.9	▲ 5.1	5.9	5.4	3.1	
			2023年										2024年		
			3月	4月	5月	6月	7月	8月	9月	10月	11月	12月	1月	2月	3月
対個人サービス業 売上高 <趣味・娯楽関連>	ゴルフ場	百万円	7,309	8,758	10,733	10,150	10,310	8,930	10,411	10,763	9,516	7,494	5,581	4,877	7,249
		前年同期比%	5.0	1.7	▲ 1.8	1.9	5.8	1.9	8.3	▲ 3.5	0.6	4.8	4.9	▲ 2.6	▲ 0.8
	ゴルフ練習場	百万円	2,908	3,103	3,156	2,847	2,695	2,461	2,709	3,070	2,857	2,552	2,593	2,546	2,890
		前年同期比%	▲ 4.7	▲ 4.1	▲ 9.6	▲ 8.1	▲ 8.2	▲ 13.7	▲ 11.6	▲ 8.7	▲ 6.9	1.5	▲ 1.1	1.8	▲ 0.6
	ボウリング場	百万円	2,050	1,589	1,658	1,392	1,575	1,843	1,466	1,418	1,385	1,805	1,937	1,641	2,163
		前年同期比%	26.5	19.5	11.8	11.5	16.8	21.5	12.2	9.3	13.3	15.0	8.0	12.4	5.5
	遊園地・テーマパーク	百万円	79,112	64,978	66,628	58,343	66,659	79,930	70,153	84,838	83,696	85,191	60,803	64,868	82,837
前年同期比%		53.1	56.6	37.3	34.4	49.5	33.9	44.7	28.4	23.9	18.7	19.5	24.6	4.7	
パチンコホール	百万円	224,479	230,954	241,531	221,258	242,685	247,204	226,246	226,936	213,879	241,866	258,999	237,512	244,639	
	前年同期比%	8.1	11.7	9.4	10.7	9.6	9.9	7.4	4.6	5.2	7.7	5.9	7.1	9.0	
対個人サービス業 売上高 <教育・生活関連>	葬儀業	百万円	50,605	46,683	45,908	43,489	45,012	48,204	48,556	51,571	49,875	56,184	56,045	53,722	55,976
		前年同期比%	1.7	6.2	1.5	4.9	7.8	4.5	4.5	7.9	2.3	3.7	▲ 2.3	6.2	10.6
	外国語会話教室	百万円	6,150	5,435	5,015	5,298	5,377	4,976	5,153	5,235	5,100	5,482	5,145	5,243	5,583
		前年同期比%	7.2	▲ 1.2	▲ 3.9	▲ 1.1	▲ 0.2	0.5	4.1	2.9	3.2	▲ 0.5	▲ 0.8	▲ 4.6	▲ 9.2
	フィットネスクラブ	百万円	23,185	22,887	23,433	23,718	23,853	23,416	24,048	23,965	24,078	24,083	23,862	23,634	24,155
		前年同期比%	6.9	5.1	7.0	4.2	4.0	3.5	4.3	3.2	3.7	3.9	5.0	4.8	4.2
	学習塾	百万円	44,414	42,412	34,961	37,847	48,681	62,218	45,004	43,451	44,513	58,553	54,895	43,514	45,546
前年同期比%		▲ 1.6	1.0	▲ 3.0	0.9	▲ 0.5	1.7	0.4	▲ 0.7	▲ 0.7	▲ 1.4	4.3	10.4	2.5	

出典：「特定サービス産業動態調査」（経済産業省）



# 市場の動向

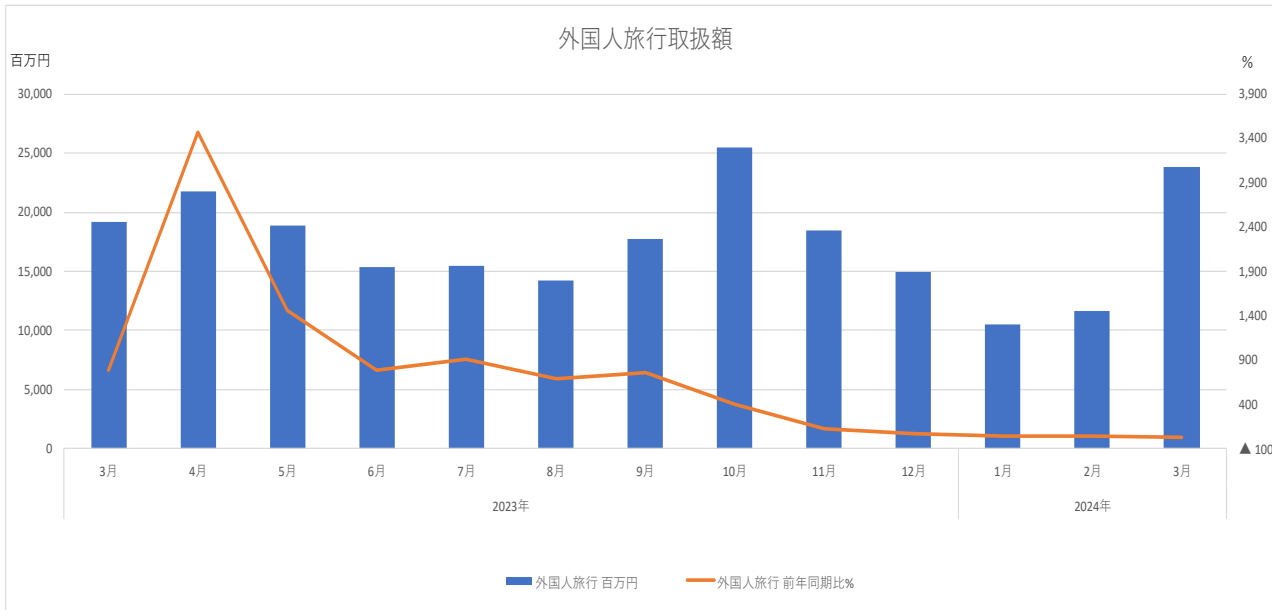


# 市場の動向

## ③旅行業界・インバウンド関連

			2023年										2024年		
			3月	4月	5月	6月	7月	8月	9月	10月	11月	12月	1月	2月	3月
取扱額	海外旅行	百万円	70,707	54,505	65,892	74,735	85,721	111,883	103,365	97,671	100,465	84,634	72,532	102,475	116,666
		前年同期比%	462.5	251.8	234.2	214.8	185.1	226.4	169.2	127.2	131.3	112.0	85.9	78.7	65.0
	外国人旅行	百万円	19,176	21,792	18,861	15,322	15,481	14,269	17,732	25,435	18,479	14,949	10,501	11,676	23,832
		前年同期比%	778.8	3,472.5	1,456.2	790.8	915.8	683.6	755.4	400.7	119.2	70.0	46.1	43.7	24.3
	国内旅行	百万円	441,147	158,340	200,957	193,777	188,018	191,692	194,918	224,083	218,260	192,791	140,636	172,639	280,682
前年同期比%		42.8	50.8	46.3	11.6	26.4	21.2	4.5	6.5	▲ 14.9	▲ 3.2	11.0	7.8	▲ 36.4	
合計	百万円	531,030	234,637	285,727	283,834	289,220	317,844	316,016	347,188	337,204	292,374	223,669	286,791	421,180	
	前年同期比%	64.1	93.8	80.5	42.6	60.4	63.6	39.2	34.3	9.4	18.0	29.3	27.2	▲ 20.7	
旅行商品ブランド（募集型企画旅行）の取り扱い状況	海外旅行	百万円	4,493	2,404	4,713	5,405	6,303	11,756	10,029	8,777	8,529	9,267	7,426	9,954	12,815
		前年同期比%	449,200.0	80,033.3	19,537.5	4,442.0	1,770.3	1,309.6	867.1	650.2	491.9	285.3	360.4	239.4	185.2
	外国人旅行	百万円	143	186	139	142	147	110	177	196	167	123	113	84	243
		前年同期比%	-	-	13,800.0	14,100.0	4,800.0	10,900.0	8,750.0	1,860.0	1,092.9	459.1	156.8	127.0	69.9
	国内旅行	百万円	87,191	47,126	59,247	54,928	64,187	76,147	58,542	61,211	66,022	49,062	39,781	50,762	66,552
前年同期比%		153.0	60.0	56.1	47.8	24.8	27.0	34.7	7.0	▲ 13.9	▲ 25.9	▲ 0.5	▲ 8.6	▲ 23.7	
合計	百万円	91,827	49,717	64,099	60,475	70,637	88,013	68,748	70,183	74,718	58,452	47,320	60,800	79,610	
	前年同期比%	166.5	68.8	68.8	62.2	36.4	44.8	54.5	20.2	▲ 4.4	▲ 14.9	13.7	3.9	▲ 13.3	

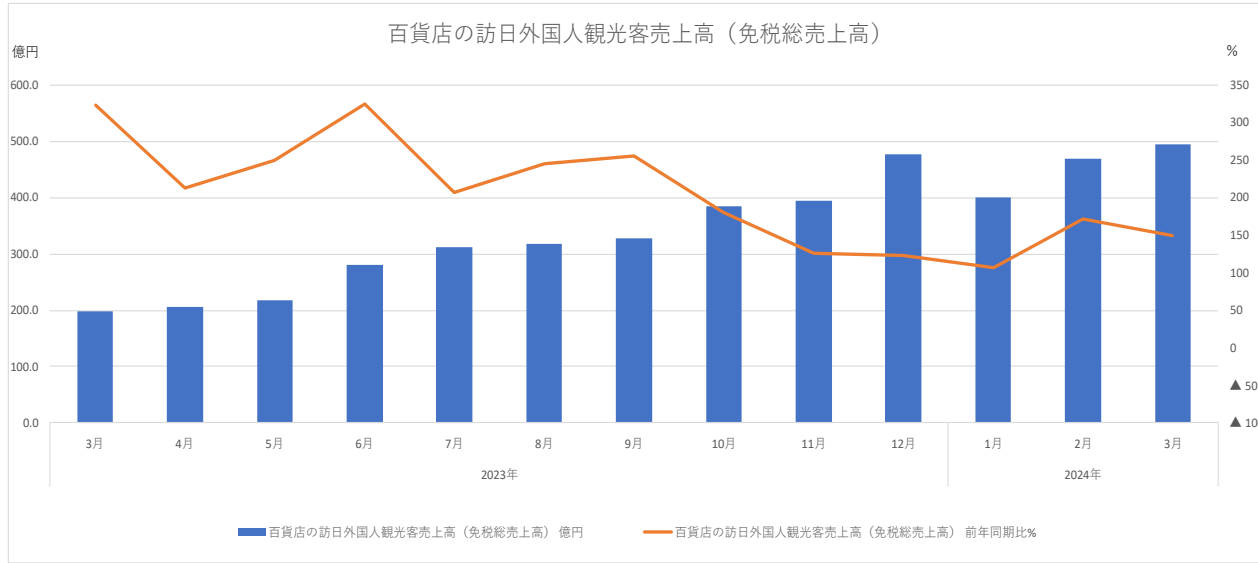
出典：「旅行者取扱額」(観光庁)



# 市場の動向

		2023年										2024年		
		3月	4月	5月	6月	7月	8月	9月	10月	11月	12月	1月	2月	3月
百貨店の訪日外国人観光客売上高（免税総売上高）	億円	199.0	207.0	217.0	280.0	313.0	318.0	327.0	384.0	394.9	477.4	399.9	469.9	495.4
	前年同期比%	323.4	213.6	250.0	324.2	206.9	245.7	255.4	180.3	125.7	122.6	106.6	171.6	148.9

出典：「免税売上高・来店動向」（日本百貨店協会）

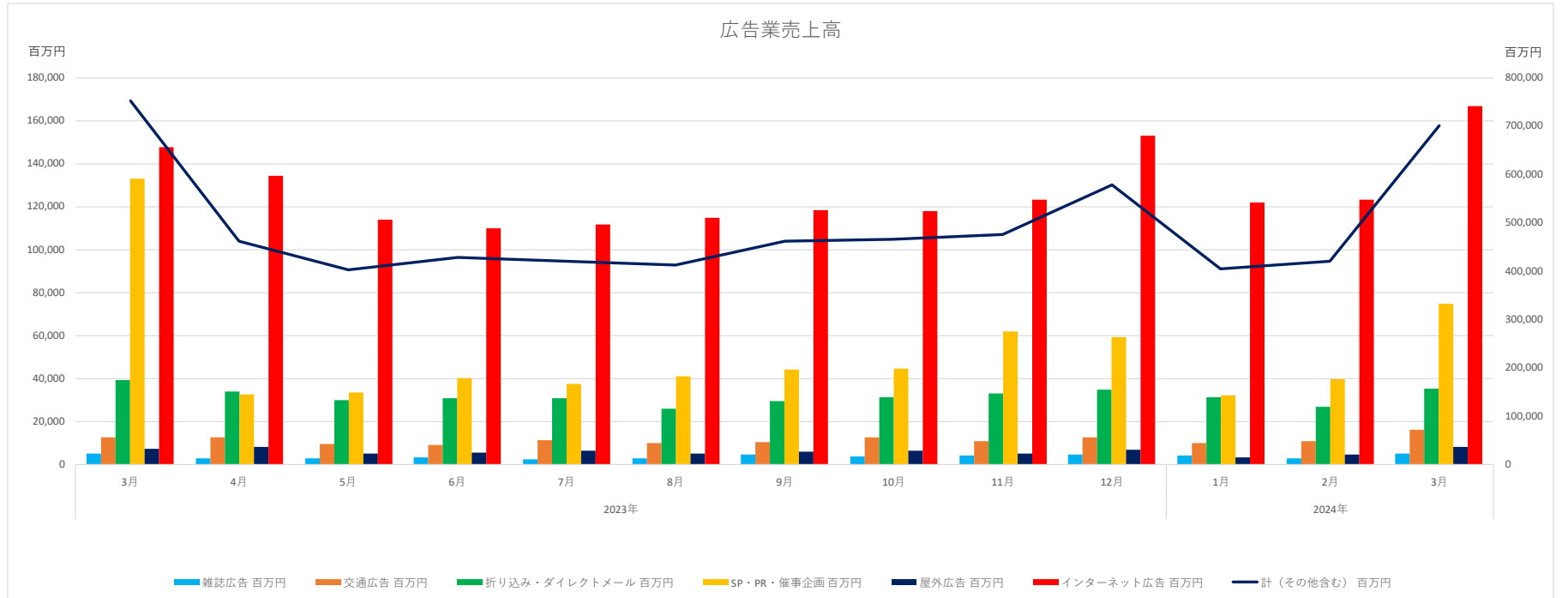


# 市場の動向

## ④ 広告

		2023年										2024年			
		3月	4月	5月	6月	7月	8月	9月	10月	11月	12月	1月	2月	3月	
広告売上高	雑誌広告	百万円	4,863	2,658	2,796	3,202	2,438	2,659	4,529	3,588	4,031	4,658	3,969	2,933	5,051
		前年同期比%	0.4	▲ 8.7	48.8	8.0	7.5	8.2	2.5	21.2	14.9	8.5	17.2	16.2	3.9
	交通広告	百万円	12,556	12,717	9,583	9,071	11,186	9,622	10,276	12,480	10,641	12,487	10,010	10,666	16,099
		前年同期比%	0.8	9.7	14.2	7.3	25.3	10.9	20.1	18.3	9.4	10.5	8.7	9.2	28.2
	折り込み・ダイレクトメール	百万円	39,060	33,999	29,749	30,672	30,836	25,625	29,608	31,078	32,738	34,689	31,027	26,831	35,071
		前年同期比%	▲ 9.9	▲ 8.3	▲ 13.8	▲ 9.3	▲ 12.1	▲ 7.6	▲ 8.8	▲ 9.3	▲ 10.9	▲ 8.4	▲ 9.8	▲ 11.7	▲ 10.2
	SP・PR・催事企画	百万円	132,796	32,698	33,482	40,074	37,475	40,871	44,065	44,407	61,821	59,127	31,942	39,412	74,573
		前年同期比%	▲ 15.3	▲ 6.3	3.6	▲ 12.9	▲ 10.7	4.7	▲ 30.1	1.9	31.9	5.9	▲ 1.8	1.9	▲ 43.8
屋外広告	百万円	7,169	8,084	4,769	5,409	6,239	5,165	5,964	6,160	5,006	6,547	3,251	4,590	7,924	
	前年同期比%	16.6	43.3	45.4	52.8	78.1	43.4	69.3	6.6	30.0	39.3	▲ 15.4	1.6	10.5	
インターネット広告	百万円	147,758	134,221	113,776	109,726	111,693	114,830	118,068	117,907	123,311	153,090	122,012	123,301	166,631	
	前年同期比%	▲ 2.9	2.4	7.8	3.8	2.0	4.2	3.8	4.3	1.3	6.1	▲ 0.4	2.8	12.8	
計（その他含む）	百万円	751,299	461,620	402,626	427,363	420,726	412,124	461,838	465,092	475,489	578,634	404,458	419,197	700,781	
	前年同期比%	▲ 0.0	2.4	2.0	▲ 1.7	▲ 4.3	2.4	▲ 1.1	2.9	3.6	0.1	▲ 1.0	▲ 0.2	▲ 6.7	

出典：「特定サービス産業動態調査」（経済産業省）



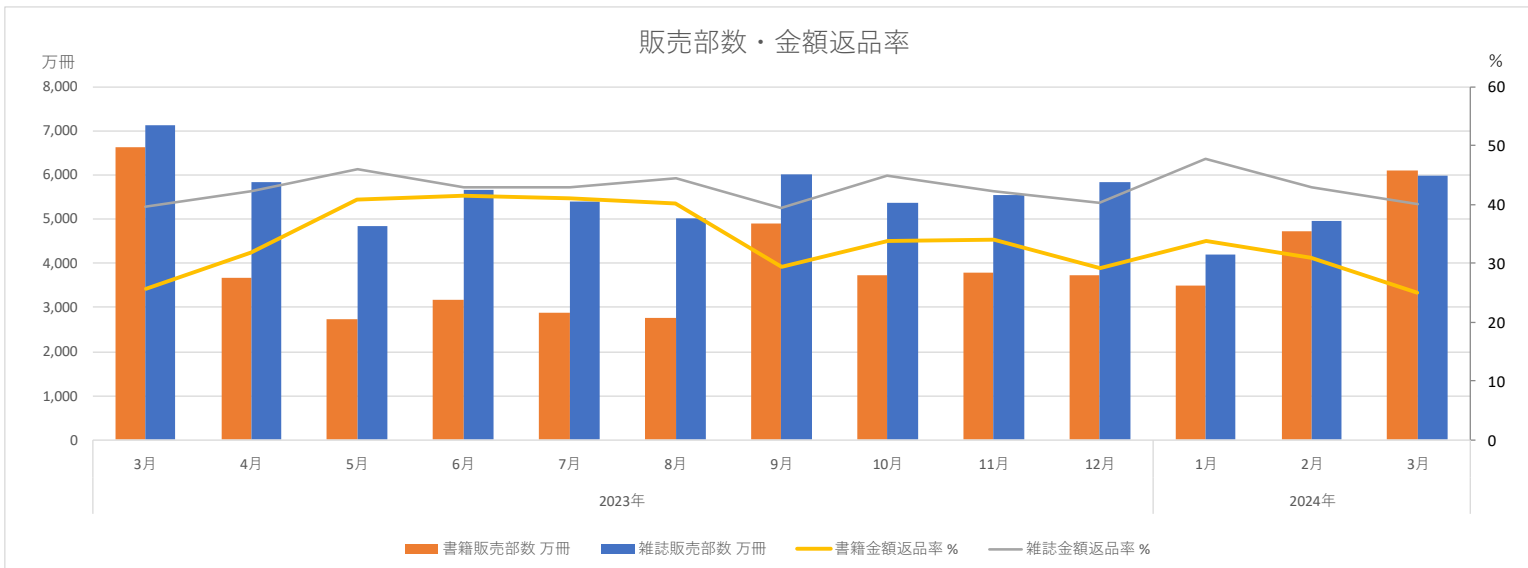
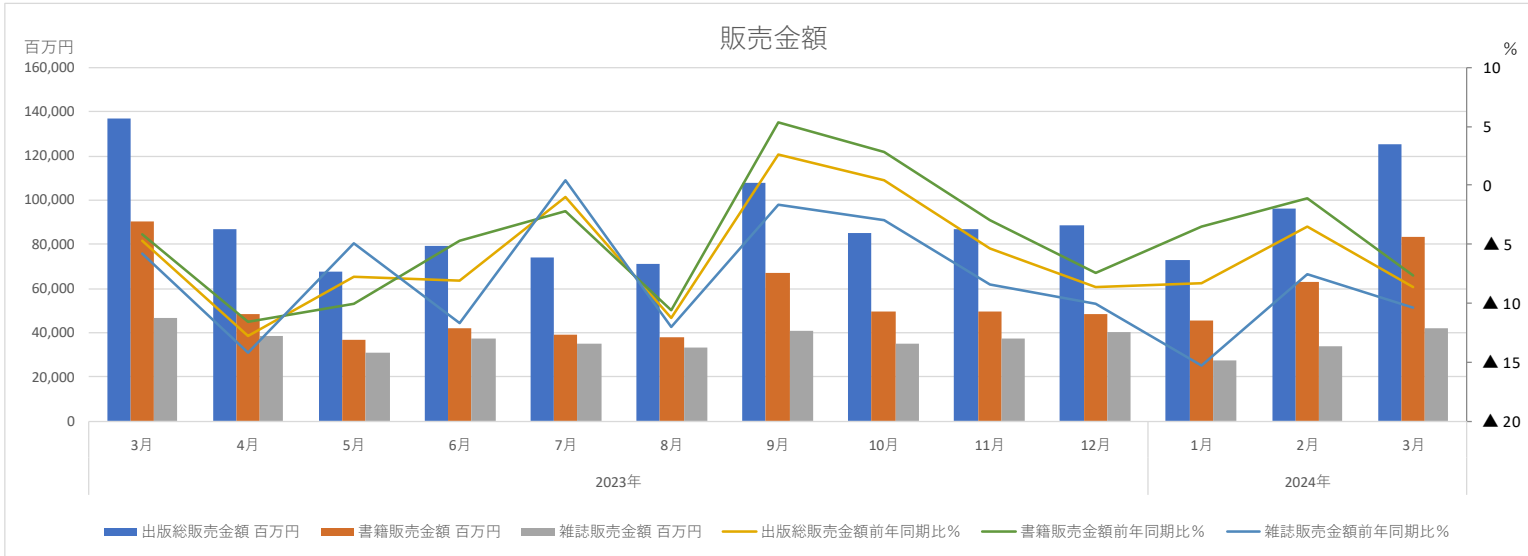
# 市場の動向

## ⑤出版

		2023年											2024年			
		3月	4月	5月	6月	7月	8月	9月	10月	11月	12月	1月	2月	3月		
出版総販売金額		百万円	137,162	86,595	67,725	79,203	73,860	71,144	107,834	84,852	86,595	88,792	73,142	96,324	125,397	
		前年同期比%	▲ 4.7	▲ 12.8	▲ 7.7	▲ 8.1	▲ 0.9	▲ 11.3	2.6	0.4	▲ 5.4	▲ 8.7	▲ 8.3	▲ 3.5	▲ 8.6	
書籍	販売部数	万冊	6,616	3,659	2,740	3,174	2,878	2,758	4,887	3,725	3,786	3,732	3,487	4,726	6,094	
		前年同期比%	▲ 7.3	▲ 14.7	▲ 6.7	▲ 8.0	▲ 6.4	▲ 16.0	1.1	▲ 2.1	▲ 5.5	▲ 2.4	▲ 3.8	▲ 2.1	▲ 7.9	
	販売金額	百万円	90,558	48,350	36,625	42,019	38,850	37,820	66,873	49,820	49,352	48,315	45,771	62,706	83,622	
		前年同期比%	▲ 4.1	▲ 11.6	▲ 10.0	▲ 4.7	▲ 2.2	▲ 10.6	5.3	2.8	▲ 2.9	▲ 7.5	▲ 3.5	▲ 1.1	▲ 7.7	
		金額返品率	%	25.6	31.9	40.8	41.5	41.0	40.2	29.3	33.8	34.0	29.1	33.8	31.0	24.9
		前年同期比%	7.6	11.9	5.2	2.2	▲ 1.9	6.1	▲ 5.2	▲ 0.9	▲ 2.0	0.3	3.0	0.0	▲ 2.7	
雑誌	販売部数	万冊	7,112	5,834	4,834	5,662	5,408	5,026	6,011	5,371	5,532	5,824	4,187	4,952	5,981	
		前年同期比%	▲ 8.3	▲ 19.7	▲ 10.6	▲ 15.8	▲ 5.5	▲ 19.6	▲ 8.5	▲ 8.3	▲ 14.6	▲ 13.3	▲ 18.0	▲ 12.4	▲ 15.9	
	販売金額	百万円	46,604	38,245	31,101	37,185	35,010	33,323	40,961	35,032	37,243	40,476	27,371	33,618	41,776	
		前年同期比%	▲ 5.7	▲ 14.2	▲ 4.9	▲ 11.7	0.5	▲ 12.0	▲ 1.6	▲ 2.9	▲ 8.5	▲ 10.0	▲ 15.3	▲ 7.6	▲ 10.4	
		金額返品率	%	39.6	42.3	45.9	42.8	42.9	44.4	39.4	44.9	42.2	40.3	47.8	42.8	40.0
		前年同期比%	0.8	5.2	1.1	4.1	▲ 2.1	6.2	0.0	2.5	4.5	6.6	14.4	3.9	1.0	
書籍新刊発行指標	新刊発行点数	点	6,453	6,014	4,713	5,068	5,502	5,400	5,480	5,798	5,266	5,452	4,501	5,385	6,201	
		前年同期比%	▲ 3.3	▲ 1.1	▲ 5.2	▲ 9.8	▲ 10.0	3.1	▲ 5.8	▲ 0.3	▲ 1.9	▲ 2.5	▲ 4.8	7.0	▲ 3.9	
雑誌発行指標	創刊点数	点	2	2	2	0	1	5	3	1	1	0	6	1	1	
	前年同期比%	▲ 50.0	100.0	▲ 33.3	▲ 100.0	0.0	0.0	▲ 40.0	▲ 66.7	0.0	▲ 100.0	20.0	▲ 66.7	▲ 50.0		
		休刊点数	点	8	7	6	3	3	5	2	5	6	3	11	7	
		前年同期比%	0.0	▲ 41.7	▲ 33.3	50.0	▲ 66.7	▲ 61.5	-	▲ 28.6	50.0	▲ 57.1	▲ 21.4	133.3	▲ 12.5	
書籍・その他印刷物の消費支出金額		円	3,098	3,025	2,966	2,954	2,977	3,019	2,858	3,020	3,122	3,515	3,040	2,994	3,100	
		前年同期比%	▲ 3.2	▲ 2.8	▲ 2.2	▲ 0.7	▲ 3.0	▲ 1.6	▲ 4.2	▲ 1.8	1.1	1.4	▲ 3.0	0.5	0.1	

出典：「出版月報」（全国出版協会）  
「家計調査報告」（総務省）

# 市場の動向

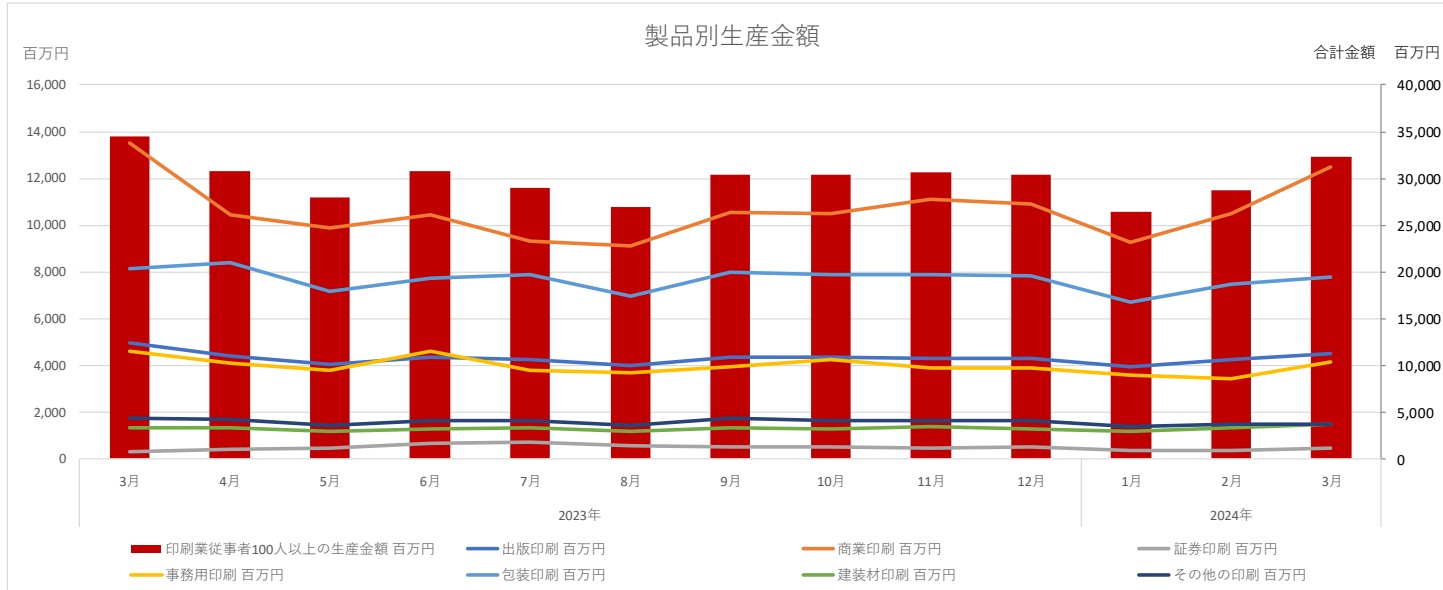


## ■印刷業従事者100人以上の生産金額

製品別		2023年										2024年		
		3月	4月	5月	6月	7月	8月	9月	10月	11月	12月	1月	2月	3月
出版印刷	百万円	4,945	4,382	4,037	4,359	4,254	3,998	4,335	4,339	4,317	4,324	3,938	4,232	4,522
	前年同期比%	▲ 0.3	▲ 2.3	▲ 1.0	▲ 3.0	▲ 5.9	▲ 6.3	▲ 6.6	▲ 8.1	▲ 5.4	▲ 5.6	▲ 6.9	▲ 2.7	▲ 8.6
商業印刷	百万円	13,491	10,439	9,856	10,436	9,333	9,099	10,535	10,487	11,105	10,896	9,243	10,492	12,516
	前年同期比%	5.3	1.1	4.3	▲ 3.0	0.9	▲ 0.2	1.3	3.1	4.0	2.4	2.3	4.4	▲ 7.2
証券印刷	百万円	293	416	481	685	689	553	502	520	464	491	368	372	452
	前年同期比%	▲ 9.0	▲ 8.0	12.6	29.2	16.0	44.0	1.2	23.8	16.0	44.8	23.5	▲ 11.4	54.3
事務用印刷	百万円	4,613	4,089	3,804	4,611	3,789	3,684	3,957	4,236	3,876	3,913	3,577	3,409	4,142
	前年同期比%	3.5	1.8	2.5	0.8	2.9	0.5	0.3	1.8	▲ 2.0	▲ 1.9	▲ 2.9	▲ 3.2	▲ 10.2
包装印刷	百万円	8,139	8,412	7,161	7,746	7,905	6,974	7,981	7,885	7,901	7,841	6,697	7,462	7,771
	前年同期比%	8.2	5.7	6.6	3.5	4.9	2.1	2.0	▲ 1.3	▲ 2.6	▲ 3.3	▲ 3.4	▲ 2.3	▲ 4.5
建築材印刷	百万円	1,326	1,350	1,182	1,282	1,341	1,157	1,319	1,275	1,404	1,258	1,188	1,307	1,497
	前年同期比%	▲ 6.9	▲ 5.3	▲ 12.9	▲ 10.1	2.4	▲ 2.9	▲ 2.9	▲ 7.7	▲ 0.4	3.0	▲ 1.7	3.1	12.9
その他の印刷	百万円	1,730	1,711	1,455	1,616	1,617	1,415	1,731	1,649	1,647	1,632	1,369	1,477	1,460
	前年同期比%	6.9	7.5	17.0	18.7	17.1	8.6	26.8	10.5	4.0	11.1	3.4	4.3	▲ 15.6
印刷業従事者100人以上の生産金額		百万円	34,537	30,799	27,976	30,735	28,928	26,880	30,360	30,391	30,714	30,355	28,751	32,360
		前年同期比%	4.3	1.8	3.7	0.3	2.3	0.4	1.1	0.2	0.0	▲ 1.2	0.3	▲ 6.3

出典：「生産動態統計月報」(経済産業省)

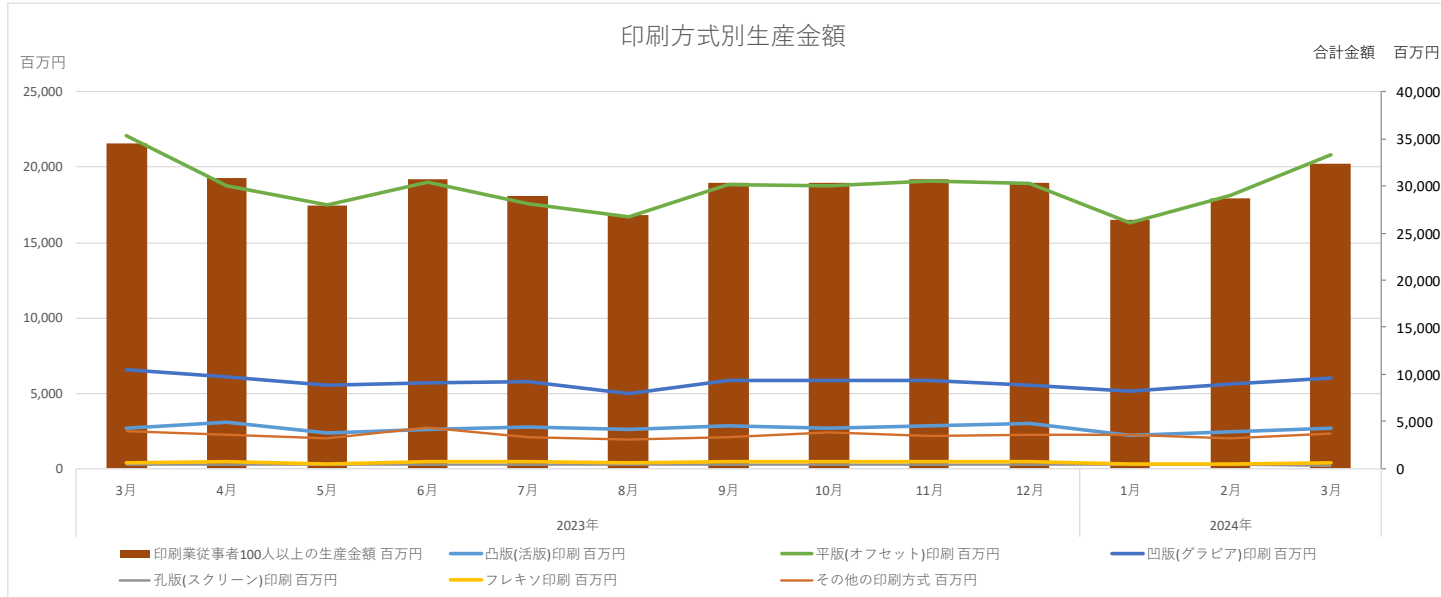
「生産金額」とは、印刷部門のみ(製版費、製本・加工費を含まない)の金額で、紙等の材料費を除き、消費税を含めたもの。従業員100名以上の事業所を対象とした値です。



## ■印刷業従事者100人以上の生産金額

			2023年									2024年			
			3月	4月	5月	6月	7月	8月	9月	10月	11月	12月	1月	2月	3月
印刷方式別	凸版(活版)印刷	百万円	2,700	3,042	2,389	2,615	2,733	2,606	2,869	2,700	2,865	3,025	2,165	2,470	2,643
		前年同期比%	5.8	6.3	2.2	3.9	4.4	3.7	8.9	1.5	▲ 0.8	▲ 0.7	▲ 3.2	▲ 3.1	▲ 2.1
	平版(オフセット)印刷	百万円	22,085	18,741	17,505	18,976	17,615	16,708	18,873	18,752	19,078	18,913	16,310	18,159	20,789
		前年同期比%	3.8	0.9	3.6	▲ 0.2	0.9	▲ 0.4	1.5	1.9	1.8	0.7	▲ 0.5	2.3	▲ 5.9
	凹版(グラビア)印刷	百万円	6,588	6,113	5,492	5,722	5,760	5,002	5,875	5,837	5,861	5,493	5,107	5,580	6,042
		前年同期比%	5.7	3.2	3.4	▲ 0.8	1.8	▲ 1.1	▲ 2.0	▲ 5.8	▲ 5.2	▲ 4.3	▲ 4.6	▲ 3.3	▲ 8.3
	孔版(スクリーン)印刷	百万円	251	261	232	277	293	254	275	264	271	273	221	239	210
		前年同期比%	41.0	17.0	23.4	28.8	37.6	30.3	15.1	13.8	12.0	14.7	7.8	10.6	▲ 16.3
	フレキシ印刷	百万円	407	425	321	424	426	379	423	463	465	441	324	324	349
		前年同期比%	▲ 0.7	▲ 3.4	▲ 11.1	9.8	12.1	5.3	▲ 4.7	13.2	6.2	11.9	▲ 1.8	▲ 20.4	▲ 14.3
	その他の印刷方式	百万円	2,506	2,217	2,037	2,721	2,101	1,931	2,045	2,375	2,174	2,210	2,253	1,979	2,327
		前年同期比%	1.7	▲ 0.5	8.2	▲ 0.2	8.3	3.9	▲ 4.2	▲ 2.1	▲ 2.0	2.7	2.8	▲ 0.3	▲ 7.1
印刷業従事者100人以上の生産金額		百万円	34,537	30,799	27,976	30,735	28,928	26,880	30,360	30,391	30,714	30,355	26,380	28,751	32,360
		前年同期比%	4.3	1.8	3.7	0.3	2.3	0.4	1.1	0.2	0.0	0.0	▲ 1.2	0.3	▲ 6.3

出典：「生産動態統計月報」(経済産業省)  
 「生産金額」とは、印刷部門のみ(製版費、製本・加工費を含まない)の金額で、紙等の材料費を除き、消費税を含めたもの。従業員100名以上の事業所を対象とした値です。

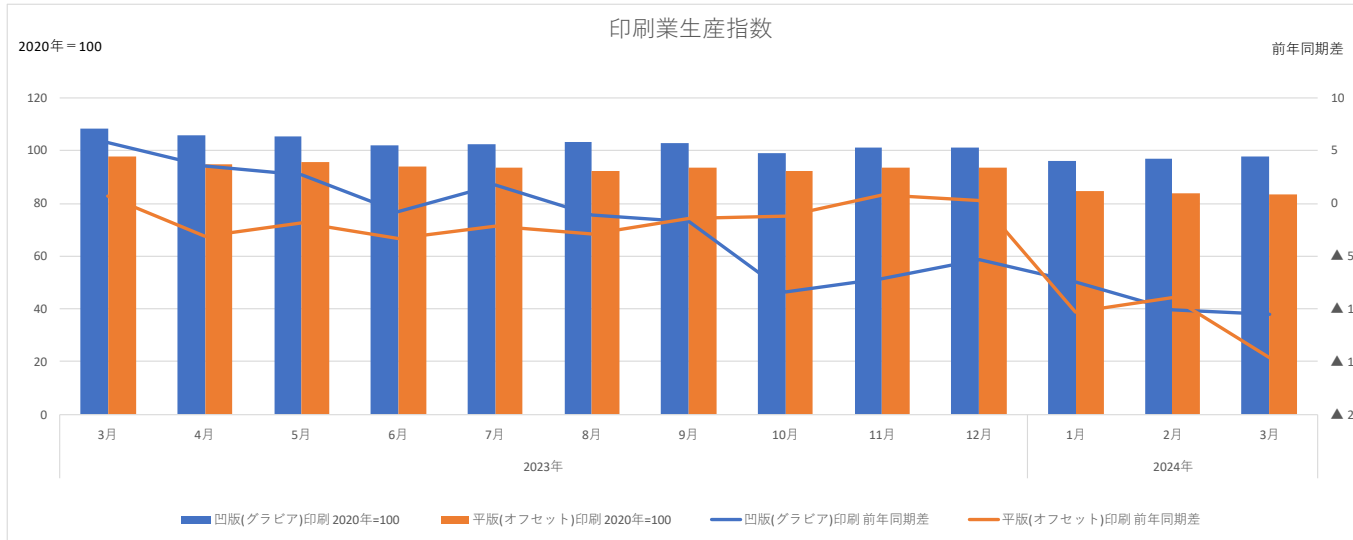




## ■ 印刷業生産指数

			2023年									2024年			
			3月	4月	5月	6月	7月	8月	9月	10月	11月	12月	1月	2月	3月
印刷業生産指数	凹版(グラビア)印刷	2020年=100	108.3	105.8	105.5	102.2	102.5	103.3	102.9	99.1	101.2	101.3	96.2	97.2	97.8
		前年同期差	5.8	3.6	2.7	▲ 0.8	1.8	▲ 1.1	▲ 1.7	▲ 8.4	▲ 7.1	▲ 5.3	▲ 7.4	▲ 10.1	▲ 10.5
印刷業生産指数	平版(オフセット)印刷	2020年=100	97.9	94.7	95.6	94.1	93.5	92.2	93.8	92.4	93.4	93.4	84.6	83.7	83.3
		前年同期差	0.7	▲ 3.1	▲ 1.8	▲ 3.3	▲ 2.2	▲ 2.9	▲ 1.4	▲ 1.2	0.8	0.3	▲ 10.3	▲ 8.9	▲ 14.6

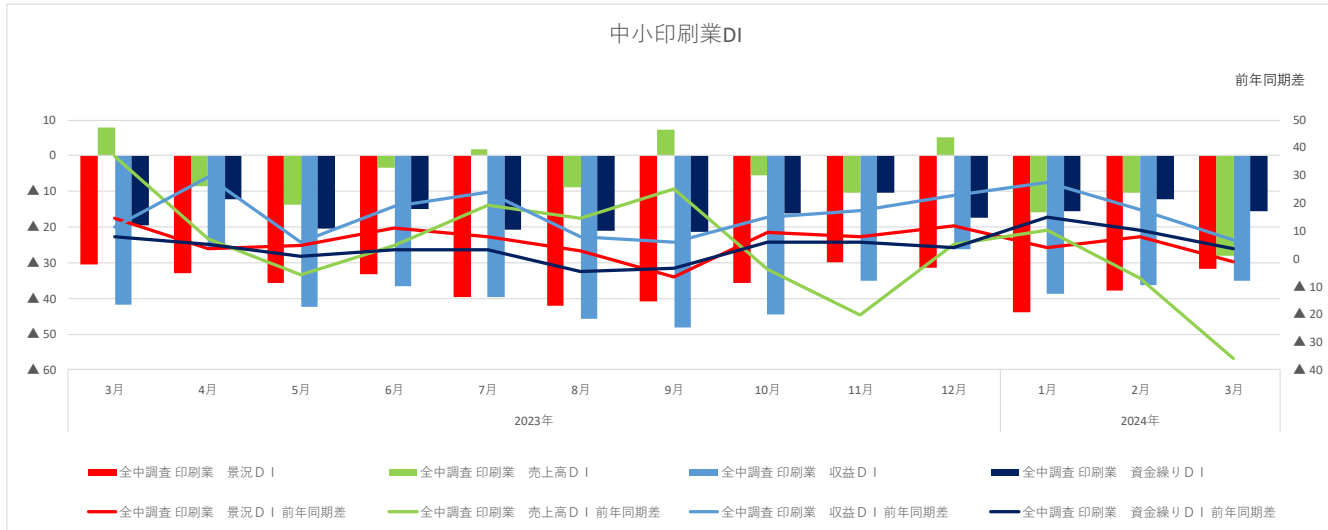
出典：「鉱工業指数（生産・出荷・在庫、生産能力・稼働率）」（経済産業省）



## ■ 中小印刷業DI

		2023年										2024年		
		3月	4月	5月	6月	7月	8月	9月	10月	11月	12月	1月	2月	3月
中小印刷業DI	全中調査 印刷業 景況DI	▲ 30.6	▲ 32.8	▲ 35.6	▲ 33.3	▲ 39.6	▲ 42.1	▲ 41.0	▲ 35.7	▲ 29.8	▲ 31.5	▲ 43.8	▲ 37.9	▲ 31.6
	前年同期差	14.5	3.7	4.8	10.9	8.0	2.9	▲ 6.6	9.5	7.9	11.9	3.9	8.1	▲ 1.0
	全中調査 印刷業 売上高DI	8.0	▲ 8.6	▲ 13.6	▲ 3.4	1.7	▲ 8.7	7.2	▲ 5.4	▲ 10.5	5.2	▲ 15.8	▲ 10.3	▲ 28.0
	前年同期差	37.1	7.3	▲ 5.6	4.8	19.2	14.7	25.2	▲ 3.8	▲ 20.3	5.2	10.3	▲ 7.1	▲ 36.0
全中調査 印刷業 収益DI	▲ 41.9	▲ 25.9	▲ 42.3	▲ 36.7	▲ 39.6	▲ 45.6	▲ 48.2	▲ 44.6	▲ 35.1	▲ 26.3	▲ 38.6	▲ 36.2	▲ 35.1	
	前年同期差	11.3	29.6	6.1	19.1	23.9	7.8	5.9	15.1	17.4	22.9	27.6	17.7	6.8
全中調査 印刷業 資金繰りDI	▲ 19.4	▲ 12.1	▲ 20.3	▲ 15.0	▲ 20.7	▲ 21.1	▲ 21.4	▲ 16.1	▲ 10.5	▲ 17.5	▲ 15.7	▲ 12.1	▲ 15.7	
	前年同期差	8.0	5.3	0.7	3.1	3.1	▲ 4.5	▲ 3.4	6.1	5.9	3.9	15.1	10.1	3.7

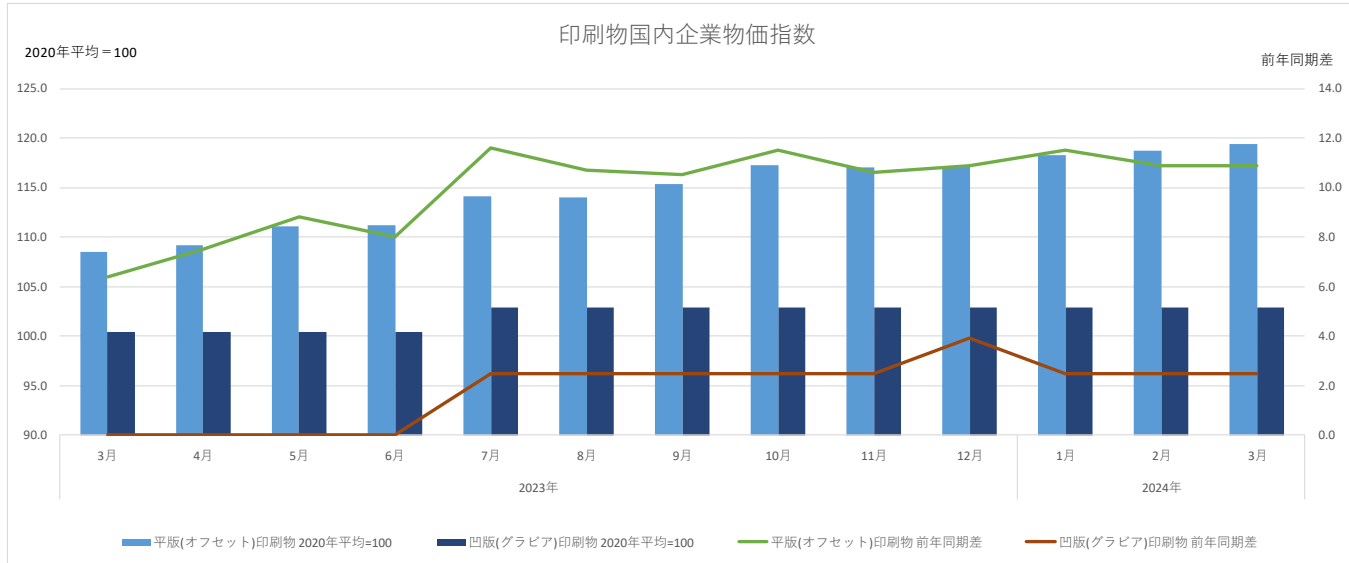
出典：「中小企業月次景況調査」(全国中小企業団体中央会)



## 国内企業物価指数

			2023年										2024年		
			3月	4月	5月	6月	7月	8月	9月	10月	11月	12月	1月	2月	3月
国内企業物価指数	印刷物	2020年平均=100	107.3	107.9	109.6	109.6	112.1	112.0	113.2	114.5	114.3	114.4	115.3	115.6	116.1
		前年同期差	5.5	6.2	7.3	6.8	9.6	8.8	8.8	9.3	8.6	8.8	9.2	8.7	8.8
	凸版(活版)印刷物	2020年平均=100	106.8	106.8	107.5	107.5	111.6	110.9	114.2	114.2	114.2	113.6	114.3	114.3	114.4
		前年同期差	3.7	2.5	1.0	3.1	6.3	4.0	7.3	6.3	6.3	5.9	6.4	5.0	7.6
	平版(オフセット)印刷物	2020年平均=100	108.5	109.2	111.1	111.2	114.1	114.0	115.4	117.3	117.0	117.2	118.3	118.7	119.4
		前年同期差	6.4	7.5	8.8	8.0	11.6	10.7	10.5	11.5	10.6	10.9	11.5	10.9	10.9
凹版(グラビア)印刷物	2020年平均=100	100.4	100.4	100.4	100.4	102.9	102.9	102.9	102.9	102.9	102.9	102.9	102.9	102.9	
	前年同期差	0.0	0.0	0.0	0.0	2.5	2.5	2.5	2.5	2.5	3.9	2.5	2.5	2.5	
紙以外の物に対する特殊印刷物	2020年平均=100	103.9	104.3	106.1	106.1	106.5	106.5	106.5	106.1	106.1	106.1	106.5	106.5	106.6	
	前年同期差	4.3	4.0	5.6	5.8	5.5	4.6	4.6	3.5	3.5	2.7	3.0	3.0	2.7	

出典：「企業物価指数」(日本銀行)



## ■ 毎月勤労統計調査

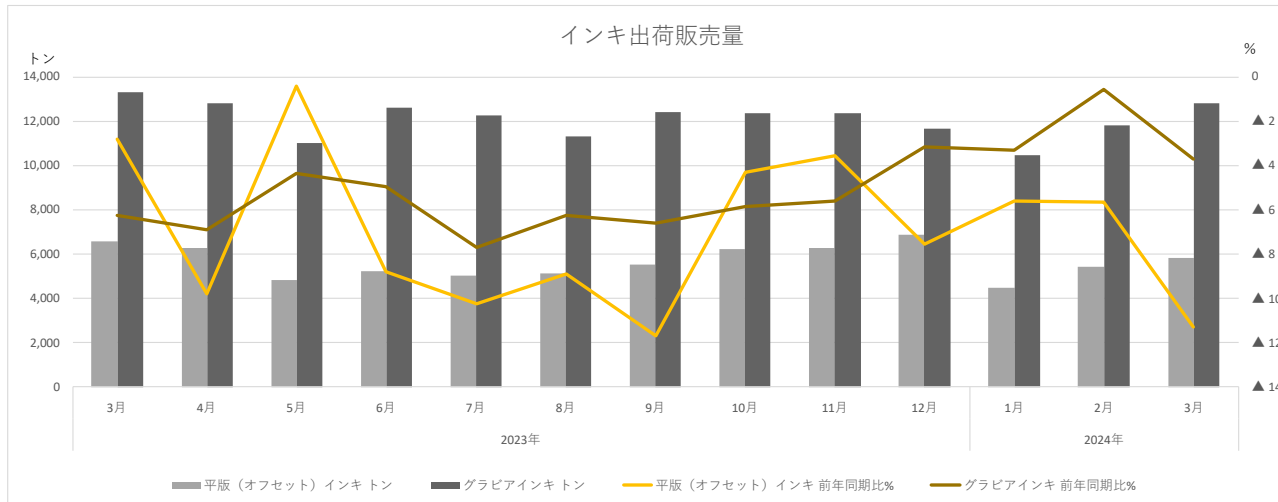
		2023年										2024年			
		3月	4月	5月	6月	7月	8月	9月	10月	11月	12月	1月	2月	3月	
毎勤統計（印刷・同関連業）	現金給与総額	円	303,342	309,955	304,235	434,776	428,688	310,754	306,650	312,130	320,987	577,257	312,929	313,324	312,672
	前年同期比%		▲ 1.1	▲ 2.9	2.1	3.1	▲ 2.6	1.7	▲ 0.5	▲ 2.2	▲ 0.9	5.1	▲ 0.1	5.1	3.1
	労働者数	人	264,671	266,548	265,660	265,161	265,341	265,043	264,475	264,492	264,307	263,509	256,172	256,449	255,863
	前年同期比%		▲ 0.8	▲ 1.2	▲ 1.2	▲ 1.6	▲ 1.3	▲ 1.3	▲ 1.4	▲ 1.2	▲ 0.7	▲ 0.6	▲ 3.0	▲ 3.2	▲ 3.3
	総労働時間	時間	159.9	167.3	149.5	163.8	162.6	149.6	161.2	161.4	164.5	161.0	141.1	160.0	158.7
	前年同期比%		2.0	0.1	5.1	▲ 1.0	▲ 0.2	0.8	2.1	2.7	1.6	▲ 0.9	1.1	▲ 0.7	▲ 0.8
	所定外労働時間	時間	15.1	14.3	11.2	11.6	10.9	12.0	13.2	13.8	12.9	10.9	13.5	14.0	
	前年同期比%		▲ 5.0	▲ 4.0	▲ 5.1	▲ 12.1	▲ 10.1	▲ 4.4	▲ 8.4	▲ 5.7	▲ 4.2	▲ 12.8	▲ 8.4	▲ 2.9	▲ 7.3

出典：「毎月勤労統計調査」(厚生労働省)

■ ①印刷インキ(1)

		2023年										2024年		
		3月	4月	5月	6月	7月	8月	9月	10月	11月	12月	1月	2月	3月
出荷販売量														
印刷インキ合計	トン	27,618	26,518	22,399	25,160	24,315	23,137	24,952	26,076	25,937	26,020	21,047	24,076	25,991
	前年同期比%	▲ 6.9	▲ 8.3	▲ 4.0	▲ 6.0	▲ 8.6	▲ 7.2	▲ 8.2	▲ 3.5	▲ 5.5	▲ 5.2	▲ 4.6	▲ 1.4	▲ 5.9
平版 (オフセット) インキ	トン	6,592	6,256	4,808	5,207	5,026	5,103	5,543	6,244	6,283	6,848	4,490	5,435	5,847
	前年同期比%	▲ 2.8	▲ 9.8	▲ 0.4	▲ 8.8	▲ 10.3	▲ 8.9	▲ 11.7	▲ 4.3	▲ 3.6	▲ 7.5	▲ 5.6	▲ 5.7	▲ 11.3
樹脂凸版インキ	トン	1,744	1,739	1,460	1,731	1,689	1,604	1,528	1,682	1,728	1,697	1,249	1,518	1,663
	前年同期比%	▲ 12.0	▲ 12.7	▲ 8.5	▲ 6.2	▲ 10.4	▲ 8.2	▲ 12.9	▲ 4.9	▲ 7.3	▲ 7.6	▲ 6.4	6.5	▲ 4.6
金属印刷インキ	トン	946	907	754	922	861	831	861	889	812	803	789	863	903
	前年同期比%	▲ 10.0	▲ 12.1	▲ 9.8	▲ 7.2	▲ 14.2	▲ 3.3	▲ 9.4	3.1	▲ 11.1	▲ 5.9	▲ 0.1	8.1	▲ 4.5
グラビアインキ	トン	13,297	12,810	11,024	12,614	12,277	11,326	12,414	12,340	12,360	11,678	10,484	11,815	12,803
	前年同期比%	▲ 6.3	▲ 6.9	▲ 4.3	▲ 4.9	▲ 7.7	▲ 6.3	▲ 6.6	▲ 5.9	▲ 5.6	▲ 3.1	▲ 3.3	▲ 0.5	▲ 3.7
その他一般インキ	トン	3,111	3,006	2,702	3,022	2,881	2,678	2,979	3,280	3,121	3,142	2,555	2,976	3,026
	前年同期比%	▲ 13.1	▲ 10.0	▲ 6.4	▲ 5.3	▲ 6.9	▲ 9.6	▲ 7.8	9.2	▲ 1.9	▲ 1.1	▲ 3.7	4.9	▲ 2.7
新聞インキ	トン	1,928	1,800	1,651	1,664	1,581	1,595	1,627	1,641	1,633	1,852	1,480	1,469	1,749
	前年同期比%	▲ 7.6	▲ 2.4	▲ 1.0	▲ 5.6	▲ 7.2	▲ 4.8	▲ 3.3	▲ 6.7	▲ 12.6	▲ 12.6	▲ 12.0	▲ 14.4	▲ 9.3
印刷インキ用ワニス	トン	1,978	1,807	1,564	1,850	1,711	1,732	1,835	1,818	1,782	1,658	1,658	1,644	1,831
	前年同期比%	▲ 10.2	▲ 13.8	▲ 12.7	▲ 11.1	▲ 9.1	▲ 0.3	▲ 3.6	▲ 1.9	▲ 15.0	▲ 17.2	▲ 2.0	▲ 7.2	▲ 7.4

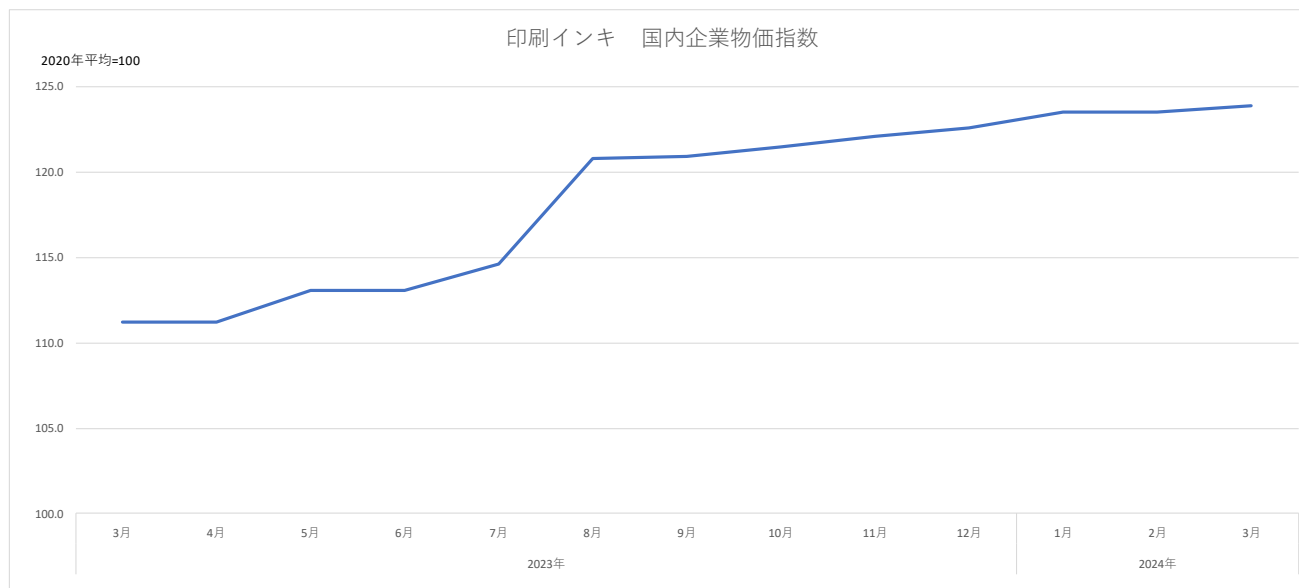
出典：「生産動態統計月報」(経済産業省)



## ■①印刷インキ(2)

		2023年										2024年			
		3月	4月	5月	6月	7月	8月	9月	10月	11月	12月	1月	2月	3月	
国内企業物価指数															
印刷インキ	2020年平均=100	111.2	111.2	113.1	113.1	114.6	120.8	120.9	121.5	122.1	122.6	123.5	123.5	123.9	
	前年同期差	6.8	2.3	3.6	2.7	4.7	9.7	9.8	10.6	11.2	11.6	12.1	12.5	12.7	

出典：「企業物価指数」(日本銀行)

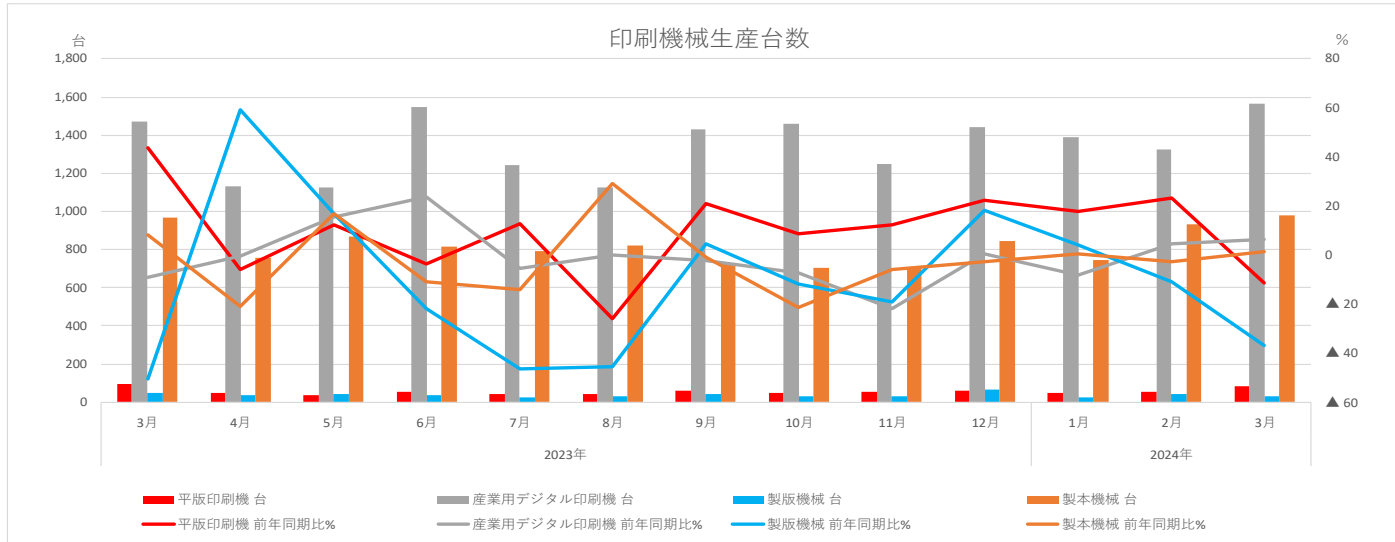


## ②印刷機械 生産台数

		2023年										2024年			
		3月	4月	5月	6月	7月	8月	9月	10月	11月	12月	1月	2月	3月	
印刷機械計	台	1,661	1,232	1,239	1,662	1,361	1,225	1,577	1,584	1,366	1,576	1,491	1,440	1,727	
	前年同期比%	▲ 7.6	▲ 2.1	14.7	20.2	▲ 3.3	▲ 3.7	▲ 1.1	▲ 6.4	▲ 20.6	▲ 0.4	▲ 8.1	4.7	4.0	
	平版印刷機	台	95	46	37	53	44	40	58	49	55	60	46	53	84
		前年同期比%	43.9	▲ 6.1	12.1	▲ 3.6	12.8	▲ 25.9	20.8	8.9	12.2	22.4	17.9	23.3	▲ 11.6
	長巻式平版印刷機	台	13	4	2	5	6	3	3	2	7	4	7	5	12
		前年同期比%	0.0	100.0	100.0	25.0	200.0	▲ 50.0	▲ 50.0	0.0	16.7	0.0	250.0	0.0	▲ 7.7
	枚葉式平版印刷機	台	82	42	35	48	38	37	55	47	48	56	39	48	72
		前年同期比%	54.7	▲ 10.6	9.4	▲ 5.9	2.7	▲ 22.9	31.0	9.3	11.6	24.4	5.4	26.3	▲ 12.2
	おう版（グラビア）印刷機（※）	台	x	x	x	x	x	x	x	x	x	x	x	x	x
		前年同期比%	-	-	-	-	-	-	-	-	-	-	-	-	-
産業用デジタル印刷機	台	1,471	1,130	1,125	1,549	1,244	1,128	1,431	1,461	1,248	1,442	1,390	1,325	1,565	
	前年同期比%	▲ 8.9	▲ 0.4	15.5	23.5	▲ 5.5	0.0	▲ 2.1	▲ 7.3	▲ 21.8	0.5	▲ 8.1	4.4	6.4	
その他の印刷機（※）	台	x	x	x	x	x	x	x	x	x	x	x	x	x	
	前年同期比%	-	-	-	-	-	-	-	-	-	-	-	-	-	
製版機械	台	49	35	42	39	22	30	44	30	30	65	25	40	31	
	前年同期比%	▲ 50.5	59.1	16.7	▲ 22.0	▲ 46.3	▲ 45.5	4.8	▲ 11.8	▲ 18.9	18.2	4.2	▲ 11.1	▲ 36.7	
製本機械	台	965	758	870	816	792	819	727	707	705	846	746	931	977	
	前年同期比%	8.1	▲ 21.0	16.9	▲ 11.0	▲ 14.2	29.4	▲ 0.8	▲ 21.4	▲ 6.1	▲ 2.5	0.5	▲ 2.6	1.2	
紙工機械	台	43	32	26	20	33	37	22	23	23	28	21	27	39	
	前年同期比%	53.6	60.0	▲ 10.3	11.1	22.2	19.4	▲ 12.0	▲ 32.4	53.3	▲ 30.0	▲ 16.0	22.7	▲ 9.3	

出典：「生産動態統計月報」（経済産業省）

※表上「x」となっている数値は「秘匿」とされ公表されていないもの。



# 資機材業界の動向

## ■②印刷機械 生産金額

		2023年										2024年			
		3月	4月	5月	6月	7月	8月	9月	10月	11月	12月	1月	2月	3月	
印刷・製版・製本・紙工機械総計	百万円	25,069	13,090	12,450	15,402	14,795	14,812	14,840	19,309	20,128	17,643	14,599	16,886	25,673	
	前年同期比%	74.7	5.7	▲ 4.7	5.4	16.7	▲ 11.8	▲ 7.6	4.3	62.8	4.1	▲ 4.1	18.7	2.4	
印刷機械計	百万円	18,677	8,476	7,280	10,611	9,412	8,481	12,467	13,532	15,072	11,535	10,825	12,756	19,167	
	前年同期比%	64.1	▲ 0.1	22.9	▲ 3.3	15.9	▲ 24.6	1.7	65.3	44.1	22.4	11.0	35.6	2.6	
	平版印刷機	百万円	11,609	4,641	3,881	5,078	4,611	4,167	7,349	7,116	10,301	6,972	6,298	8,258	10,718
		前年同期比%	89.6	0.3	45.2	▲ 10.1	1.1	▲ 28.5	13.6	86.6	84.7	31.9	48.6	66.9	▲ 7.7
	長巻式平版印刷機	百万円	1,710	1,471	353	811	1,239	129	1,058	1,823	5,015	1,441	1,656	2,445	3,365
		前年同期比%	47.2	5,557.7	1,257.7	0.7	367.5	▲ 87.4	▲ 47.8	2,298.7	335.3	95.5	341.6	52.8	96.8
	枚葉式平版印刷機	百万円	9,899	3,170	3,528	4,267	3,372	4,038	6,291	5,293	5,286	5,531	4,642	5,813	7,353
		前年同期比%	99.5	▲ 31.1	33.3	▲ 11.9	▲ 21.5	▲ 15.9	41.6	41.6	19.4	21.6	20.1	73.6	▲ 25.7
	おう版（グラビア）印刷機（※）	百万円	x	x	x	x	x	x	x	x	x	x	x	x	x
		前年同期比%	-	-	-	-	-	-	-	-	-	-	-	-	-
	産業用デジタル印刷機	百万円	4,194	2,533	1,990	3,245	2,683	2,597	2,897	3,724	3,291	3,253	3,140	3,052	5,538
		前年同期比%	23.1	13.2	▲ 6.0	19.3	▲ 0.5	4.5	▲ 25.9	11.8	17.7	27.9	▲ 10.7	▲ 5.5	32.0
	その他の印刷機（※）	百万円	x	x	x	x	x	x	x	x	x	x	x	x	x
		前年同期比%	-	-	-	-	-	-	-	-	-	-	-	-	-
製版機械	百万円	343	338	929	322	271	462	360	847	312	335	653	596	266	
	前年同期比%	▲ 51.1	126.8	66.8	0.0	▲ 28.9	▲ 34.9	34.8	6.4	0.6	▲ 10.2	160.2	108.4	▲ 22.4	
製本機械	百万円	1,076	931	1,080	993	1,046	928	657	654	703	755	733	851	948	
	前年同期比%	▲ 6.3	▲ 4.6	20.3	▲ 3.1	▲ 5.9	17.9	▲ 17.6	▲ 40.7	▲ 29.5	▲ 18.3	▲ 7.2	▲ 16.6	▲ 11.9	
紙工機械	百万円	4,973	3,345	3,161	3,476	4,066	4,941	3,577	4,376	4,041	5,018	2,388	2,683	5,292	
	前年同期比%	67.3	20.6	▲ 44.4	51.9	32.8	22.0	31.0	▲ 48.6	50.6	▲ 19.5	▲ 46.0	▲ 23.5	6.4	

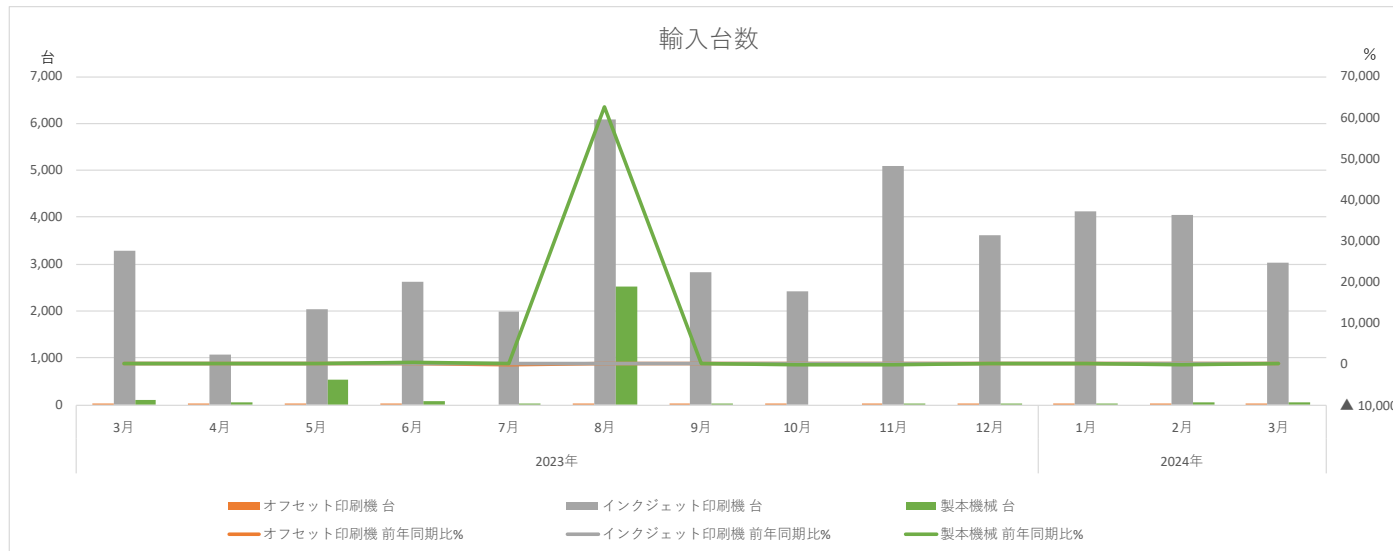
出典：「生産動態統計月報」（経済産業省）  
 ※表上「x」となっている数値は「秘匿」とされ公表されていないもの。



## ②印刷機械 輸入台数

		2023年										2024年		
		3月	4月	5月	6月	7月	8月	9月	10月	11月	12月	1月	2月	3月
オフセット印刷機	台	5	2	1	2	0	3	2	2	3	4	3	4	3
	前年同期比%	66.7	100.0	0.0	▲ 33.3	▲ 100.0	200.0	▲ 60.0	0.0	200.0	▲ 33.3	50.0	▲ 33.3	▲ 40.0
インクジェット印刷機	台	3,298	1,083	2,037	2,634	1,993	6,090	2,837	2,414	5,104	3,608	4,120	4,061	3,024
	前年同期比%	0.2	▲ 74.8	▲ 26.4	▲ 35.3	▲ 35.9	17.4	▲ 18.4	▲ 61.3	▲ 42.8	▲ 48.2	5.3	▲ 10.0	▲ 8.3
製本機械	台	98	48	535	66	30	2,514	17	0	2	11	27	60	53
	前年同期比%	11.4	14.3	▲ 0.4	247.4	20.0	62,750.0	▲ 74.6	▲ 100.0	▲ 93.8	▲ 77.6	17.4	▲ 96.7	▲ 45.9

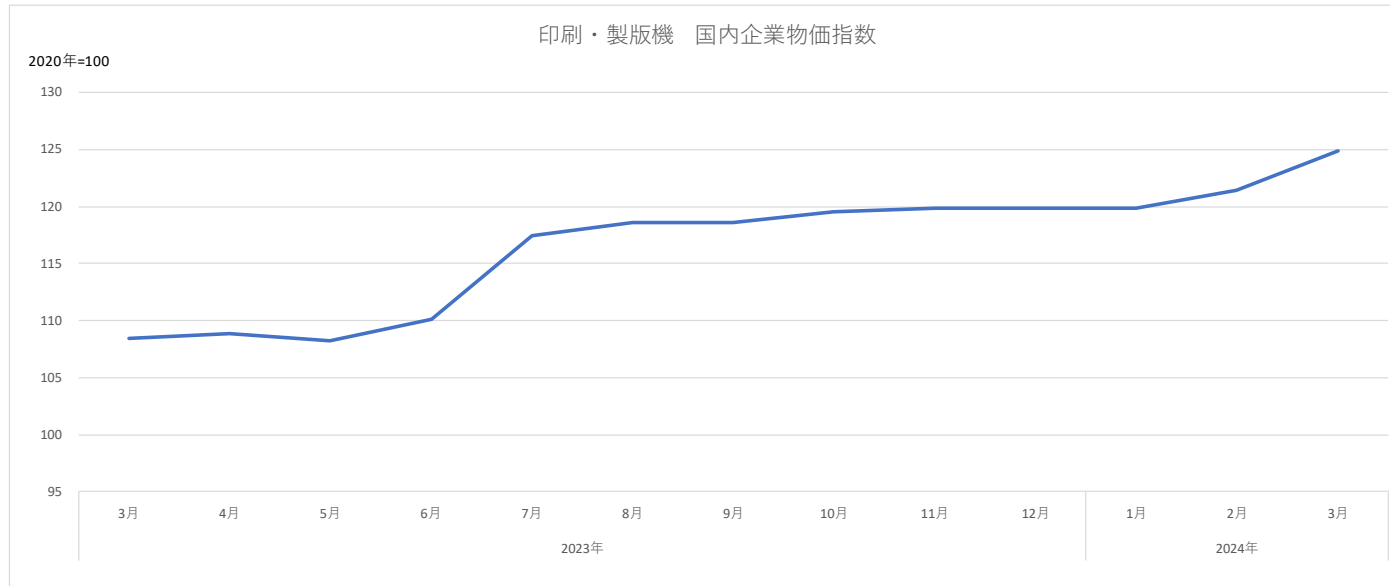
出典：「貿易統計」(財務省)



■②印刷機械 国内企業物価指数

		2023年										2024年		
		3月	4月	5月	6月	7月	8月	9月	10月	11月	12月	1月	2月	3月
印刷・製版機械	2020年=100	108.4	108.9	108.2	110.1	117.4	118.6	118.6	119.5	119.8	119.9	119.9	121.4	124.9
	前年同期差	1.7	0.7	0.8	1.1	8.4	11.6	13.1	10.2	9.8	11.9	11.3	12.4	16.5
包装・荷造機械	2020年=100	106.6	106.8	105.7	104.5	110.8	107.5	110.8	107.1	106.0	106.8	107.1	106.7	108.0
	前年同期差	7.5	10.3	7.7	6.3	12.6	11.4	13.5	4.9	6.9	2.5	2.6	0.0	1.4

出典：「企業物価指数」(日本銀行)



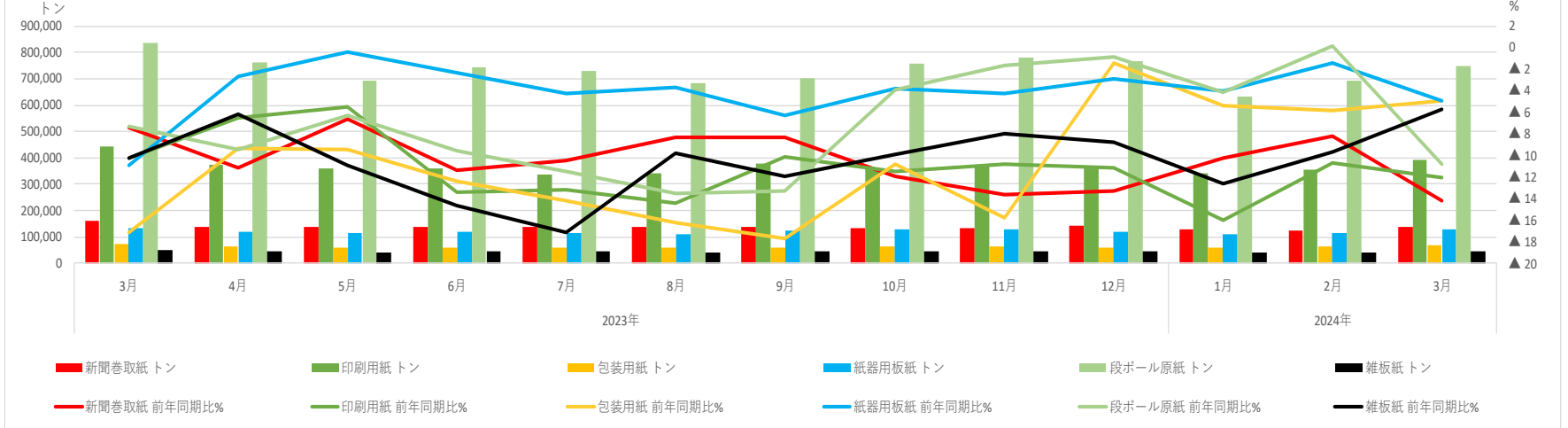
# 資機材業界の動向

## ■③紙・板紙 出荷販売量

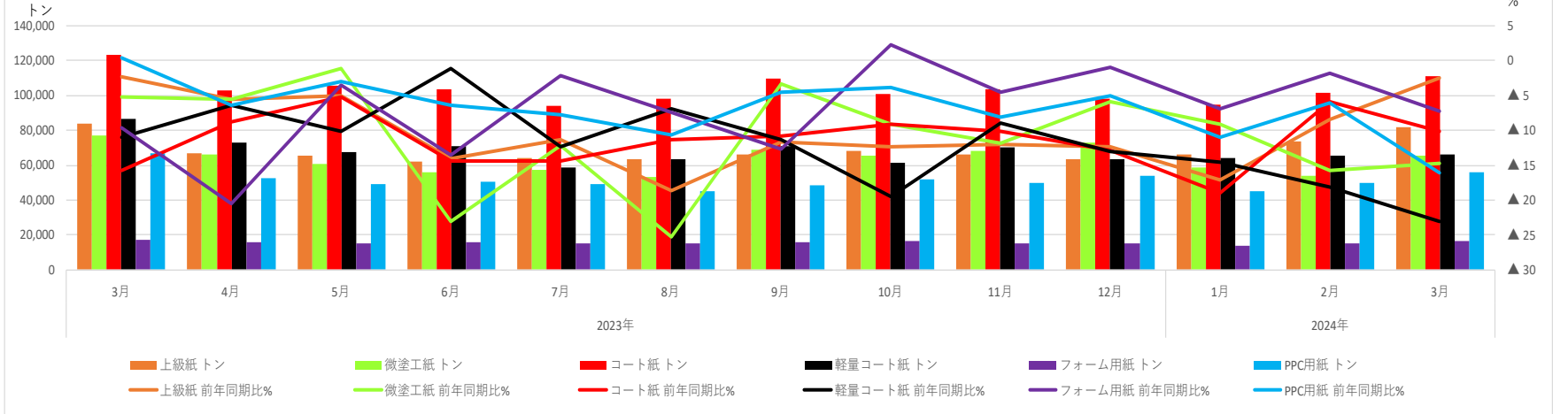
		2023年										2024年		
		3月	4月	5月	6月	7月	8月	9月	10月	11月	12月	1月	2月	3月
紙合計	トン	777,452	654,529	636,141	629,746	610,056	605,162	649,848	636,888	645,590	640,907	597,935	617,926	678,871
	前年同期比%	▲ 9.2	▲ 8.4	▲ 5.9	▲ 12.4	▲ 12.1	▲ 13.2	▲ 10.5	▲ 10.7	▲ 11.7	▲ 10.5	▲ 13.6	▲ 9.2	▲ 12.7
新聞巻取紙	トン	161,718	135,836	139,357	137,335	139,235	136,914	136,558	135,172	133,566	142,072	129,996	124,309	138,686
	前年同期比%	▲ 7.4	▲ 11.2	▲ 6.6	▲ 11.4	▲ 10.4	▲ 8.3	▲ 8.3	▲ 11.9	▲ 13.6	▲ 13.2	▲ 10.2	▲ 8.2	▲ 14.2
印刷用紙	トン	444,420	373,999	361,267	357,736	335,986	339,932	379,022	359,726	372,212	359,215	340,520	355,699	390,716
	前年同期比%	▲ 10.3	▲ 6.5	▲ 5.5	▲ 13.4	▲ 13.2	▲ 14.5	▲ 10.2	▲ 11.5	▲ 10.8	▲ 11.2	▲ 16.0	▲ 10.7	▲ 12.1
非塗工紙	トン	124,161	103,270	99,292	98,759	97,933	97,191	100,335	103,151	100,856	96,643	94,440	104,505	115,480
	前年同期比%	▲ 5.8	▲ 6.9	▲ 6.7	▲ 13.7	▲ 14.4	▲ 17.4	▲ 13.4	▲ 11.4	▲ 13.6	▲ 13.8	▲ 18.0	▲ 10.6	▲ 7.0
上級紙	トン	84,139	66,491	65,645	61,737	63,978	63,320	66,334	68,256	65,983	63,256	66,145	73,383	81,983
前年同期比%	▲ 2.3	▲ 5.6	▲ 5.0	▲ 14.0	▲ 11.4	▲ 18.7	▲ 11.7	▲ 12.4	▲ 12.0	▲ 12.4	▲ 17.1	▲ 8.4	▲ 2.6	
中級紙	トン	17,367	15,213	15,819	16,176	14,624	15,632	14,759	15,881	16,173	15,034	12,257	13,898	15,535
前年同期比%	▲ 8.5	▲ 10.1	3.5	▲ 10.3	▲ 17.7	▲ 14.4	▲ 15.7	▲ 4.7	▲ 7.0	▲ 15.9	▲ 20.6	▲ 14.9	▲ 10.5	
下級紙	トン	21,811	20,611	16,753	19,988	18,506	17,320	17,702	17,703	17,635	17,286	15,289	16,369	17,157
前年同期比%	▲ 13.8	▲ 9.2	▲ 16.2	▲ 15.5	▲ 19.9	▲ 14.0	▲ 18.8	▲ 12.8	▲ 23.9	▲ 17.0	▲ 19.6	▲ 15.9	▲ 21.3	
薄葉紙	トン	844	955	1,075	858	825	919	1,540	1,311	1,065	1,067	749	855	805
前年同期比%	▲ 37.4	3.8	▲ 47.4	▲ 18.4	▲ 37.8	▲ 34.9	12.9	▲ 17.8	▲ 13.7	▲ 12.0	▲ 22.9	▲ 15.8	▲ 4.6	
微塗工紙	トン	76,865	65,902	60,389	55,861	57,281	53,243	68,979	65,686	68,225	72,945	58,739	54,184	65,544
前年同期比%	▲ 5.2	▲ 5.5	▲ 1.1	▲ 23.1	▲ 12.2	▲ 25.3	▲ 3.4	▲ 9.0	▲ 11.8	▲ 5.9	▲ 9.2	▲ 15.8	▲ 14.7	
塗工紙	トン	226,179	190,313	188,118	189,113	167,640	176,866	196,033	177,130	190,150	177,740	174,978	183,226	194,508
前年同期比%	▲ 14.3	▲ 6.6	▲ 6.1	▲ 9.8	▲ 13.2	▲ 9.3	▲ 10.6	▲ 12.7	▲ 8.9	▲ 11.9	▲ 17.2	▲ 9.6	▲ 14.0	
アート紙	トン	2,538	1,884	2,183	2,141	2,580	1,912	2,649	2,083	2,003	2,010	2,063	2,082	2,802
前年同期比%	▲ 22.9	▲ 2.6	▲ 8.9	▲ 25.1	▲ 23.0	▲ 28.4	▲ 5.4	▲ 23.4	▲ 37.3	▲ 15.9	▲ 18.2	▲ 23.1	10.4	
コート紙	トン	123,444	103,240	105,710	103,928	94,087	98,373	109,557	100,779	103,390	97,909	94,426	101,538	110,923
前年同期比%	▲ 15.8	▲ 8.8	▲ 5.2	▲ 14.3	▲ 14.4	▲ 11.4	▲ 10.8	▲ 9.1	▲ 10.1	▲ 13.0	▲ 18.9	▲ 5.9	▲ 10.1	
軽量コート紙	トン	86,236	72,742	67,597	70,741	58,645	63,654	70,980	61,285	70,532	63,646	63,851	65,196	66,254
前年同期比%	▲ 10.9	▲ 6.4	▲ 10.1	▲ 1.1	▲ 12.3	▲ 6.9	▲ 11.4	▲ 19.5	▲ 9.0	▲ 13.0	▲ 14.6	▲ 18.2	▲ 23.2	
その他塗工紙	トン	13,961	12,447	12,628	12,303	12,328	12,927	12,847	12,983	14,225	14,175	14,638	14,410	14,529
前年同期比%	▲ 19.4	14.3	10.8	▲ 11.7	▲ 4.9	▲ 0.8	▲ 5.1	▲ 1.3	8.1	3.5	▲ 16.2	17.4	4.1	
特殊紙	トン	17,215	14,514	13,468	14,003	13,132	12,632	13,675	13,759	12,981	11,887	12,363	13,784	15,184
前年同期比%	▲ 6.6	▲ 7.5	▲ 6.3	▲ 14.5	▲ 8.7	▲ 5.6	▲ 11.3	▲ 6.2	▲ 8.9	▲ 10.3	▲ 14.3	▲ 3.3	▲ 11.8	
色上質紙	トン	6,117	4,620	4,584	4,230	3,943	3,986	4,574	4,147	3,895	3,794	3,905	4,661	5,156
前年同期比%	▲ 5.7	▲ 7.0	3.0	▲ 9.2	▲ 9.4	▲ 0.4	▲ 9.5	▲ 4.0	▲ 11.4	1.5	▲ 14.5	▲ 6.4	▲ 15.7	
その他特殊紙	トン	11,098	9,894	8,884	9,773	9,189	8,646	9,101	9,612	9,086	8,093	8,458	9,123	10,028
前年同期比%	▲ 7.1	▲ 7.8	▲ 10.5	▲ 16.6	▲ 8.4	▲ 7.8	▲ 12.2	▲ 7.2	▲ 7.7	▲ 14.9	▲ 14.2	▲ 1.7	▲ 9.6	

		2023年										2024年			
		3月	4月	5月	6月	7月	8月	9月	10月	11月	12月	1月	2月	3月	
情報用紙	トン	99,374	79,441	75,817	76,856	74,778	70,001	74,363	77,623	76,507	78,672	67,647	75,495	81,048	
	前年同期比%	▲ 0.4	▲ 11.1	▲ 3.8	▲ 9.6	▲ 8.4	▲ 13.1	▲ 10.2	▲ 4.2	▲ 8.8	▲ 8.1	▲ 13.6	▲ 6.1	▲ 18.4	
	複写原紙	5,576	3,426	4,961	4,344	3,961	5,122	4,570	2,822	4,801	3,438	3,384	2,778	2,109	
	前年同期比%	▲ 6.0	▲ 34.7	▲ 4.2	▲ 17.3	▲ 25.0	▲ 10.0	▲ 26.7	▲ 37.6	▲ 22.2	▲ 38.1	▲ 40.2	▲ 29.9	▲ 62.2	
	フォーム用紙	17,396	15,576	14,912	15,504	15,186	14,727	15,624	16,529	14,939	15,242	13,893	15,382	16,147	
	前年同期比%	▲ 9.6	▲ 20.5	▲ 3.6	▲ 13.5	▲ 2.1	▲ 7.4	▲ 12.8	2.2	▲ 4.5	▲ 0.9	▲ 6.8	▲ 1.8	▲ 7.2	
	PPC用紙	66,543	52,765	48,901	50,415	48,918	44,808	48,611	51,869	49,804	54,085	44,814	49,708	55,827	
	前年同期比%	0.4	▲ 6.5	▲ 3.0	▲ 6.5	▲ 7.8	▲ 10.6	▲ 4.5	▲ 3.8	▲ 8.0	▲ 5.0	▲ 11.0	▲ 6.1	▲ 16.1	
	情報記録紙	6,947	5,436	5,226	4,818	5,163	4,194	4,257	5,009	5,402	4,470	3,839	5,710	4,536	
	前年同期比%	26.7	▲ 10.9	▲ 11.4	▲ 22.6	▲ 13.4	▲ 43.0	▲ 29.6	3.9	▲ 17.2	▲ 27.2	▲ 30.8	3.0	▲ 34.7	
	その他の情報紙	2,912	2,238	1,817	1,775	1,550	1,150	1,301	1,394	1,561	1,437	1,717	1,917	2,429	
	前年同期比%	2.8	8.3	▲ 3.1	2.7	▲ 13.6	▲ 21.4	▲ 21.8	▲ 11.7	9.2	▲ 13.0	▲ 6.7	▲ 16.1	▲ 16.6	
包装用紙	71,940	65,253	59,700	57,819	60,057	58,315	59,905	64,367	63,305	60,948	59,772	62,423	68,421		
前年同期比%	▲ 17.2	▲ 9.3	▲ 9.5	▲ 12.4	▲ 14.2	▲ 16.2	▲ 17.7	▲ 10.8	▲ 15.7	▲ 1.4	▲ 5.3	▲ 5.9	▲ 4.9		
板紙合計	トン	1,019,447	927,417	849,589	906,710	887,962	839,512	873,223	934,023	954,980	929,939	782,340	848,495	919,621	
	前年同期比%	▲ 8.0	▲ 8.5	▲ 5.8	▲ 9.0	▲ 10.9	▲ 12.1	▲ 12.3	▲ 4.2	▲ 2.3	▲ 1.5	▲ 4.6	▲ 0.5	▲ 9.8	
紙器用板紙	トン	133,899	120,089	114,916	118,109	116,210	112,268	125,832	128,900	127,584	117,725	108,016	112,796	127,283	
	前年同期比%	▲ 11.0	▲ 2.7	▲ 0.4	▲ 2.3	▲ 4.3	▲ 3.7	▲ 6.3	▲ 3.9	▲ 4.2	▲ 2.9	▲ 4.1	▲ 1.4	▲ 4.9	
	白板紙	123,969	111,102	106,585	108,919	107,416	103,665	116,909	118,917	117,661	108,624	99,373	104,017	118,277	
	前年同期比%	▲ 10.5	▲ 1.9	▲ 0.7	▲ 2.5	▲ 4.5	▲ 3.6	▲ 5.9	▲ 3.3	▲ 4.0	▲ 1.9	▲ 4.6	▲ 1.8	▲ 4.6	
	マニラボール	50,763	43,620	44,288	41,751	42,118	42,615	49,836	48,608	49,870	47,716	41,103	42,961	50,485	
	前年同期比%	▲ 2.9	3.2	2.7	3.2	▲ 3.6	2.4	▲ 0.5	0.9	▲ 0.1	4.2	▲ 4.4	▲ 2.9	▲ 0.5	
	白ボール	73,206	67,482	62,297	67,168	65,298	61,050	67,073	70,309	67,791	60,908	58,270	61,056	67,792	
	前年同期比%	▲ 15.1	▲ 4.9	▲ 3.1	▲ 5.8	▲ 5.1	▲ 7.4	▲ 9.6	▲ 6.1	▲ 6.6	▲ 6.2	▲ 4.7	▲ 1.1	▲ 7.4	
	黄・チップ・色板紙	9,930	8,987	8,331	9,190	8,794	8,603	8,923	9,983	9,923	9,101	8,643	8,779	9,006	
	前年同期比%	▲ 16.8	▲ 11.9	3.8	0.8	▲ 1.4	▲ 5.6	▲ 11.4	▲ 9.6	▲ 7.6	▲ 13.3	2.6	4.1	▲ 9.3	
	段ボール原紙	トン	837,727	761,035	692,702	745,382	727,932	685,718	704,093	758,664	780,011	767,396	634,321	694,182	747,254
	前年同期比%	▲ 7.3	▲ 9.4	▲ 6.3	▲ 9.6	▲ 11.4	▲ 13.5	▲ 13.3	▲ 3.9	▲ 1.7	▲ 0.8	▲ 4.2	0.2	▲ 10.8	
雑板紙	トン	47,821	46,293	41,971	43,219	43,820	41,526	43,298	46,459	47,385	44,818	40,003	41,517	45,084	
前年同期比%	▲ 10.2	▲ 6.2	▲ 10.9	▲ 14.7	▲ 17.2	▲ 9.8	▲ 11.9	▲ 9.9	▲ 7.9	▲ 8.8	▲ 12.6	▲ 9.7	▲ 5.7		

### 出荷販売量①



### 出荷販売量②





■③紙・板紙 東京代理店卸価格

		2023年										2024年				
		3月	4月	5月	6月	7月	8月	9月	10月	11月	12月	1月	2月	3月		
上質紙	円/kg	244.5	244.5	244.5	244.5	244.5	244.5	244.5	244.5	244.5	244.5	244.5	244.5	244.5	244.5	244.5
	前年同期比%	37.7	37.7	37.7	37.7	37.7	37.7	37.7	4.5	19.9	19.9	19.9	19.9	0.0	0.0	
中質紙	円/kg	214.0	214.0	214.0	214.0	214.0	214.0	214.0	214.0	214.0	214.0	214.0	214.0	214.0	214.0	214.0
	前年同期比%	37.2	37.2	37.2	37.2	37.2	37.2	37.2	19.9	19.9	19.9	19.9	19.9	0.0	0.0	
アート紙	円/kg	273.5	273.5	273.5	273.5	273.5	273.5	273.5	273.5	273.5	273.5	273.5	273.5	273.5	273.5	273.5
	前年同期比%	37.4	37.4	37.4	37.4	37.4	37.4	37.4	20.0	20.0	20.0	20.0	20.0	0.0	0.0	
A2コート紙	円/kg	243.5	243.5	243.5	243.5	243.5	243.5	243.5	243.5	243.5	243.5	243.5	243.5	243.5	243.5	243.5
	前年同期比%	38.0	38.0	38.0	38.0	38.0	38.0	38.0	4.5	20.0	20.0	20.0	20.0	0.0	0.0	
A3コート紙	円/kg	196.5	196.5	196.5	196.5	196.5	196.5	196.5	196.5	196.5	196.5	196.5	196.5	196.5	196.5	196.5
	前年同期比%	37.4	37.4	37.4	37.4	37.4	37.4	37.4	19.8	19.8	19.8	19.8	19.8	0.0	0.0	
中質微塗工紙	円/kg	201.0	201.0	201.0	201.0	201.0	201.0	201.0	201.0	201.0	201.0	201.0	201.0	201.0	201.0	201.0
	前年同期比%	37.2	37.2	37.2	37.2	37.2	37.2	37.2	19.6	19.6	19.6	19.6	19.6	0.0	0.0	
上質フォーム用紙	円/kg	180.5	200.5	200.5	200.5	200.5	200.5	200.5	200.5	200.5	200.5	200.5	200.5	200.5	200.5	200.5
	前年同期比%	26.7	27.7	27.7	27.7	27.7	27.7	27.7	27.7	11.1	11.1	11.1	11.1	11.1	11.1	11.1
ノーカーボン紙	円/kg	609.0	694.0	694.0	694.0	694.0	694.0	694.0	694.0	694.0	694.0	694.0	694.0	694.0	694.0	694.0
	前年同期比%	32.4	31.1	31.1	31.1	31.1	31.1	31.1	31.1	31.1	14.0	14.0	14.0	14.0	14.0	14.0
PPC用紙	円/kg	173.0	214.0	214.0	214.0	214.0	214.0	214.0	214.0	214.0	214.0	214.0	214.0	214.0	214.0	214.0
	前年同期比%	30.1	60.9	60.9	60.9	60.9	60.9	60.9	60.9	60.9	23.7	23.7	23.7	23.7	23.7	23.7
高級板紙(両面コートアイボリー)	円/kg	200.0	200.0	200.0	200.0	200.0	200.0	200.0	200.0	200.0	200.0	200.0	200.0	200.0	200.0	200.0
	前年同期比%	17.6	11.1	11.1	11.1	11.1	11.1	11.1	11.1	0.0	0.0	0.0	0.0	0.0	0.0	0.0
コート白ボール	円/kg	153.0	153.0	153.0	153.0	153.0	153.0	153.0	153.0	153.0	153.0	153.0	153.0	153.0	153.0	153.0
	前年同期比%	20.5	11.7	11.7	11.7	11.7	11.7	11.7	11.7	0.0	0.0	0.0	0.0	0.0	0.0	0.0
特殊板紙(片面コートガード)	円/kg	191.0	191.0	191.0	191.0	191.0	191.0	191.0	191.0	191.0	191.0	191.0	191.0	191.0	191.0	191.0
	前年同期比%	16.5	9.8	9.8	9.8	9.8	9.8	9.8	9.8	0.0	0.0	0.0	0.0	0.0	0.0	0.0
輸入L-BKP	円/kg	138.0	128.0	123.0	107.0	107.0	107.0	108.0	113.0	119.0	119.0	124.0	127.0	124.0	124.0	124.0
	前年同期比%	32.7	9.4	5.1	▲ 8.5	▲ 25.7	▲ 31.8	▲ 31.2	▲ 29.4	▲ 25.6	▲ 25.6	▲ 15.1	▲ 8.0	▲ 10.1		
輸入N-BKP	円/kg	148.0	149.0	152.0	145.0	131.0	128.0	130.0	132.0	139.0	139.0	141.0	142.0	139.0	139.0	139.0
	前年同期比%	20.3	6.4	8.6	3.6	▲ 19.6	▲ 24.3	▲ 23.1	▲ 23.3	▲ 16.3	▲ 16.3	▲ 4.1	0.0	0.0	▲ 6.1	
新聞古紙	円/kg	7.5	7.5	7.5	7.5	7.5	7.5	7.5	7.5	7.5	7.5	7.5	7.5	7.5	7.5	7.5
	前年同期比%	25.0	25.0	15.4	15.4	15.4	15.4	15.4	15.4	0.0	0.0	0.0	0.0	0.0	0.0	0.0
雑誌古紙	円/kg	4.0	4.0	4.0	4.0	4.0	4.0	4.0	4.0	4.0	4.0	4.0	4.0	4.0	4.0	4.0
	前年同期比%	60.0	60.0	33.3	33.3	33.3	33.3	33.3	33.3	0.0	0.0	0.0	0.0	0.0	0.0	0.0

出典：日本経済新聞  
 「国産L-BKP」及び「国産N-BKP」については2021年5月分より、日本経済新聞上の発表がなかったため、上表には数値を掲載していません。

